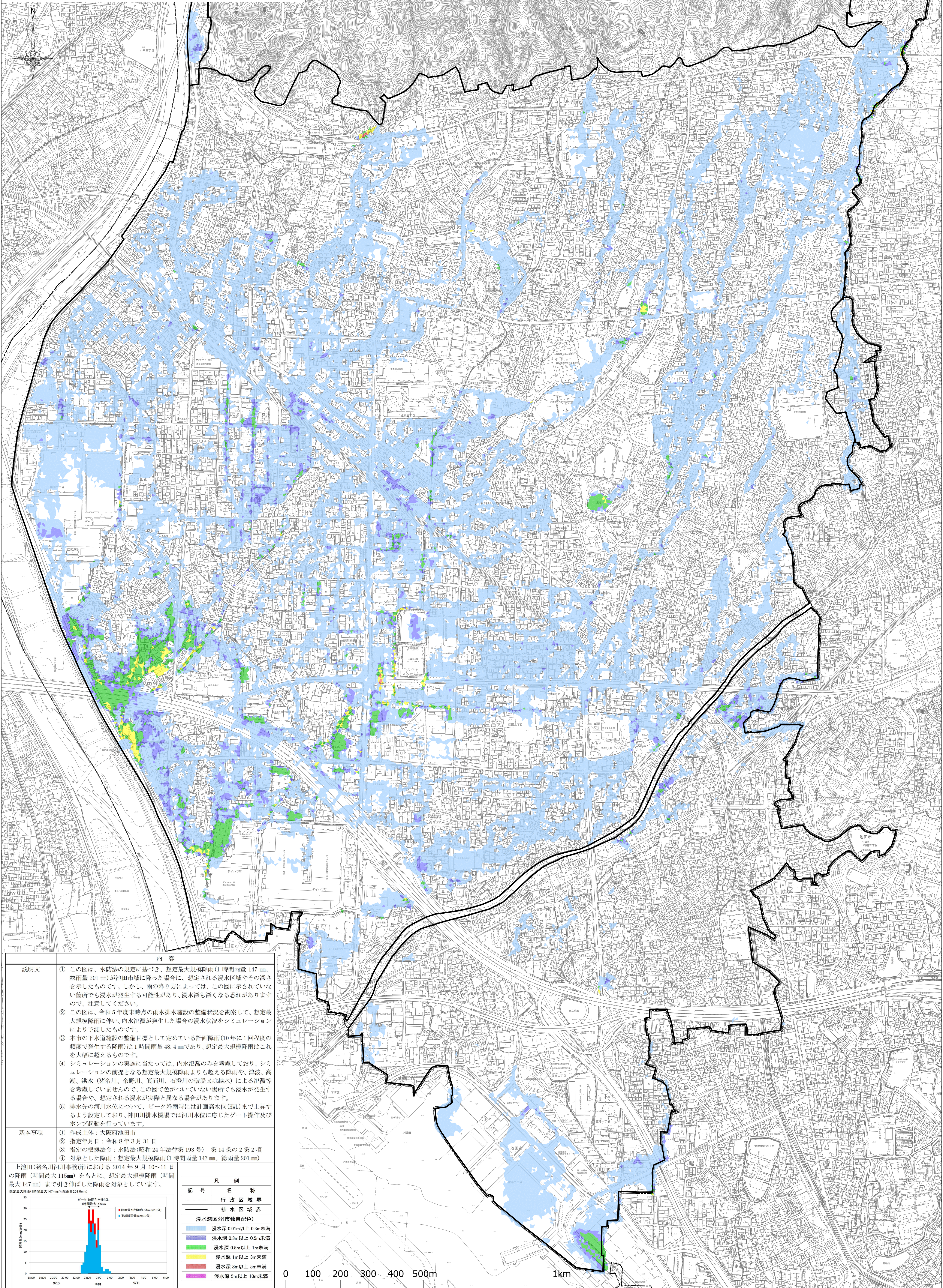


# 池田市 雨水出水浸水想定区域図（浸水深）

—池田・石橋エリア—



内容	
説明文	<p>① この図は、水防法の規定に基づき、想定最大規模降雨(1時間雨量147mm、総雨量201mm)が池田市内域に降った場合に、想定される浸水区域やその深さを示したものです。しかし、雨の降り方によっては、この図に示されていない箇所でも浸水が発生する可能性があり、浸水深も深くなる恐れがありますので、注意してください。</p> <p>② この図は、令和5年度末時点の雨水排水施設の整備状況を勘案して、想定最大規模降雨に伴い、内水氾濫が発生した場合の浸水状況をシミュレーションにより予測したものです。</p> <p>③ 本市の下水道施設の整備目標として定めている計画降雨(10年に1回程度の頻度で発生する降雨)は1時間雨量48.4mmであり、想定最大規模降雨はこれを大幅に超えるものです。</p> <p>④ シミュレーションの実施に当たっては、内水氾濫のみを考慮しており、シミュレーションの前提となる想定最大規模降雨よりも超える降雨や、津波、高潮、洪水(猪名川、余野川、箕面川、石澄川の破壊又は越水)による氾濫等を考慮していませんので、この図で色がついていない場所でも浸水が発生する場合があります。想定される浸水が実際と異なる場合があります。</p> <p>⑤ 排水先の河川水位について、ピーク降雨時には計画高水位(HWL)まで上昇するよう設定しており、神田川排水機場では河川水位に応じたゲート操作及びポンプ起動を行っています。</p>
基本事項	<p>① 作成主体：大阪府池田市</p> <p>② 指定年月日：令和5年3月31日</p> <p>③ 指定の根拠法令：水防法(昭和24年法律第193号) 第14条の2第2項</p> <p>④ 対象とした降雨：想定最大規模降雨(1時間雨量147mm、総雨量201mm)</p>

上池田(猪名川河川事務所)における2014年9月10~11日の降雨(時間最大115mm)をもとに、想定最大規模降雨(時間最大147mm)まで引き伸ばした降雨を対象としています。

想定最大規模(1時間最大147mm、総雨量201mm)

凡例	
記号	名称
—	行政区境界
—	排水区域界
浸水深区分(市独自配色)	
■	浸水深 0.01m以上 0.3m未満
■	浸水深 0.3m以上 0.5m未満
■	浸水深 0.5m以上 1m未満
■	浸水深 1m以上 3m未満
■	浸水深 3m以上 5m未満
■	浸水深 5m以上 10m未満

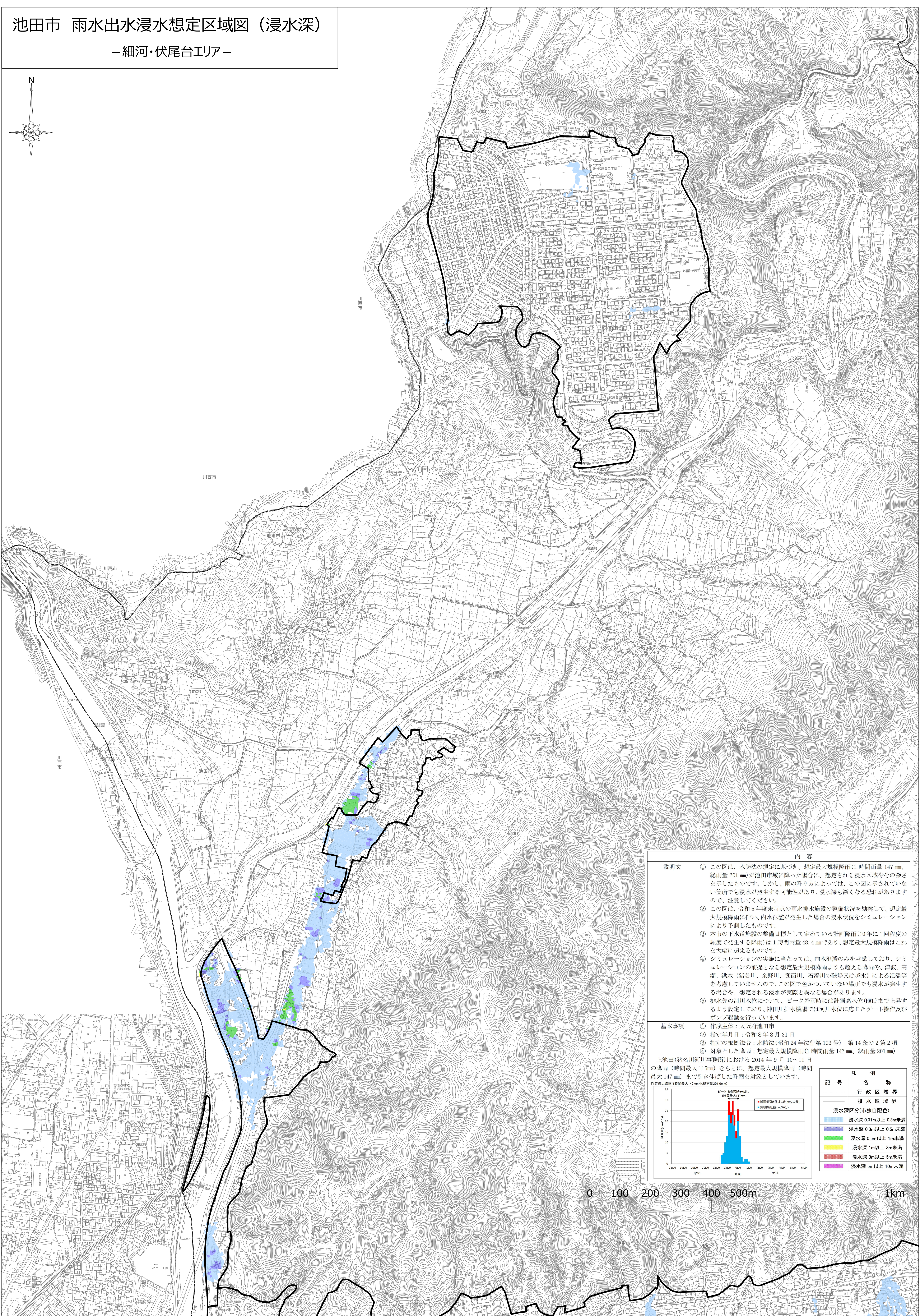
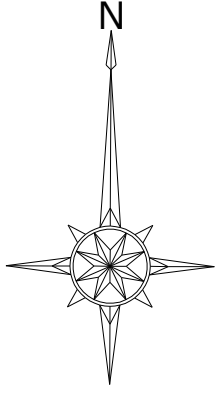
上池田(猪名川河川事務所)における2014年9月10~11日の降雨(時間最大115mm)をもとに、想定最大規模降雨(時間最大147mm)まで引き伸ばした降雨を対象としています。

想定最大規模(1時間最大147mm、総雨量201mm)

0 100 200 300 400 500m 1km

# 池田市 雨水出水浸水想定区域図 (浸水深)

— 細河・伏尾台エリア —



内容	
説明文	<p>① この図は、水防法の規定に基づき、想定最大規模降雨(1時間雨量147mm、総雨量201mm)が池田市内に降った場合に、想定される浸水区域やその深さを示したものです。しかし、雨の降り方によっては、この図に示されていない箇所でも浸水が発生する可能性があり、浸水深も深くなる恐れがありますので、注意してください。</p> <p>② この図は、令和5年度末時点の雨水排水施設の整備状況を勘案して、想定最大規模降雨に伴い、内水氾濫が発生した場合の浸水状況をシミュレーションにより予測したものです。</p> <p>③ 本市の下水道施設の整備目標として定めている計画降雨(10年に1回程度の頻度で発生する降雨)は1時間雨量48.4mmであり、想定最大規模降雨はこれを大幅に超えるものです。</p> <p>④ シミュレーションの実施に当たっては、内水氾濫のみを考慮しており、シミュレーションの前提となる想定最大規模降雨よりも超える降雨や、津波、高潮、洪水(猪名川、余野川、箕面川、石澄川の破壊又は越水)による氾濫等を考慮していませんので、この図で色がついていない場所でも浸水が発生する場合や、想定される浸水が実際と異なる場合があります。</p> <p>⑤ 排水先の河川水位について、ピーク降雨時には計画高水位(HWL)まで上昇するよう設定しており、神田川排水機場では河川水位に応じたゲート操作及びポンプ起動を行っています。</p>
基本事項	<p>① 作成主体：大阪府池田市</p> <p>② 指定年月日：令和8年3月31日</p> <p>③ 指定の根拠法令：水防法(昭和24年法律第193号)第14条の第2項</p> <p>④ 対象とした降雨：想定最大規模降雨(1時間雨量147mm、総雨量201mm)</p>

上池田(猪名川河川事務所)における2014年9月10~11日の降雨(時間最大115mm)をもとに、想定最大規模降雨(時間最大147mm)まで引き伸ばした降雨を対象としています。

想定最大規模降雨(1時間雨量147mm/総雨量201mm)

凡例	
—	行政区域界
—	排水区域界
浸水深区分(市独自配色)	
■	浸水深0.01m以上0.3m未満
■	浸水深0.3m以上0.5m未満
■	浸水深0.5m以上1m未満
■	浸水深1m以上3m未満
■	浸水深3m以上5m未満
■	浸水深5m以上10m未満

0 100 200 300 400 500m 1km