

平成26年度

決算概要



池田市

平成26年度決算概要目次

項 目	ページ
【決算の概要】	
平成26年度会計別決算状況	1 ～ 4
平成26年度決算の概要	5 ～ 9
【グ ラ フ】	
平成26年度歳出決算会計別構成比	—— 10
平成26年度決算一般会計グラフ	—— 11
一般会計歳入決算5ヶ年比較	—— 12
一般会計決算一般財源の推移	—— 13
市税収入の推移	—— 14
市税徴収率の推移	—— 15
市税収入未済額と不納欠損額	—— 16
交付税関係資料	—— 17
競艇関係資料	—— 18
地方債等借入残高の推移	—— 19
一般会計市債発行額と残高の推移	—— 20
一般会計目的別・性質別決算5ヶ年比較	—— 21
一般会計性質別決算推移グラフ	—— 22
一般会計人件費の推移	—— 23
財政指数の推移	—— 24
経常収支比率の推移	—— 25
人件費と指数	—— 26
基金残高の推移	—— 27

平成26年度会計別決算状況

1. 一般・特別会計 ()は25年度。%は対前年度伸率

(単位:千円)

会計区分	予 算 額		決 算 額		収 支			備 考	
	当初予算額	最終予算額	歳入総額	歳出総額	形式収支	翌年度への 繰越財源	実質収支		
一 般 会 計	(35,515,000)	(40,128,418)	(36,955,505)	(36,495,782)	(459,723)	(262,651)	(197,072)	単年度収支 24,136千円	
	34,454,000	37,386,044	34,540,513 ▲6.5%	34,265,243 ▲6.1%	275,270	54,062	221,208		
特 別 会 計	国民健康保険	(10,950,590)	(12,000,883)	(10,938,521)	(11,594,832)	(▲ 656,311)	(▲ 656,311)	単年度収支 74,834千円	
		11,311,932	12,069,899	11,053,133 1.0%	11,634,610 0.3%	▲ 581,477	▲ 581,477		
	財 産 区	(345,449)	(345,449)	(382,897)	(24,374)	(358,523)		(358,523)	単年度収支 ▲31,351千円
		343,832	343,832	373,575 ▲2.4%	46,403 90.4%	327,172		327,172	
	介護保険事業	(7,476,753)	(7,520,746)	(7,029,909)	(7,003,549)	(26,360)		(26,360)	単年度収支 ▲10,829千円
	8,057,759	8,072,305	7,391,465 5.1%	7,375,934 5.3%	15,531		15,531		
後期高齢者 医療事業	(1,691,893)	(1,737,448)	(1,547,847)	(1,536,258)	(11,589)		(11,589)	単年度収支 ▲4,014千円	
	1,864,823	1,872,316	1,593,271 2.9%	1,585,696 3.2%	7,575		7,575		
小 計	(20,464,685)	(21,604,526)	(19,899,174)	(20,159,013)	(▲ 259,839)		(▲ 259,839)	単年度収支 28,640千円	
	21,578,346	22,358,352	20,411,444 2.6%	20,642,643 2.4%	▲ 231,199		▲ 231,199		
一般・特別会計 計	(55,979,685)	(61,732,944)	(56,854,679)	(56,654,795)	(199,884)	(262,651)	(▲ 62,767)	単年度収支 52,776千円	
	56,032,346	59,744,396	54,951,957 ▲3.3%	54,907,886 ▲3.1%	44,071	54,062	▲ 9,991		

1) 基金残高(一般会計) (単位:千円)

	26年度末	25年度末
基金総額	6,360,897	6,669,297
うち、財政調整基金	4,508,745	4,604,497

2) 地方債残高 (単位:千円)

	26年度末	25年度末
① 一般会計	35,133,250	35,483,130
② 公共下水道事業	8,031,900	7,966,874
③ 水道事業	7,977,878	7,930,246
④ 病院事業	11,022,573	11,910,745
合 計	62,165,601	63,290,995

3) 財政指数(普通会計)

	26年度	25年度	備考(25年度)
① 財政力指数(3ヶ年平均)	0.851	0.847	府下31市中 8位
② 経常収支比率	97.9%	97.6%	府下31市中 20位
③ 公債費負担比率	16.4%	15.7%	府下31市中 17位
④ 人件費比率	19.0%	17.8%	府下31市中 19位
⑤ ラスパイレス指数	99.6	104.4	府下31市中 23位
⑥ 住基人口一人当り地方債残高	343,058円	345,900円	府下31市中 22位

※平成25年度のラスパイレス指数は、国家公務員の
時限的な給与削減措置による影響で上昇

※政令市を除く

2. 一般会計歳入 ()は前年度からの繰越額内訳

(単位:千円)

歳入費目	26年度予算額		26年度 決算額	25年度 決算額	増減率 %	前年度決算との主な比較
	当初予算額	最終予算額				
1 市 税	16,278,000	15,958,000	16,099,801	16,651,895	▲ 3.3	個人 6,560,948 → 6,622,686 法人 1,946,731 → 1,310,029 固定資産 6,030,182 → 6,054,539 たばこ 637,950 → 631,520 都市計画 1,390,936 → 1,393,604
2 地方譲与税	207,000	207,000	199,251	208,338	▲ 4.4	自動車重量譲与税 118,294 → 113,538 地方揮発油譲与税 52,040 → 48,528 航空機燃料譲与税 38,004 → 37,185
3 利子割交付金	68,000	68,000	70,345	72,650	▲ 3.2	
4 配当割交付金	90,000	90,000	189,381	105,570	79.4	
5 株式等譲渡所得割交付金	18,000	18,000	99,602	162,059	▲ 38.5	
6 地方消費税交付金	1,200,000	1,200,000	1,219,564	991,006	23.1	
7 ゴルフ場利用税交付金	67,000	67,000	63,805	67,033	▲ 4.8	
8 自動車取得税交付金	39,000	39,000	39,753	83,767	▲ 52.5	
9 地方特例金交付金	69,000	68,762	68,762	73,662	▲ 6.7	
10 地方交付税	2,200,000	2,813,868	2,813,868	2,343,726	20.1	普通交付税 1,773,510 → 2,242,590 特別交付税 570,210 → 571,277
11 交通安全対策特別交付金	16,000	16,000	14,907	16,690	▲ 10.7	
12 分担金及び負担金	540,821	540,821	541,296	517,737	4.6	留守家庭児童会 28,568 → 37,317 保育所関連 384,067 → 391,066
13 使用料及び手数料	913,134	913,134	920,050	929,320	▲ 1.0	霊園使用料 27,826 → 1,404 ごみ処理手数料 186,559 → 181,533 市有土地建物使用料 26,001 → 39,647 休日急病診療所使用料 32,775 → 39,203
14 国庫支出金	5,080,624	(320,896) 5,719,762	(285,078) 5,220,138	(584,650) 5,047,371	3.4	臨時福祉給付金給付等補助 0 → 243,615 校舎建設費補助 132,261 → 265,440 子育て世帯臨時特例給付金給付等補助 0 → 126,288 がんばる地域交付金 0 → 74,719 地域の元氣臨時交付金 176,085 → 0
15 府支出金	2,330,036	2,404,442	2,265,508	2,167,119	4.5	安心子ども基金特別対策事業費補助 48,538 → 197,564 社会福祉費負担金 422,641 → 506,681 道路整備費補助 4,745 → 40,195 介護基盤緊急整備等臨時特例基金事業費補助 68,588 → 0 中学校給食導入促進事業費補助 65,208 → 0
16 財産収入	18,438	18,438	37,396	269,346	▲ 86.1	不動産売却収入 254,945 → 28,705 土地開発公社清算金 9,727 → 0
17 寄附金	120,000	88,972	88,971	68,934	29.1	
18 繰入金	1,496,508	1,597,687	497,649	827,543	▲ 39.9	財政調整基金 500,000 → 200,000 教育振興基金 210,688 → 156,750 公共施設整備基金 19,357 → 0
19 諸収入	527,739	903,535	668,843	548,562	21.9	職員厚生会返還金 0 → 93,118 後期高齢者医療広域連合精算金 27,540 → 59,702 中小企業貸付預託金収入 158,100 → 141,000
20 市債	3,174,700	(1,274,200) 4,293,900	(439,300) 3,061,900	(382,100) 5,121,600	▲ 40.2	第三セクター等改革推進債 2,550,000 → 0 社会教育施設整備事業債 251,400 → 0 府・市合同庁舎整備事業債 174,200 → 0 臨時財政対策債 1,516,000 → 1,902,100 学校教育施設等整備事業債 479,700 → 813,300
21 繰越金		(262,651) 359,723	(262,651) 359,723	(227,763) 681,577	▲ 47.2	
合 計	34,454,000	(1,857,747) 37,386,044	(987,029) 34,540,513	(1,194,513) 36,955,505	▲ 6.5	

3. 一般会計歳出 ()は前年度からの繰越額内訳 (単位:千円)

歳出費目	26年度予算額		26年度 決算額	25年度 決算額	増減率 %	前年度決算との主な比較
	当初予算額	最終予算額				
1 議会費	418,873	450,160	445,069	379,941	17.1	議場等音響設備改修 0 → 35,100 議員報酬 144,613 → 160,085
2 総務費	3,538,029	3,721,566	3,525,507	7,858,191	▲ 55.1	土地開発公社保証債務履行 3,505,477 → 0 府・市合同庁舎耐震補強 398,100 → 0 社会保障・税番号システム構築 0 → 79,081
3 民生費	13,827,734	14,116,122	13,376,458	12,309,829	8.7	臨時福祉給付金給付 0 → 192,730 私立保育所等整備補助 0 → 187,090 国民健康保険特別会計繰出 916,603 → 1,077,165 子育て世帯臨時特例給付金給付 0 → 117,559 公的介護施設等整備補助 88,099 → 8,296
4 衛生費	3,522,118	3,581,060	3,325,975	3,181,920	4.5	人件費(清掃総務費) 571,358 → 615,262 人件費(保健衛生総務費) 194,897 → 232,146 予防接種事業 208,482 → 232,322
5 労働費	19,637	19,747	19,134	15,121	26.5	人件費(労働諸費) 8,546 → 12,559 地域就労支援 153 → 178
6 農林水産業費	43,344	43,563	39,226	27,182	44.3	人件費(農林業総務費) 13,232 → 18,145 農業用施設管理 1,245 → 5,212
7 商工費	241,446	695,561	204,527	242,377	▲ 15.6	中小企業事業資金融資預託 158,100 → 141,000 猪名川花火大会開催事業 12,927 → 879
8 土木費	2,923,362	3,070,943	2,791,910	2,724,999	2.5	国道423号関連道路整備 10,543 → 89,322 公共下水道企業会計繰出 675,612 → 736,613 道路再整備 98,969 → 30,305
9 消防費	1,009,368	1,279,982	1,251,946	968,330	29.3	消防救急デジタル無線整備 0 → 237,600 人件費(常備消防費) 768,879 → 824,265
10 教育費	4,688,982	6,164,229	5,254,402	4,934,234	6.5	施設一体型小中一貫校整備 700,318 → 1,708,262 中学校給食運営 42,317 → 118,681 社会教育施設建設 433,882 → 0 中学校耐震補強 554,438 → 151,718 中学校給食施設整備 129,983 → 0
11 公債費	4,033,075	4,033,075	3,894,347	3,787,404	2.8	長期債元金 3,270,672 → 3,411,780 長期債利子 516,163 → 482,437 一時借入金利子 569 → 130
12 諸支出金	38,032	81,703	77,785	18,614	317.9	豪雨災害対策事業 0 → 33,428 防災行政無線再整備 0 → 14,630
13 予備費	150,000	67,433				
14 災害復旧費		60,900	58,957	47,640	23.8	
合計	34,454,000	37,386,044	34,265,243	36,495,782	▲ 6.1	

4. 一般会計の性質別歳出 ()は前年度からの繰越額内訳 (単位:千円)

区分	26年度予算額		26年度 決算額	25年度 決算額	増減率 %	前年度決算との主な比較
	当初予算額	最終予算額				
義務的経費	17,860,548	17,880,624	17,362,988	17,142,791	1.3	
人件費	6,738,589	6,750,605	6,681,056	6,675,500	0.1	一般職員 583人 → 591人 退職手当50人→42人 993,244 → 709,462
扶助費	7,088,884	7,096,944	6,787,585	6,679,887	1.6	児童医療 164,755 → 218,840 障害福祉費関連 1,552,115 → 1,597,651
公債費	4,033,075	4,033,075	3,894,347	3,787,404	2.8	長期債元金 3,270,672 → 3,411,780 長期債利子 516,163 → 482,437
投資的経費	3,012,826	4,993,288	3,905,982	3,834,536	1.9	施設一体型小中一貫校整備 700,318 → 1,708,262 消防救急デジタル無線整備 0 → 237,600 社会教育施設建設 433,882 → 0
その他の経費	13,580,626	14,512,132	12,996,273	15,518,455	▲ 16.3	
物件費	5,948,082	6,249,556	5,751,691	5,324,790	8.0	中学校給食サービス委託 2,034 → 101,236 社会保障・税番号制度システム構築電算委託 0 → 79,081
その他	7,632,544	8,262,576	7,244,582	10,193,665	▲ 28.9	土地開発公社保証債務履行 3,505,477 → 0 市税還付 260,537 → 129,853 臨時福祉給付金 0 → 166,270
合計	34,454,000	37,386,044	34,265,243	36,495,782	▲ 6.1	

5. 一般会計の節別歳出 ()は前年度より繰越額内訳

(単位:千円)

歳出費目	26年度予算額		26年度 決算額	25年度 決算額	増減率 %	前年度決算との主な比較	
	当初予算額	最終予算額					
1 報酬	438,279	456,157	421,378	379,720	11.0	非常勤職員報酬 206,174 → 232,871 議員報酬 144,613 → 160,085	
2 給料	2,752,351	2,631,938	2,624,293	2,499,996	5.0	一般職員 583人 → 591人 一般職給 2,470,836 → 2,592,133	
3 職員手当等	2,412,577	2,586,981	2,565,776	2,766,965	▲ 7.3	退職手当50人→42人 993,244 → 709,462 期末勤勉手当 972,764 → 1,010,817	
4 共済費	1,134,952	1,075,099	1,069,609	1,028,819	4.0	共済組合負担金 887,650 → 917,829 議員共済組合負担金 77,651 → 83,934	
5 災害補償費	430	430					
6 恩給及び退職年金							
7 賃金	809,199	813,217	758,093	739,654	2.5		
8 報償費	194,758	202,061	159,838	146,529	9.1	報償金 107,159 → 104,368 賞賜金 39,370 → 55,469	
9 旅費	31,087	30,642	26,655	22,396	19.0	特別旅費 1,859 → 3,879 費用弁償 14,544 → 16,447	
10 交際費	3,130	3,130	1,565	1,801	▲ 13.1		
11 需用費	1,205,663	(4,095) 1,271,672	(4,095) 1,204,344	1,192,391	1.0	光熱水費 392,013 → 409,974 印刷製本費 32,650 → 39,155 消耗品費 248,672 → 229,791	
12 役務費	166,258	175,419	142,809	141,973	0.6	通信運搬費 64,001 → 70,463 手数料 62,838 → 57,082	
13 委託料	3,483,310	(360,092) 4,045,769	(296,708) 3,623,768	(124,798) 2,898,107	25.0	無線設備整備委託料 0 → 237,600 電算委託料 177,727 → 322,080	
14 材料及び賃借料	636,531	(110,000) 744,481	(62,057) 672,114	687,821	▲ 2.3	機器借上料 400,268 → 316,573 建物借上料 126,851 → 188,855	
15 工事請負費	2,254,717	(1,383,560) 3,732,501	(675,099) 2,849,416	(1,215,014) 3,231,661	▲ 11.8	社会教育施設建設 413,840 → 0 中学校耐震補強 519,562 → 138,348 府・市合同庁舎耐震補強 398,100 → 0	
16 原材料費	4,860	5,087	4,670	4,904	▲ 4.8		
17 公有財産購入費				1,232	皆減	道路敷地購入 1,232 → 0	
18 備品購入費	111,143	138,078	123,907	118,332	4.7	機械器具費 3,829 → 17,705 庁用器具費 27,629 → 9,526	
19 負担金補助金及び交付金	2,807,120	3,297,009	2,538,413	(15,174) 2,093,895	21.2	交付金 16,748 → 285,162 補助金 1,105,168 → 1,260,290 負担金 971,979 → 992,961	
20 扶助費	7,088,884	7,096,944	6,787,585	6,679,887	1.6	児童医療 164,755 → 218,840 障害福祉費関連 1,552,115 → 1,597,651 児童手当 1,639,255 → 1,610,940	
21 貸付金	165,374	165,374	145,250	160,960	▲ 9.8	中小企業事業資金融資預託 158,100 → 141,000 大型事業対策住宅等長期資金融資預託 400 → 100	
22 補償補填及び賠償金	15,620	15,620	7,754	3,541,771	▲ 99.8	土地開発公社保証債務履行 3,505,477 → 0	
23 償還金利息及び割引料	4,068,908	4,350,252	4,208,190	4,096,123	2.7	長期債元利 3,786,835 → 3,894,217 市税還付 260,537 → 129,853	
24 投資及び投資							
25 積立金	159,910	71,730	70,946	110,329	▲ 35.7	みんなで作るまち推進基金 24,294 → 3,121 職員貸付基金 20,000 → 0 世界に誇れる安全で安心なまちづくり基金 2,024 → 4,655 緑化基金 3,123 → 5,627	
26 寄附金		300	300		皆増	見舞金	
27 公課費	1,766	1,794	1,733	1,564	10.8	自動車重量税	
28 繰出金	4,357,173	4,406,926	4,256,837	(441) 3,948,952	7.8	国保繰出 916,603 → 1,077,165 介護繰出 1,096,201 → 1,145,035 後期繰出 242,645 → 271,253 病院繰出 1,014,428 → 1,015,585 水道繰出 3,463 → 11,186 下水繰出 675,612 → 736,613	
予備費	150,000	67,433					
合計	34,454,000	(1,857,747) 37,386,044	(1,037,959) 34,265,243	(1,355,427) 36,495,782	▲ 6.1		

平成26年度決算の概要

【各会計決算】

26年度決算は、8会計のうち国民健康保険特別会計、病院事業会計、水道事業会計が赤字

《国民健康保険特別会計》

歳出決算は、0.3%増の 11,634,610千円
保険給付費は 68,803千円減の 7,515,758千円
実質収支は 17年度から 10年連続の赤字で、26年度は △581,477千円
単年度収支（26年度実質収支－25年度実質収支）は 74,834千円

《財産区特別会計》

歳出決算は、90.4%増の 46,403千円
実質収支は 327,172千円、単年度収支は △31,351千円

《介護保険事業特別会計》

歳出決算は、5.3%増の 7,375,934千円
12年度より会計を設置 実質収支は 15,531千円、単年度収支は △10,829千円

《後期高齢者医療事業特別会計》

歳出決算は、3.2%増の 1,585,696千円
20年度より会計を設置 実質収支は 7,575千円、単年度収支は △4,014千円

《病院事業会計》

26年度純損失は、2,543,313千円 年度末累積欠損金は 16,756,456千円（資金剰余額は 277,877千円）

《水道事業会計》

26年度純損失は、212,634千円 年度末利益剰余金は 837,172千円（資金剰余額は 2,620,070千円）

《公共下水道事業会計》

26年度純利益は、64,608千円 年度末累積欠損金は 420,006千円（資金剰余額は
770,721千円）

21年度より企業会計に移行

【一般会計収支】

《形式収支》

275,270千円（14年連続の黒字）

25年度… 459,723千円 24年度…1,181,576千円 23年度…20,856千円

22年度…1,468,868千円 21年度… 850,331千円

《実質収支》

221,208千円（14年連続の黒字）

《単年度収支》

24,136千円

25年度…△756,741千円 24年度…932,957千円 23年度…△1,346,123千円

22年度… 548,805千円 21年度… 58,951千円

《実質単年度収支》

△171,616千円

25年度…△1,254,898千円 24年度…2,294,007千円 23年度…△1,969,699千円

22年度… 971,458千円 21年度…△157,551千円

【一般会計 歳入決算の特徴】

歳入決算額は 345億4,051万3千円 前年度比 △24億1,499万2千円（6.5%減）

《市 税》

決算額は 16,099,801千円 前年度比 △552,094千円 (3.3%減)

収納率は 94.41% (前年度94.12%)

- ・ 個人市民税…6,622,686千円 (0.9%増)
- ・ 法人市民税…1,310,029千円 (32.7%減)
- ・ 固定資産税…6,054,539千円 (0.4%増)

《地方譲与税》

199,251千円 前年度比 △9,087千円 (4.4%減)

《配当割交付金、株式等譲渡所得割交付金》

配当割… 189,381千円 前年度比 83,811千円 (79.4%増)

株式等譲渡所得割… 99,602千円 前年度比 △62,457千円 (38.5%減)

《地方消費税交付金》

1,219,564千円 前年度比 228,558千円 (23.1%増)

《地方交付税》

2,813,868千円 前年度比 470,142千円 (20.1%増)

普通交付税… 2,242,590千円 前年度比 469,080千円 (26.4%増)

特別交付税… 571,277千円 前年度比 1,067千円 (0.2%増)

《財産収入》

37,396千円 前年度比 △231,950千円 (86.1%減)

不動産売払収入 28,705千円 (226,240千円減)、土地開発公社清算金 9,727千円の
皆減など

《繰入金》

497,649千円 前年度比 △329,894千円 (39.9%減)

財政調整基金繰入金 200,000千円(300,000千円減)、教育振興基金繰入金 156,750
千円 (53,938千円減)、公共施設整備基金繰入金 19,357千円の皆減など

《市 債》

3,061,900千円 前年度比 △2,059,700千円 (40.2%減)

【一般会計 歳出決算の特徴】

歳出決算額は 342億6,524万3千円 前年度比 △22億3,053万9千円 (6.1%減)

《人件費》

6,681,056千円 前年度比 5,556千円 (0.1%増)

退職手当を除く人件費は、5.1%増の 5,971,594千円。人件費の最高は、7年度の 10,915,847千円。退職手当を除く人件費の最高は9年度の 10,084,393千円で、これと比較すると 4,112,799千円の減

《扶助費》

6,787,585千円 前年度比 107,698千円 (1.6%増)

過去最高の額で、主な要因は、児童医療関連で 54,085千円、障害福祉費関連で 45,536千円それぞれ増加、児童手当給付事業で 28,315千円、生活保護費関連で 21,363千円それぞれ減少など

《公債費》

3,894,347千円 前年度比 106,943千円 (2.8%増)

《投資的経費》

3,905,982千円 前年度比 71,446千円 (1.9%増)

主な要因は、施設一体型小中一貫校整備事業で 1,007,944千円の増加、消防救急デジタル無線整備事業で 237,600千円、私立保育所等整備補助事業で 187,090千円の皆増、社会教育施設建設事業で 433,882千円の皆減など

《その他の経費》

12,996,273千円 前年度比 △2,522,182千円 (16.3%減)

主な要因は、土地開発公社保証債務履行金で3,505,477千円の皆減、市税還付で 130,684千円の減、臨時福祉給付金で166,270千円の皆増、国民健康保険特別会計繰出金で160,562千円の増加など

【財政指標など】

《地方債残高》

351億3,325万円 前年度比 △3億4,988万円 (1.0%減)
市全体の26年度末残高は、621億6,560万1千円

《経常収支比率》 97.9% (前年度97.6%)

- ・市税や地方交付税など毎年経常的に収入される使途の制限のない一般財源が、人件費や扶助費、公債費など毎年固定的に支出される経常的歳出にどの程度充当されているかを示す比率で、この比率が高いほど財政構造が硬直化していることを示す

《ラスパイレス指数》 99.6 (平成26年4月1日)

- ・地方公務員と国家公務員の給与水準を、国家公務員の構成を基準として、学歴別、経験年数別に平均給料月額を比較し、国家公務員の給与を100とした場合の地方公務員の給与水準を示した指数

《健全化判断比率》

(単位：%)

	実質赤字比率	連結実質赤字比率	実質公債費比率	将来負担比率
平成26年度	—	—	4.8	42.3
早期健全化基準	12.40	17.40	25.0	350.0
財政再生基準	20.00	30.00	35.0	

※ 黒字である場合には、「—」の表示となります。

- ・実質赤字比率：一般会計を対象とした実質赤字の標準財政規模に対する比率
- ・連結実質赤字比率：全会計を対象とした実質赤字(又は資金の不足額)の標準財政規模に対する比率(財産区除く)
- ・実質公債費比率：一般会計が負担する地方債の元利償還金の標準財政規模に対する比率(3カ年平均)
- ・将来負担比率：一般会計が将来負担すべき実質的な負債の標準財政規模に対する比率

《資金不足比率》

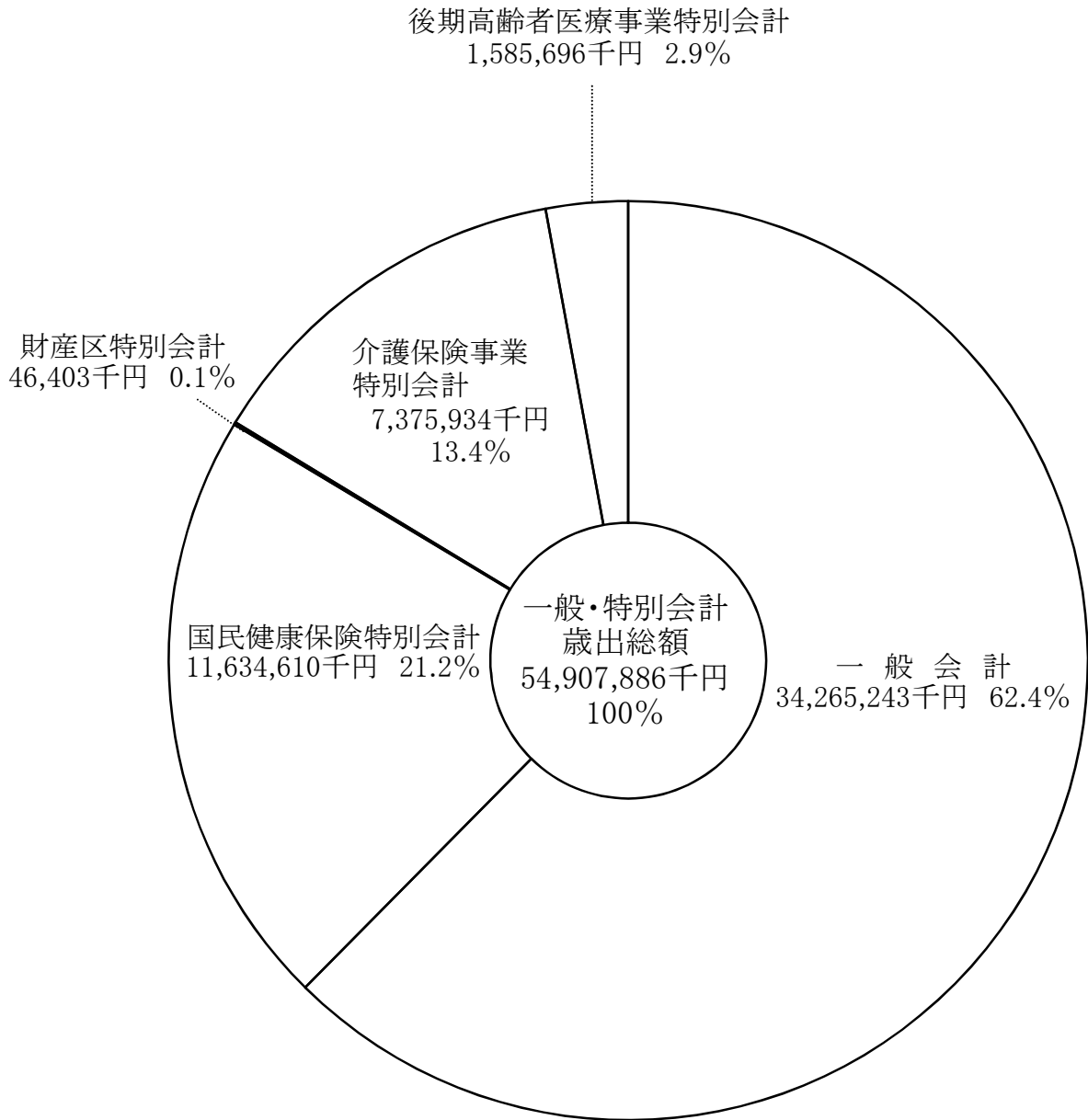
(単位：%)

	病院事業会計	水道事業会計	公共下水道事業会計
平成26年度	—	—	—
経営健全化基準	20.0	20.0	20.0

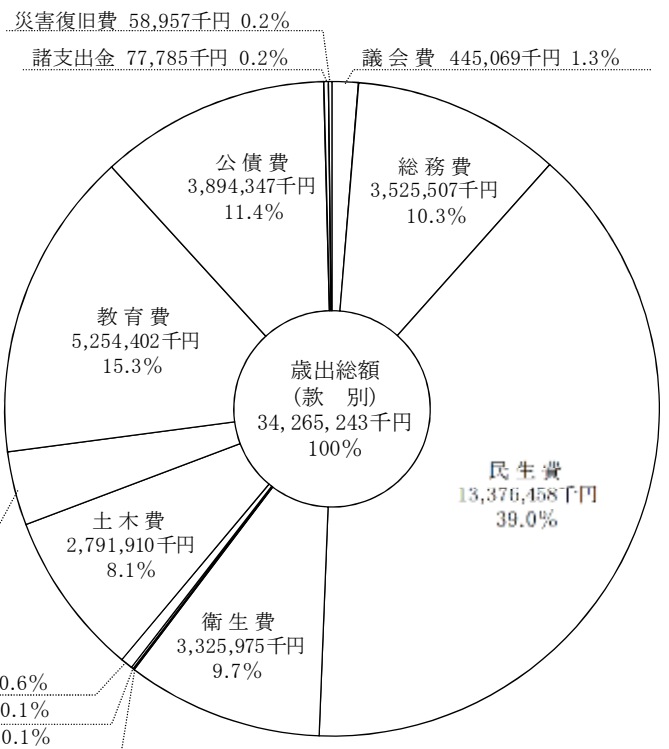
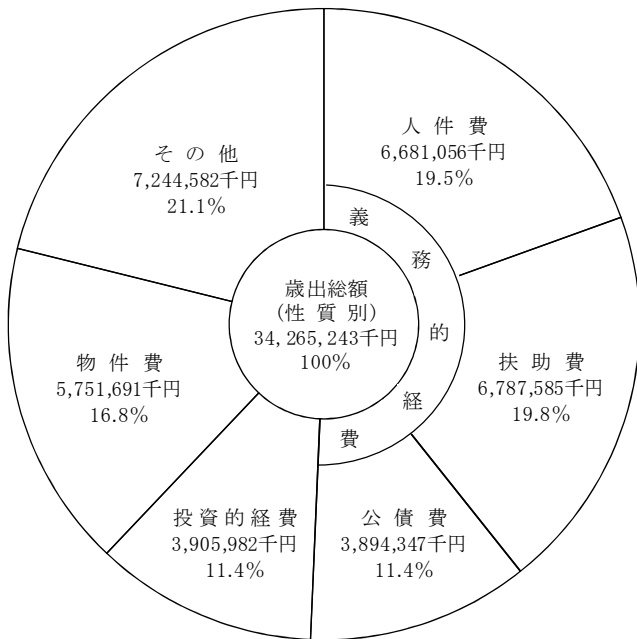
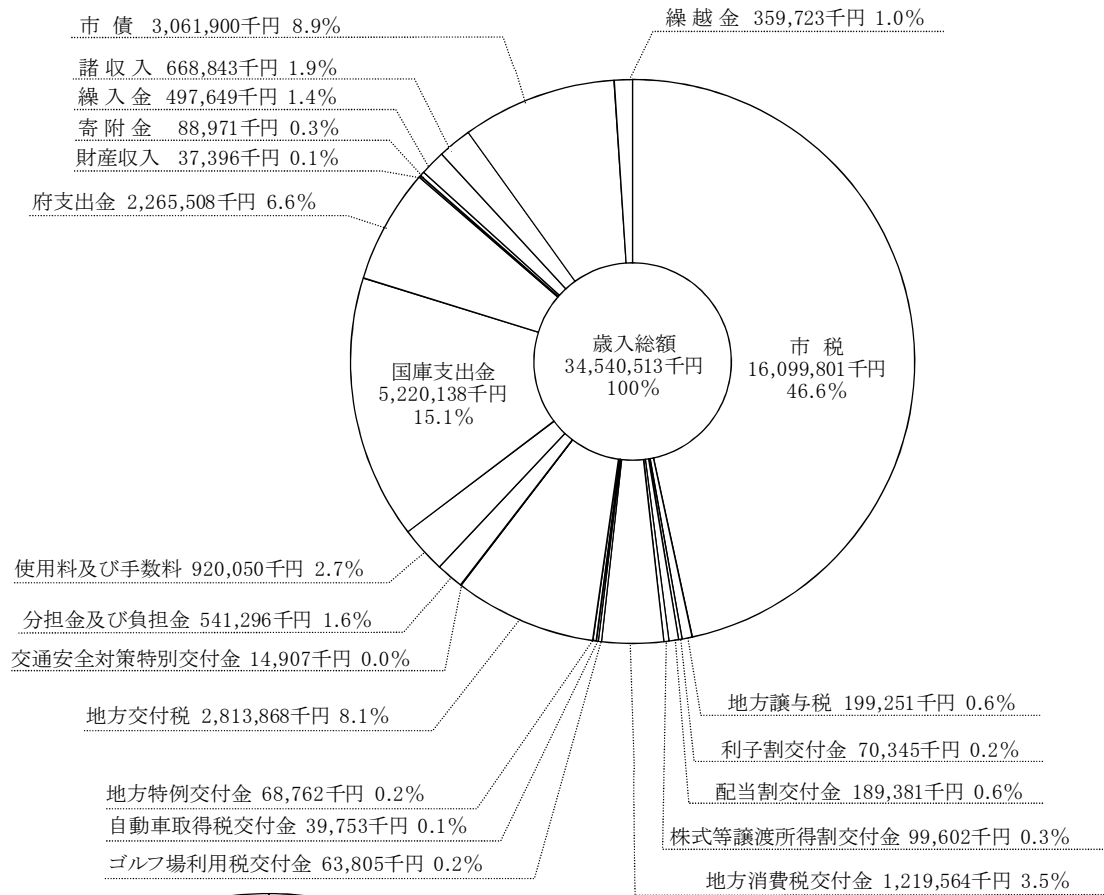
※ 不足額がない場合には、「—」の表示となります。

- ・資金不足比率：公営企業の資金不足額の事業の規模に対する比率

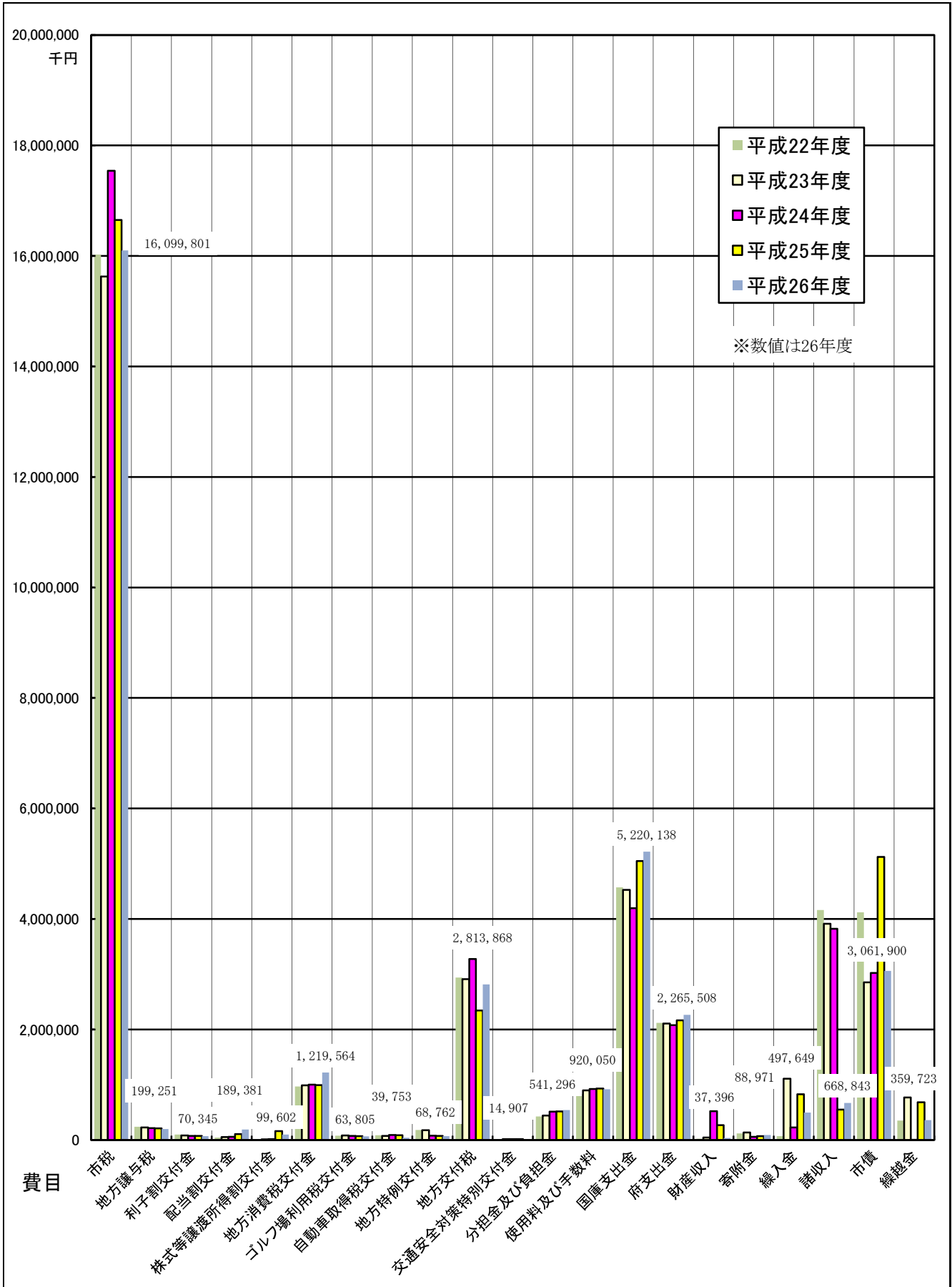
平成26年度歳出決算会計別構成比



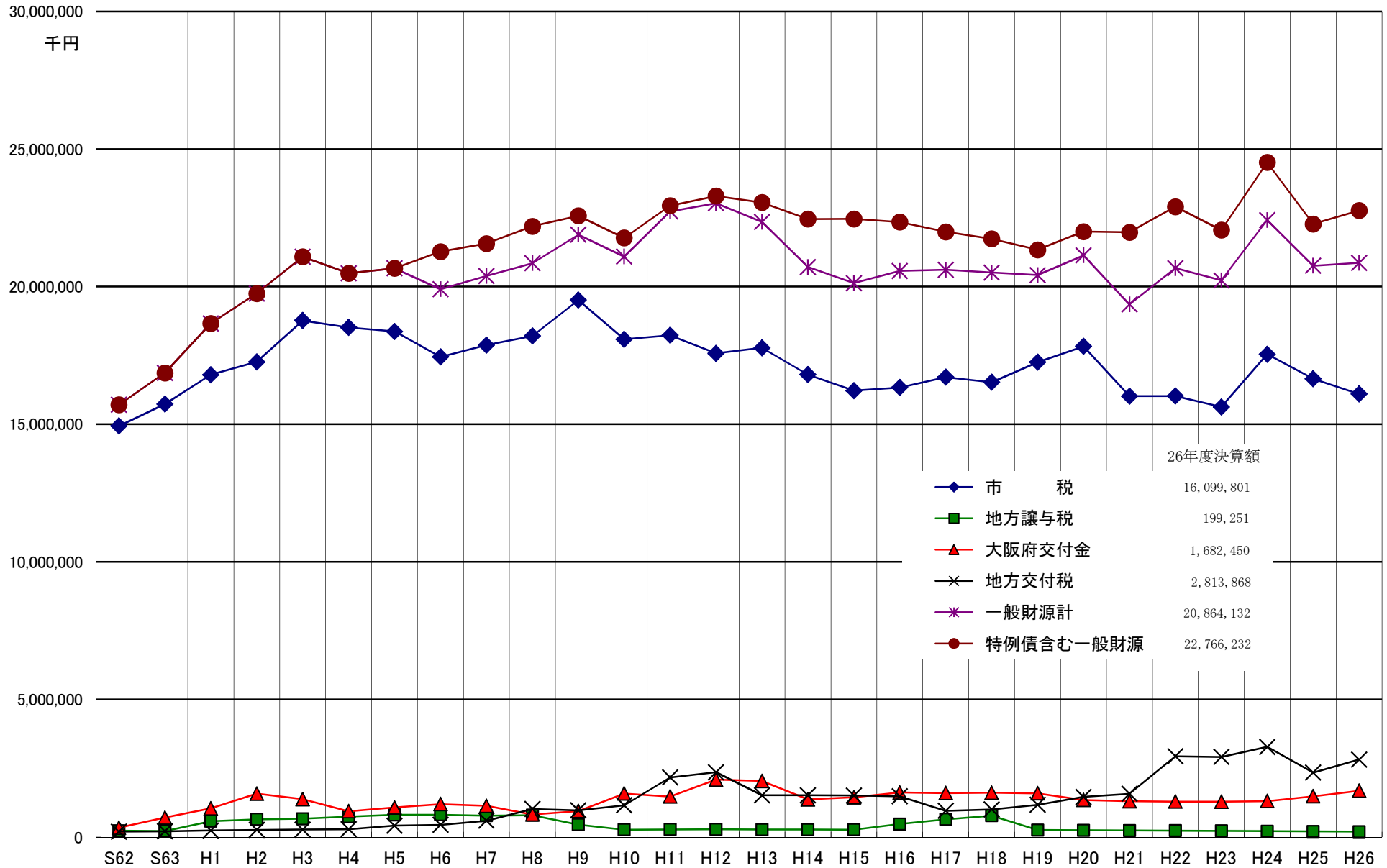
平成 26 年度決算 一般会計グラフ



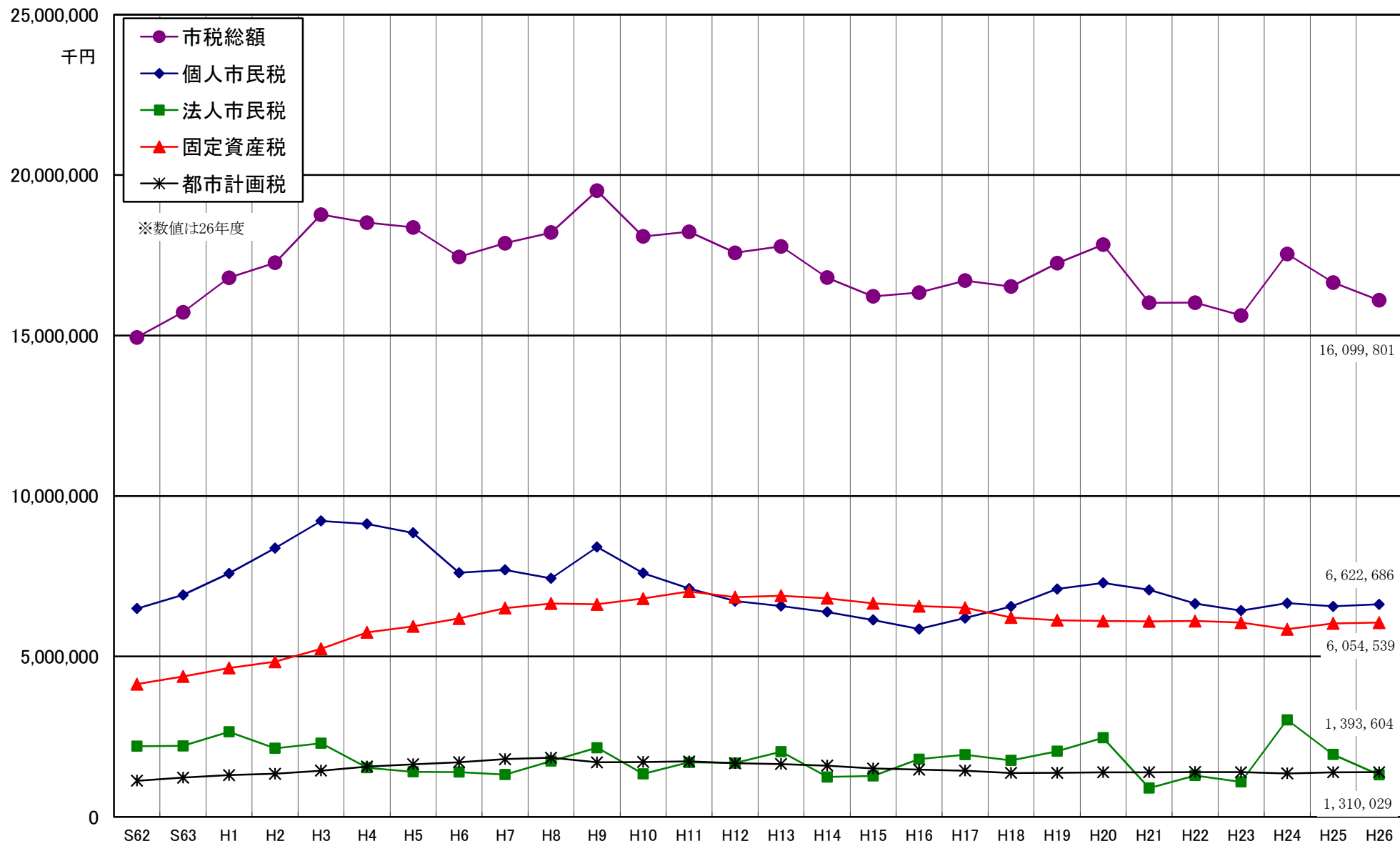
一般会計歳入決算5ヶ年比較



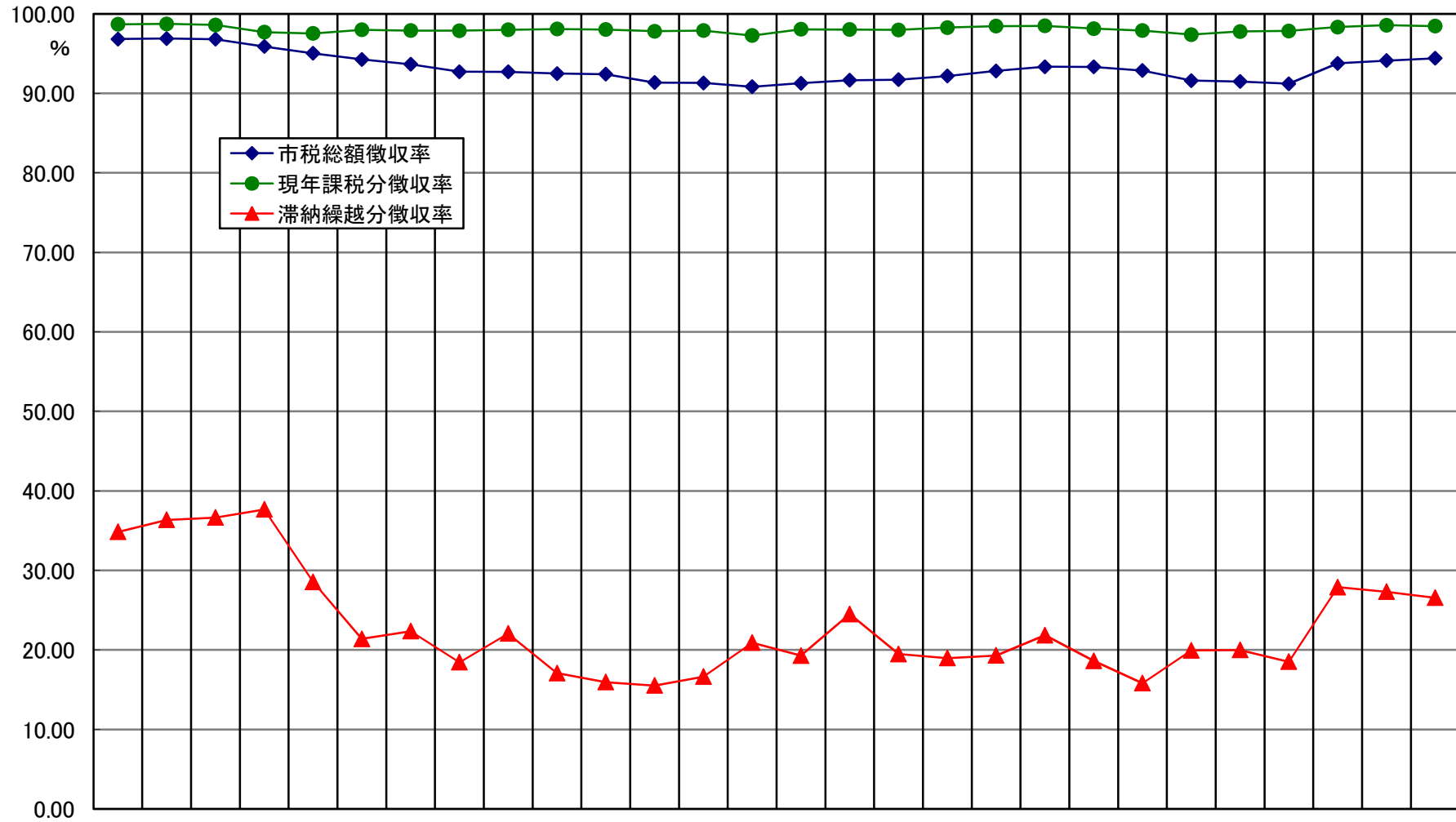
一般会計決算一般財源の推移



市税収入の推移

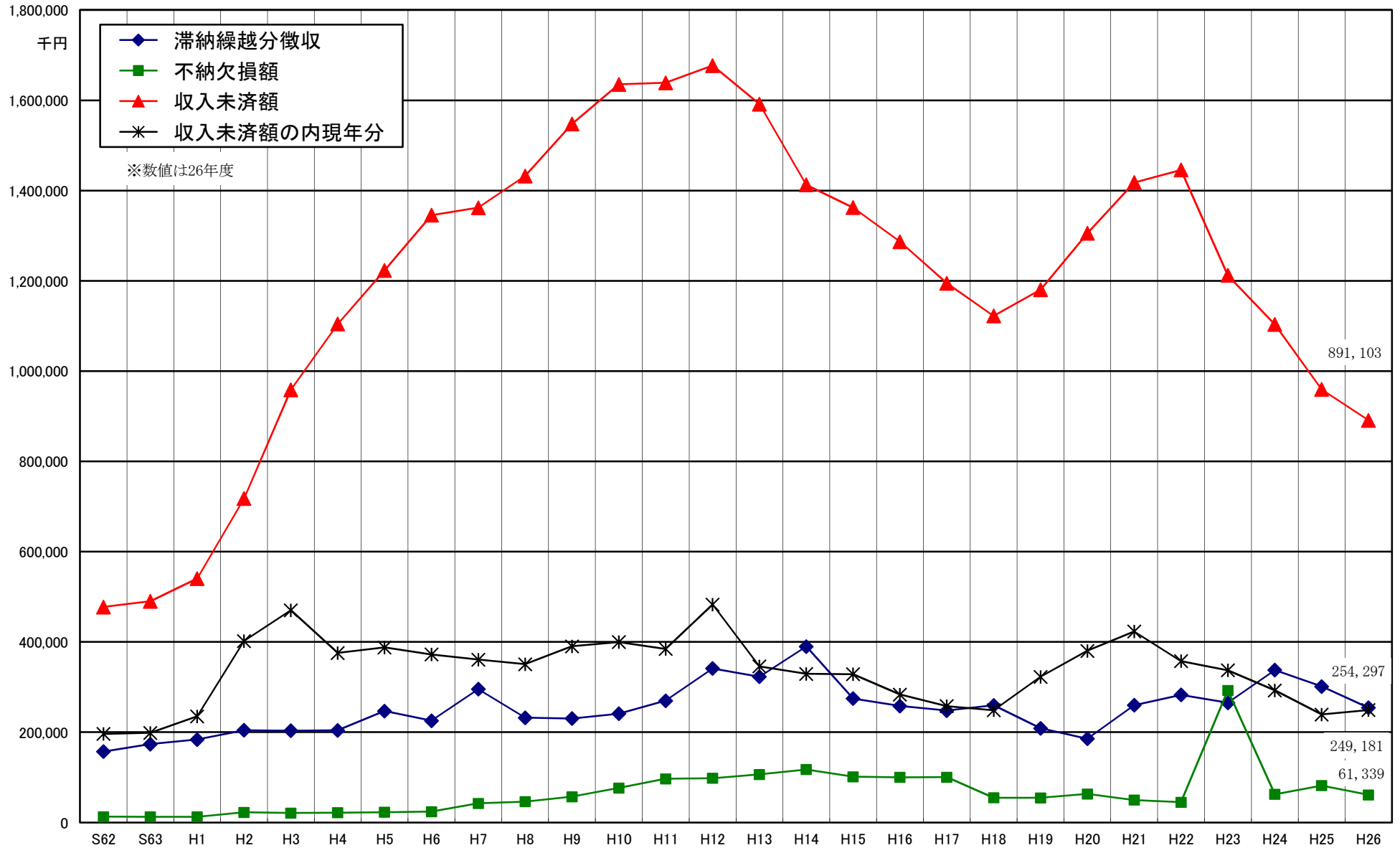


市税徴収率の推移

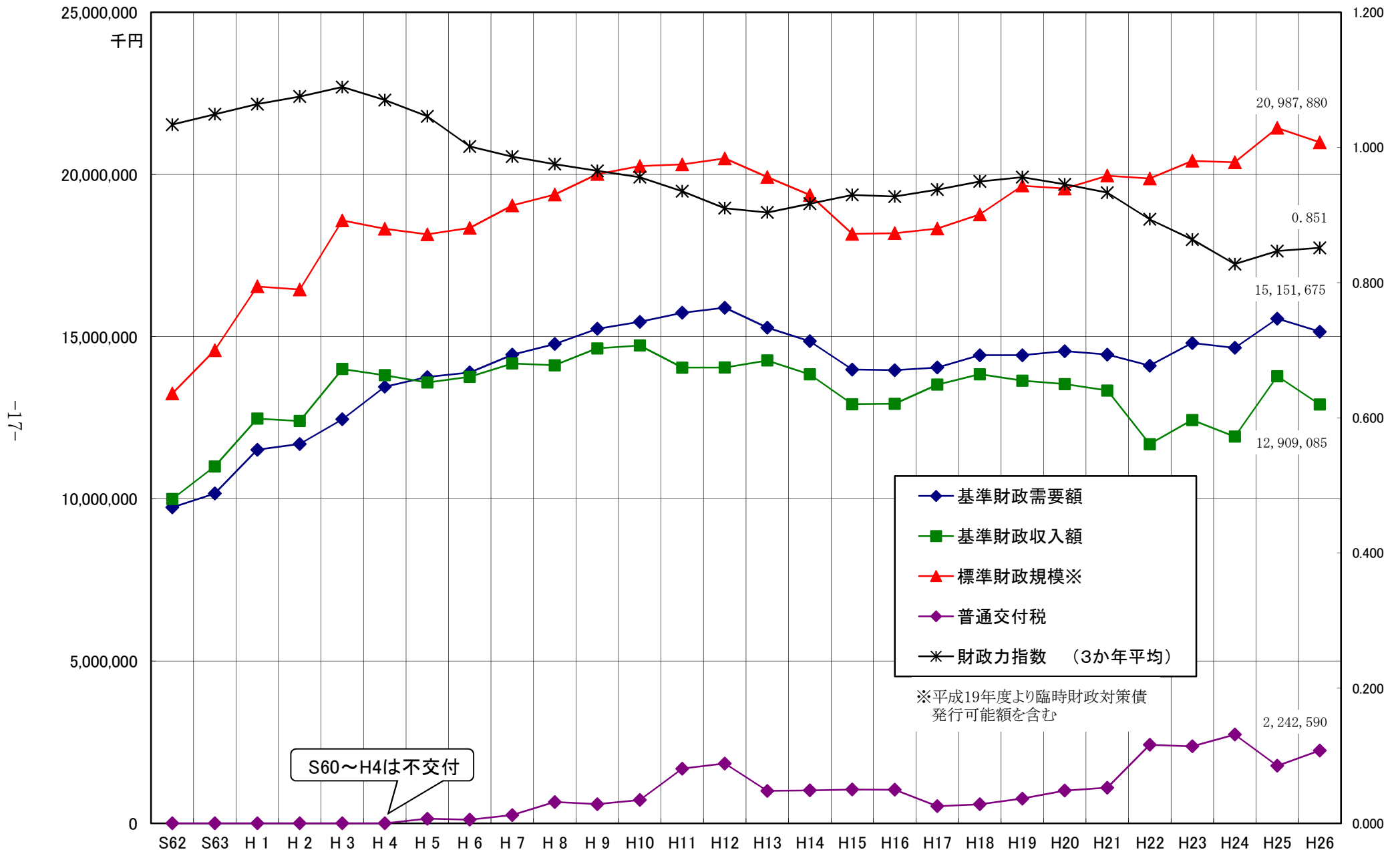


	S62	S63	H1	H2	H3	H4	H5	H6	H7	H8	H9	H10	H11	H12	H13	H14	H15	H16	H17	H18	H19	H20	H21	H22	H23	H24	H25	H26
市税総額徴収率	96.82	96.90	96.81	95.89	95.04	94.27	93.65	92.72	92.71	92.49	92.40	91.35	91.31	90.83	91.28	91.65	91.72	92.18	92.81	93.35	93.32	92.87	91.61	91.49	91.21	93.77	94.12	94.41
現年課税分徴収率	98.69	98.74	98.60	97.70	97.53	97.99	97.90	97.88	97.99	98.09	98.02	97.81	97.90	97.27	98.06	98.03	97.98	98.27	98.46	98.49	98.14	97.89	97.38	97.78	97.85	98.33	98.56	98.45
滞納繰越分徴収率	34.84	36.35	36.65	37.66	28.54	21.38	22.35	18.45	22.06	17.08	15.95	15.52	16.64	20.90	19.28	24.51	19.48	18.97	19.29	21.85	18.62	15.81	19.93	19.98	18.51	27.89	27.32	26.56

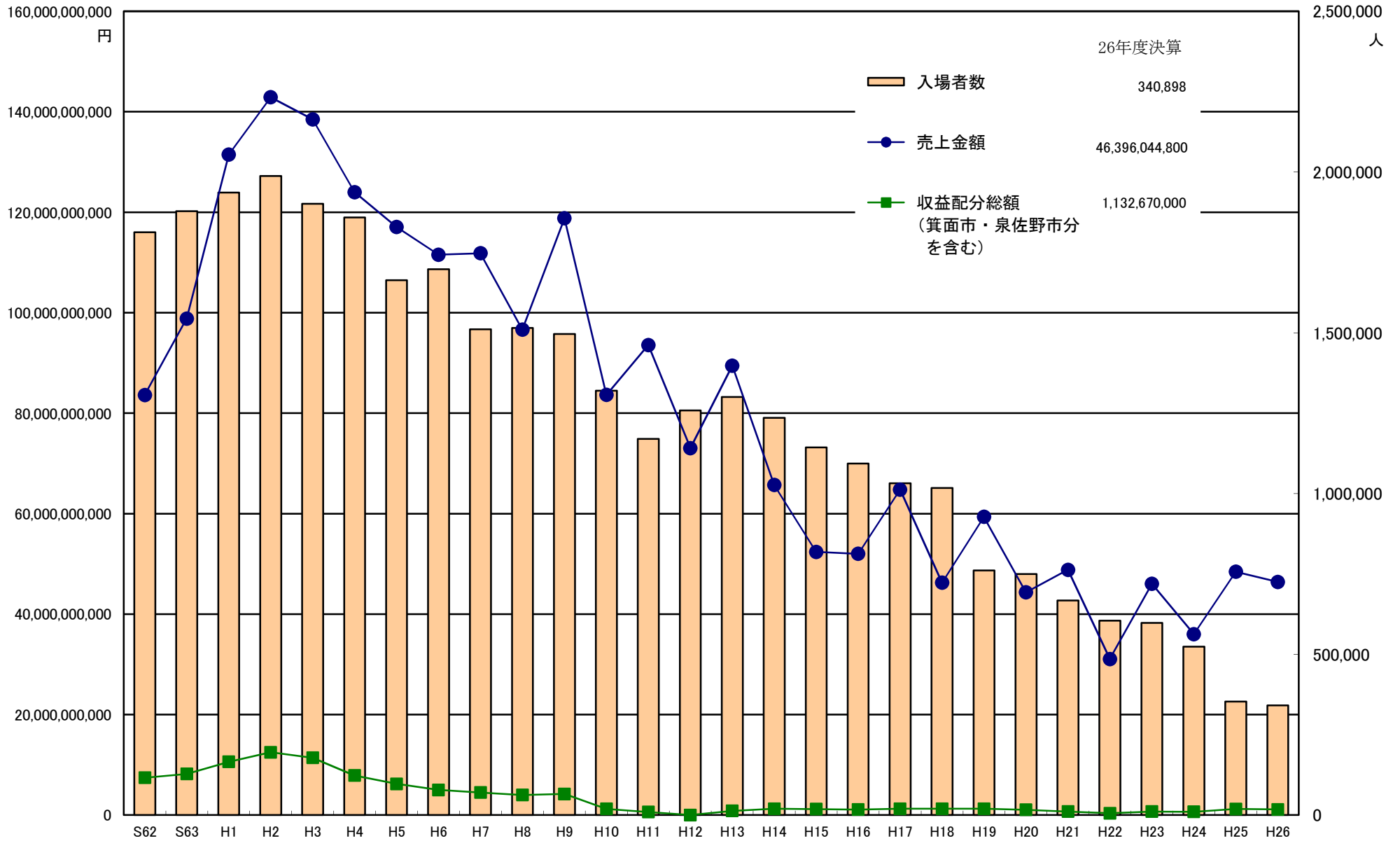
市税収入未済額と不納欠損額



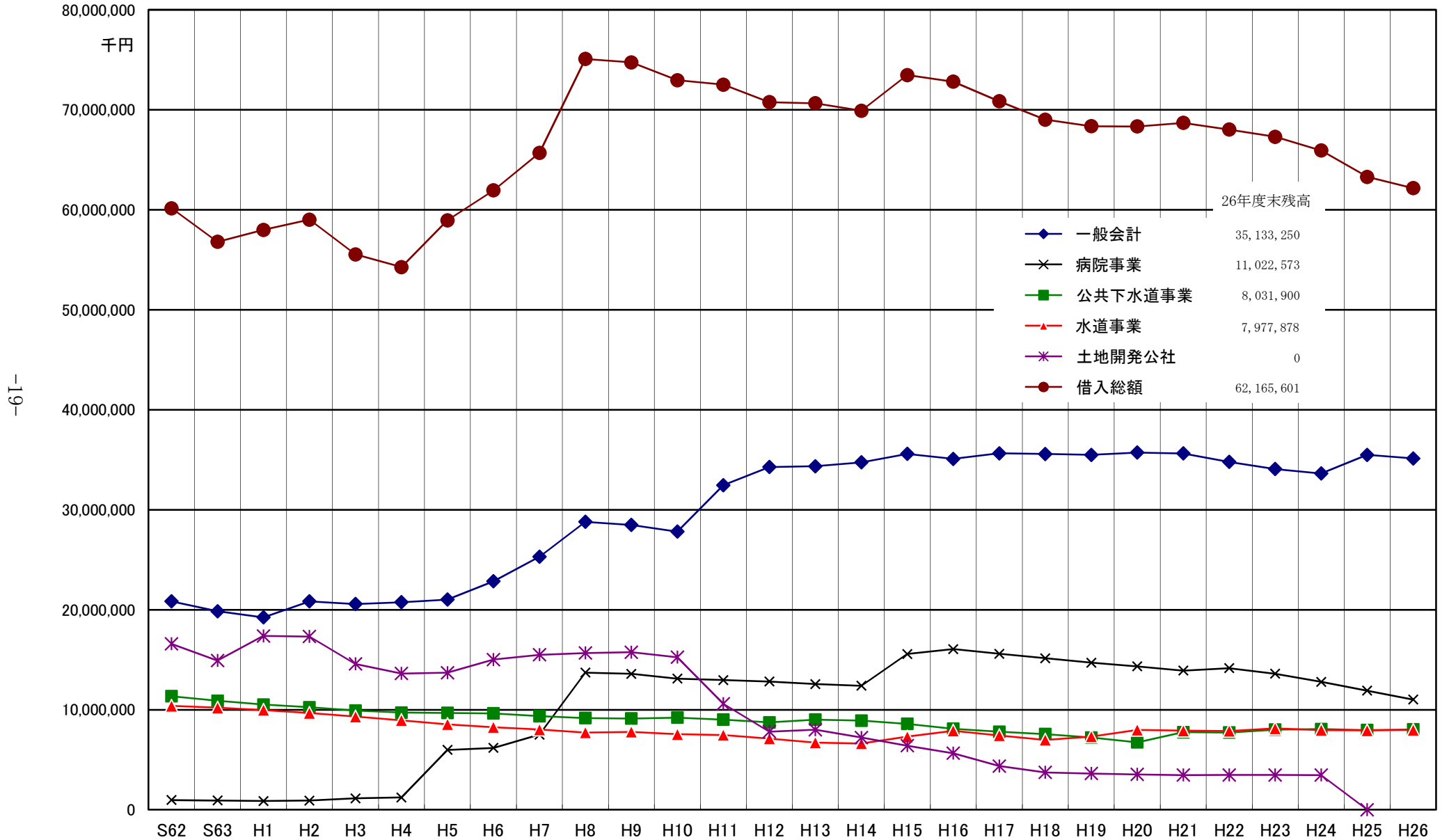
交付税関係資料



競艇関係資料

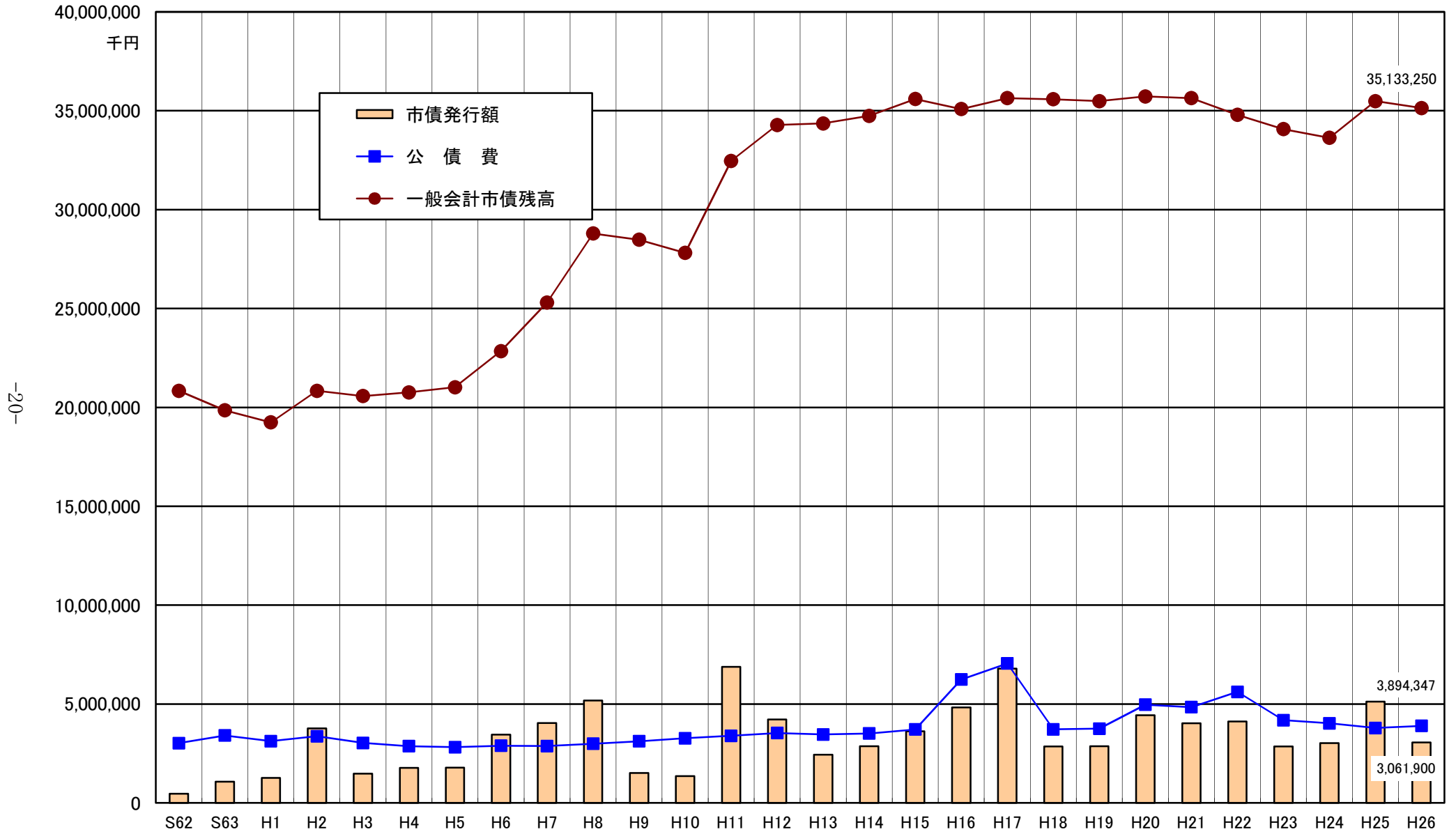


地方債等借入残高の推移

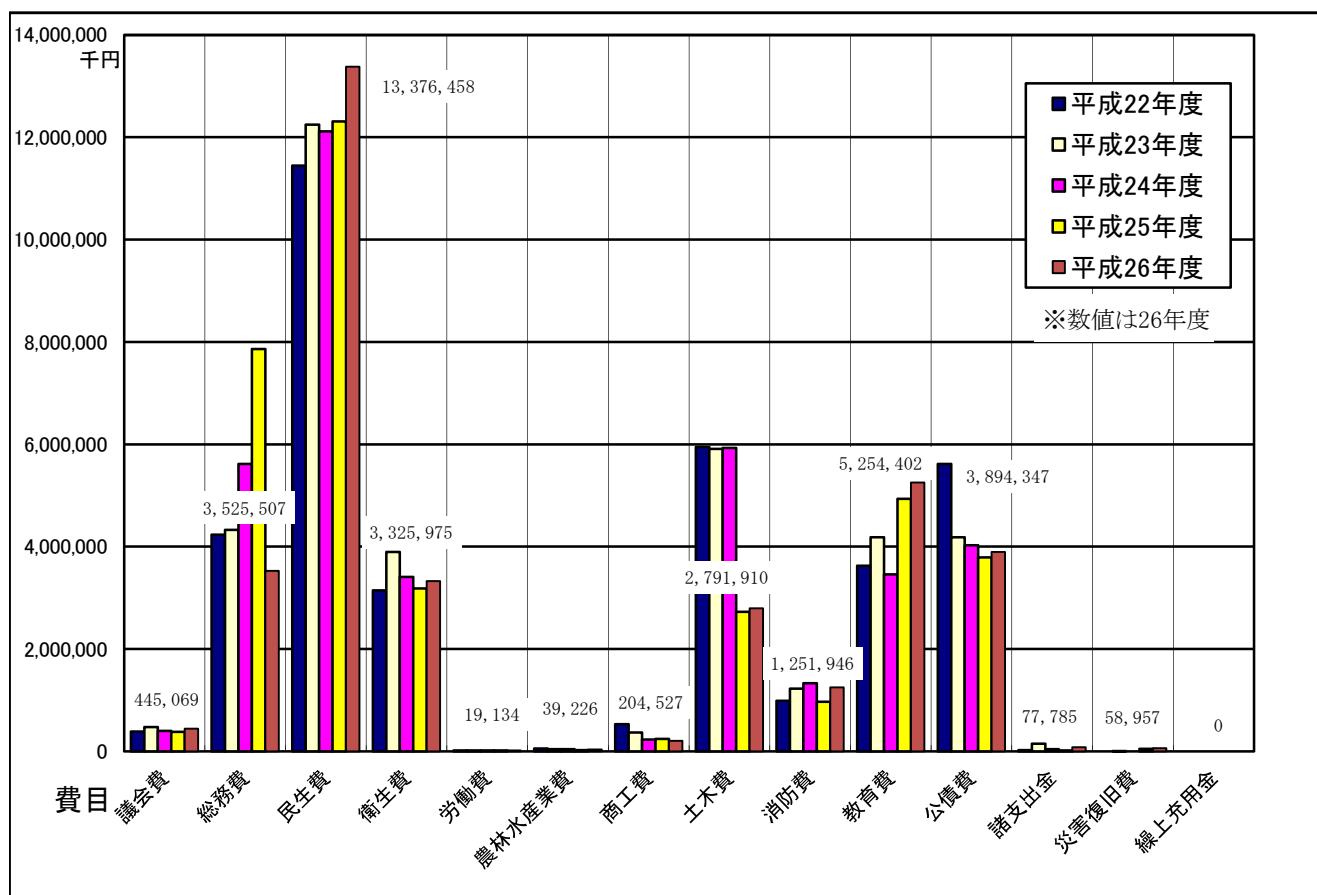


-19-

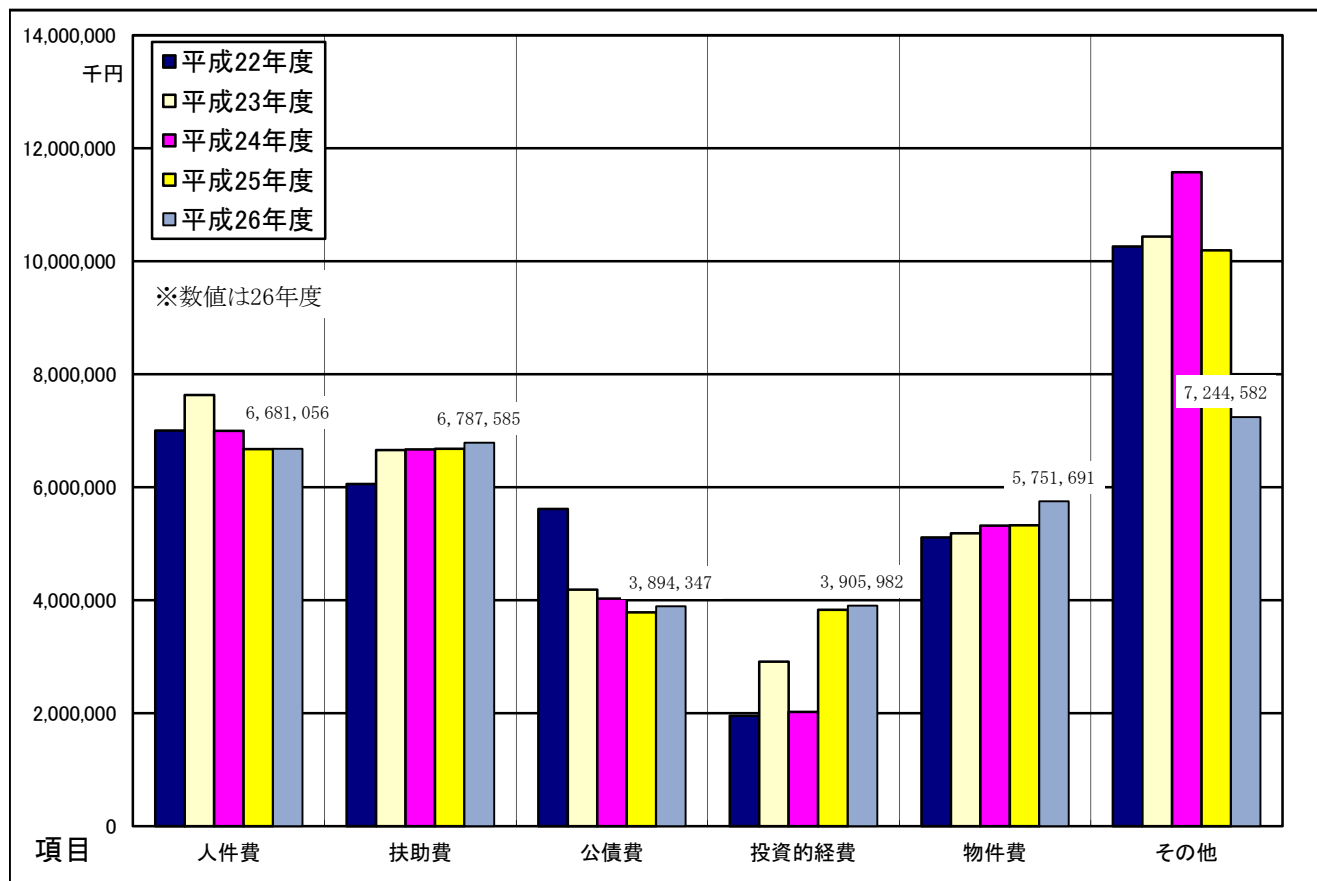
一般会計市債発行額と残高の推移

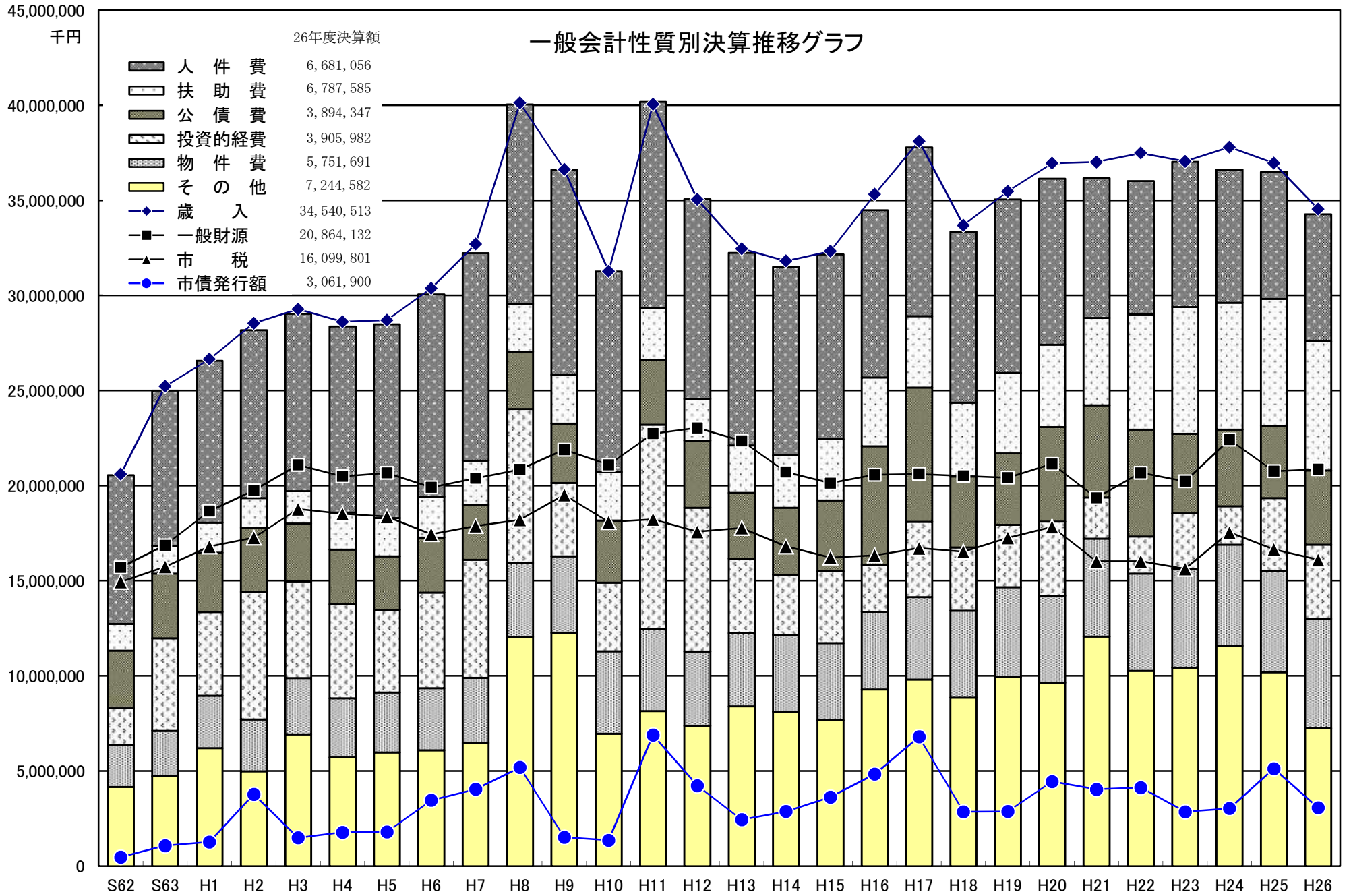


一般会計目的別決算5ヶ年比較

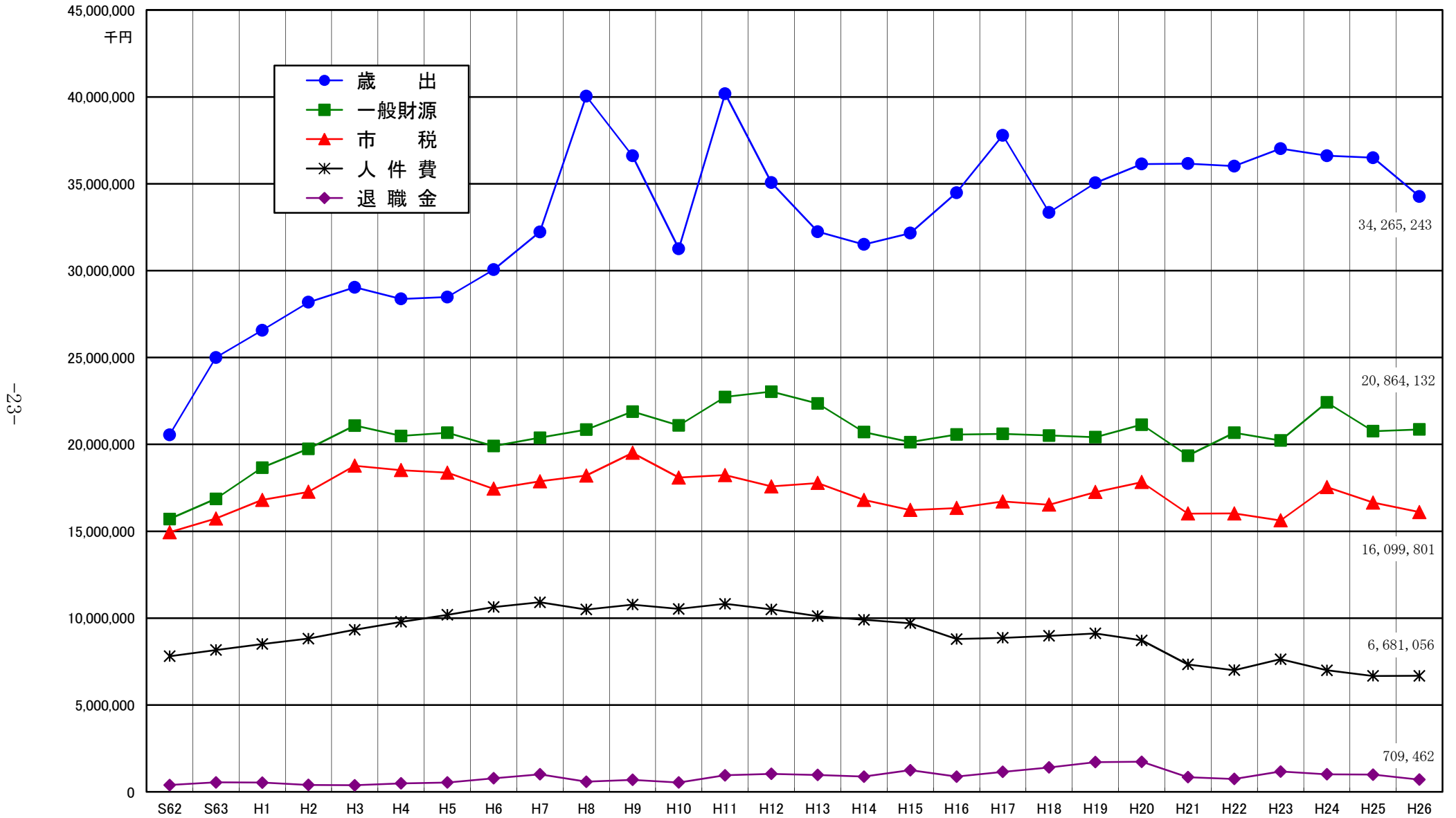


一般会計性質別決算5ヶ年比較

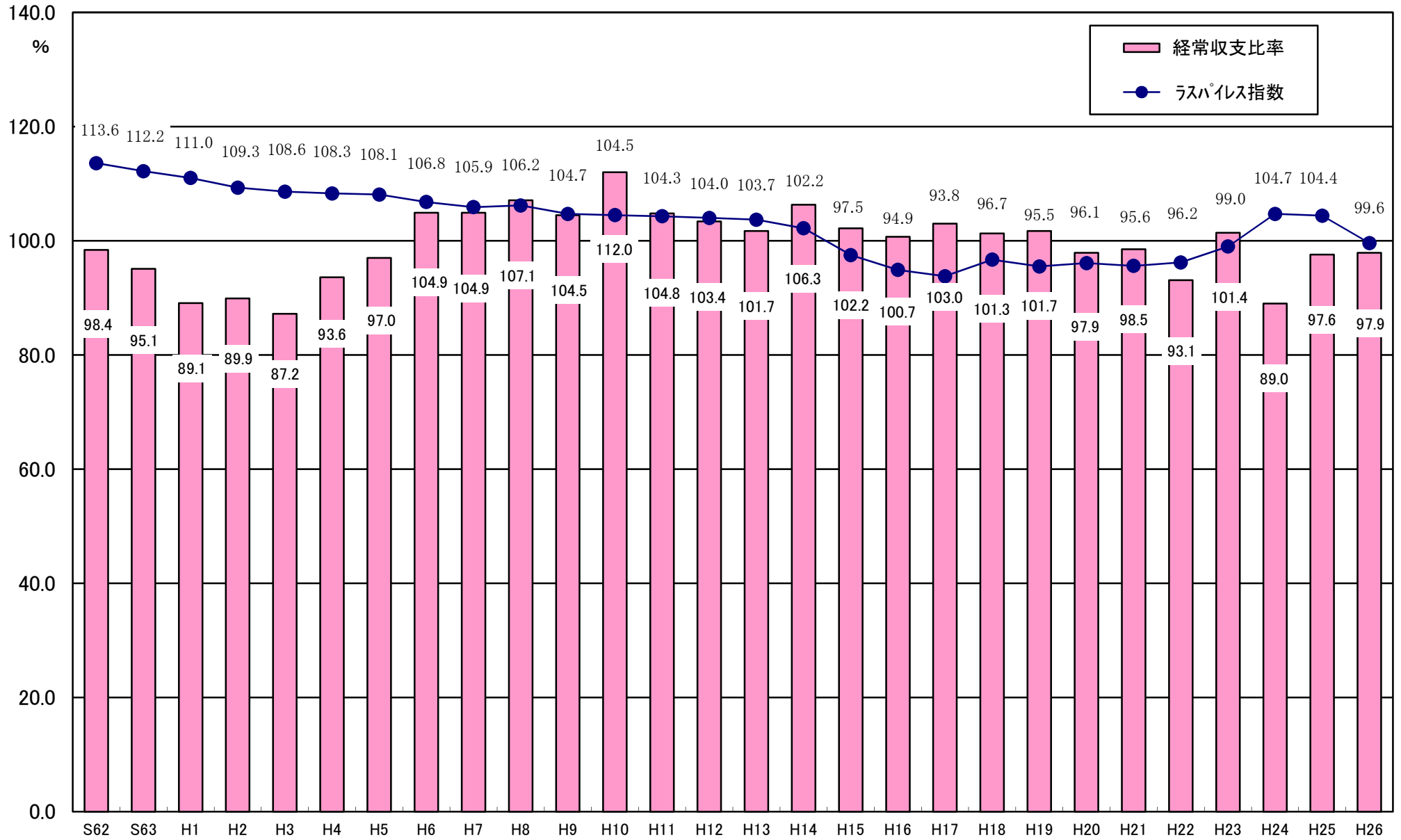




一般会計人件費の推移

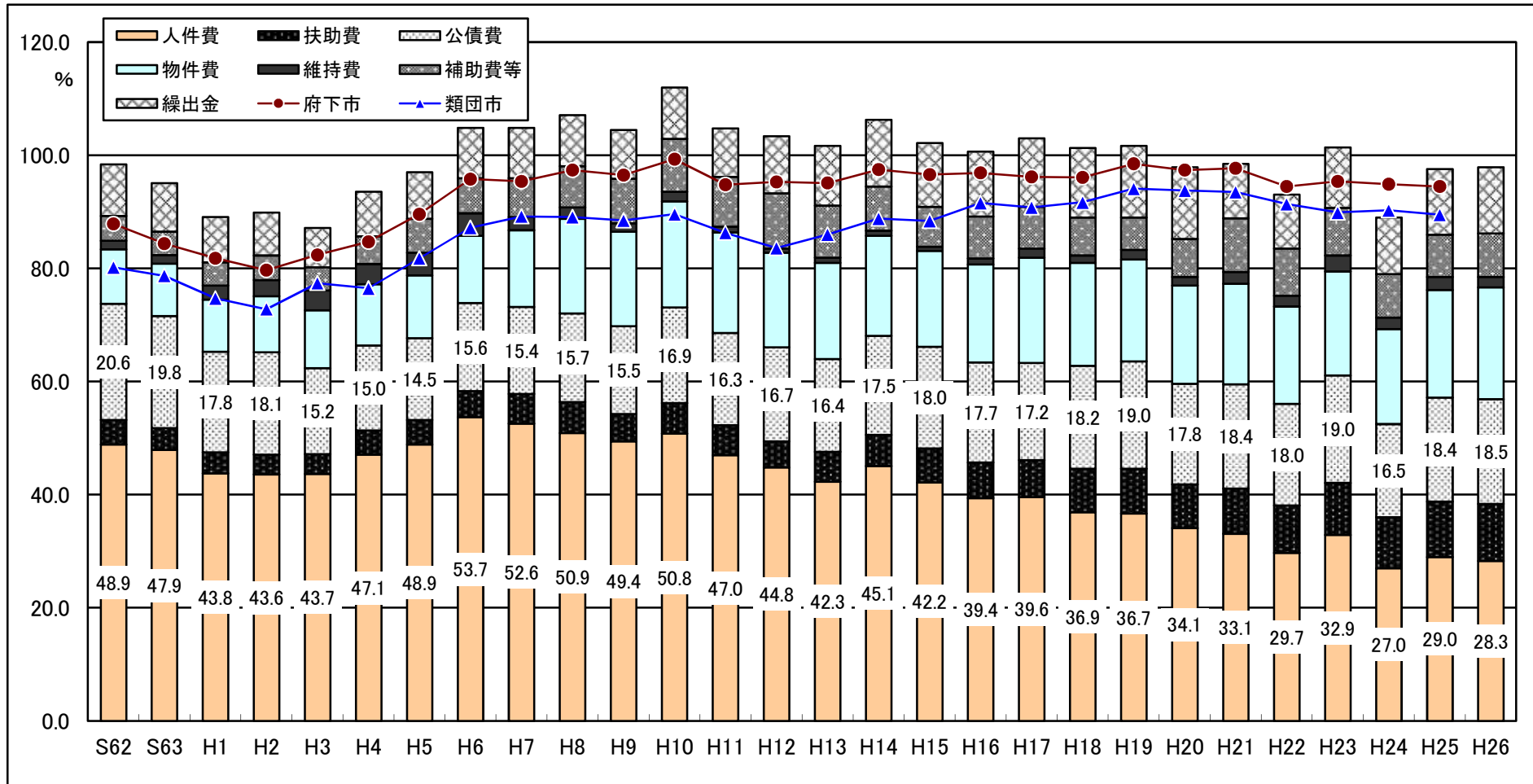


財政指数の推移



※平成24、25年度のラスパイルス指数は、国家公務員の時限的な給与削減措置による影響で上昇

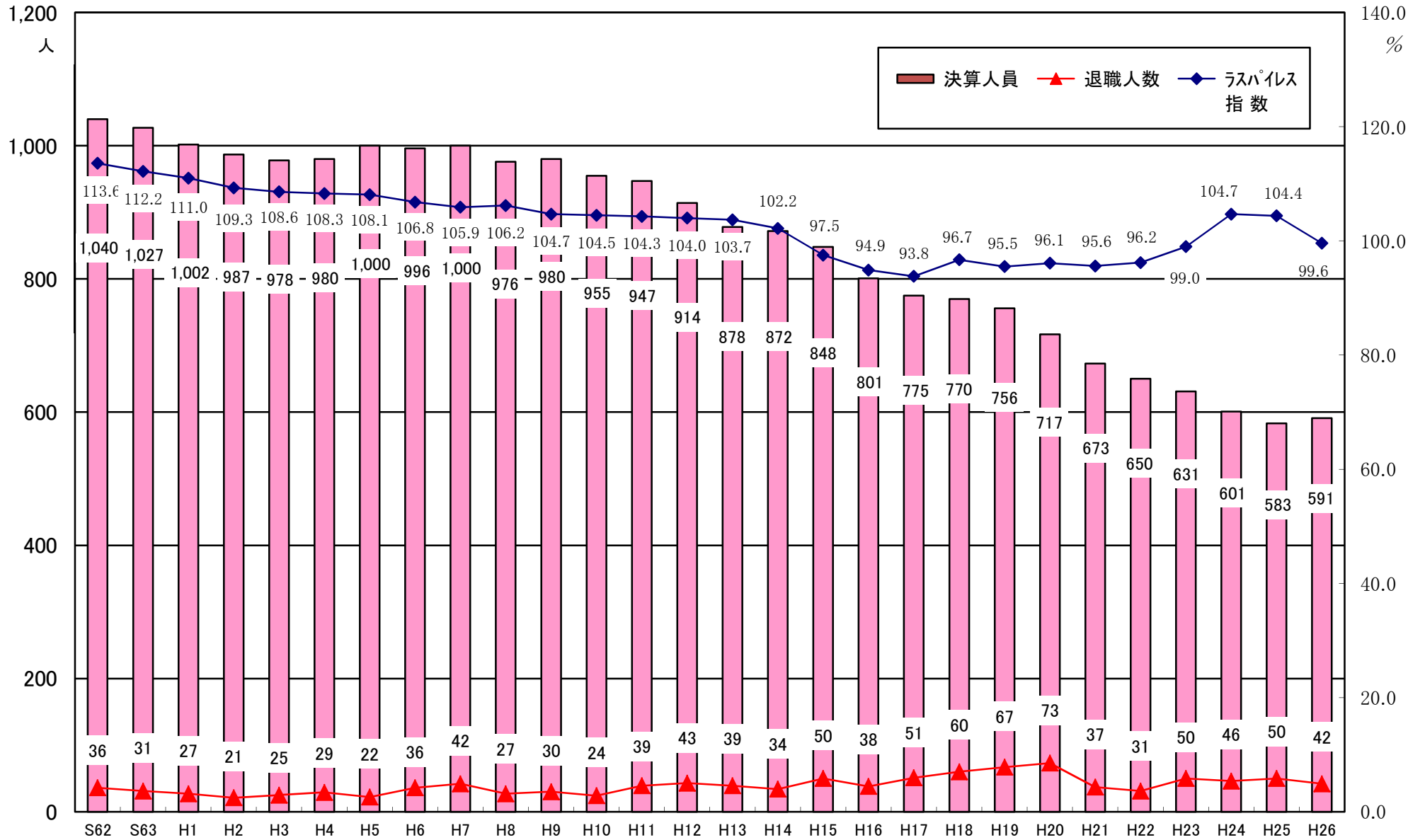
経常収支比率の推移



-25-

	S62	S63	H1	H2	H3	H4	H5	H6	H7	H8	H9	H10	H11	H12	H13	H14	H15	H16	H17	H18	H19	H20	H21	H22	H23	H24	H25	H26
池田市	98.4	95.1	89.1	89.9	87.2	93.6	97.0	104.9	104.9	107.1	104.5	112.0	104.8	103.4	101.7	106.3	102.2	100.7	103.0	101.3	101.7	97.9	98.5	93.1	101.4	89.0	97.6	97.9
府下市 (政令市除く)	87.9	84.4	81.8	79.7	82.4	84.7	89.6	95.8	95.4	97.4	96.5	99.3	94.8	95.3	95.1	97.5	96.6	96.9	96.2	96.1	98.5	97.4	97.7	94.5	95.4	94.9	94.5	-
類団市	80.2	78.7	74.7	72.8	77.4	76.5	81.8	87.2	89.2	89.1	88.5	89.6	86.3	83.6	86.0	88.8	88.4	91.6	90.8	91.7	94.1	93.8	93.5	91.4	89.9	90.3	89.5	-

人件費と指数



※平成24、25年度のラスパイレス指数は、国家公務員の時限的な給与削減措置による影響で上昇

基金残高の推移

