

平成 30 年度

# 決算概要



池田市



## 平成30年度決算概要目次

項 目	ページ
【決算の概要】	
平成30年度会計別決算状況	1 ～ 4
平成30年度決算の概要	5 ～ 9
【グ ラ フ】	
平成30年度歳出決算会計別構成比	—— 10
平成30年度決算一般会計グラフ	—— 11
一般会計歳入決算5か年比較	—— 12
一般会計決算一般財源の推移	—— 13
市税収入の推移	—— 14
市税徴収率の推移	—— 15
市税収入未済額と不納欠損額	—— 16
交付税関係資料	—— 17
競艇関係資料	—— 18
地方債等借入残高の推移	—— 19
一般会計市債発行額と残高の推移	—— 20
一般会計目的別・性質別決算5か年比較	—— 21
一般会計性質別決算推移グラフ	—— 22
一般会計人件費の推移	—— 23
財政指数の推移	—— 24
経常収支比率の推移	—— 25
人件費と指数	—— 26
基金残高の推移	—— 27



# 平成30年度会計別決算状況

1. 一般・特別会計 ( )は29年度。%は対前年度伸率

(単位:千円)

会計区分	予算額		決算額		収支			備考
	当初予算額	最終予算額	歳入総額	歳出総額	形式収支	翌年度への繰越財源	実質収支	
一般会計	(36,899,000) 39,797,000	(39,517,016) 42,495,257	(37,587,732) 39,377,299 4.8%	(36,531,976) 39,139,607 7.1%	(1,055,756) 237,692	(113,245) 115,714	(942,511) 121,978	単年度収支 ▲820,533千円
特別会計	国民健康保険	(13,209,517) 10,485,697	(13,625,365) 10,559,539	(12,429,527) 10,426,719 ▲16.1%	(12,354,761) 10,341,639 ▲16.3%	(74,766) 85,080	(74,766) 85,080	単年度収支 10,314千円
	財産区	(457,160) 381,524	(472,710) 381,524	(511,073) 420,013 ▲17.8%	(103,633) 67,963 ▲34.4%	(407,440) 352,050	(407,440) 352,050	単年度収支 ▲55,390千円
	介護保険事業	(9,235,068) 9,099,221	(9,418,564) 9,248,308	(8,525,151) 8,822,632 3.5%	(8,377,632) 8,708,111 3.9%	(147,519) 114,521	(147,519) 114,521	単年度収支 ▲32,998千円
	後期高齢者医療事業	(1,940,387) 1,817,276	(1,947,105) 1,868,718	(1,728,900) 1,809,267 4.6%	(1,674,137) 1,750,791 4.6%	(54,763) 58,476	(54,763) 58,476	単年度収支 3,713千円
	小計	(24,842,132) 21,783,718	(25,463,744) 22,058,089	(23,194,651) 21,478,631 ▲7.4%	(22,510,163) 20,868,504 ▲7.3%	(684,488) 610,127	(684,488) 610,127	単年度収支 ▲74,361千円
一般・特別会計計	(61,741,132) 61,580,718	(64,980,760) 64,553,346	(60,782,383) 60,855,930 0.1%	(59,042,139) 60,008,111 1.6%	(1,740,244) 847,819	(113,245) 115,714	(1,626,999) 732,105	単年度収支 ▲894,894千円

## 1) 基金残高(一般会計)

(単位:千円)

	30年度末	29年度末
基金総額	7,535,787	7,152,961
うち、財政調整基金	5,348,058	5,142,478

## 2) 地方債残高

(単位:千円)

	30年度末	29年度末
一般会計	34,641,648	33,735,821
病院事業	9,590,713	10,187,470
水道事業	8,865,561	8,366,130
公共下水道事業	8,844,211	8,561,254
合計	61,942,133	60,850,675

## 3) 財政指数(普通会計)

	30年度	29年度	備考(29年度)
財政力指数(3か年平均)	0.858	0.849	府下31市中 8位
経常収支比率	94.7%	91.1%	府下31市中 1位
公債費負担比率	15.0%	13.6%	府下31市中 19位
人件費比率	17.1%	17.5%	府下31市中 24位
ラスパイレス指数	101.2	99.8	府下31市中 6位
住基人口一人当り地方債残高	334,356円	325,947円	府下31市中 19位

30年度経常収支比率は速報値

※政令市を除く

2. 一般会計歳入 ( )は前年度からの繰越額内訳

(単位:千円)

歳入費目	30年度予算額		30年度 決算額	29年度 決算額	増減率 %	前年度決算との主な比較
	当初予算額	最終予算額				
1 市 税	16,414,000	17,627,000	17,759,138	17,242,364	3.0	個人 6,810,100 → 6,965,374 法人 2,047,273 → 2,462,715 固定資産 6,274,569 → 6,218,099 市たばこ税 574,015 → 570,996 都市計画 1,421,670 → 1,424,424
2 地方譲与税	200,000	200,000	216,109	213,416	1.3	航空機燃料譲与税 58,789 → 60,117 自動車重量譲与税 109,823 → 110,952 地方揮発油譲与税 44,804 → 45,400
3 利子割交付金	35,000	35,000	42,459	44,847	▲ 5.3	
4 配当割交付金	90,000	90,000	101,048	127,330	▲ 20.6	
5 株式等譲渡所得割交付金	110,000	110,000	85,610	129,195	▲ 33.7	
6 地方消費税交付金	1,800,000	1,800,000	1,784,154	1,825,096	▲ 2.2	
7 ゴルフ場利用税交付金	60,000	60,000	57,661	67,495	▲ 14.6	
8 自動車取得税交付金	80,000	80,000	84,462	78,773	7.2	
9 地方特例金交付金	77,000	77,696	77,696	66,484	16.9	
10 地方交付税	1,700,000	2,503,198	2,503,198	2,875,058	▲ 12.9	普通交付税 2,313,954 → 1,903,335 特別交付税 561,104 → 599,863
11 交通安全対策特別交付金	15,000	15,000	12,790	14,179	▲ 9.8	
12 分担金及び負担金	496,760	496,760	483,044	468,276	3.2	保育所関連 318,625 → 327,519 やまばと学園 57,147 → 63,215
13 使用料及び手数料	987,626	987,626	961,609	958,632	0.3	霊園使用料 558 → 36,189 ごみ処理手数料 196,989 → 203,574 公園使用料 212,740 → 184,228 葬儀施設使用料 68,113 → 58,279
14 国庫支出金	5,984,786	(42,400) 6,085,122	(33,868) 5,753,256	(267,048) 6,051,862	▲ 4.9	臨時福祉給付金給付等補助 254,902 → 0 校舎建設費交付金 182,199 → 6,801 保育所等整備交付金 129,517 → 0 災害復旧費補助 0 → 180,265 社会資本整備総合交付金 112,893 → 240,613
15 府支出金	2,549,693	(32,000) 2,715,753	(32,000) 2,491,872	(128,108) 2,580,990	▲ 3.5	庁舎管理費負担金 157,566 → 48,550 国民健康保険保険基金安定負担金 409,208 → 368,528 宝くじ社会貢献広報市町村補助 38,000 → 0 地域医療介護総合確保基金事業費補助 5,589 → 46,400 児童福祉費負担金 603,311 → 642,655
16 財産収入	40,171	72,727	68,774	28,965	137.4	不動産売却収入 18,996 → 59,485 物品売却収入 1,371 → 692
17 寄附金	200,000	193,143	193,442	142,489	35.8	
18 繰入金	2,677,045	1,427,240	588,793	125,746	368.2	財政調整基金繰入金 0 → 400,000 アクティブシニア応援基金繰入金 0 → 58,325 財産区繰入金 43,171 → 435
19 諸収入	427,319	429,336	510,828	474,641	7.6	競艇事業収入 57,937 → 86,992 後期高齢者医療広域連合精算金 14,477 → 29,715 二酸化炭素排出抑制対策事業費補助 9,739 → 0
20 市債	5,852,600	(183,900) 7,033,900	(90,800) 5,145,600	(642,400) 3,647,400	41.1	認定こども園整備事業債 0 → 468,200 授産施設整備事業債 56,600 → 423,100 給食センター整備事業債 0 → 357,000 社会教育施設整備事業債 24,800 → 255,800 学校教育施設等整備事業債 369,100 → 32,500
21 繰越金		(113,245) 455,756	(113,245) 455,756	(75,986) 424,494	7.4	
合計	39,797,000	(371,545) 42,495,257	(269,913) 39,377,299	(1,113,542) 37,587,732	4.8	

3. 一般会計歳出 ( )は前年度からの繰越額内訳

(単位:千円)

歳出費目	30年度予算額		30年度 決算額	29年度 決算額	増減率 %	前年度決算との主な比較
	当初予算額	最終予算額				
1 議会費	386,796	385,080	379,586	390,364	▲ 2.8	議員共済組合負担金 63,171 → 58,044 議員報酬 157,491 → 152,885
2 総務費	4,068,615	4,025,286	3,756,363	(525,246) 4,005,923	▲ 6.2	府・市合同庁舎非常用発電機等更新事業 406,754 → 0 旧伏尾台小学校改修事業 110,700 → 0 石橋会館等再整備事業 22,518 → 237,060
3 民生費	16,568,399	(32,000) 17,088,666	(32,000) 15,944,504	14,792,757	7.8	こども園整備事業 18,360 → 525,918 くすのき学園建設事業 117,296 → 472,781 私立保育所等入所事業 1,545,432 → 1,814,223 臨時福祉給付金給付事業 242,891 → 0 私立保育所等整備補助事業 170,748 → 0
4 衛生費	5,188,910	(94,032) 5,437,225	(0) 4,908,426	(0) 4,942,065	▲ 0.7	クリーンセンター基幹改良事業 1,588,349 → 1,471,545 クリーンセンター修繕事業 69,448 → 15,555 病院企業会計繰出金 1,062,064 → 1,185,604
5 労働費	41,986	112,223	95,457	11,328	742.7	シルバー人材センター建設事業 0 → 53,786 シルバー人材センター補助事業 0 → 29,500
6 農林水産業費	51,457	54,963	49,910	47,700	4.6	農業用施設管理事業 1,242 → 3,651 人件費(農林業給務費) 28,185 → 29,684
7 商工費	294,496	(71,100) 372,863	(56,248) 317,636	251,473	26.3	いけだピアまるセンター改修事業 0 → 56,248 観光促進事業 4,600 → 15,134
8 土木費	3,618,403	3,861,258	3,159,842	(40,000) 2,724,659	16.0	石橋住宅建設事業 77,561 → 228,427 公園維持管理事業 62,920 → 180,527 開設公園再整備事業 8,856 → 74,304
9 消防費	1,104,156	1,160,560	1,135,227	1,233,641	▲ 8.0	消防車両等整備事業 70,934 → 0 退職手当 94,310 → 49,766
10 教育費	3,492,400	(139,413) 4,683,696	(132,632) 4,312,073	(593,861) 3,974,287	8.5	図書館整備事業 0 → 284,256 学校給食センター建設事業 323,582 → 551,406 退職手当 40,290 → 212,400 小・中学校トイレ改修事業 542,238 → 19,331 池田茶白山古墳保護事業 65,570 → 0
11 公債費	4,643,858	4,643,858	4,498,025	4,014,308	12.0	元金償還金 3,707,311 → 4,239,773 長期債利子 306,932 → 258,160 一時借入金利子 65 → 92
12 諸支出金	187,524	202,812	188,136	(121,835) 143,471	31.1	地域防災無線等整備事業 0 → 131,436 防災情報システム構築事業 121,835 → 0
13 予備費	150,000	54,403				
14 災害復旧費		(35,000) 412,364	(31,320) 394,422		皆増	学校教育施設等災害復旧事業 0 → 199,390 五月山緑地災害復旧事業 0 → 95,944
合計	39,797,000	(371,545) 42,495,257	(252,200) 39,139,607	(1,280,942) 36,531,976	7.1	

4. 一般会計の性質別歳出 ( )は前年度からの繰越額内訳

(単位:千円)

区分	30年度予算額		30年度 決算額	29年度 決算額	増減率 %	前年度決算との主な比較
	当初予算額	最終予算額				
義務的経費	20,286,181	20,237,824	19,466,809	18,292,489	6.4	
人件費	7,043,186	6,958,082	6,796,887	6,515,409	4.3	一般職員 589人 → 598人 退職手当25→32人 435,293 → 565,041
扶助費	8,599,137	8,635,884	8,171,897	7,762,772	5.3	私立保育所等入所 1,545,432 → 1,814,223 障がい児通所給付費 224,071 → 300,992
公債費	4,643,858	4,643,858	4,498,025	4,014,308	12.0	元金償還金 3,707,311 → 4,239,773 長期債利子 306,932 → 258,160
投資的経費	4,804,434	(371,545) 6,857,400	(252,200) 5,353,016	(1,273,150) 4,336,839	23.4	こども園整備事業 18,360 → 525,918 災害復旧事業 0 → 394,422 くすのき学園建設事業 117,296 → 472,781
その他の経費	14,706,385	15,400,033	14,319,782	13,902,648	3.0	
物件費	6,498,742	6,840,318	6,350,016	6,004,120	5.8	公園維持管理事業 62,920 → 180,527 小・中学校管理事業 253,476 → 301,368
その他	8,207,643	8,559,715	7,969,766	(7,792) 7,898,528	0.9	病院企業会計繰出金 1,063,673 → 1,187,202 アクティブシニア応援基金積立 0 → 100,000 臨時福祉給付金 221,295 → 0
合計	39,797,000	(371,545) 42,495,257	(252,200) 39,139,607	(1,280,942) 36,531,976	7.1	

5. 一般会計の節別歳出 ( )は前年度より繰越額内訳

(単位:千円)

歳出費目	30年度予算額		30年度 決算額	29年度 決算額	増減率 %	前年度決算との主な比較
	当初予算額	最終予算額				
1 報 酬	465,153	465,402	414,412	419,118	▲ 1.1	議員報酬 157,491 → 152,885 非常勤職員報酬 232,898 → 230,672
2 給 料	2,642,040	2,600,231	2,567,854	2,550,122	0.7	一般職員 589人 → 598人 一般職給 2,508,962 → 2,526,694
3 職員手当等	2,749,100	2,734,996	2,682,144	2,440,149	9.9	退職手当25→32人 435,293 → 565,041 地域手当 355,332 → 409,987
4 共 済 費	1,186,463	1,157,023	1,132,464	1,106,020	2.4	共済組合負担金 970,141 → 1,000,875 議員共済組合負担金 63,171 → 58,044
5 災害補償費	430	430	12		皆増	
6 恩給及び 退職年金						
7 賃 金	973,018	976,003	817,759	798,765	2.4	
8 報 償 費	232,658	231,907	169,968	198,361	▲ 14.3	賞賜金 85,295 → 57,463 報償金 113,066 → 112,506
9 旅 費	40,663	40,752	32,227	28,007	15.1	特別旅費 3,477 → 5,467 普通旅費 9,144 → 10,266
10 交 際 費	3,500	3,500	2,471	2,333	5.9	
11 需 用 費	1,026,368	1,200,491	1,094,194	1,003,591	9.0	消耗品費 223,424 → 269,175 修繕料 325,482 → 367,721 光熱水費 353,985 → 349,948
12 役 務 費	173,615	187,434	154,329	137,652	12.1	鑑定料 3,929 → 11,983 通信運搬費 63,226 → 71,008 保険料 11,453 → 12,357
13 委 託 料	3,906,547	(16,514) 4,140,107	(10,299) 3,837,350	(207,033) 3,824,917	0.3	無線設備等整備委託料 0 → 131,436 システム構築委託料 123,234 → 35,096
14 使用料及び 賃借料	744,756	730,675	702,649	674,223	4.2	機器借上料 366,296 → 392,377 土地借上料 104,047 → 108,776
15 工事請負費	4,297,836	(321,031) 6,000,949	(207,929) 4,750,298	(1,066,117) 3,293,360	44.2	認定こども園整備事業 0 → 505,797 学校給食センター建設事業 55,540 → 543,547 府・市合同庁舎非常用発電機等更新事業 394,334 → 0
16 原 材 料 費	5,499	5,549	4,998	5,252	▲ 4.8	
17 公 有 財 産 購 入 費		2,090	2,090	182,510	▲ 98.9	学校給食センター用地 182,510 → 2,090
18 備品購入費	66,154	(2,000) 245,944	(1,972) 234,003	163,007	43.6	庁用器具費 24,579 → 180,081 自動車購入費 71,579 → 0
19 負担金補助 及び交付金	2,508,643	(32,000) 2,630,636	(32,000) 2,388,091	(7,792) 2,677,230	▲ 10.8	交付金 244,102 → 24,339 補助金 1,194,612 → 1,111,626 負担金 1,238,516 → 1,252,126
20 扶 助 費	8,599,137	8,635,884	8,171,897	7,762,772	5.3	私立保育所等入所 1,545,432 → 1,814,223 障がい児通所給付費 224,071 → 300,992 生活保護費関連 1,531,286 → 1,583,830
21 貸 付 金	142,024	142,018	111,600	108,650	2.7	中小企業事業資金融資預託金 108,000 → 110,000 高等学校入学準備金貸付金 300 → 900
22 補償補填及び 賠償金	14,500	19,149	7,848	10,353	▲ 24.2	補償金 10,351 → 7,354 賠償金 2 → 494
23 償還金利息 及び割引料	4,695,719	4,997,696	4,846,908	4,380,729	10.6	長期償元利 4,014,243 → 4,497,933 償還金 365,208 → 347,466
24 投 資 及 び 出 資 金						
25 積 立 金	377,321	378,407	371,134	236,400	57.0	アクティブシニア応援基金 0 → 100,000 公共施設整備基金 1,652 → 76,088 みんなでつくるまち推進基金 78,090 → 34,499 子ども・子育て基金 48,328 → 17,298
26 寄 附 金				500	皆減	見舞金
27 公 課 費	1,660	1,667	1,609	1,517	6.1	自動車重量税
28 繰 出 金	4,794,196	4,911,914	4,641,298	4,526,438	2.5	国保繰出 1,175,355 → 1,077,286 介護繰出 1,263,605 → 1,317,394 後期繰出 307,073 → 311,358 病院繰出 1,063,673 → 1,187,202 水道繰出 2,900 → 3,101 下水繰出 713,832 → 744,957
予 備 費	150,000	54,403				
合 計	39,797,000	(371,545) 42,495,257	(252,200) 39,139,607	(1,280,942) 36,531,976	7.1	



# 平成30年度決算の概要

## 【各会計決算】

---

30年度決算は、8会計のうち病院事業会計が赤字

### 《国民健康保険特別会計》

歳出決算は、16.3%減の 10,341,639千円

保険給付費は 85,720千円減の 6,909,493千円

実質収支は 29年度から2年連続の黒字で、30年度は 85,080千円

単年度収支（30年度実質収支－29年度実質収支）は 10,314千円

### 《財産区特別会計》

歳出決算は、34.4%減の 67,963千円

実質収支は 352,050千円、単年度収支は △55,390千円

### 《介護保険事業特別会計》

歳出決算は、3.9%増の 8,708,111千円

実質収支は 114,521千円、単年度収支は △32,998千円

12年度より会計を設置

### 《後期高齢者医療事業特別会計》

歳出決算は、4.6%増の 1,750,791千円

実質収支は 58,476千円、単年度収支は 3,713千円

20年度より会計を設置

### 《病院事業会計》

30年度純損失は、84,429千円

年度末累積欠損金は 17,906,012千円（資金剰余額は 402,670千円）

### 《水道事業会計》

30年度純利益は、375,903千円

年度末利益剰余金は 376,251千円（資金剰余額は 2,680,338千円）

## 《公共下水道事業会計》

30年度純利益は、135,811千円

年度末利益剰余金は 26,870千円（資金剰余額は 1,864,280千円）

21年度より企業会計に移行

## 【一般会計収支】

---

### 《形式収支》

237,692千円（18年連続の黒字）

29年度…1,055,756千円 28年度…1,024,494千円 27年度…431,657千円

26年度… 275,270千円 25年度… 459,723千円

### 《実質収支》

121,978千円（18年連続の黒字）

### 《単年度収支》

△820,533千円

29年度…△5,997千円 28年度… 837,288千円 27年度…△109,988千円

26年度… 24,136千円 25年度…△756,741千円

### 《実質単年度収支》

△507,953千円

29年度… 277,563千円 28年度… 1,150,098千円 27年度…△304,725千円

26年度…△171,616千円 25年度…△1,254,898千円

## 【一般会計 歳入決算の特徴】

---

歳入決算額は 393億7,729万9千円 前年度比 17億8,956万7千円（4.8%増）

借換債を除く実質は、前年度比 16億8,956万7千円（4.6%増）

## 《市 税》

決算額は 17,759,138千円 前年度比 516,774千円 (3.0%増)

収納率は 96.99% (前年度96.62%)

- ・ 個人市民税…6,965,374千円 (2.3%増)
- ・ 法人市民税…2,462,715千円 (20.3%増)
- ・ 固定資産税…6,218,099千円 (0.9%減)

## 《地方譲与税》

216,109千円 前年度比 2,693千円 (1.3%増)

## 《配当割交付金、株式等譲渡所得割交付金》

配当割… 101,048千円 前年度比 △26,282千円 (20.6%減)

株式等譲渡所得割… 85,610千円 前年度比 △43,585千円 (33.7%減)

## 《地方消費税交付金》

1,784,154千円 前年度比 △40,942千円 (2.2%減)

## 《地方交付税》

2,503,198千円 前年度比 △371,860千円 (12.9%減)

普通交付税… 1,903,335千円 前年度比 △410,619千円 (17.7%減)

特別交付税… 599,863千円 前年度比 38,759千円 (6.9%増)

## 《国庫支出金》

5,753,256千円 前年度比 △298,606千円 (4.9%減)

臨時福祉給付金給付等補助 254,902千円の皆減など

## 《府支出金》

2,491,872千円 前年度比 △89,118千円 (3.5%減)

庁舎管理費負担金 48,550千円 (109,016千円減)、地域医療介護総合確保基金事業費補助 46,400千円 (40,811千円増) など

## 《繰入金》

588,793千円 前年度比 463,047千円 (368.2%増)

財政調整基金繰入金 400,000千円の皆増、アクティブシニア応援基金繰入金 58,325千円の皆増、財産区繰入金 435千円 (42,736千円減) など

## 《市債》

5,145,600千円 前年度比 1,498,200千円 (41.1%増)

借換債を除く実質は、前年度比 1,398,200千円 (45.9%増)

## 【一般会計 歳出決算の特徴】

---

歳出決算額は 391億3,960万7千円 前年度比 26億763万1千円 (7.1%増)

借換債を除く実質は、前年度比 25億763万1千円 (7.0%増)

## 《人件費》

6,796,887千円 前年度比 281,478千円 (4.3%増)

退職手当を除く人件費は、2.5%増の 6,231,846千円。人件費の最高は、7年度の 10,915,847千円。退職手当を除く人件費の最高は9年度の 10,084,393千円で、これと比較すると 3,852,547千円の減少

## 《扶助費》

8,171,897千円 前年度比 409,125千円 (5.3%増)

過去最高の額で、主な要因は、私立保育所等入所事業で 268,791千円、障がい児通所給付費で 76,921千円、生活保護費関連で 52,626千円それぞれ増加、福祉医療助成費で 21,570千円の減少など

## 《公債費》

4,498,025千円 前年度比 483,717千円 (12.0%増)

借換債を除く実質は 前年度比 383,717千円 (11.2%増)

## 《投資的経費》

5,353,016千円 前年度比 1,016,177千円 (23.4%増)

主な要因は、災害復旧事業で 394,422千円、くすのき学園建設事業で 355,485千円、ひかりこども園整備事業で 340,819千円、図書館整備事業で 284,256千円それぞれ増加、小・中学校トイレ改修事業で 522,907千円の減少など

## 《その他の経費》

14,319,782千円 前年度比 417,134千円 (3.0%増)

主な要因は、病院企業会計繰出金で 123,529千円、公園維持管理事業で 117,607千円、アクティブシニア応援基金積立で 100,000千円それぞれ増加、臨時福祉給付金で 221,295千円の皆減など

## 【財政指標など】

### 《地方債残高》

346億4,164万8千円 前年度比 9億582万7千円 (2.7%増)  
市全体の30年度末残高は、619億4,213万3千円

### 《経常収支比率》 94.7% (※速報値) 【前年度 91.1%】

- ・市税や地方交付税など毎年経常的に収入される使途の制限のない一般財源が、人件費や扶助費、公債費など毎年固定的に支出される経常的歳出にどの程度充当されているかを示す比率で、この比率が高いほど財政構造が硬直化していることを示す

### 《ラスパイレス指数》 101.2 (平成30年4月1日)

- ・地方公務員と国家公務員の給与水準を、国家公務員の構成を基準として、学歴別、経験年数別に平均給料月額を比較し、国家公務員の給与を100とした場合の地方公務員の給与水準を示した指数

### 《健全化判断比率》(※速報値)

(単位：%)

	実質赤字比率	連結実質赤字比率	実質公債費比率	将来負担比率
平成30年度	—	—	5.5	3.0
早期健全化基準	12.36	17.36	25.0	350.0
財政再生基準	20.00	30.00	35.0	

※ 黒字である場合には、「—」の表示となります。

- ・実質赤字比率：一般会計を対象とした実質赤字の標準財政規模に対する比率
- ・連結実質赤字比率：全会計を対象とした実質赤字(又は資金の不足額)の標準財政規模に対する比率(財産区除く)
- ・実質公債費比率：一般会計が負担する地方債の元利償還金の標準財政規模に対する比率(3か年平均)
- ・将来負担比率：一般会計が将来負担すべき実質的な負債の標準財政規模に対する比率

### 《資金不足比率》(※速報値)

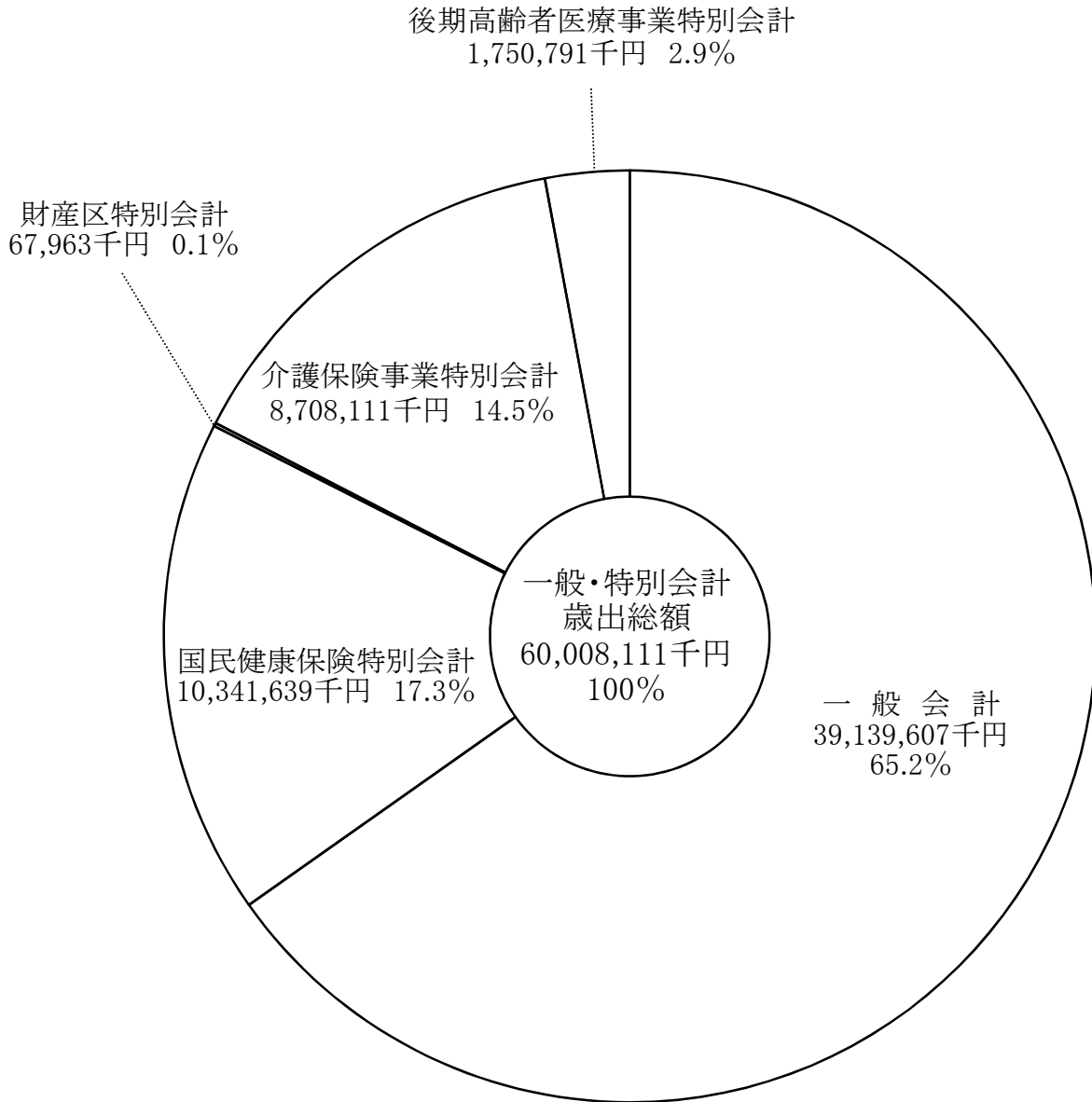
(単位：%)

	病院事業会計	水道事業会計	公共下水道事業会計
平成30年度	—	—	—
経営健全化基準	20.0	20.0	20.0

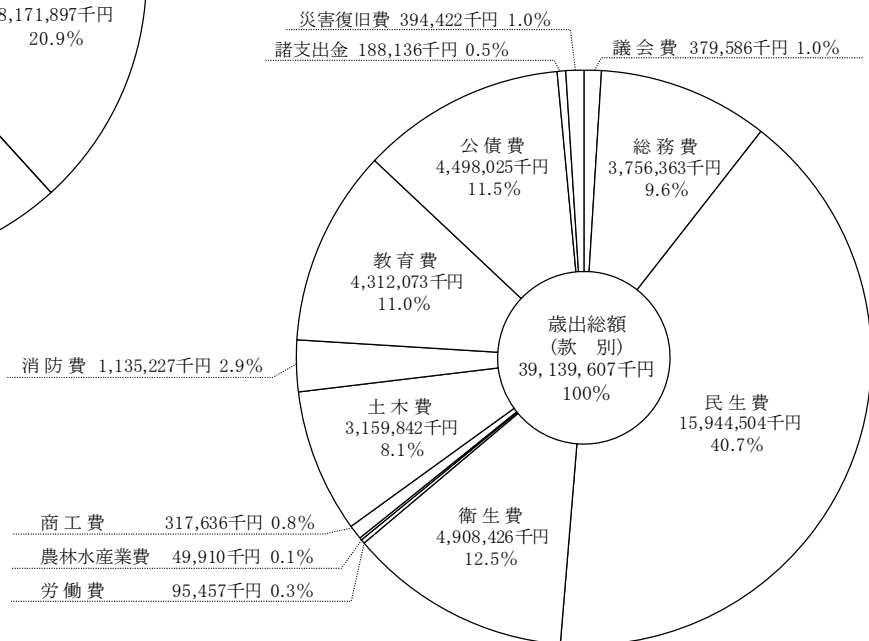
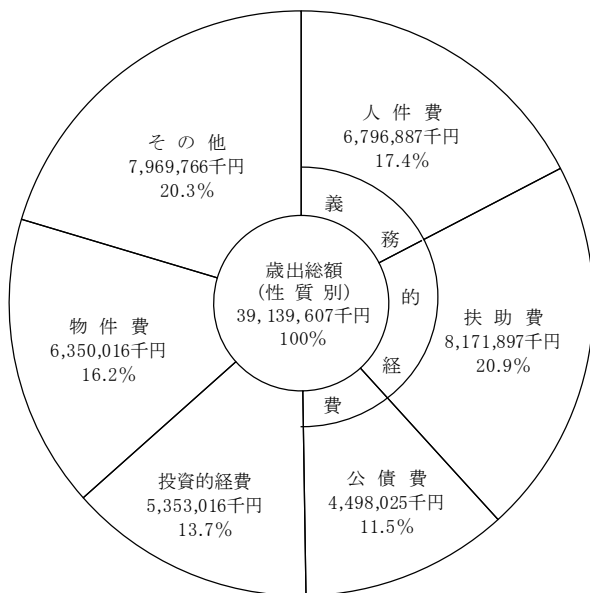
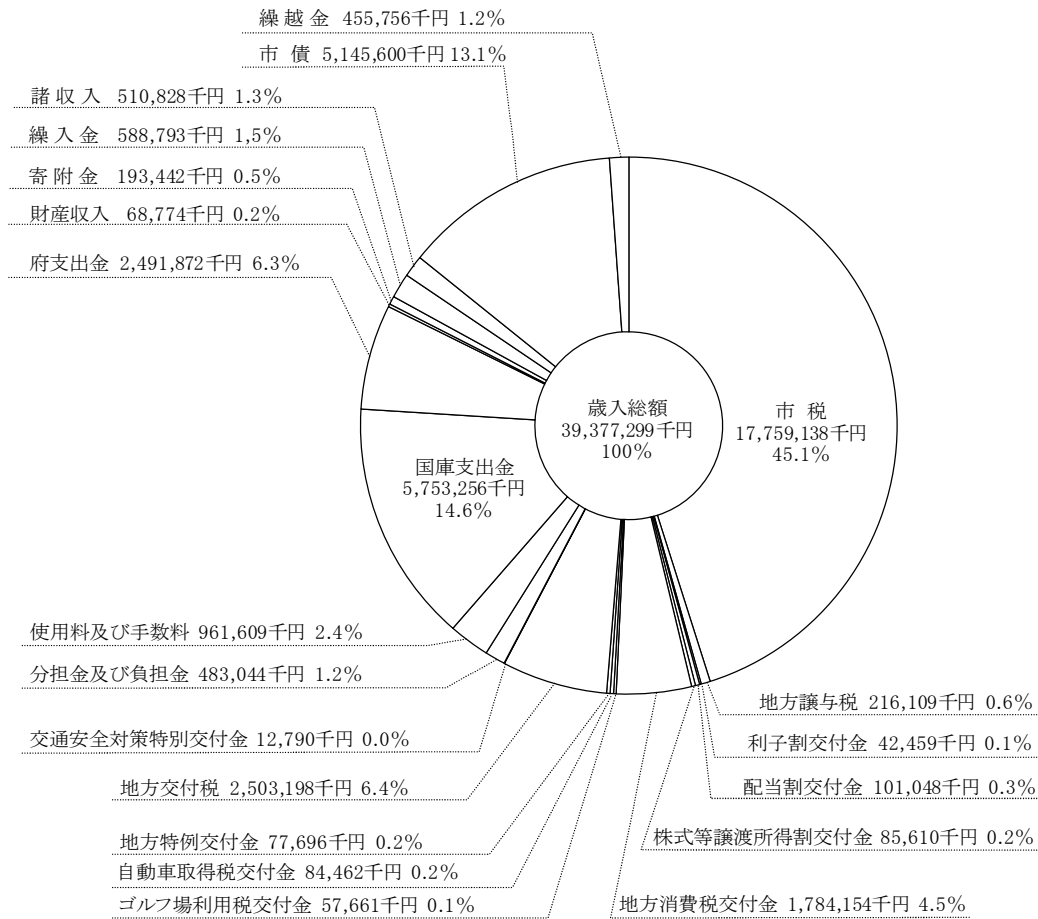
※ 不足額がない場合には、「—」の表示となります。

- ・資金不足比率：公営企業の資金不足額の事業の規模に対する比率

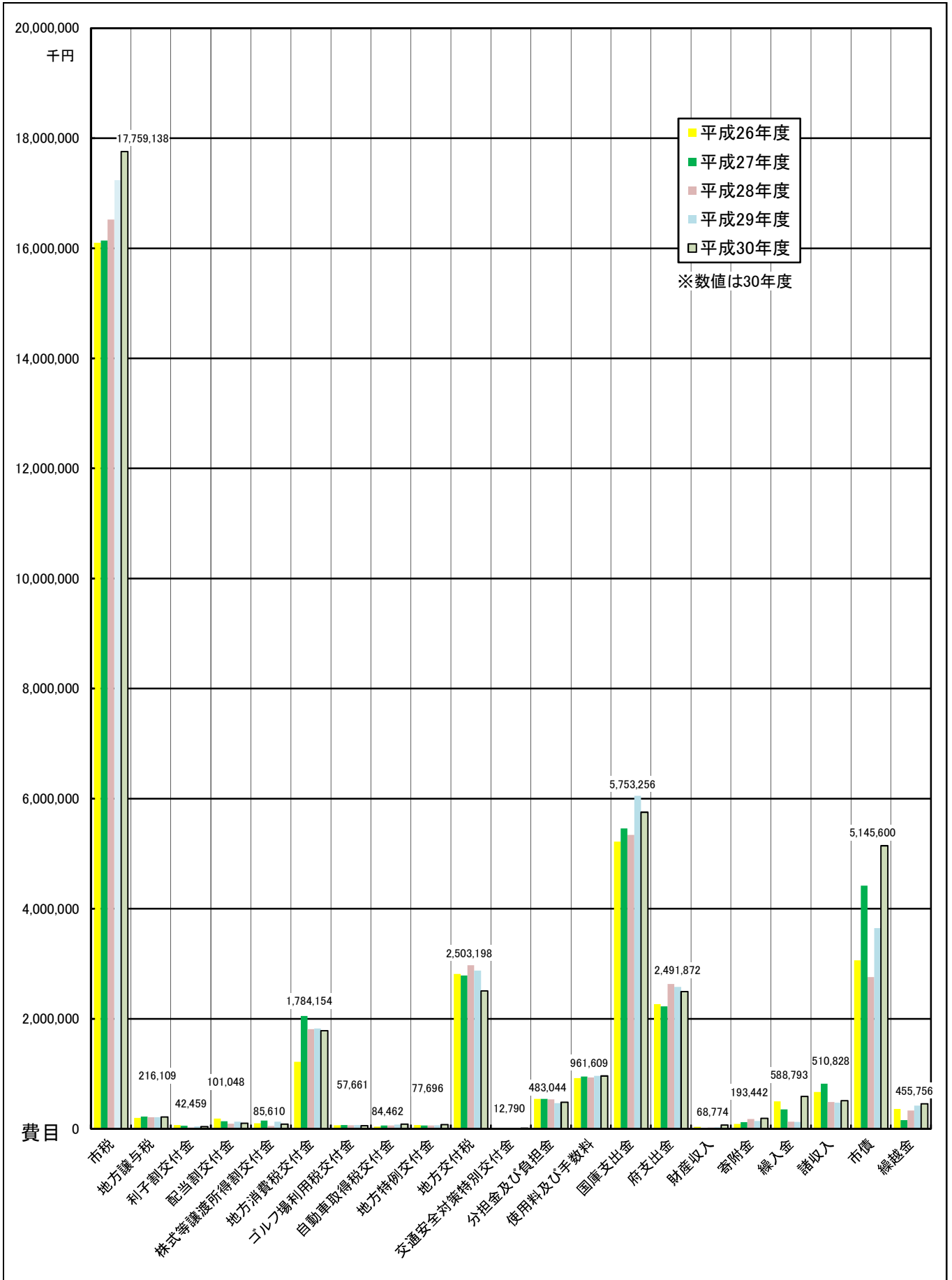
# 平成30年度歳出決算会計別構成比



# 平成30年度決算 一般会計グラフ

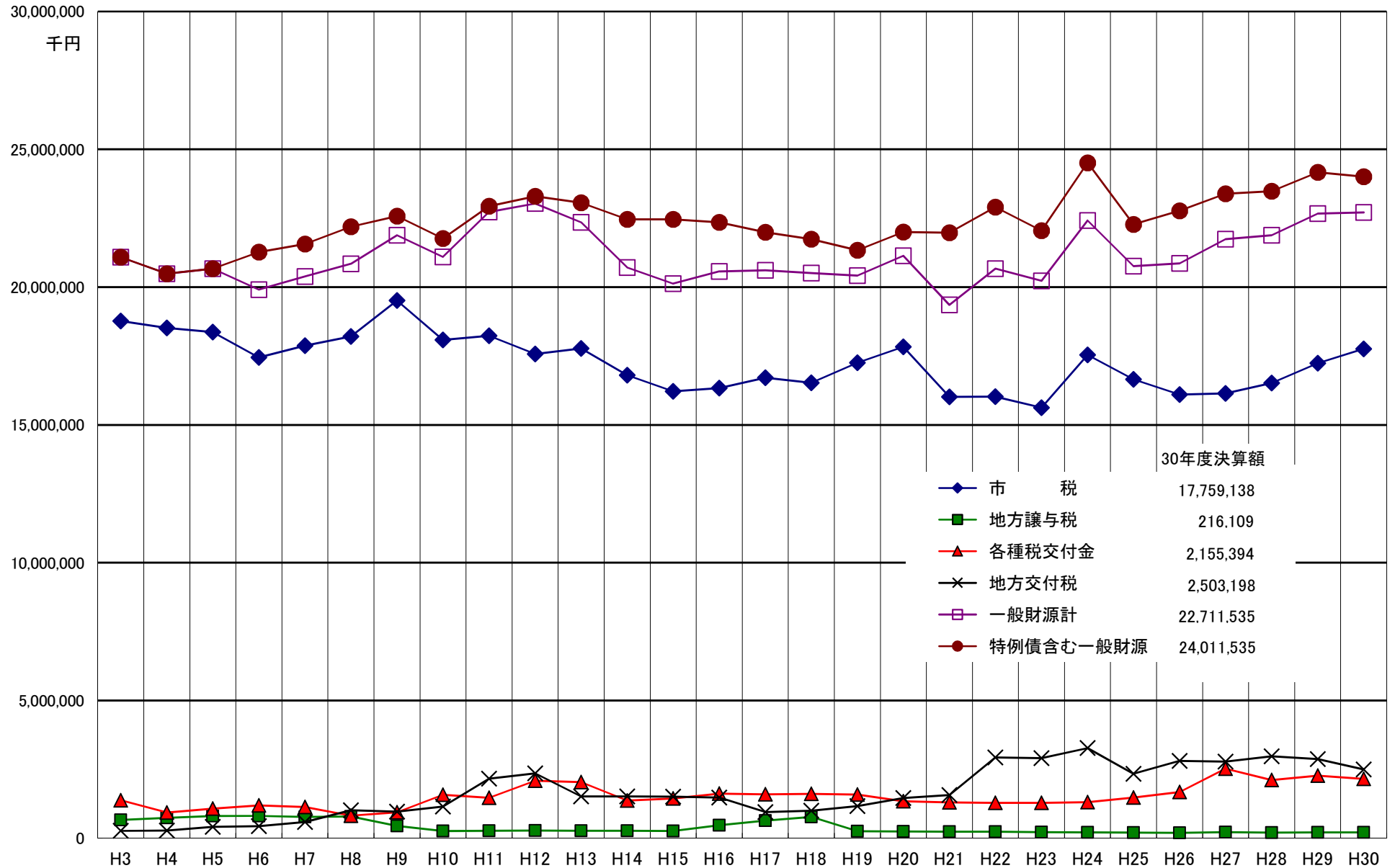


# 一般会計歳入決算5か年比較

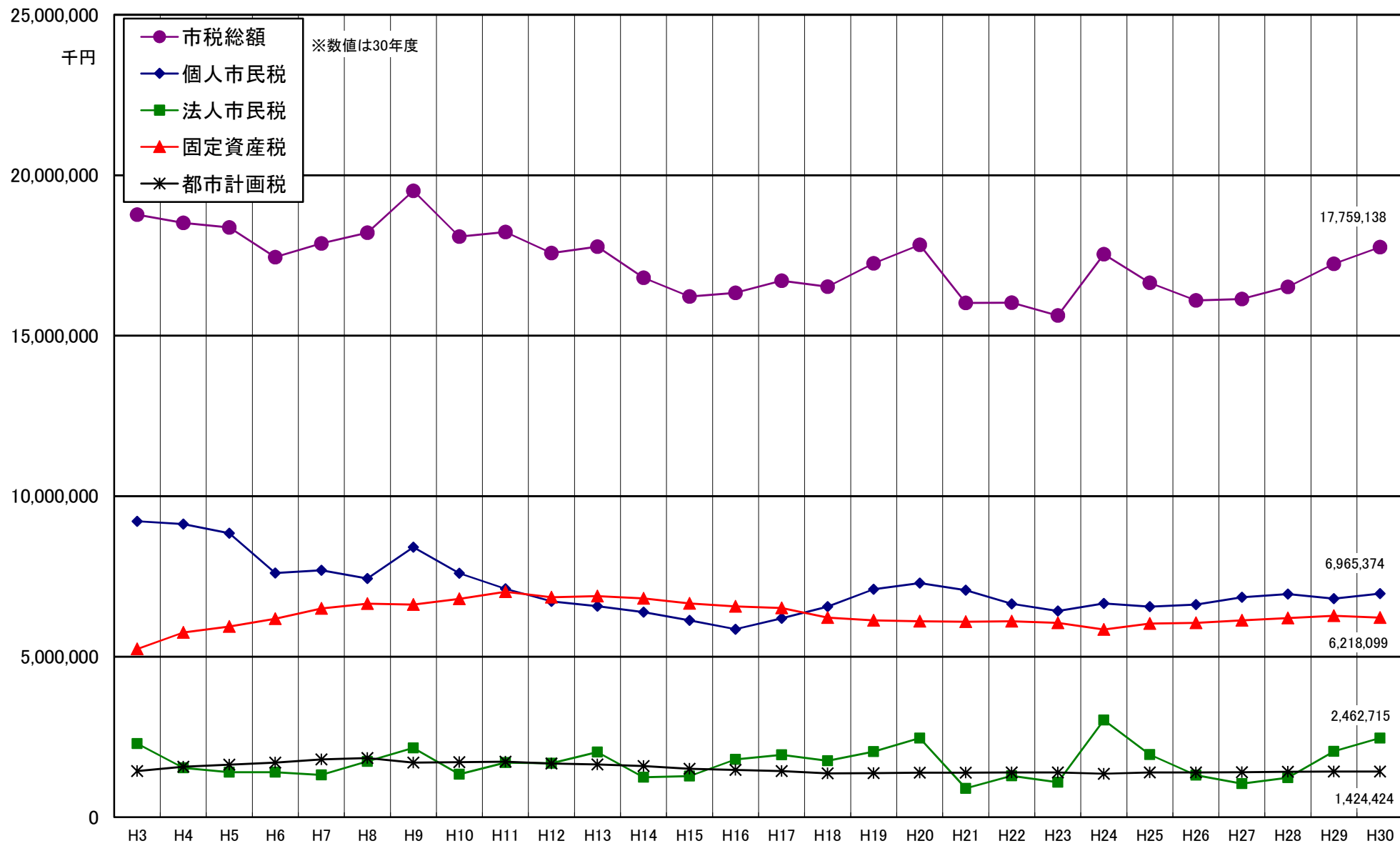




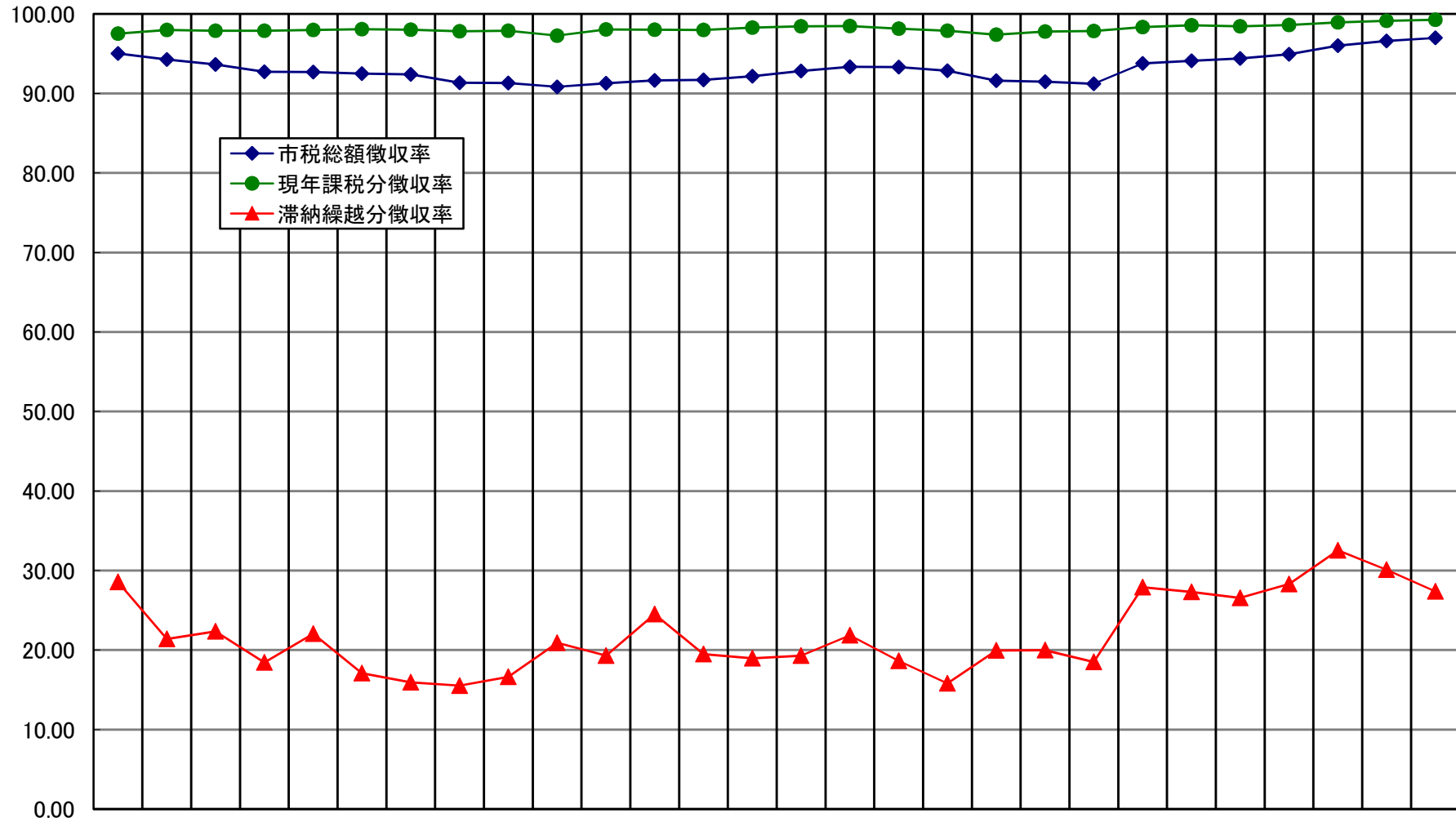
# 一般会計決算一般財源の推移



# 市税収入の推移

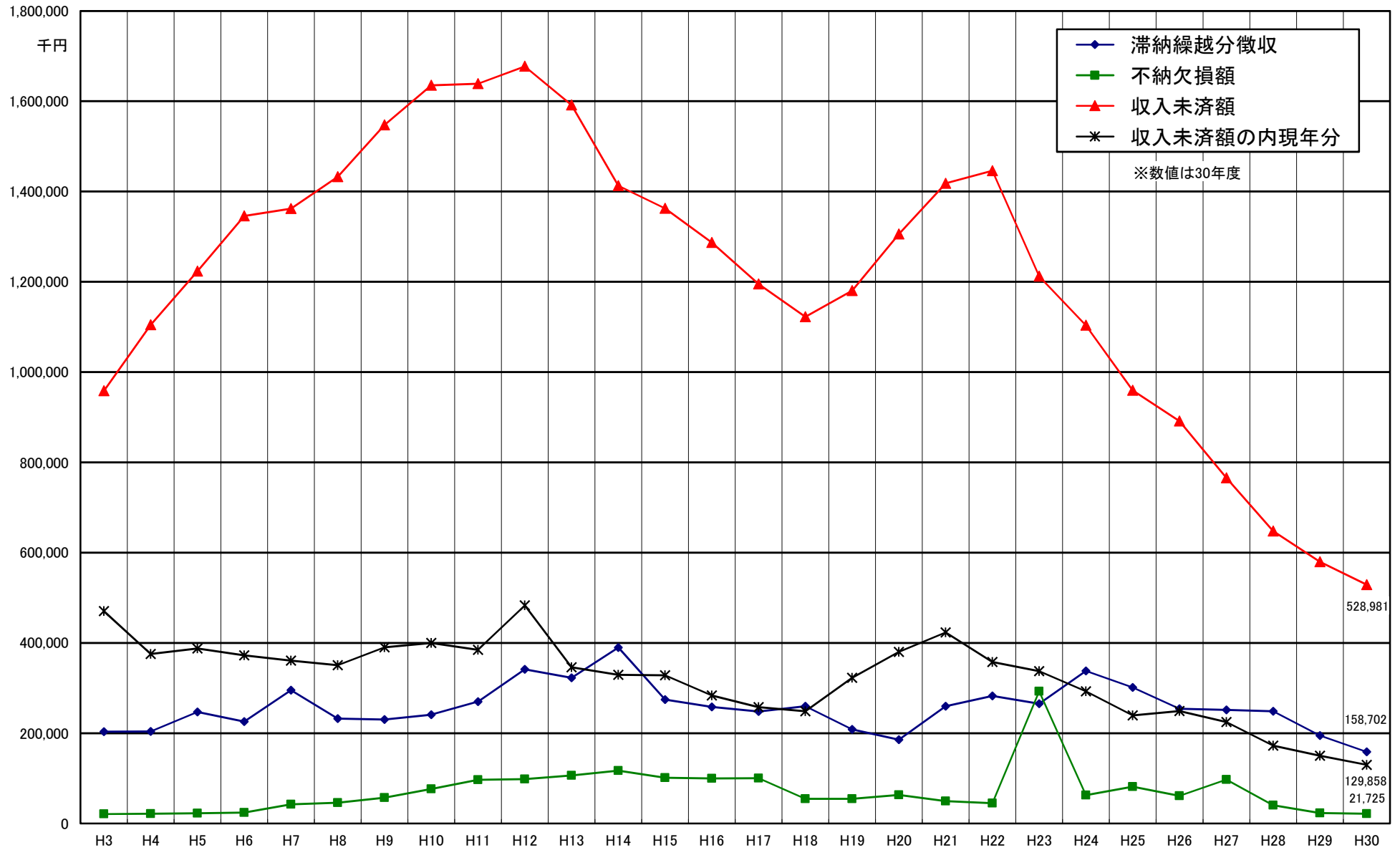


### 市税徴収率の推移

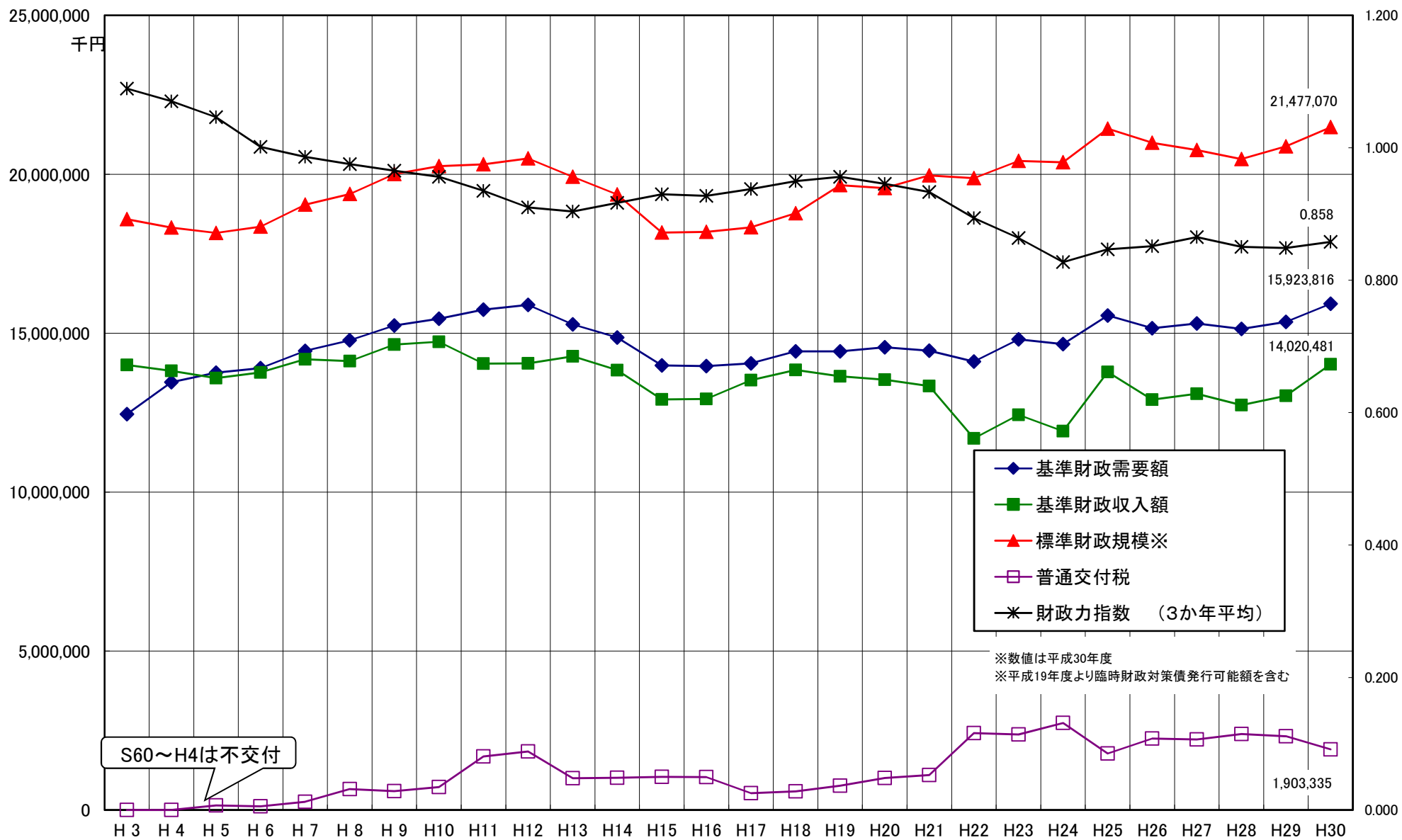


	H3	H4	H5	H6	H7	H8	H9	H10	H11	H12	H13	H14	H15	H16	H17	H18	H19	H20	H21	H22	H23	H24	H25	H26	H27	H28	H29	H30
市税総額徴収率	95.04	94.27	93.65	92.72	92.71	92.49	92.40	91.35	91.31	90.83	91.28	91.65	91.72	92.18	92.81	93.35	93.32	92.87	91.61	91.49	91.21	93.77	94.12	94.41	94.93	96.00	96.62	96.99
現年課税分徴収率	97.53	97.99	97.90	97.88	97.99	98.09	98.02	97.81	97.90	97.27	98.06	98.03	97.98	98.27	98.46	98.49	98.14	97.89	97.38	97.78	97.85	98.33	98.56	98.45	98.60	98.95	99.13	99.27
滞納繰越分徴収率	28.54	21.38	22.35	18.45	22.06	17.08	15.95	15.52	16.64	20.90	19.28	24.51	19.48	18.97	19.29	21.85	18.62	15.81	19.93	19.98	18.51	27.89	27.32	26.56	28.30	32.54	30.09	27.38

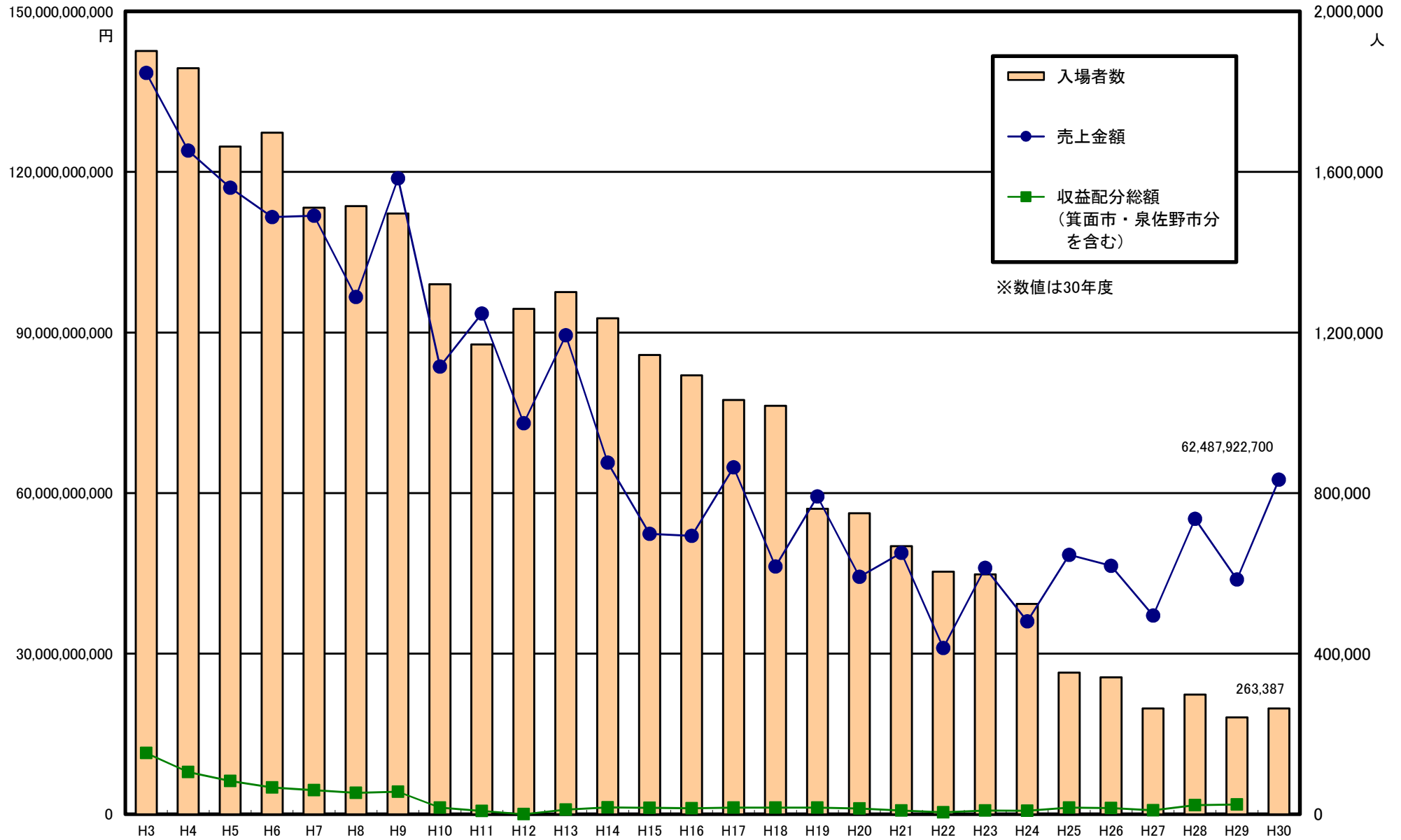
# 市税収入未済額と不納欠損額



# 交付税関係資料

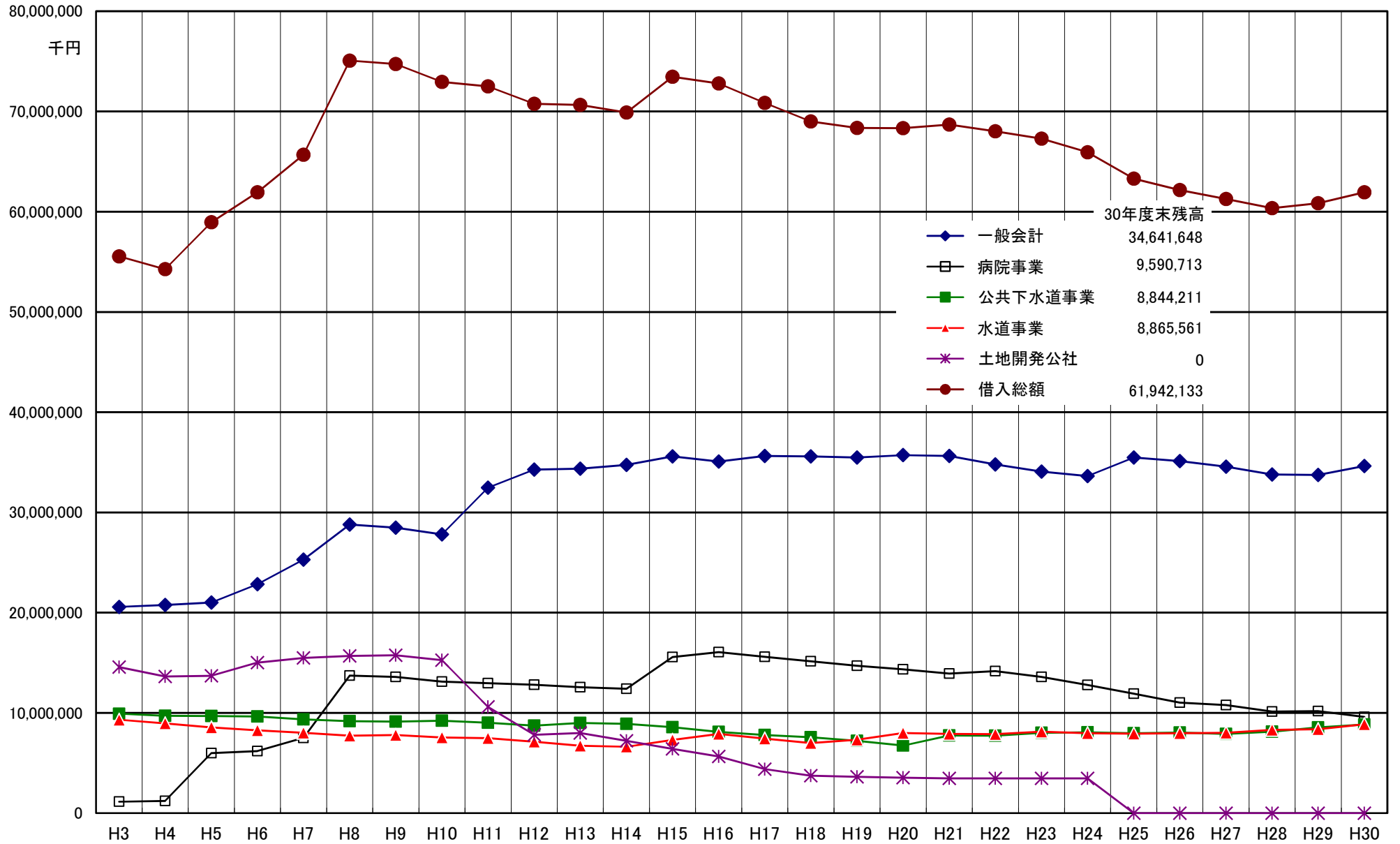


# 競艇関係資料

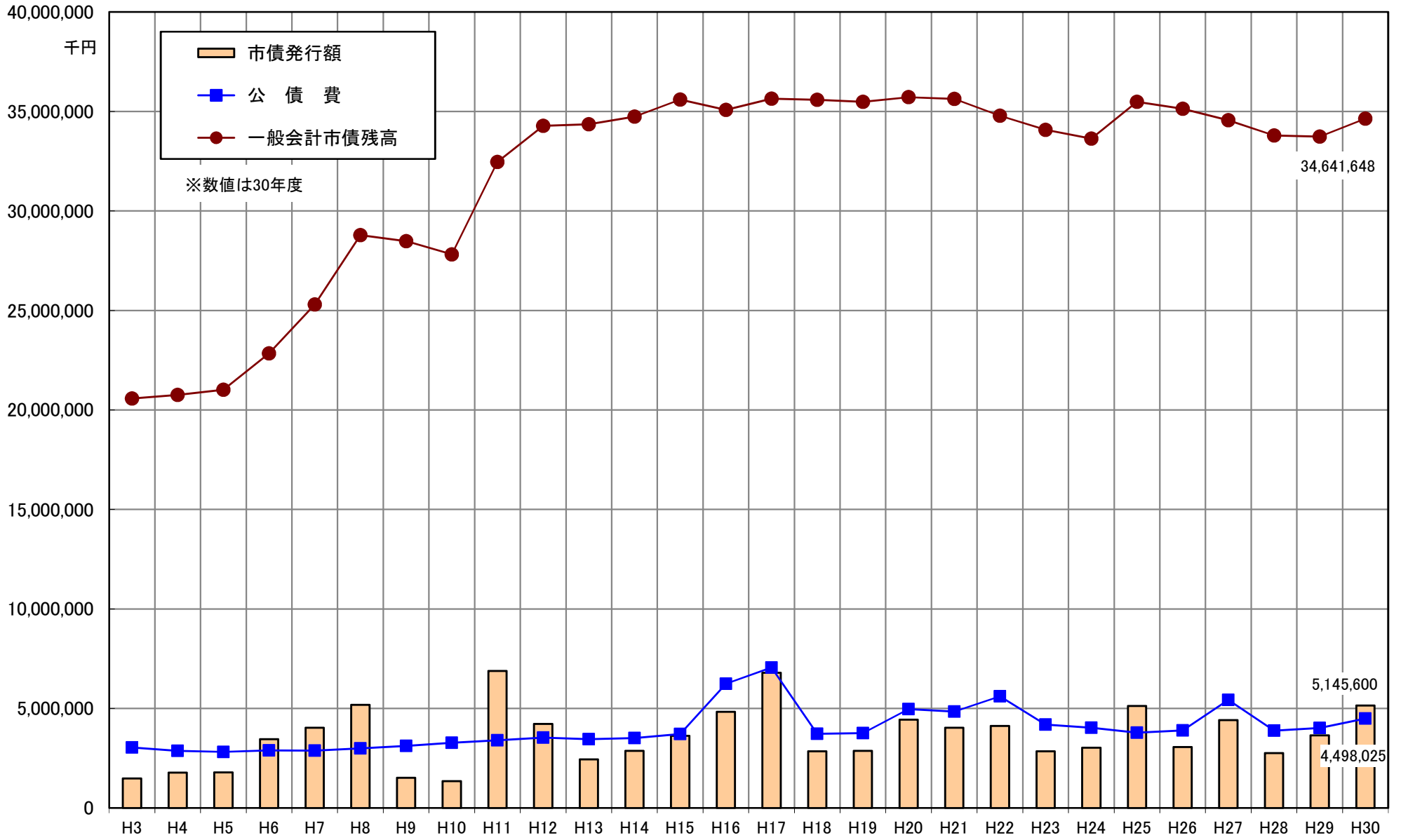


※都市競艇企業団への移行により平成28年度以降の収益配分額は翌年度に確定

# 地方債等借入残高の推移

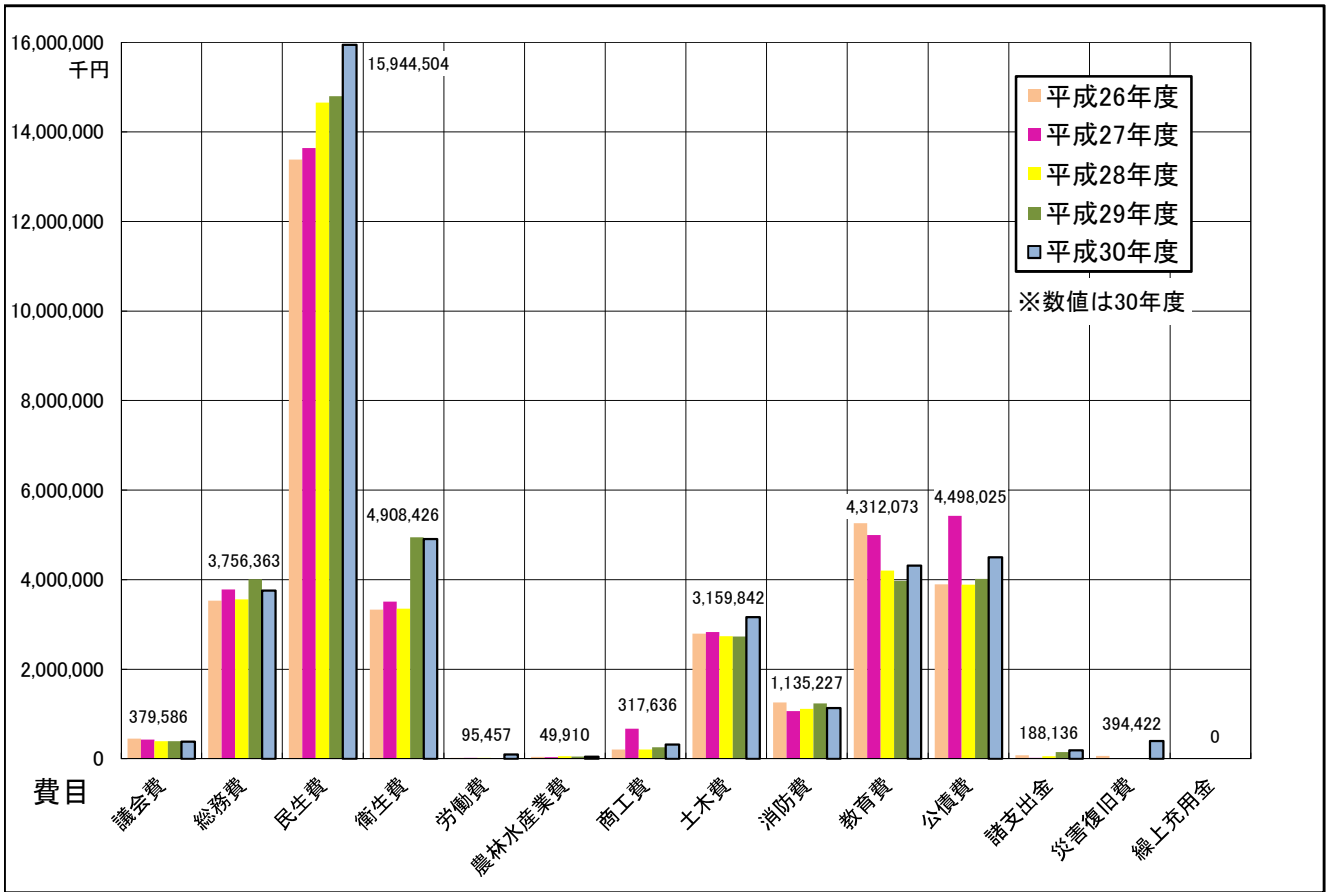


# 一般会計市債発行額と残高の推移

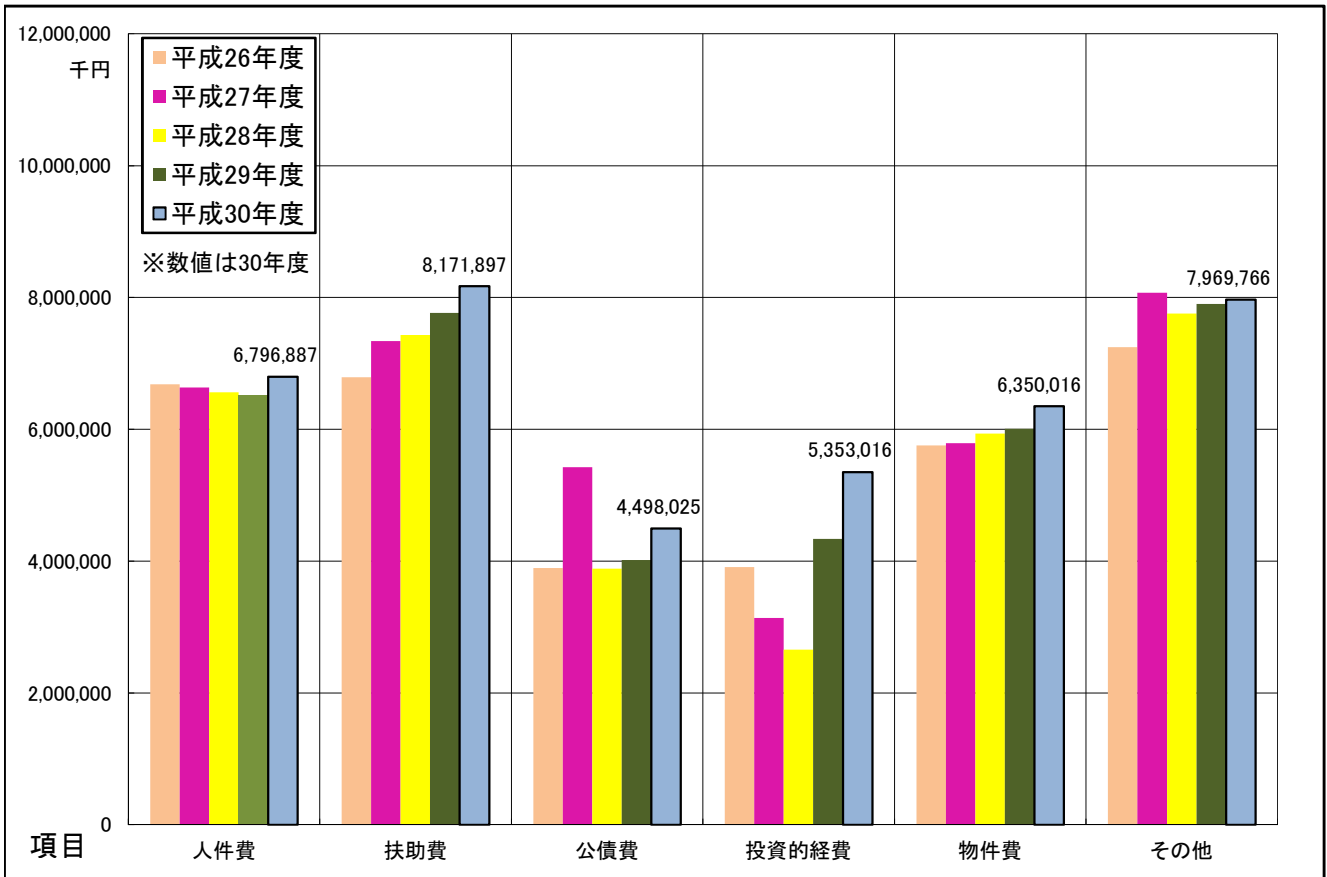




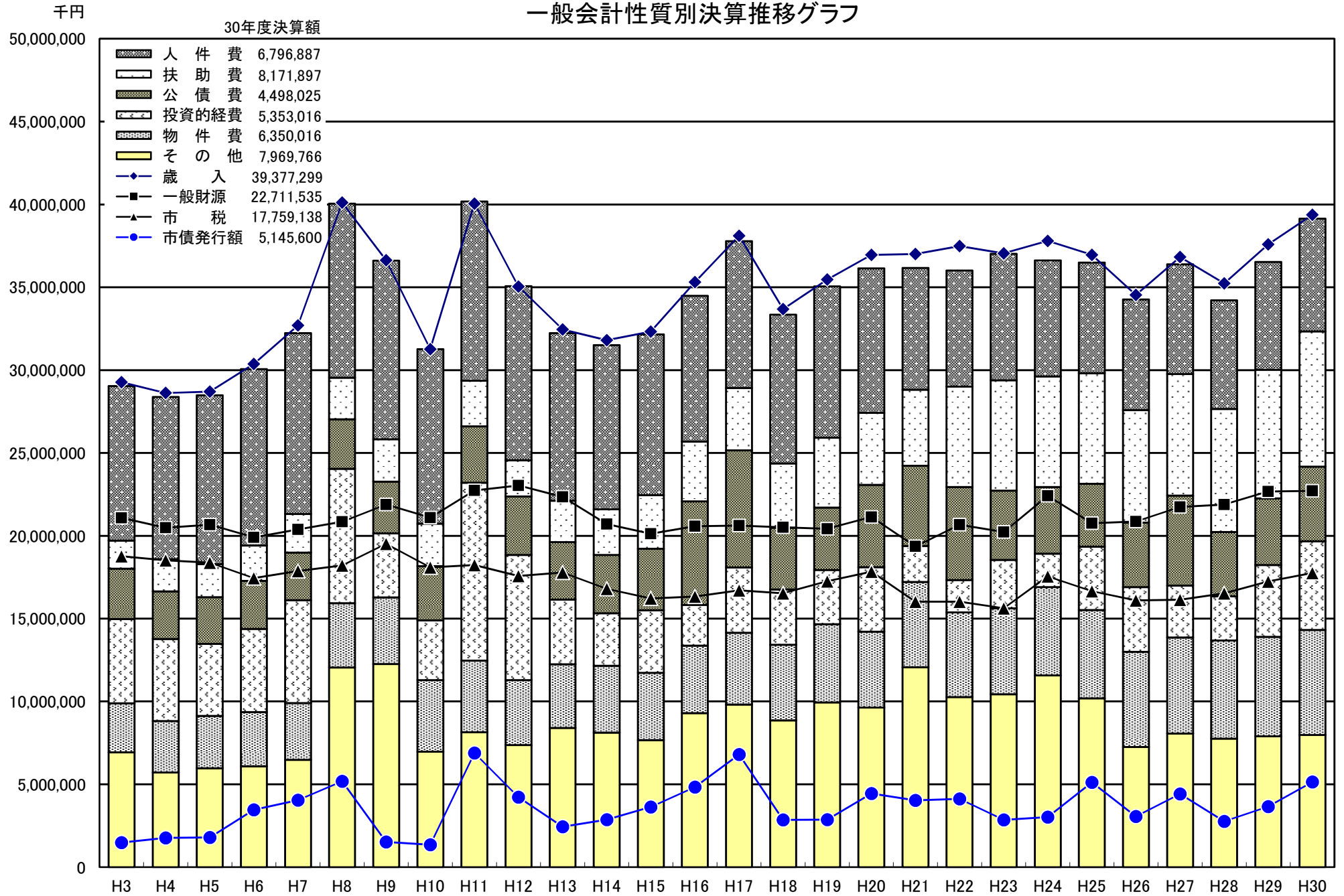
### 一般会計目的別決算5か年比較



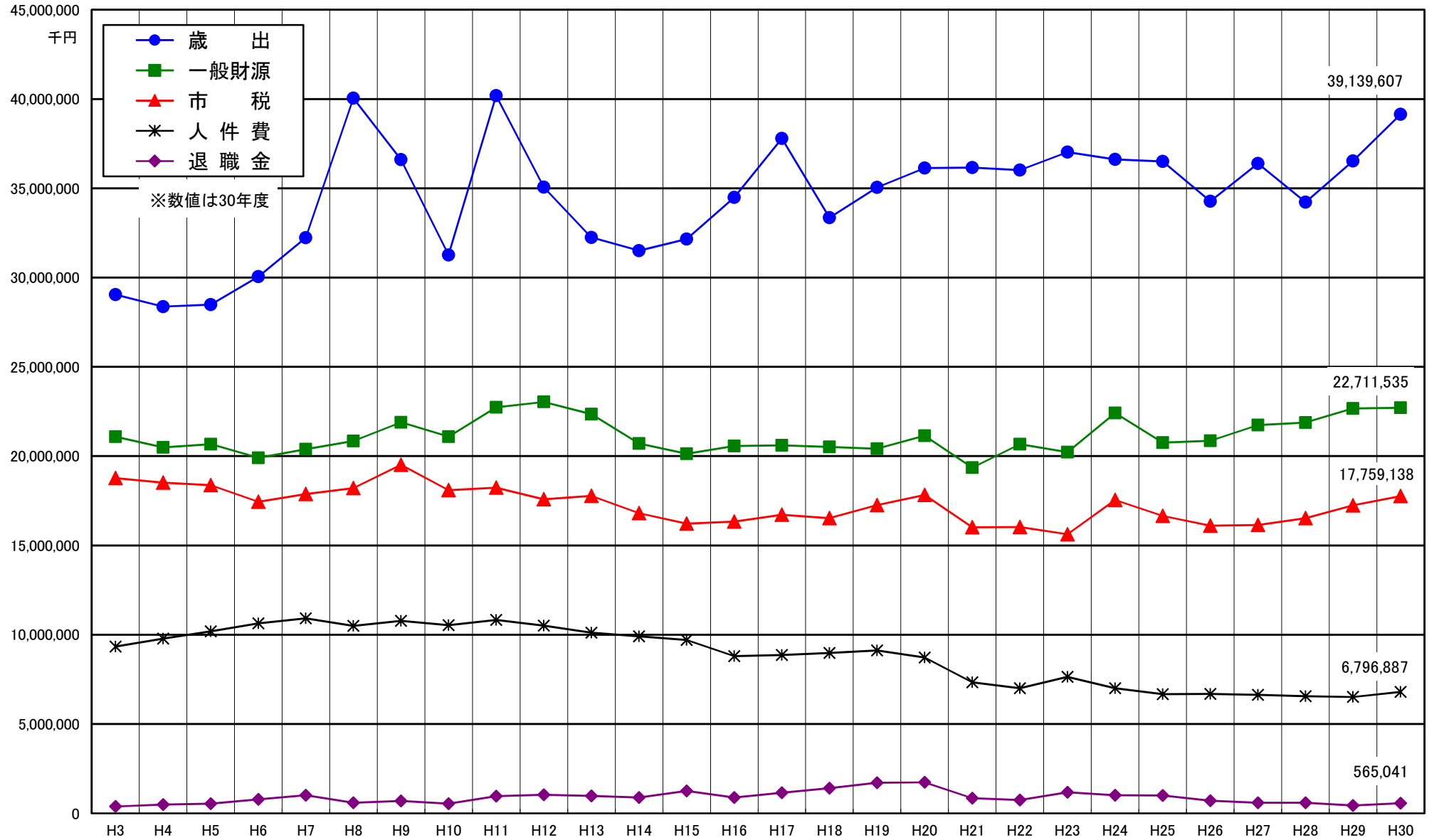
### 一般会計性質別決算5か年比較



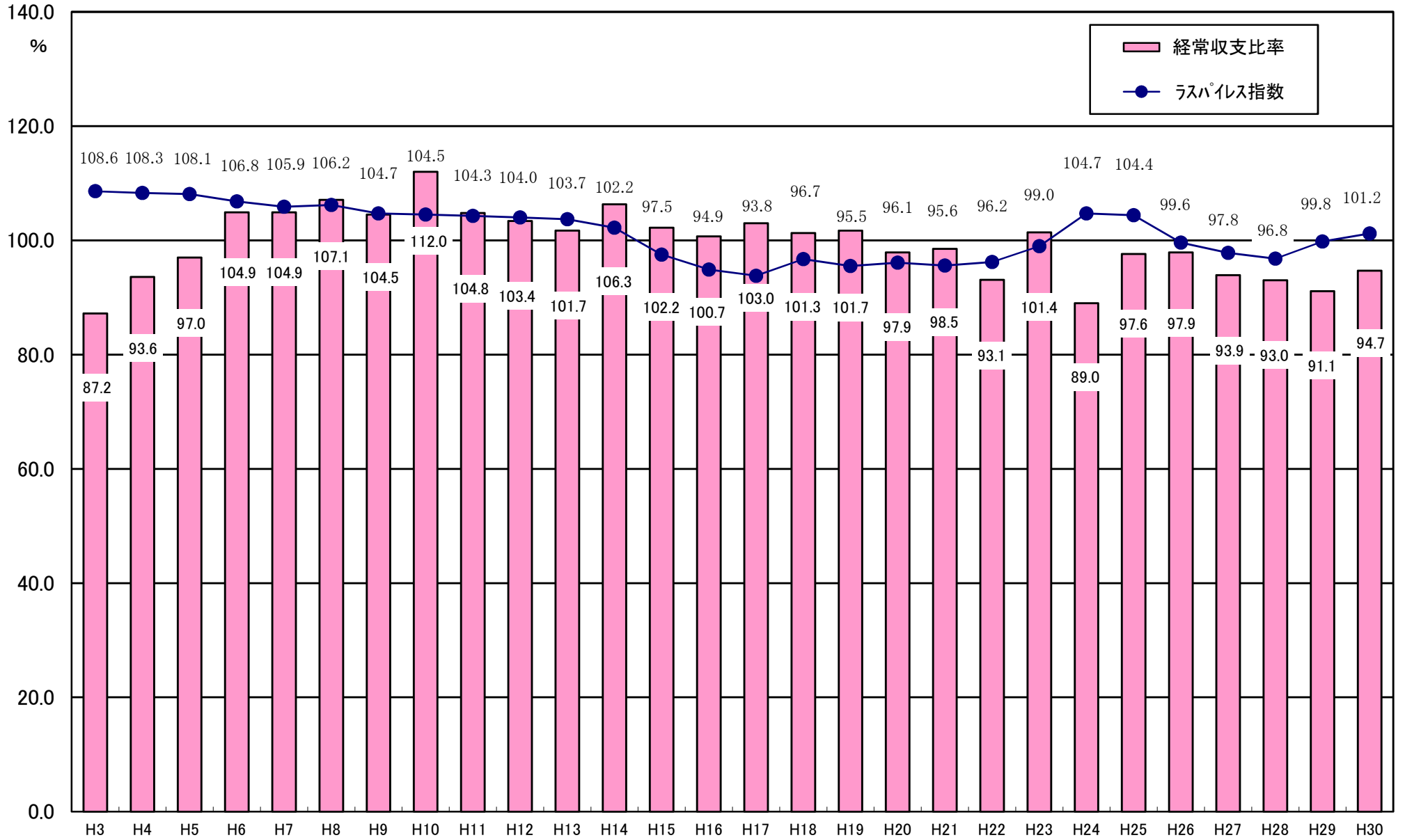
# 一般会計性質別決算推移グラフ



# 一般会計人件費の推移

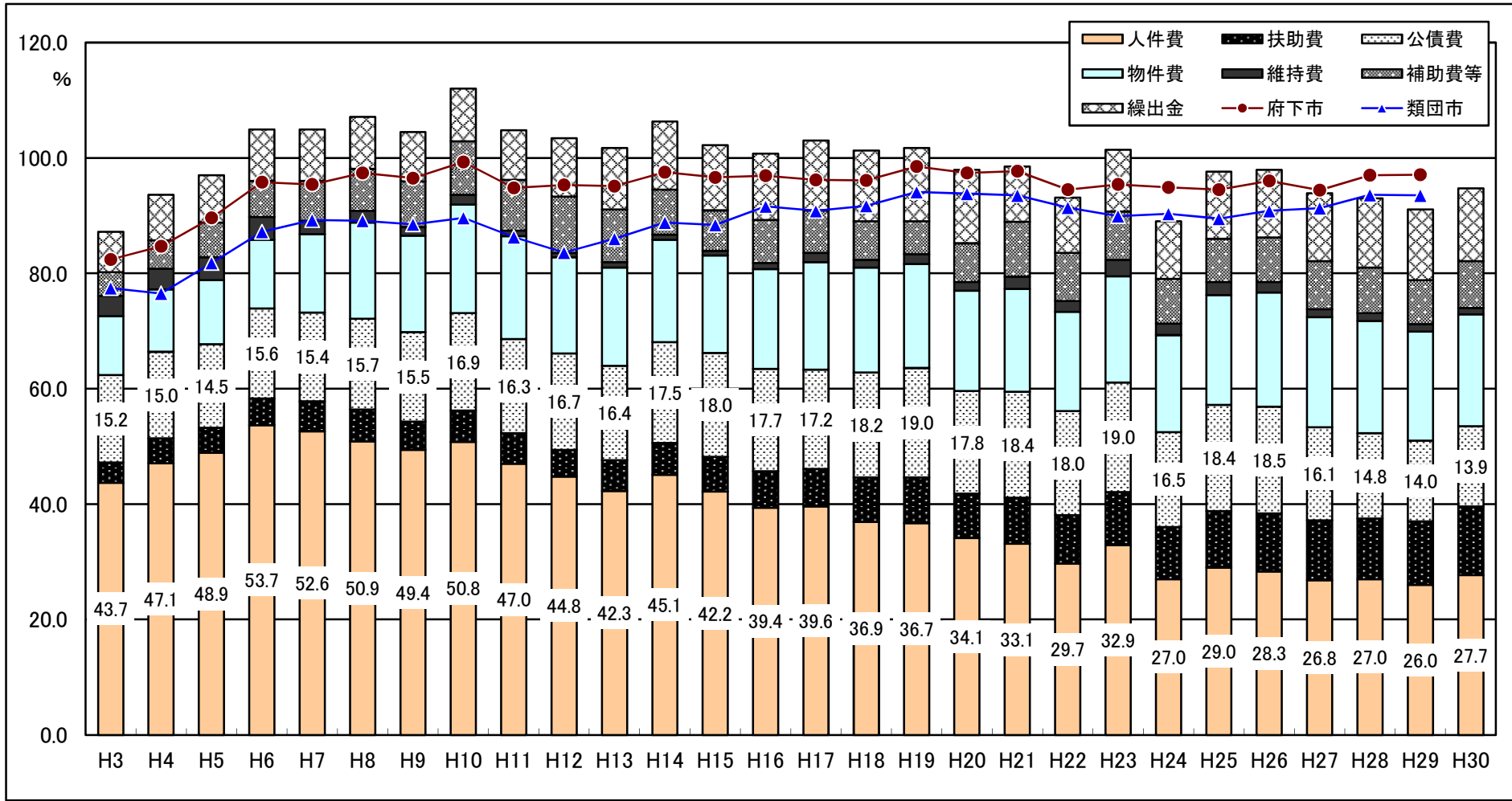


# 財政指数の推移



※平成30年度経常収支比率は速報値  
 ※平成24、25年度のラスパイルス指数は、国家公務員の時限的な給与削減措置による影響で上昇

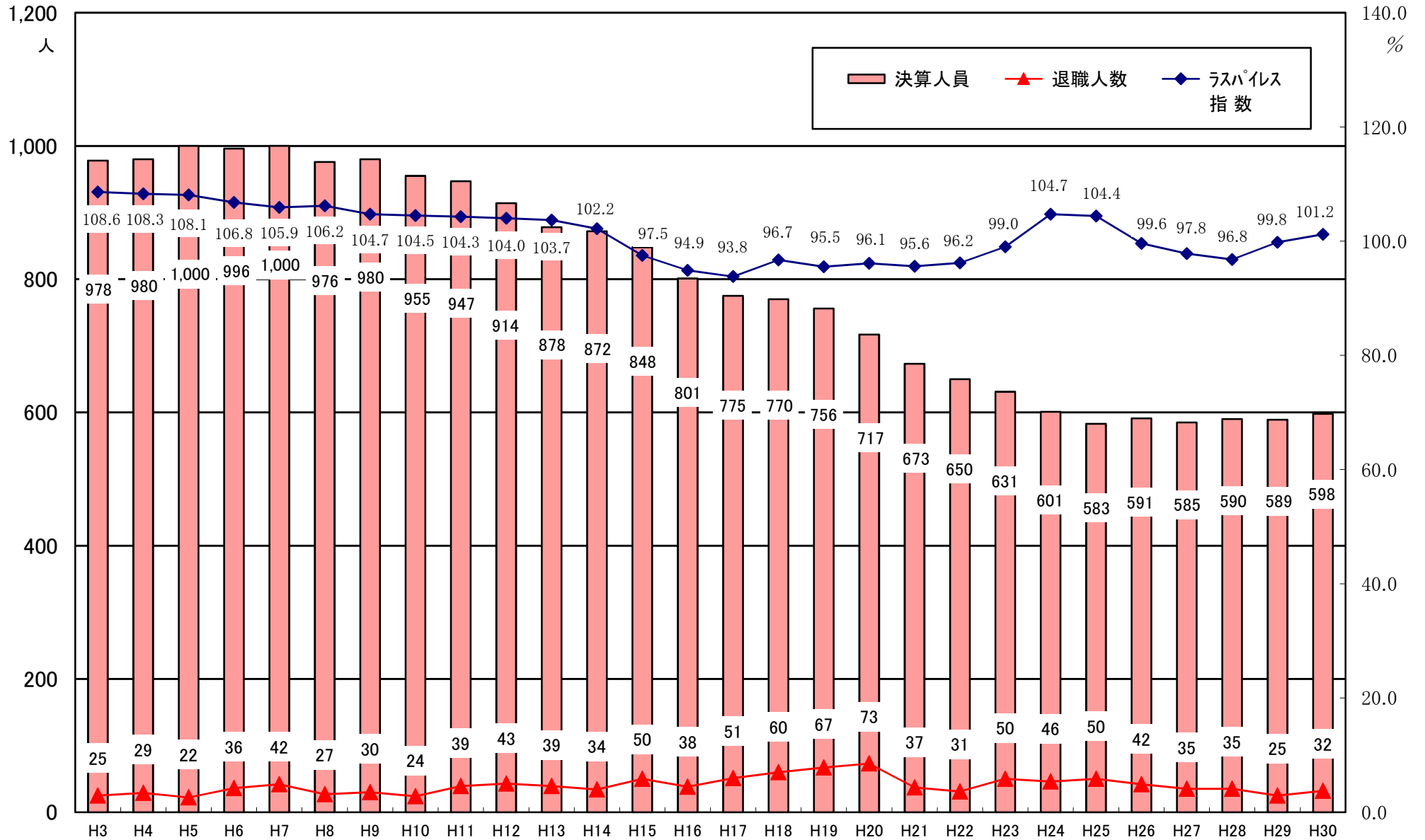
# 経常収支比率の推移



※30年度は速報値

	H3	H4	H5	H6	H7	H8	H9	H10	H11	H12	H13	H14	H15	H16	H17	H18	H19	H20	H21	H22	H23	H24	H25	H26	H27	H28	H29	H30
池田市	87.2	93.6	97.0	104.9	104.9	107.1	104.5	112.0	104.8	103.4	101.7	106.3	102.2	100.7	103.0	101.3	101.7	97.9	98.5	93.1	101.4	89.0	97.6	97.9	93.9	93.0	91.1	94.7
府下市 (政令市除く)	82.4	84.7	89.6	95.8	95.4	97.4	96.5	99.3	94.8	95.3	95.1	97.5	96.6	96.9	96.2	96.1	98.5	97.4	97.7	94.5	95.4	94.9	94.5	96.0	94.4	97.0	97.1	
類団市	77.4	76.5	81.8	87.2	89.2	89.1	88.5	89.6	86.3	83.6	86.0	88.8	88.4	91.6	90.8	91.7	94.1	93.8	93.5	91.4	89.9	90.3	89.5	90.8	91.3	93.6	93.5	

# 人件費と指数



※平成24、25年度のラスパイレス指数は、国家公務員の時限的な給与削減措置による影響で上昇

### 基金残高の推移

