

令和元年度

決算概要



池田市

令和元年度決算概要目次

項 目	ページ
【決算の概要】	
令和元年度会計別決算状況	1 ～ 4
令和元年度決算の概要	5 ～ 9
【グ ラ フ】	
令和元年度歳出決算会計別構成比	—— 10
令和元年度決算一般会計グラフ	—— 11
一般会計歳入決算5か年比較	—— 12
一般会計決算一般財源の推移	—— 13
市税収入の推移	—— 14
市税徴収率の推移	—— 15
市税収入未済額と不納欠損額	—— 16
交付税関係資料	—— 17
競艇関係資料	—— 18
地方債等借入残高の推移	—— 19
一般会計市債発行額と残高の推移	—— 20
一般会計目的別・性質別決算5か年比較	—— 21
一般会計性質別決算推移グラフ	—— 22
一般会計人件費の推移	—— 23
財政指数の推移	—— 24
経常収支比率の推移	—— 25
人件費と指数	—— 26
基金残高の推移	—— 27

令和元年度会計別決算状況

1. 一般・特別会計 ()は30年度。%は対前年度伸率

(単位:千円)

会計区分	予 算 額		決 算 額		収 支			備 考	
	当初予算額	最終予算額	歳入総額	歳出総額	形式収支	翌年度への 繰越財源	実質収支		
一般会計	(39,797,000) 40,125,000	(42,495,257) 45,947,747	(39,377,299) 40,868,782 3.8%	(39,139,607) 40,362,084 3.1%	(237,692) 506,698	(115,714) 397,343	(121,978) 109,355	単年度収支 ▲12,623千円	
特別会計	国民健康保険	(10,485,697) 10,472,249	(10,559,539) 10,558,052	(10,426,719) 10,524,898 0.9%	(10,341,639) 10,318,746 ▲0.2%	(85,080) 206,152		(85,080) 206,152	単年度収支 121,072千円
	財産区	(381,524) 325,557	(381,524) 325,557	(420,013) 364,620 ▲13.2%	(67,963) 32,629 ▲52.0%	(352,050) 331,991		(352,050) 331,991	単年度収支 ▲20,059千円
	介護保険事業	(9,099,221) 9,618,495	(9,248,308) 9,732,235	(8,822,632) 9,107,503 3.2%	(8,708,111) 9,065,319 4.1%	(114,521) 42,184		(114,521) 42,184	単年度収支 ▲72,337千円
	後期高齢者 医療事業	(1,817,276) 1,914,931	(1,868,718) 1,972,581	(1,809,267) 1,844,854 2.0%	(1,750,791) 1,785,726 2.0%	(58,476) 59,128		(58,476) 59,128	単年度収支 652千円
	小 計	(21,783,718) 22,331,232	(22,058,089) 22,588,425	(21,478,631) 21,841,875 1.7%	(20,868,504) 21,202,420 1.6%	(610,127) 639,455		(610,127) 639,455	単年度収支 29,328千円
一般・特別会計計	(61,580,718) 62,456,232	(64,553,346) 68,536,172	(60,855,930) 62,710,657 3.0%	(60,008,111) 61,564,504 2.6%	(847,819) 1,146,153	(115,714) 397,343	(732,105) 748,810	単年度収支 16,705千円	

1) 基金残高(一般会計)

(単位:千円)

	元年度末	30年度末
基金総額	7,423,739	7,535,787
うち、財政調整基金	5,250,190	5,348,058

2) 地方債残高

(単位:千円)

	元年度末	30年度末
一般会計	36,325,056	34,641,648
病院事業	8,568,718	9,590,713
水道事業	8,997,155	8,865,561
公共下水道事業	9,458,311	8,844,211
合 計	63,349,240	61,942,133

3) 財政指数(普通会計)

	元年度	30年度	備考(30年度)
財政力指数(3か年平均)	0.872	0.858	府下31市中 7位
経常収支比率	93.4%	94.7%	府下31市中 8位
公債費負担比率	12.2%	15.0%	府下31市中 21位
人件費比率	15.6%	17.1%	府下31市中 23位
ラスパイレス指数	101.4	101.2	府下31市中 3位
住基人口一人当り地方債残高	350,628円	334,356円	府下31市中 19位

元年度経常収支比率は速報値

※政令市を除く

2. 一般会計歳入 ()は前年度からの繰越額内訳

(単位:千円)

歳入費目	元年度予算額		元年度決算額	30年度決算額	増減率 %	前年度決算との主な比較
	当初予算額	最終予算額				
1 市 税	16,817,000	18,111,000	18,307,777	17,759,138	3.1	個人 6,965,374 → 7,209,045 法人 2,462,715 → 2,659,187 固定資産 6,218,099 → 6,306,346 軽自動車 112,050 → 116,022 都市計画 1,424,424 → 1,440,567
2 地方譲与税	222,000	222,000	216,733	216,109	0.3	自動車重量譲与税 110,952 → 114,966 森林環境譲与税 0 → 3,998 地方揮発油譲与税 45,040 → 39,920 航空機燃料譲与税 60,117 → 57,849
3 利子割交付金	45,000	45,000	25,766	42,459	▲ 39.3	
4 配当割交付金	95,000	95,000	118,780	101,048	17.5	
5 株式等譲渡所得割交付金	107,000	107,000	68,241	85,610	▲ 20.3	
6 地方消費税交付金	1,800,000	1,800,000	1,701,718	1,784,154	▲ 4.6	
7 ゴルフ場利用税交付金	55,000	55,000	56,203	57,661	▲ 2.5	
8 自動車取得税交付金	38,000	38,000	45,111	84,462	▲ 46.6	
9 環境性能割交付金	13,000	13,000	14,042		皆増	
10 地方特例金交付金	100,000	188,339	227,044	77,696	192.2	地方特例交付金 77,696 → 88,339 子ども・子育て支援臨時交付金 0 → 138,705
11 地方交付税	1,900,000	2,409,922	2,409,922	2,503,198	▲ 3.7	普通交付税 1,903,335 → 1,852,206 特別交付税 599,863 → 557,716
12 交通安全対策特別交付金	13,000	13,000	11,056	12,790	▲ 13.6	
13 分担金及び負担	490,714	396,454	374,033	483,044	▲ 22.6	保育所関連 327,519 → 221,821 やまばと学園 63,215 → 42,195 葬儀施設使用料 58,279 → 17,400 霊園使用料 36,189 → 9,870 幼稚園使用料 37,575 → 11,441
14 使用料及び手数料	883,818	864,322	856,424	961,609	▲ 10.9	社会資本整備総合交付金 240,613 → 885,323 児童福祉費負担金 2,064,091 → 2,350,689 保育所等整備交付金 0 → 265,949 学校給食施設整備事業交付金 0 → 265,553 プレミアム付商品券事業補助 0 → 87,002
15 国庫支出金	6,762,701	(194,427) 7,923,534	(16,066) 7,290,962	(33,868) 5,753,256	26.7	児童福祉費負担金 642,655 → 744,092 地域医療介護総合確保基金事業費補助 46,400 → 130,362 認定こども園整備費補助 0 → 68,512 重度障がい者医療補助 50,009 → 91,117 子ども・子育て支援事業費補助 0 → 28,391
16 府支出金	2,863,828	(76,860) 3,118,985	(76,860) 2,837,327	(32,000) 2,491,872	13.9	不動産売払収入 59,484 → 272,839 利子及び配当金 8,598 → 4,416
17 財産収入	268,432	268,432	277,708	68,774	303.8	
18 寄附金	220,000	112,319	112,318	193,442	▲ 41.9	
19 繰入金	3,028,925	1,948,025	448,438	588,793	▲ 23.8	財政調整基金繰入金 400,000 → 200,000 アクティブシニア応援基金繰入金 58,325 → 4,128 教育振興基金繰入金 0 → 100,000 プレミアム付商品券収入 0 → 178,020
20 諸収入	530,982	1,001,423	771,286	510,828	51.0	競艇事業収入 86,992 → 135,287 生活保護費返還金 15,520 → 39,762
21 市債	3,870,600	(590,600) 7,079,300	(350,400) 4,560,200	(90,800) 5,145,600	▲ 11.4	借換債 700,000 → 0 認定こども園整備事業債 468,200 → 0 授産施設整備事業債 423,100 → 0 給食センター整備事業債 357,000 → 929,600 都市計画事業債 15,600 → 582,700
22 繰越金		(115,714) 137,692	(115,714) 137,693	(113,245) 455,756	▲ 69.8	
合計	40,125,000	(977,601) 45,947,747	(559,040) 40,868,782	(269,913) 39,377,299	3.8	

3. 一般会計歳出 ()は前年度からの繰越額内訳 (単位:千円)

歳出費目	元年度予算額		元年度決算額	30年度決算額	増減率 %	前年度決算との主な比較
	当初予算額	最終予算額				
1 議会費	399,774	386,639	382,614	379,586	0.8	議員報酬 152,885 → 158,754 期末手当(議員) 67,267 → 63,474
2 総務費	4,181,478	4,239,773	3,827,702	3,756,363	1.9	選挙費 47,611 → 157,247 共同利用施設改修事業 10,121 → 100,484 共同利用施設用地取得事業 0 → 68,276 石橋会館再整備事業 237,060 → 0
3 民生費	16,492,499	(76,860) 17,162,625	(76,860) 16,159,249	(32,000) 15,944,504	1.3	私立保育所等整備補助事業 0 → 425,381 私立保育所等入所事業 1,814,223 → 2,231,243 介護保険事業特別会計繰出金 1,317,394 → 1,414,487 私立保育所等補助事業 264,942 → 361,892 認定こども園整備 525,918 → 0
4 衛生費	5,230,096	(304,868) 5,543,149	(24,176) 5,012,767	(0) 4,908,426	2.1	グリーンセンター基幹改良事業 1,471,545 → 1,705,153 グリーンセンター修繕事業 15,555 → 49,801 病院企業会計繰出金 1,185,604 → 1,053,972
5 労働費	44,379	44,093	43,267	95,457	▲ 54.7	シルバー人材センター建設事業 53,786 → 0 人件費(労働諸費) 5,503 → 7,349
6 農林水産業費	54,539	58,061	48,861	49,910	▲ 2.1	鳥獣被害対策事業 4,696 → 1,660 農業用施設管理事業 3,651 → 1,180
7 商工費	257,824	888,641	454,026	(56,248) 317,636	42.9	プレミアム付商品券発行事業 0 → 248,441 いけだピアまるセンター改修事業 56,248 → 0
8 土木費	4,485,476	(470,242) 4,808,724	(470,242) 4,419,110	(0) 3,159,842	39.9	公園用地取得事業 12,131 → 773,609 石橋住宅建設事業 228,427 → 659,640 五月山緑地整備事業 0 → 158,103
9 消防費	1,450,031	1,457,121	1,416,190	1,135,227	24.7	北豊島分団整備事業 14,931 → 168,810 消防庁舎管理工事 1,782 → 100,300
10 教育費	3,658,130	(113,900) 7,643,228	(82,523) 5,073,101	(132,632) 4,312,073	17.6	学校給食センター建設事業 551,406 → 1,630,271 社会教育施設改修事業 23,559 → 303,606 図書館整備事業 284,256 → 0 小・中学校管理工事 112,417 → 12,980 退職手当 212,400 → 115,522
11 公債費	3,237,621	3,237,621	3,093,623	4,498,025	▲ 31.2	元金償還金 4,239,773 → 2,876,792 長期債利子 258,160 → 216,711 一時借入金利子 92 → 120
12 諸支出金	433,153	433,154	419,843	188,136	123.2	防災備蓄倉庫等整備事業 19,764 → 400,312 地域防災無線等整備事業 131,436 → 0
13 予備費	200,000	33,187				
14 災害復旧費		(11,731) 11,731	(11,731) 11,731	(31,320) 394,422	▲ 97.0	学校教育施設等災害復旧事業 199,390 → 0 五月山緑地災害復旧事業 95,944 → 0
合計	40,125,000	(977,601) 45,947,747	(665,532) 40,362,084	(252,200) 39,139,607	3.1	

4. 一般会計の性質別歳出 ()は前年度からの繰越額内訳 (単位:千円)

区分	元年度予算額		元年度決算額	30年度決算額	増減率 %	前年度決算との主な比較
	当初予算額	最終予算額				
義務的経費	19,248,962	19,425,842	18,591,654	19,466,809	▲ 4.5	
人件費	6,834,797	6,788,089	6,608,760	6,796,887	▲ 2.8	一般職員 598人 → 584人 退職手当32→27人 565,041 → 404,125
扶助費	9,176,544	9,400,132	8,889,271	8,171,897	8.8	私立保育所等入所 1,814,223 → 2,231,243 障がい福祉費関連 1,929,750 → 2,018,341
公債費	3,237,621	3,237,621	3,093,623	4,498,025	▲ 31.2	元金償還金 4,239,773 → 2,876,792 長期債利子 258,160 → 216,711
投資的経費	5,592,199	(977,601) 10,516,754	(665,532) 7,496,291	(252,200) 5,353,016	40.0	学校給食センター建設事業 551,406 → 1,630,271 公園用地取得事業 12,131 → 773,609 石橋住宅建設事業 228,427 → 659,640
その他の経費	15,283,839	16,005,151	14,274,139	14,319,782	▲ 0.3	
物件費	6,815,921	6,987,382	6,346,641	6,350,016	▲ 0.1	公園維持管理事業 180,527 → 80,076 選挙関連 11,896 → 66,095
その他	8,467,918	9,017,769	7,927,498	7,969,766	▲ 0.5	過年度分償還金 256,365 → 109,330 病院企業会計繰出金 1,187,202 → 1,055,573 プレミアム付商品券精算金 0 → 208,570
合計	40,125,000	(977,601) 45,947,747	(665,532) 40,362,084	(252,200) 39,139,607	3.1	

5. 一般会計の節別歳出 ()は前年度より繰越額内訳

(単位:千円)

歳出費目	元年度予算額		元年度 決算額	30年度 決算額	増減率 %	前年度決算との主な比較	
	当初予算額	最終予算額					
1 報酬	481,773	481,217	434,103	414,412	4.8	非常勤職員報酬	230,672 → 249,235
						議員報酬	152,885 → 158,754
2 給料	2,609,690	2,536,471	2,523,644	2,567,854	▲ 1.7	一般職員	598人 → 584人
						一般職給	2,526,694 → 2,485,871
3 職員手当等	2,556,920	2,627,327	2,524,252	2,682,144	▲ 5.9	退職手当32→27人	565,041 → 404,125
						期末勤勉手当	1,130,161 → 1,123,700
4 共済費	1,185,984	1,142,644	1,126,711	1,132,464	▲ 0.5	共済組合負担金	1,000,875 → 994,786
						議員共済組合負担金	58,044 → 56,079
5 災害補償費	430	430	50	12	316.7		
6 恩給及び退職年金							
7 賃金	995,077	1,005,764	828,971	817,759	1.4		
8 報償費	260,558	257,429	183,700	169,968	8.1	報償金	112,506 → 125,861
						賞賜金	57,462 → 57,839
9 旅費	40,201	39,327	27,739	32,227	▲ 13.9	費用弁償	16,494 → 14,495
						普通旅費	10,266 → 8,710
10 交際費	3,500	3,500	1,735	2,471	▲ 29.8		
11 需用費	1,037,423	1,089,074	1,015,316	1,094,194	▲ 7.2	修繕料	367,721 → 299,680
						消耗品費	269,175 → 258,216
						印刷製本費	20,569 → 25,025
12 役務費	192,967	223,909	174,865	154,329	13.3	手教科料	56,113 → 78,996
						保険料	12,357 → 13,142
						鑑定料	11,983 → 8,657
13 委託料	3,913,844	(13,405) 4,268,202	(7,422) 3,648,883	(10,299) 3,837,350	▲ 4.9	無線設備等整備委託料	131,436 → 0
						設計委託料	160,019 → 72,978
14 使用料及び賃借料	811,394	808,766	766,860	702,649	9.1	機器借上料	392,377 → 436,254
						建物借上料	131,661 → 160,400
15 工事請負費	3,754,407	(887,336) 7,627,402	(581,250) 5,785,900	(207,929) 4,750,298	21.8	学校給食センター建設事業	543,547 → 1,599,773
						石橋住宅建設事業	223,834 → 637,930
						認定こども園整備事業	505,797 → 0
16 原材料費	5,682	5,682	5,164	4,998	3.3		
17 公有財産購入費	740,000	762,425	755,964	2,090	36,070.5	公園用地	0 → 684,640
						共同利用施設用地	0 → 67,600
18 備品購入費	145,625	953,278	145,889	(1,972) 234,003	▲ 37.7	庁用器具費	180,081 → 44,203
						自動車購入費	0 → 33,970
19 負担金補助金及び交付金	3,154,040	(76,860) 3,848,557	(76,860) 3,228,283	(32,000) 2,388,091	35.2	補助金	1,111,626 → 1,652,063
						負担金	1,252,126 → 1,519,810
						交付金	24,339 → 56,410
20 扶助費	9,176,544	9,400,132	8,889,271	8,171,897	8.8	私立保育所等入所	1,814,223 → 2,231,243
						障がい福祉費関連	1,929,750 → 2,018,341
						児童扶養手当	335,709 → 417,622
21 貸付金	142,024	141,824	111,800	111,600	0.2	中小企業事業資金融資預託金	110,000 → 111,000
						生活資金貸付金	700 → 200
22 補償補填及び賠償金	338,085	166,334	150,351	7,848	1,815.8	補償金	7,354 → 146,627
						賠償金	494 → 3,716
23 償還金利息及び割引料	3,289,764	3,400,046	3,250,942	4,846,908	▲ 32.9	長期償元利	4,497,933 → 3,093,503
						償還金	347,466 → 156,954
24 投資及び投資金							
25 積立金	263,679	234,717	231,323	371,134	▲ 37.7	アクティブシニア応援基金	100,000 → 3,127
						公共施設整備基金	76,088 → 596
						教育振興基金	53,096 → 5,444
						子ども・子育て基金	17,298 → 92,121
26 寄附金							
27 公課費	1,646	1,711	1,674	1,609	4.0	自動車重量税	
28 繰出金	4,823,743	4,888,392	4,548,694	4,641,298	▲ 2.0	国保繰出	1,077,286 → 983,707
						介護繰出	1,317,394 → 1,414,487
						後期繰出	311,358 → 308,170
						病院繰出	1,187,202 → 1,055,573
						水道繰出	3,101 → 28,642
						下水繰出	744,957 → 758,115
予備費	200,000	33,187					
合計	40,125,000	(977,601) 45,947,747	(665,532) 40,362,084	(252,200) 39,139,607	3.1		

令和元年度決算の概要

【各会計決算】

元年度決算は、8会計のうち病院事業会計が赤字

《国民健康保険特別会計》

歳出決算は、0.2%減の 10,318,746千円

保険給付費は 55,786千円増の 6,965,279千円

実質収支は 29年度から3年連続の黒字で、元年度は 206,152千円

単年度収支（元年度実質収支－30年度実質収支）は 121,072千円

《財産区特別会計》

歳出決算は、52.0%減の 32,629千円

実質収支は 331,991千円、単年度収支は △20,059千円

《介護保険事業特別会計》

歳出決算は、4.1%増の 9,065,319千円

実質収支は 42,184千円、単年度収支は △72,337千円

平成12年度より会計を設置

《後期高齢者医療事業特別会計》

歳出決算は、2.0%増の 1,785,726千円

実質収支は 59,128千円、単年度収支は 652千円

平成20年度より会計を設置

《病院事業会計》

元年度純損失は、254,956千円

年度末累積欠損金は 18,160,968千円（資金剰余額は 558,772千円）

《水道事業会計》

元年度純利益は、370,825千円

年度末利益剰余金は 371,076千円（資金剰余額は 3,074,359千円）

《公共下水道事業会計》

元年度純利益は、135,552千円

年度末利益剰余金は 136,422千円（資金剰余額は 2,019,809千円）

平成 21 年度より企業会計に移行

【一般会計収支】

《形式収支》

506,698千円（19年連続の黒字）

30年度…237,692千円 29年度…1,055,756千円 28年度…1,024,494千円

27年度…431,657千円 26年度… 275,270千円

《実質収支》

109,355千円（19年連続の黒字）

《単年度収支》

△12,623千円

30年度…△820,533千円 29年度…△5,997千円 28年度…837,288千円

27年度…△109,988千円 26年度… 24,136千円

《実質単年度収支》

△198,141千円

30年度…△507,953千円 29年度… 277,563千円 28年度…1,150,098千円

27年度…△304,725千円 26年度…△171,616千円

【一般会計 歳入決算の特徴】

歳入決算額は 408億6,878万2千円 前年度比 14億9,148万3千円（3.8%増）

借換債を除く実質は、前年度比 21億9,148万3千円（5.7%増）

《市 税》

決算額は 18,307,777千円 前年度比 548,639千円 (3.1%増)

収納率は 97.42% (前年度96.99%)

- ・ 個人市民税…7,209,045千円 (3.5%増)
- ・ 法人市民税…2,659,187千円 (8.0%増)
- ・ 固定資産税…6,306,346千円 (1.4%増)

《地方譲与税》

216,733千円 前年度比 624千円 (0.3%増)

《配当割交付金、株式等譲渡所得割交付金》

配当割… 118,780千円 前年度比 17,732千円 (17.5%増)

株式等譲渡所得割… 68,241千円 前年度比 △17,369千円 (20.3%減)

《地方消費税交付金》

1,701,718千円 前年度比 △82,436千円 (4.6%減)

《地方交付税》

2,409,922千円 前年度比 △93,276千円 (3.7%減)

普通交付税… 1,852,206千円 前年度比 △51,129千円 (2.7%減)

特別交付税… 557,716千円 前年度比 △42,147千円 (7.0%減)

《国庫支出金》

7,290,962千円 前年度比 1,537,706千円 (26.7%増)

社会資本整備総合交付金 885,323千円 (644,710千円増)、児童福祉費負担金 2,350,689千円 (286,598千円増)、保育所等整備交付金 265,949千円の皆増など

《府支出金》

2,837,327千円 前年度比 345,455千円 (13.9%増)

児童福祉費負担金 744,092千円 (101,437千円増)、地域医療介護総合確保基金事業費補助 130,362千円 (83,962千円増)、認定こども園整備費補助 68,512千円の皆増など

《繰入金》

448,438千円 前年度比 △140,355千円 (23.8%減)

財政調整基金繰入金 200,000千円 (200,000千円減) など

《市債》

4,560,200千円 前年度比 △585,400千円 (11.4%減)

借換債を除く実質は、前年度比 114,600千円 (2.6%増)

【一般会計 歳出決算の特徴】

歳出決算額は 403億6,208万4千円 前年度比 12億2,247万7千円 (3.1%増)

借換債を除く実質は、前年度比 19億2,247万7千円 (5.0%増)

《人件費》

6,608,760千円 前年度比 △188,127千円 (2.8%減)

退職手当を除く人件費は、0.4%減の 6,204,634千円。人件費の最高は、7年度の 10,915,847千円。退職手当を除く人件費の最高は9年度の 10,084,393千円で、これと比較すると 3,879,759千円の減少

《扶助費》

8,889,271千円 前年度比 717,374千円 (8.8%増)

過去最高の額で、主な要因は、私立保育所等入所で 417,020千円、障がい福祉費関連で 88,591千円、児童扶養手当で 81,913千円、重度障がい者医療助成で 70,791千円それぞれ増加など

《公債費》

3,093,623千円 前年度比 △1,404,402千円 (31.2%減)

借換債を除く実質は、前年度比 △704,402千円 (18.5%減)

《投資的経費》

7,496,291千円 前年度比 2,143,275千円 (40.0%増)

主な要因は、学校給食センター建設事業で 1,078,865千円、公園用地取得事業で 761,478千円、石橋住宅建設事業で 431,213千円それぞれ増加、認定こども園整備事業で 525,918千円の皆減など

《その他の経費》

14,274,139千円 前年度比 △45,643千円 (0.3%減)

主な要因は、過年度分償還金で 147,305千円、病院企業会計繰出金で 131,629千円それぞれ減少、プレミアム付商品券精算金で 208,570千円の皆増など

【財政指標など】

《地方債残高》

363億2,505万6千円 前年度比 16億8,340万8千円 (4.9%増)
市全体の元年度末残高は、633億4,924万円

《経常収支比率》

93.4% (※速報値)

【前年度 94.7%】

- ・市税や地方交付税など毎年経常的に収入される使途の制限のない一般財源が、人件費や扶助費、公債費など毎年固定的に支出される経常的歳出にどの程度充当されているかを示す比率で、この比率が高いほど財政構造が硬直化していることを示す

《ラスパイレス指数》

101.4 (平成31年4月1日)

- ・地方公務員と国家公務員の給与水準を、国家公務員の構成を基準として、学歴別、経験年数別に平均給料月額を比較し、国家公務員の給与を100とした場合の地方公務員の給与水準を示した指数

《健全化判断比率》(※速報値)

(単位：%)

	実質赤字比率	連結実質赤字比率	実質公債費比率	将来負担比率
令和元年度	—	—	4.7	—
早期健全化基準	12.33	17.33	25.0	350.0
財政再生基準	20.00	30.00	35.0	

※ 実質赤字額又は連結実質赤字額がない場合及び将来負担比率が算定されない場合には、「—」の表示となります。

- ・実質赤字比率：一般会計を対象とした実質赤字額の標準財政規模に対する比率
- ・連結実質赤字比率：全会計を対象とした実質赤字額(又は資金の不足額)の標準財政規模に対する比率(財産区除く)
- ・実質公債費比率：一般会計が負担する地方債の元利償還金の標準財政規模に対する比率(3か年平均)
- ・将来負担比率：一般会計が将来負担すべき実質的な負債の標準財政規模に対する比率

《資金不足比率》(※速報値)

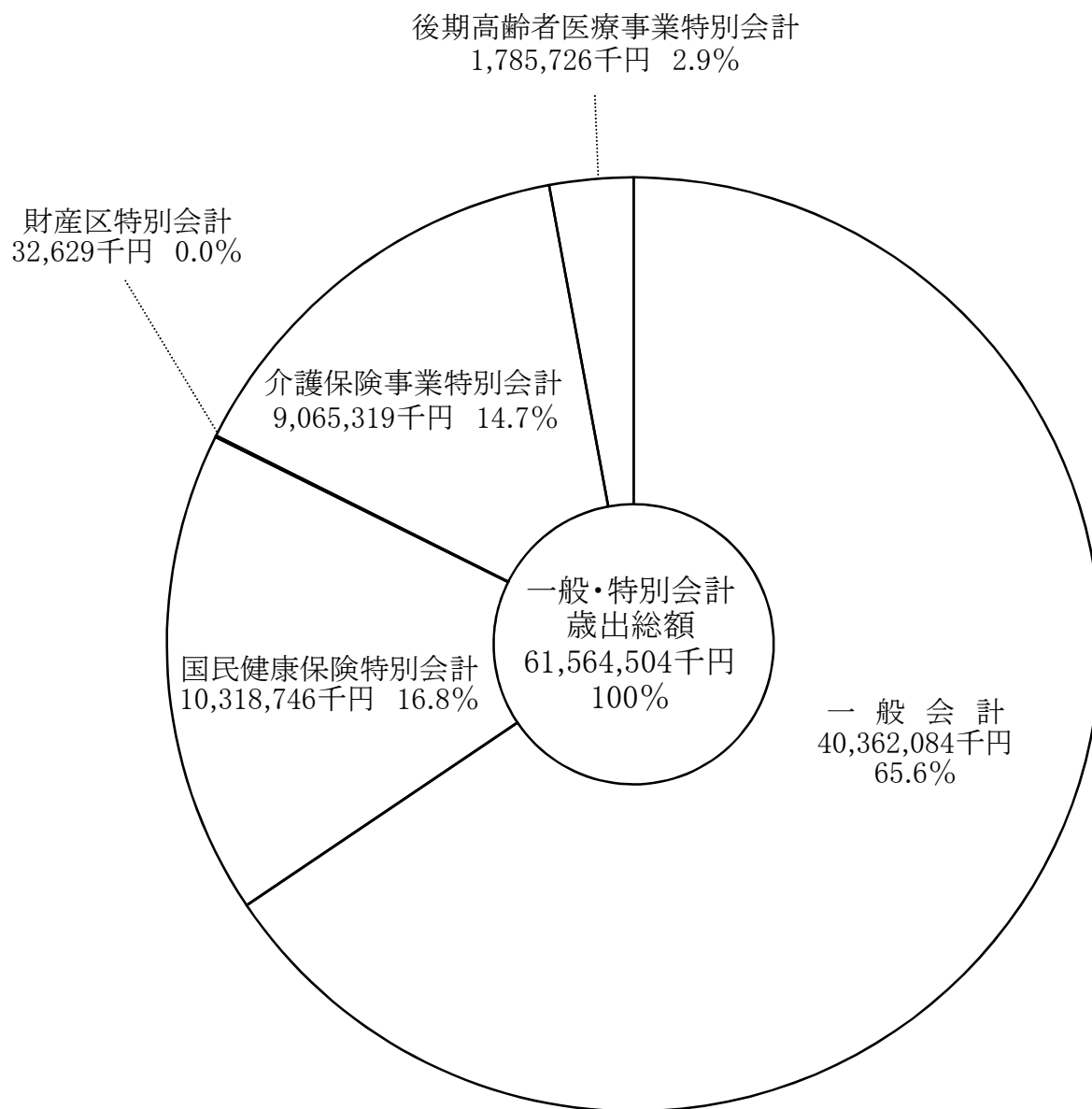
(単位：%)

	病院事業会計	水道事業会計	公共下水道事業会計
令和元年度	—	—	—
経営健全化基準	20.0	20.0	20.0

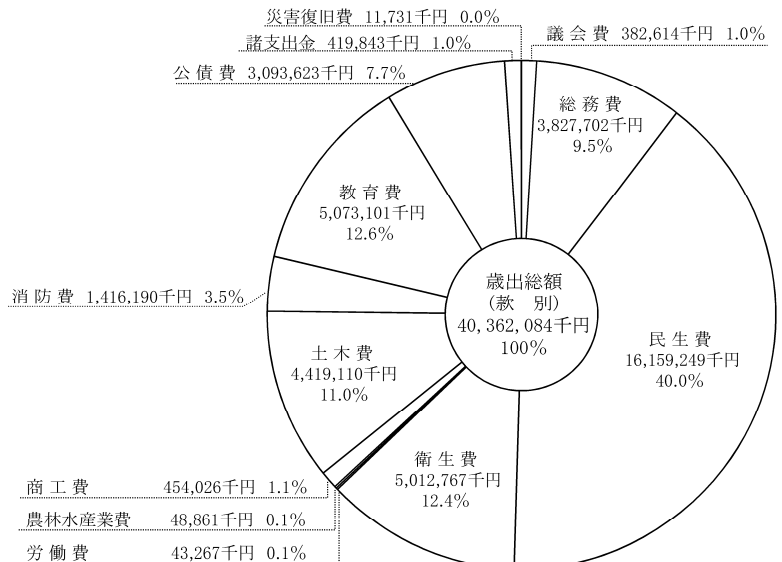
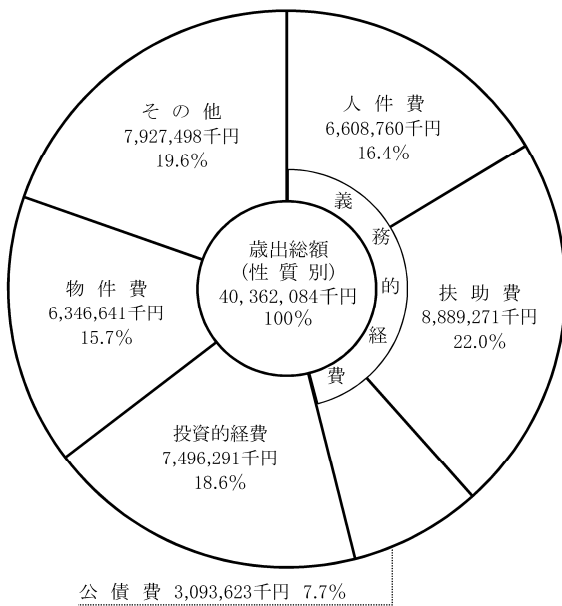
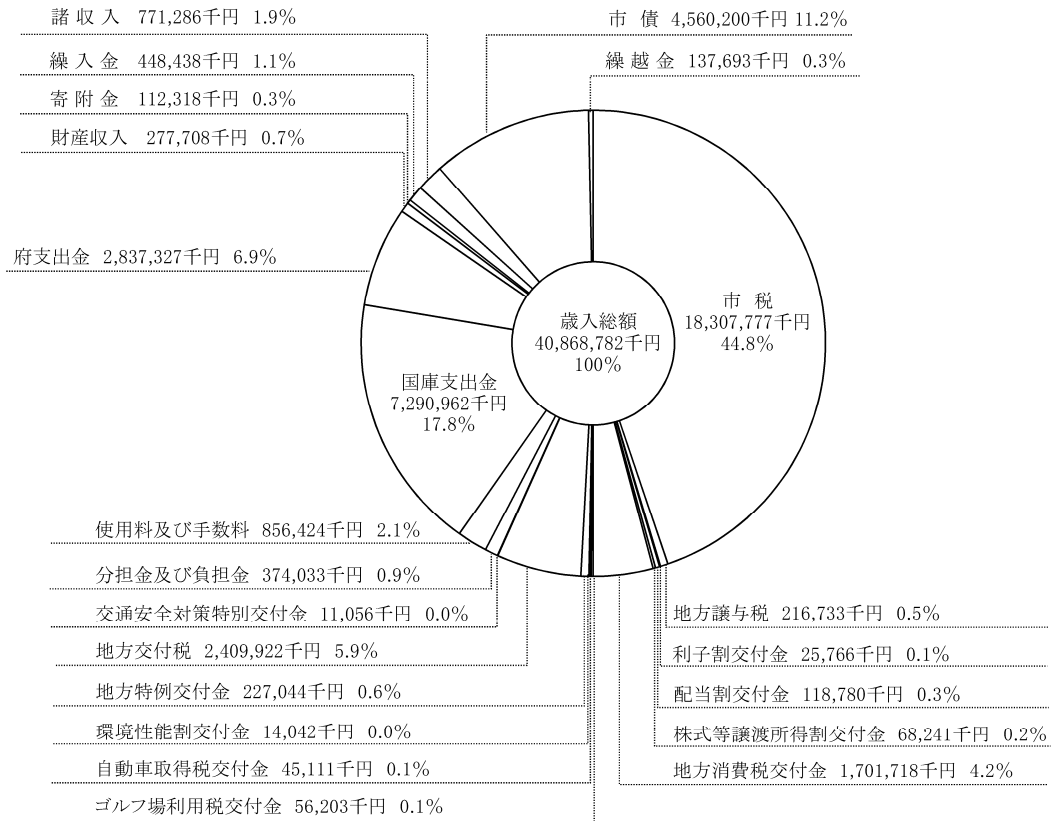
※ 資金不足額がない場合には、「—」の表示となります。

- ・資金不足比率：公営企業の資金不足額の事業の規模に対する比率

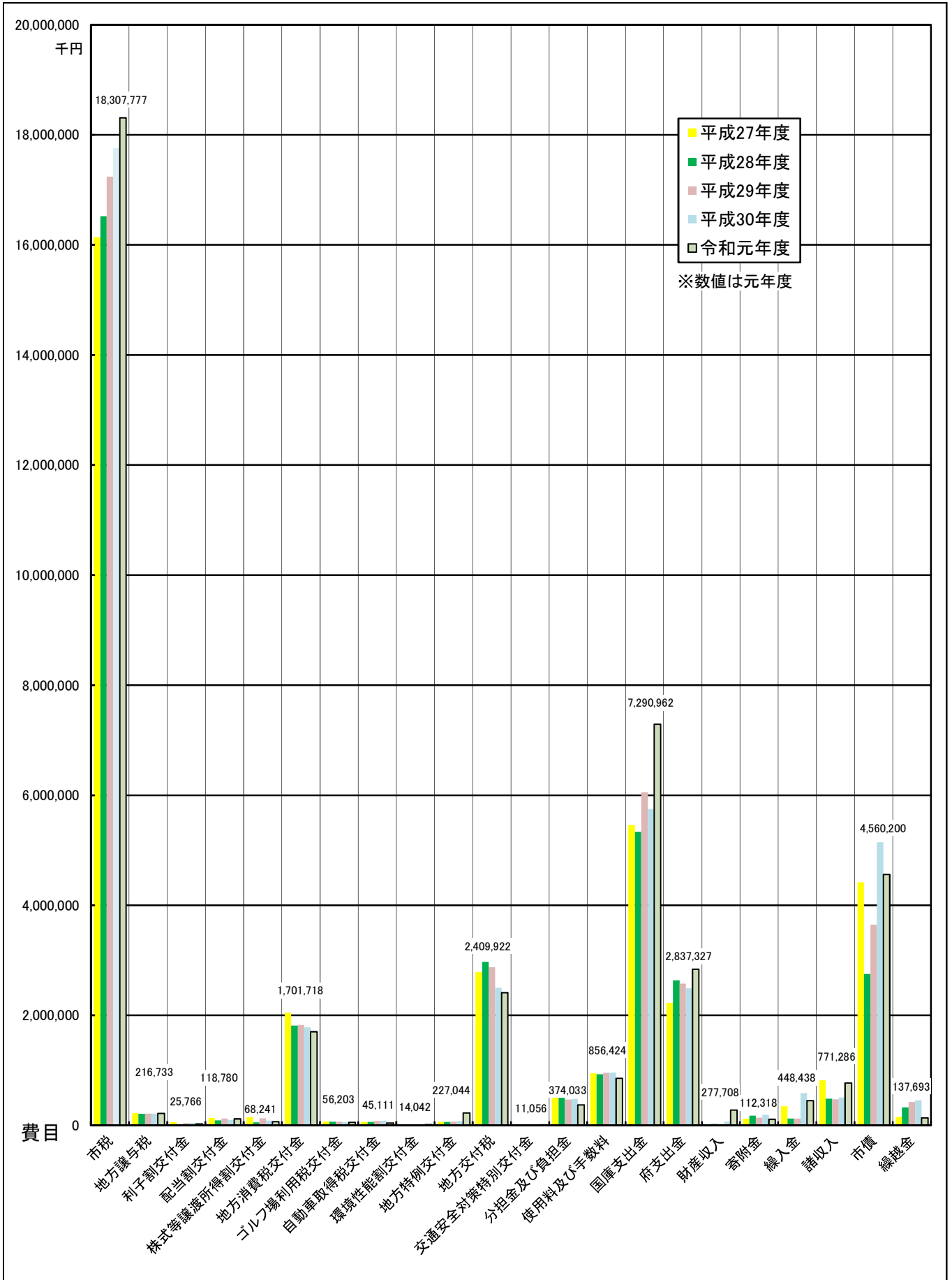
令和元年度歳出決算会計別構成比



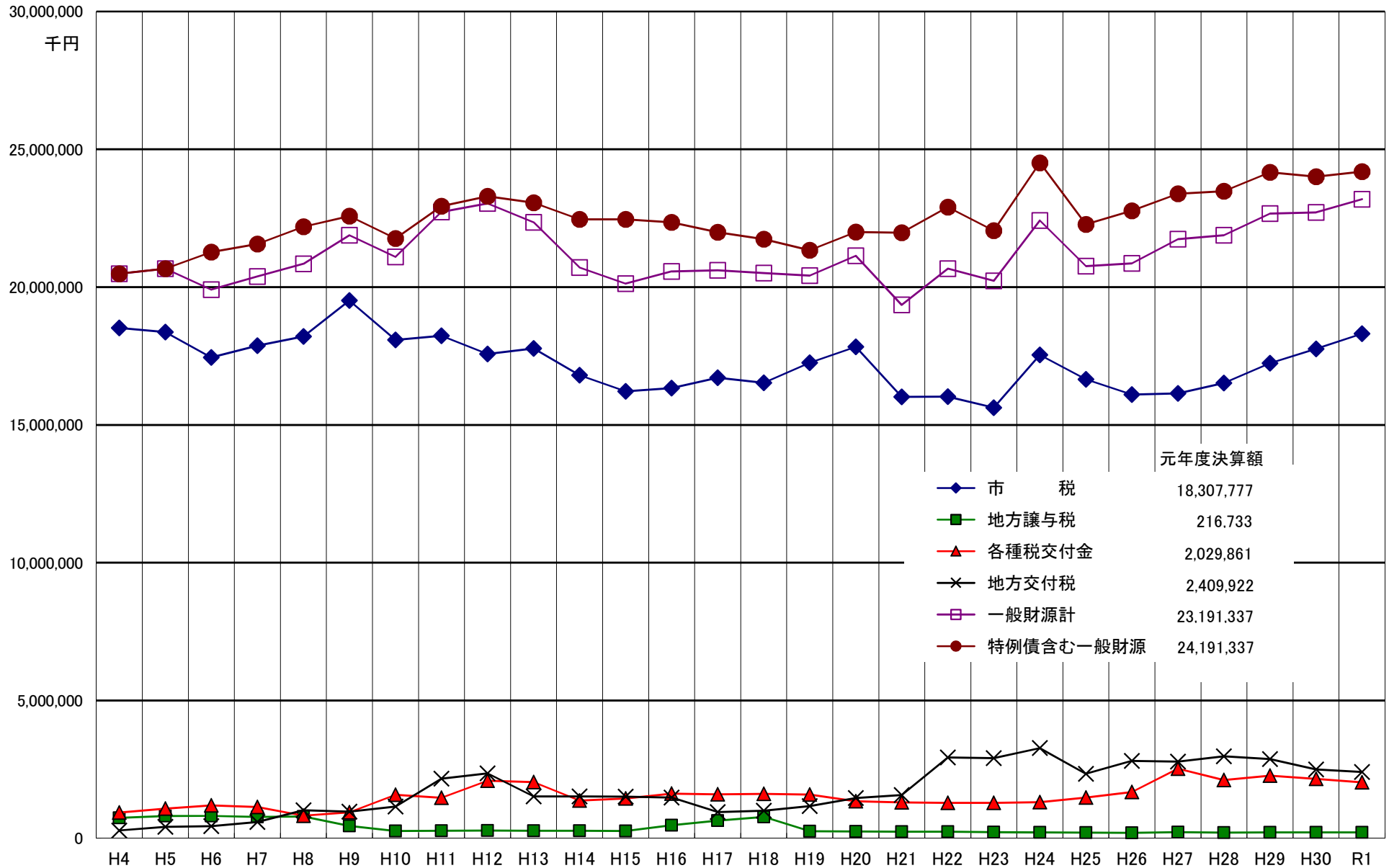
令和元年度決算 一般会計グラフ



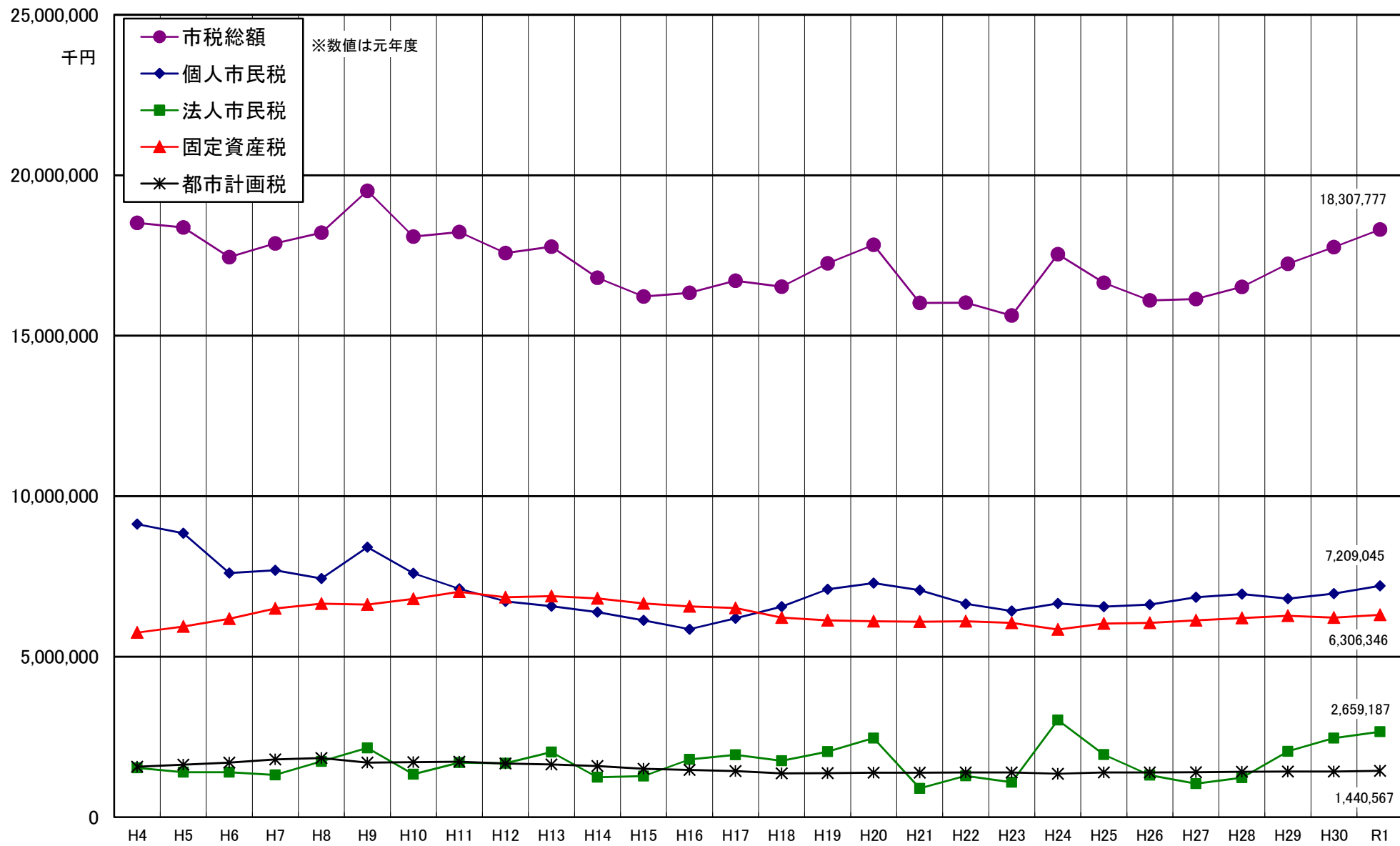
一般会計歳入決算5か年比較



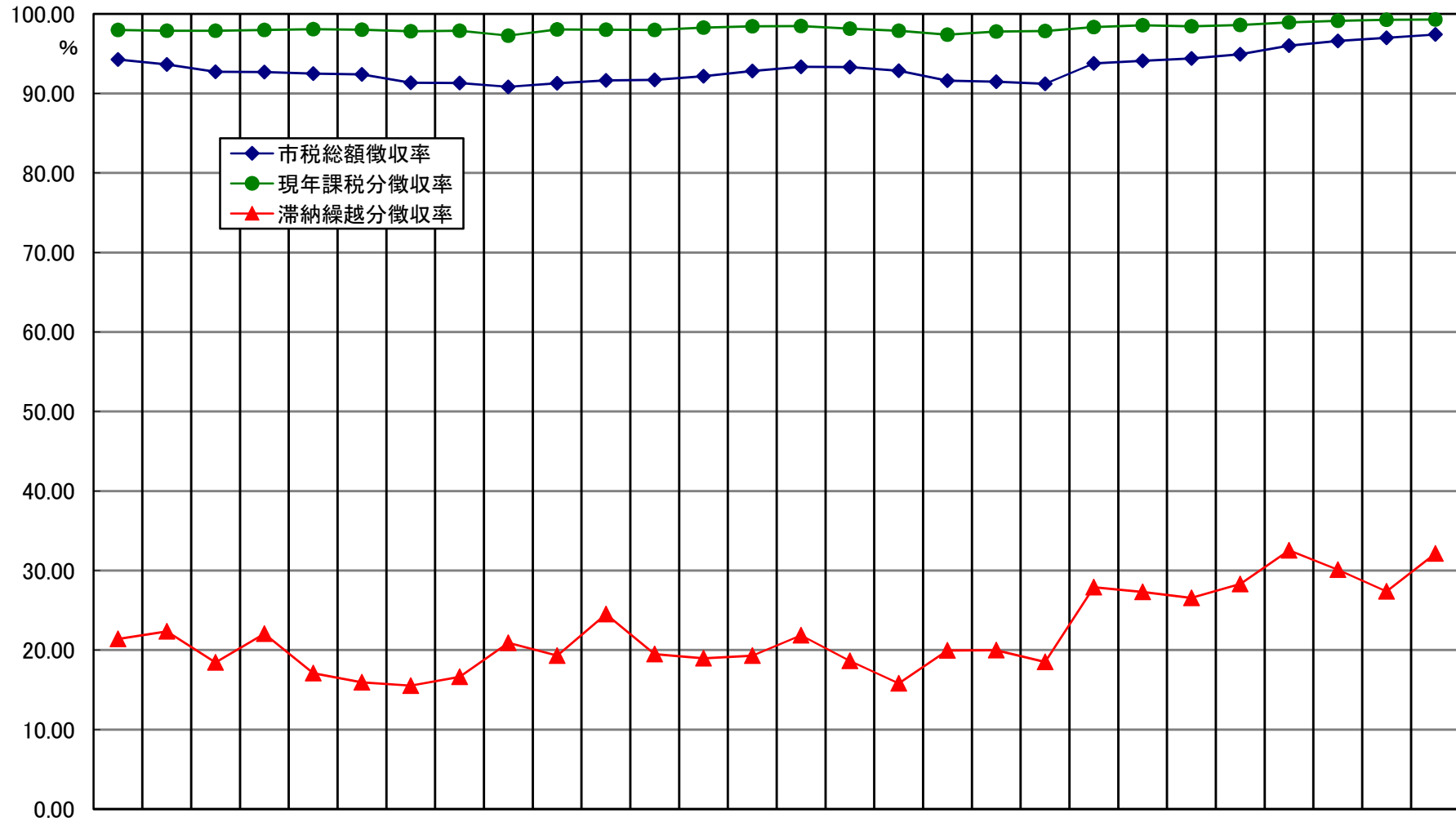
一般会計決算一般財源の推移



市税収入の推移

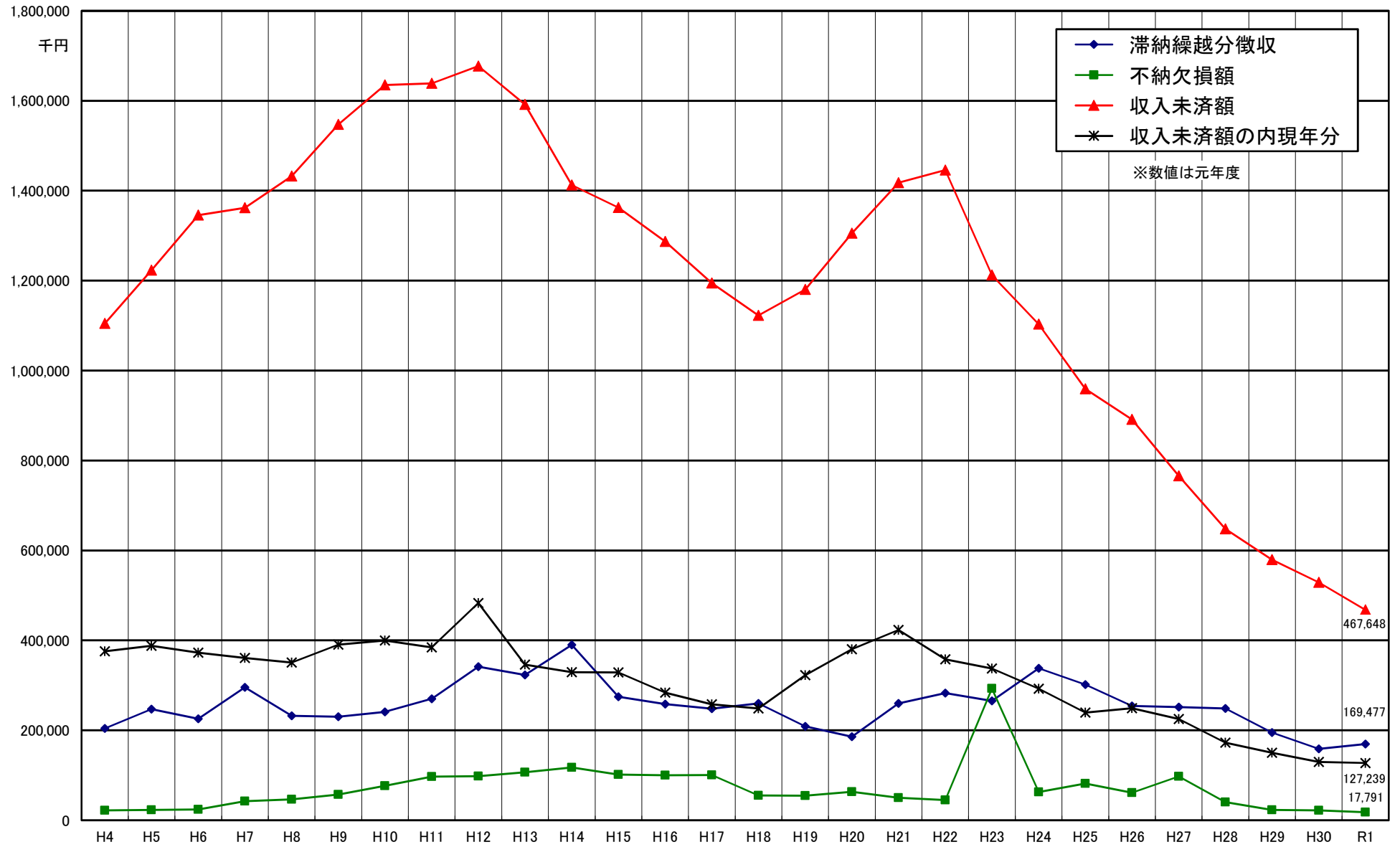


市税徴収率の推移

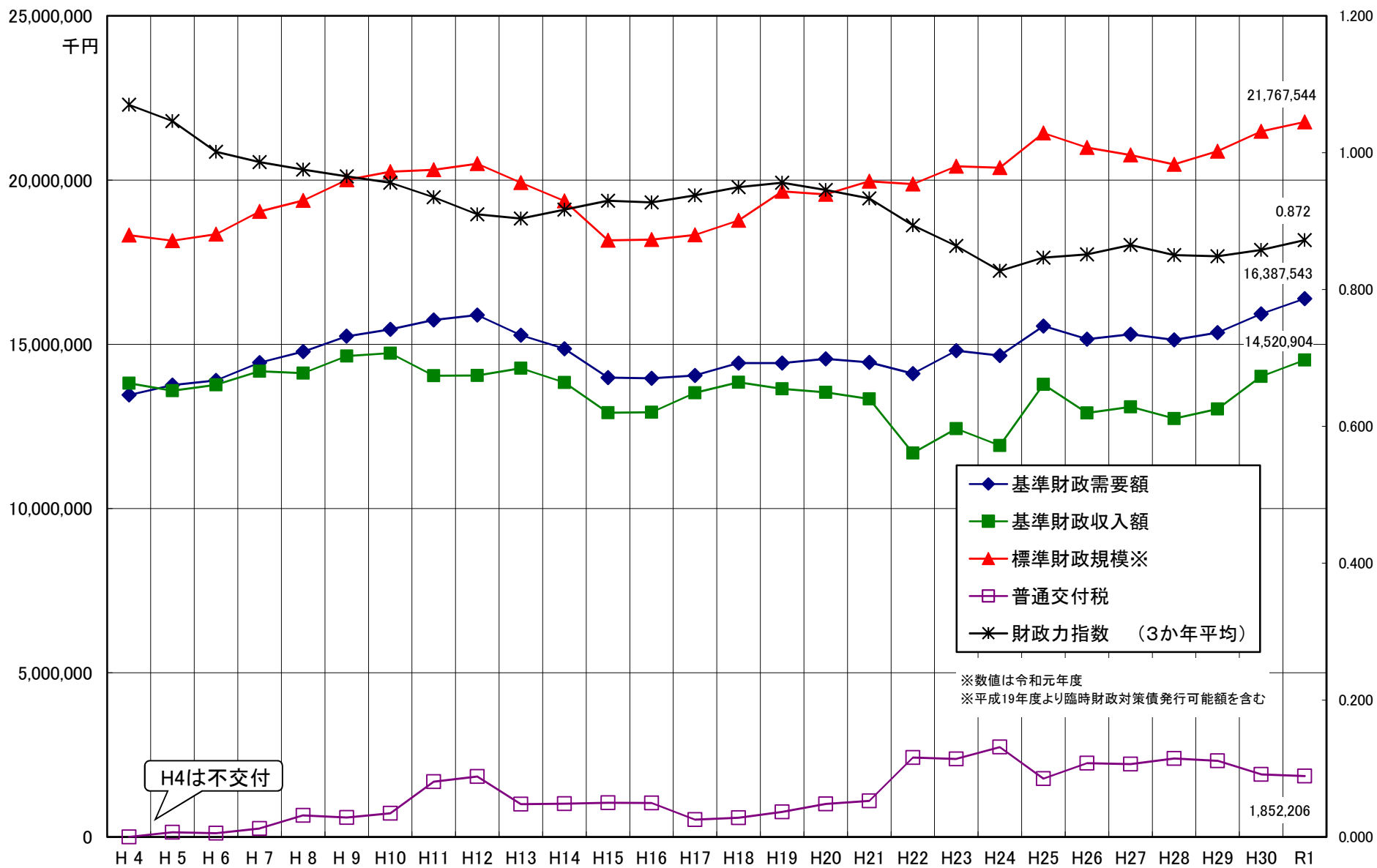


	H4	H5	H6	H7	H8	H9	H10	H11	H12	H13	H14	H15	H16	H17	H18	H19	H20	H21	H22	H23	H24	H25	H26	H27	H28	H29	H30	R1
市税総額徴収率	94.27	93.65	92.72	92.71	92.49	92.40	91.35	91.31	90.83	91.28	91.65	91.72	92.18	92.81	93.35	93.32	92.87	91.61	91.49	91.21	93.77	94.12	94.41	94.93	96.00	96.62	96.99	97.42
現年課税分徴収率	97.99	97.90	97.88	97.99	98.09	98.02	97.81	97.90	97.27	98.06	98.03	97.98	98.27	98.46	98.49	98.14	97.89	97.38	97.78	97.85	98.33	98.56	98.45	98.60	98.95	99.13	99.27	99.30
滞納繰越分徴収率	21.38	22.35	18.45	22.06	17.08	15.95	15.52	16.64	20.90	19.28	24.51	19.48	18.97	19.29	21.85	18.62	15.81	19.93	19.98	18.51	27.89	27.32	26.56	28.30	32.54	30.09	27.38	32.12

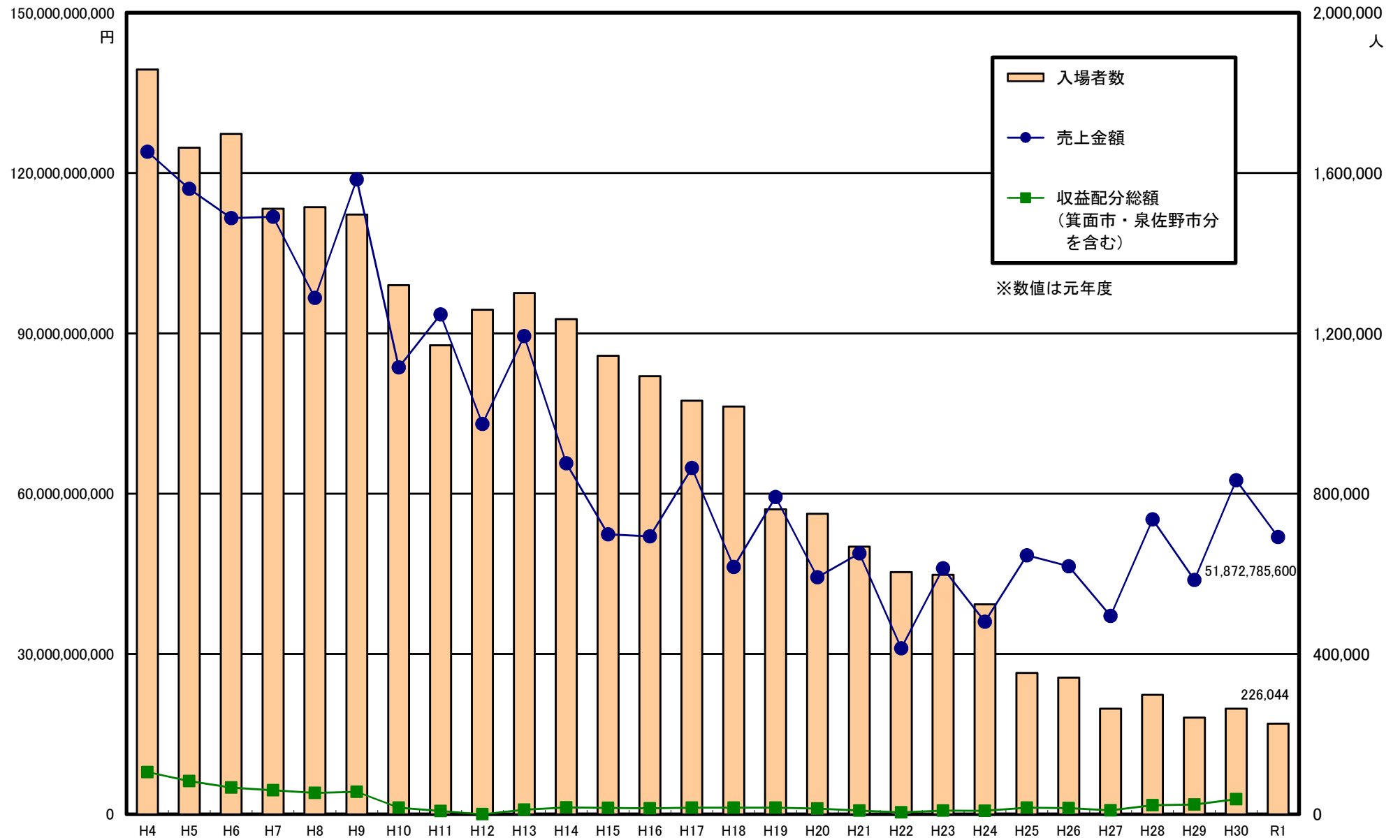
市税収入未済額と不納欠損額



交付税関係資料

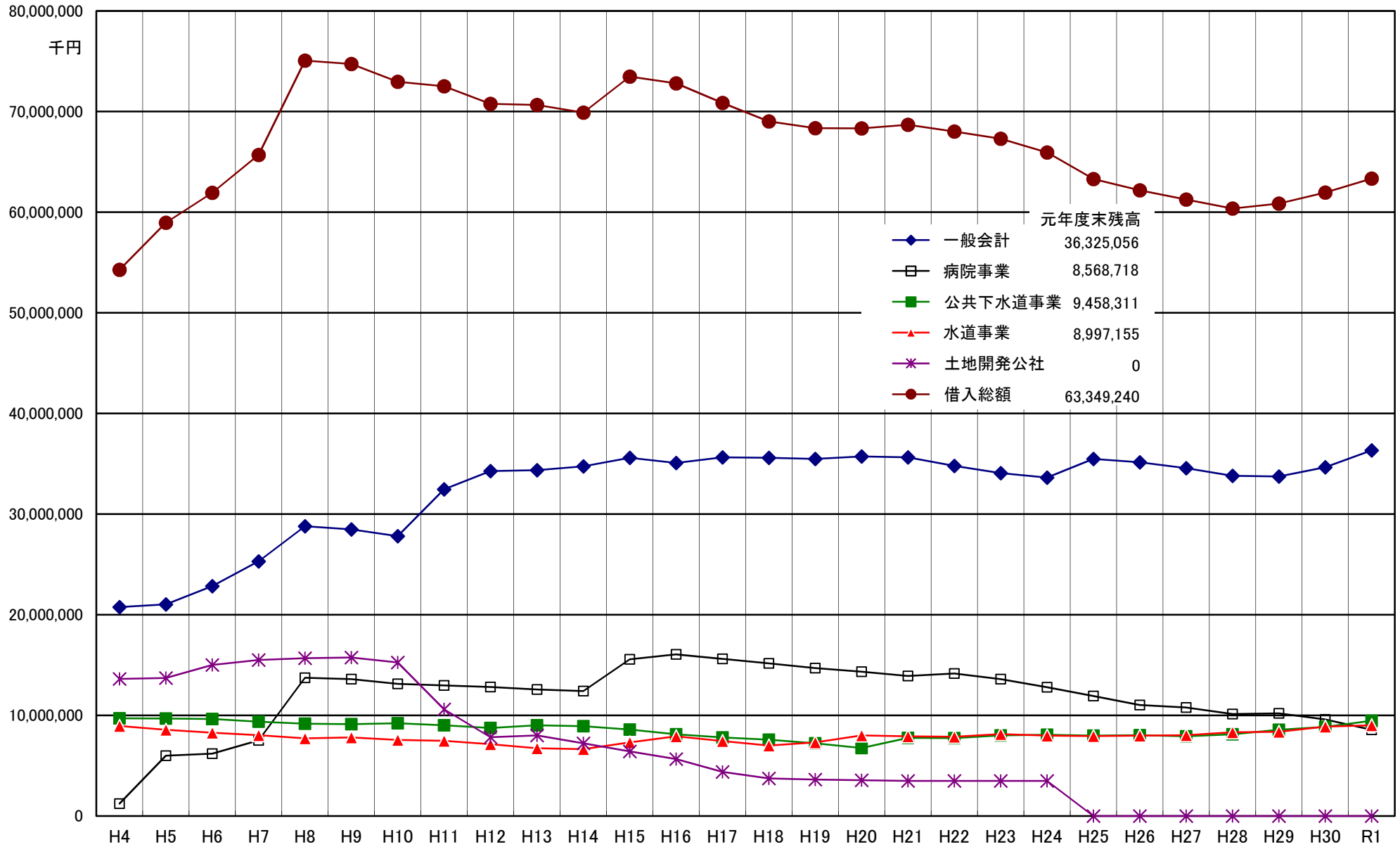


競艇関係資料

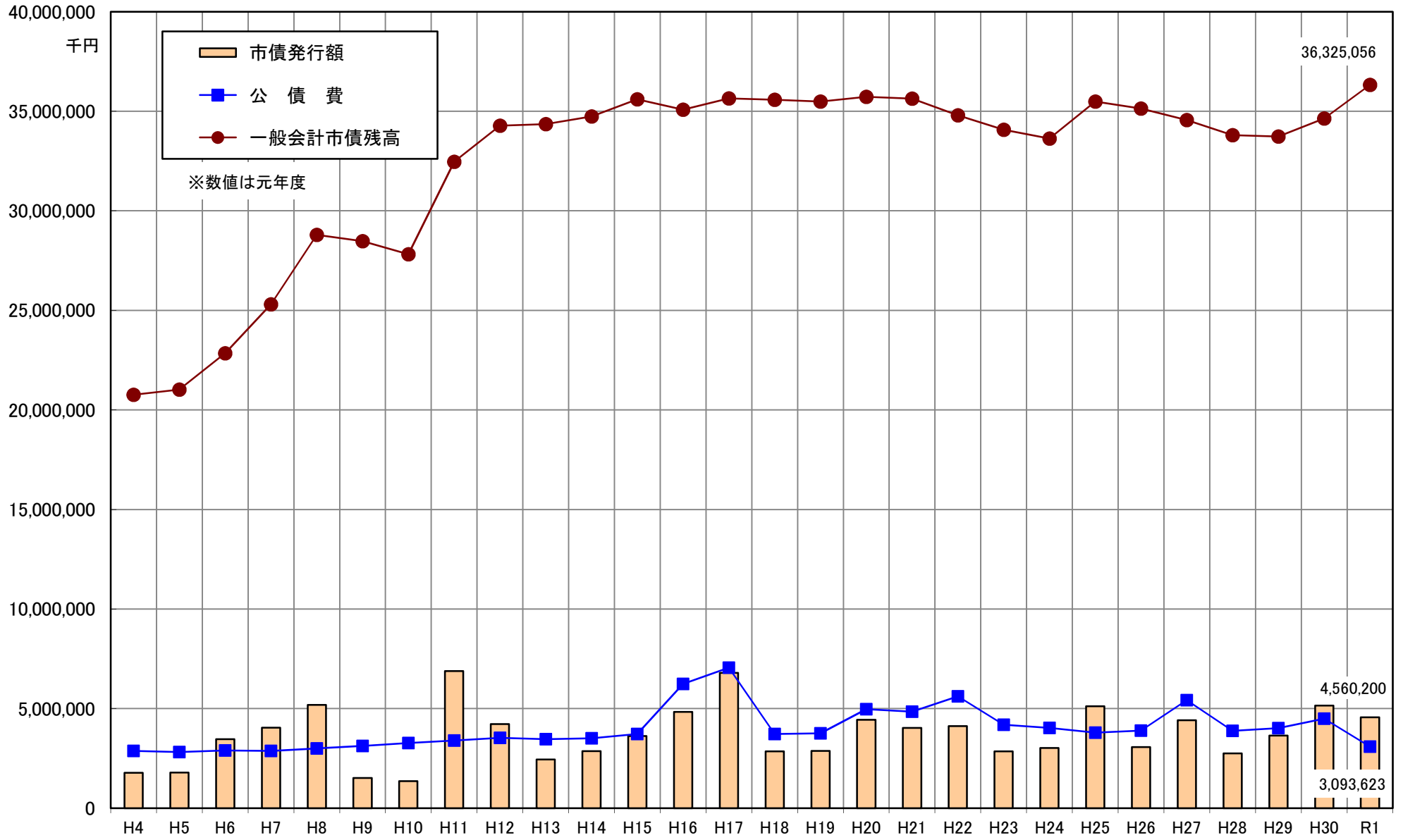


※都市競艇企業団への移行により平成28年度以降の収益配分総額は翌年度に確定

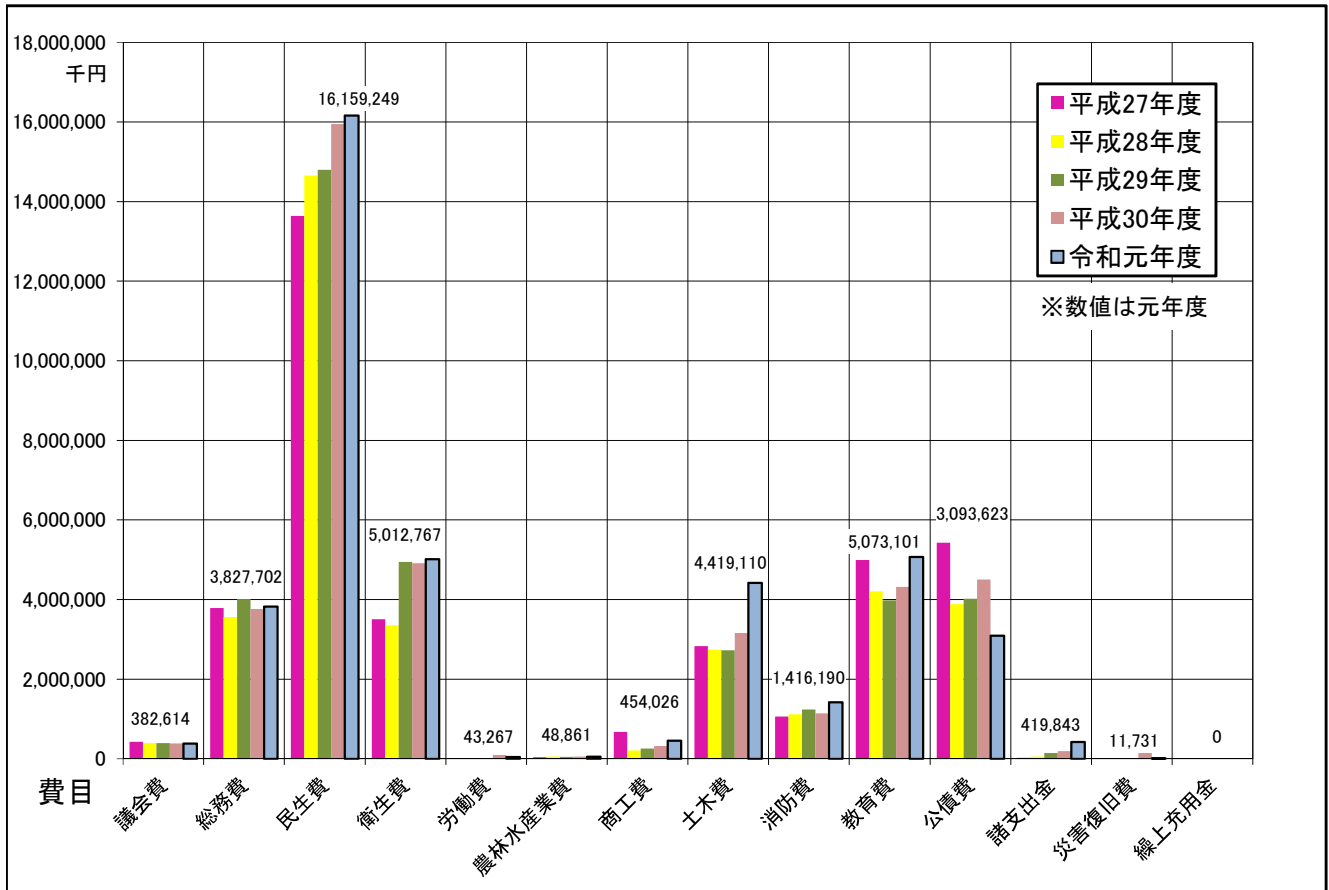
地方債等借入残高の推移



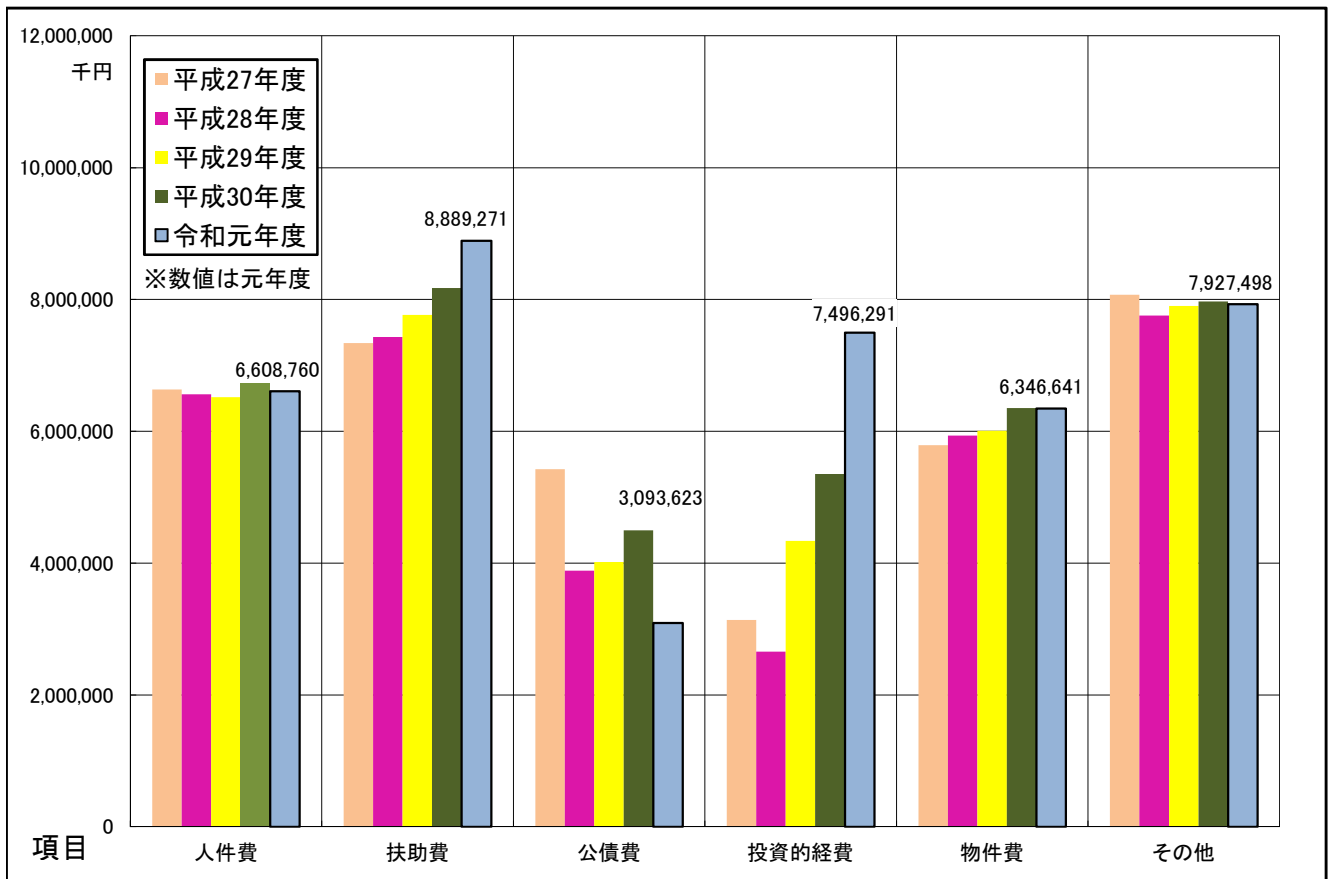
一般会計市債発行額と残高の推移



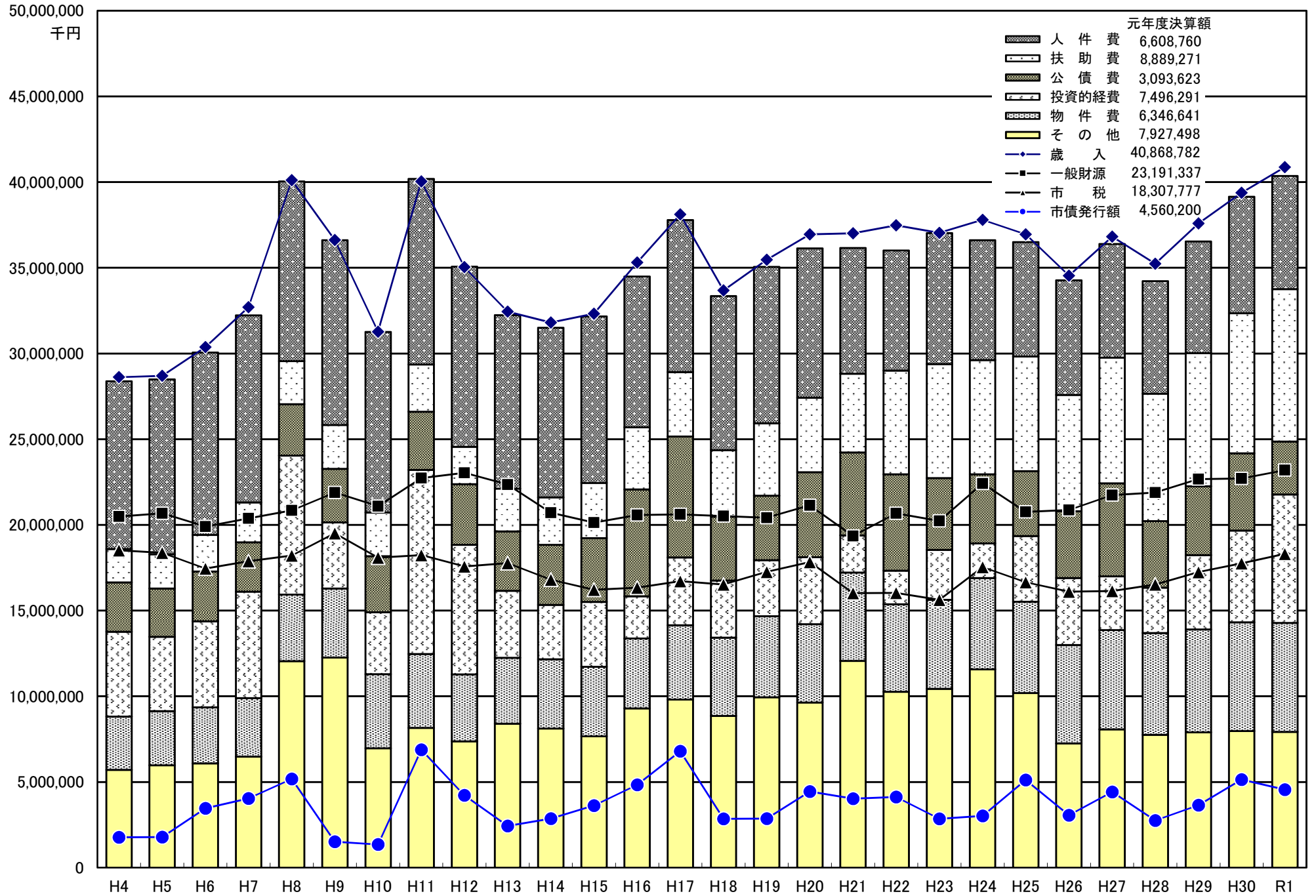
一般会計目的別決算5か年比較



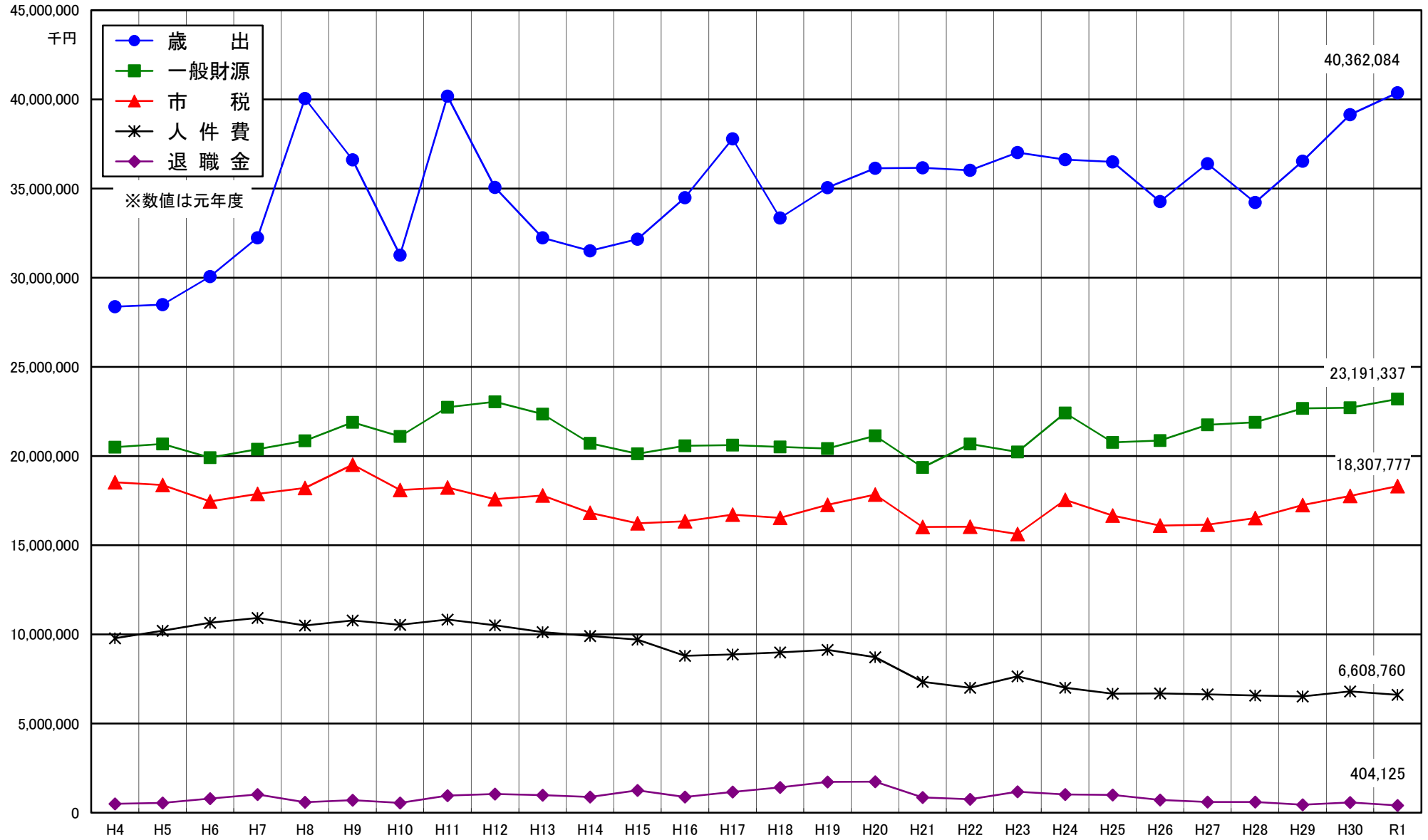
一般会計性質別決算5か年比較



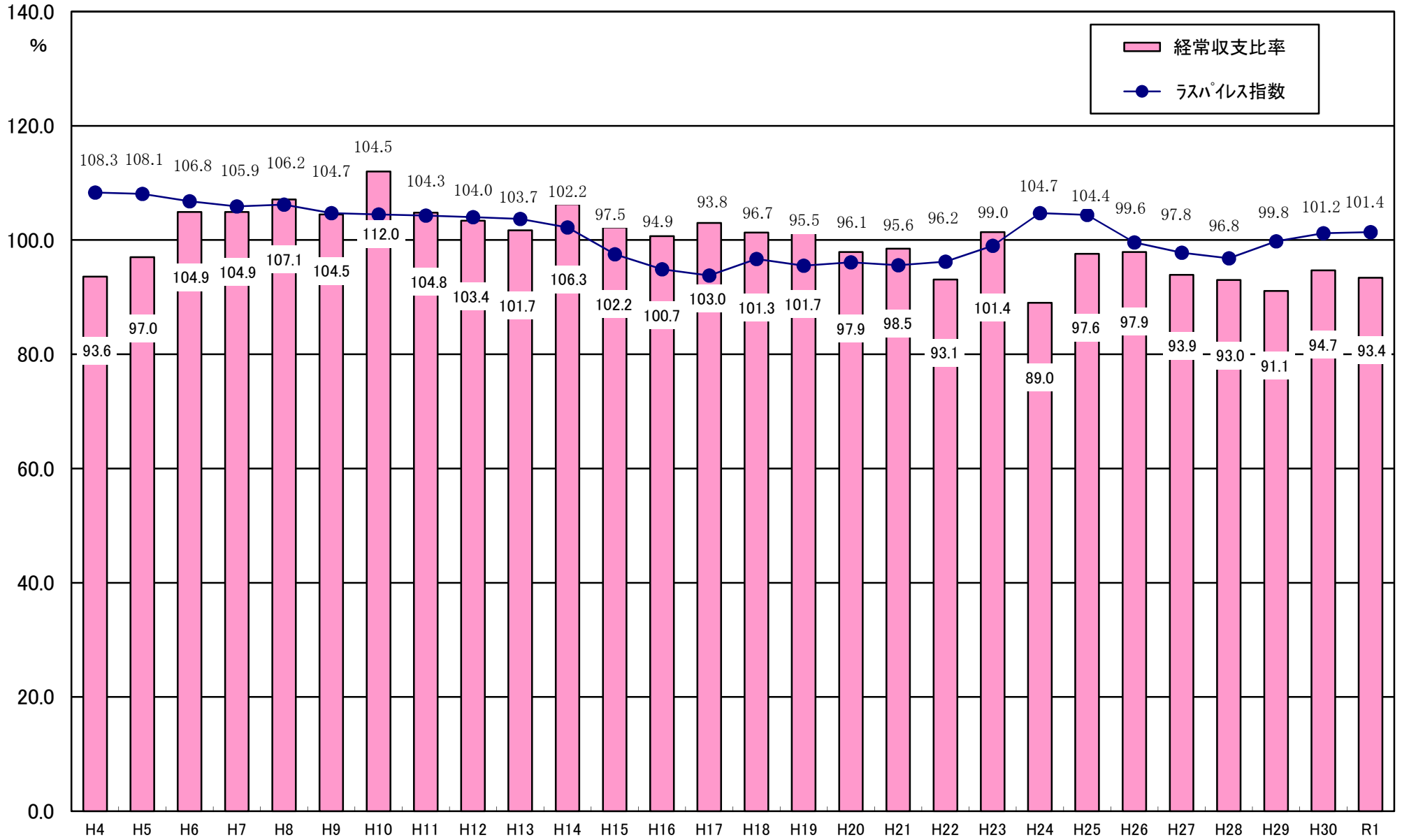
一般会計性質別決算推移グラフ



一般会計人件費の推移

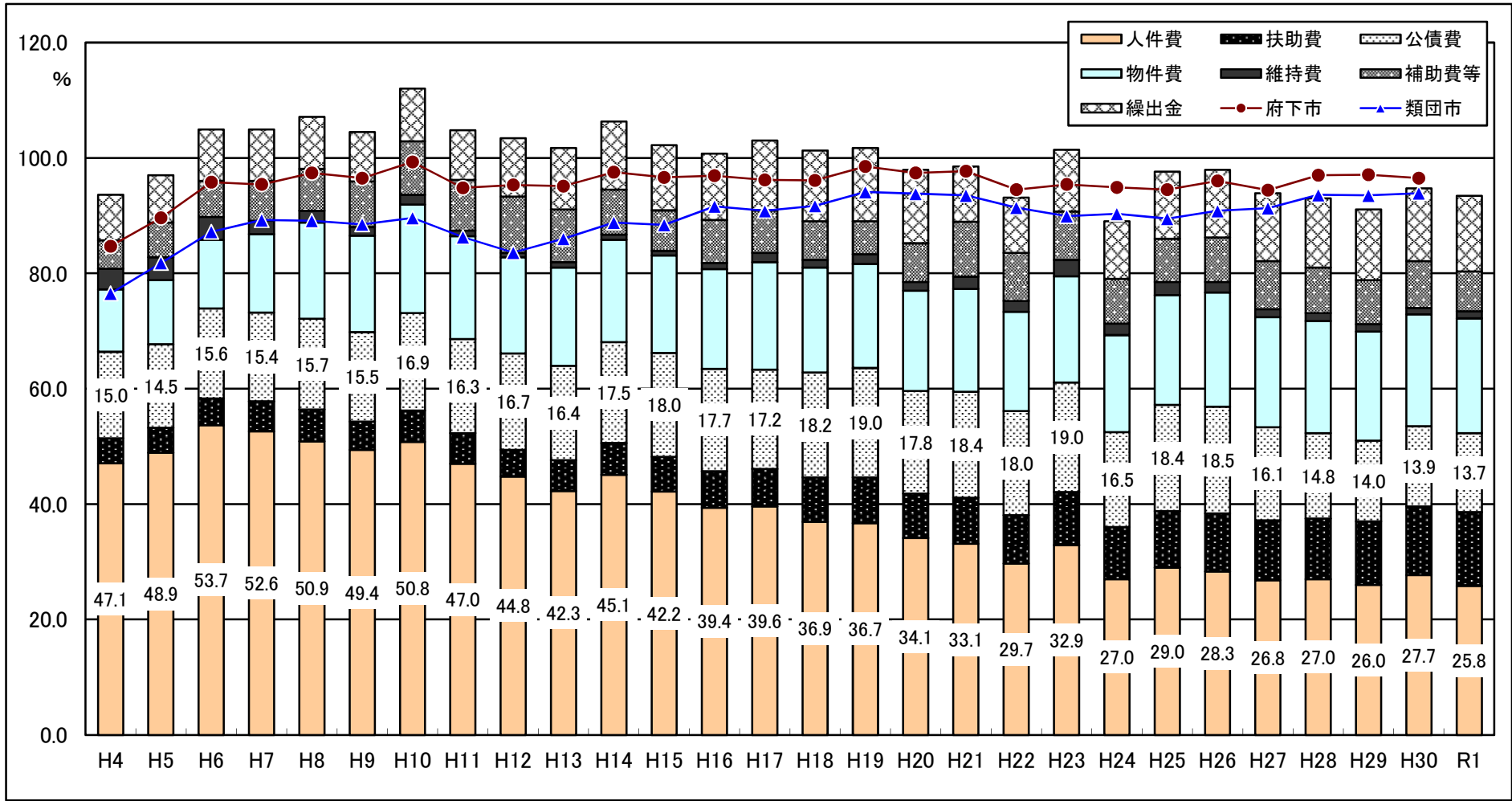


財政指数の推移



※令和元年度経常収支比率は速報値
 ※平成24、25年度のラスパイルス指数は、国家公務員の時限的な給与削減措置による影響で上昇

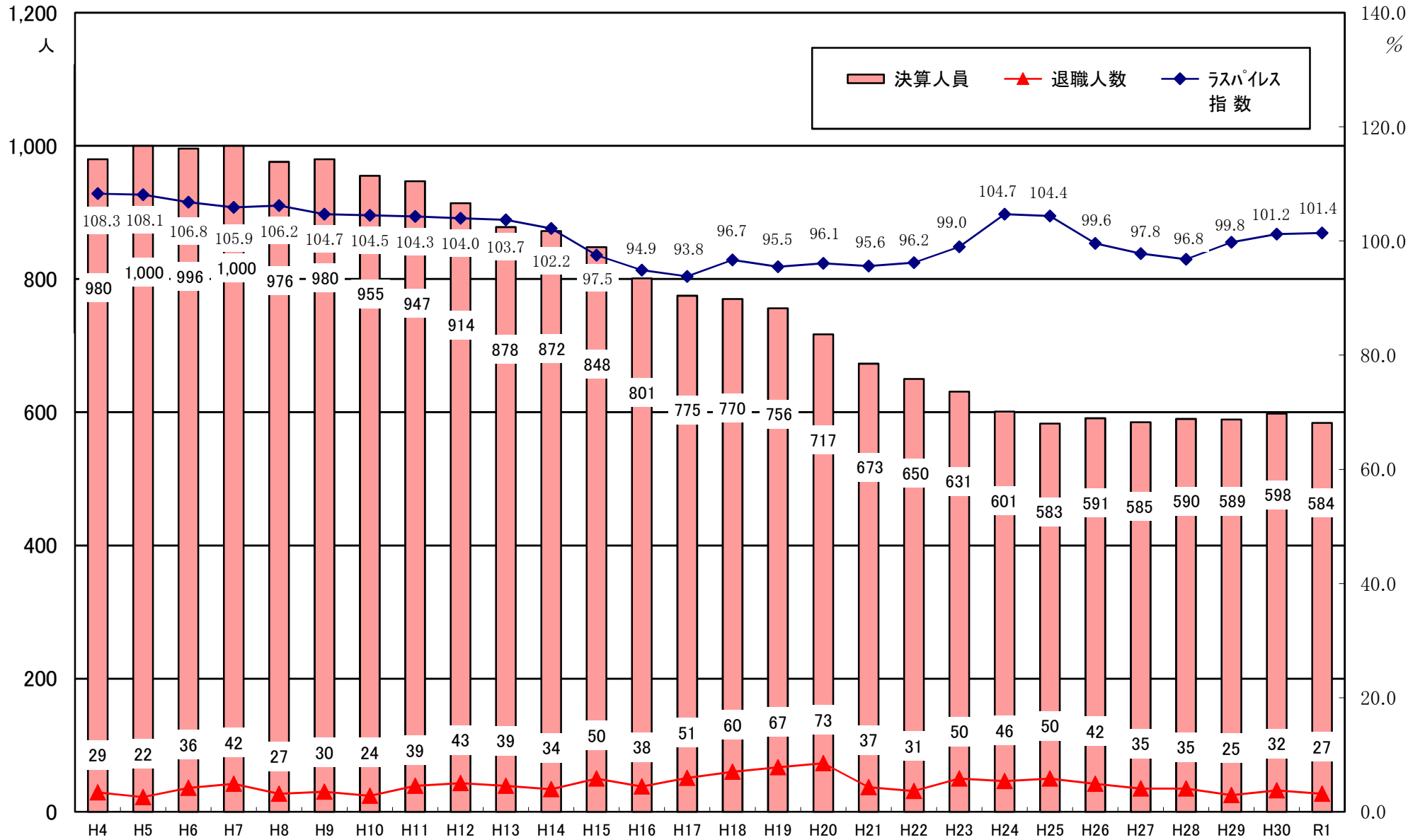
経常収支比率の推移



※令和元年度は速報値

	H4	H5	H6	H7	H8	H9	H10	H11	H12	H13	H14	H15	H16	H17	H18	H19	H20	H21	H22	H23	H24	H25	H26	H27	H28	H29	H30	R1
池田市	93.6	97.0	104.9	104.9	107.1	104.5	112.0	104.8	103.4	101.7	106.3	102.2	100.7	103.0	101.3	101.7	97.9	98.5	93.1	101.4	89.0	97.6	97.9	93.9	93.0	91.1	94.7	93.4
府下市 (政令市除く)	84.7	89.6	95.8	95.4	97.4	96.5	99.3	94.8	95.3	95.1	97.5	96.6	96.9	96.2	96.1	98.5	97.4	97.7	94.5	95.4	94.9	94.5	96.0	94.4	97.0	97.1	96.5	
類団市	76.5	81.8	87.2	89.2	89.1	88.5	89.6	86.3	83.6	86.0	88.8	88.4	91.6	90.8	91.7	94.1	93.8	93.5	91.4	89.9	90.3	89.5	90.8	91.3	93.6	93.5	93.9	

人件費と指数



※平成24、25年度のラスパイルズ指数は、国家公務員の時限的な給与削減措置による影響で上昇

基金残高の推移

