

議

会

議 会 構 成

1. 議 員 定 数

(平成30年7月1日現在)

条例定数 22人 現員数 21人

- ※ 昭和33年12月26日に定数を30人とする池田市議会議員定数条例を制定した。
- ※ 昭和61年 5月28日に定数条例の一部改正を行い27人とし、昭和62年 4月26日の統一地方選挙から実施した。
- ※ 平成10年 9月11日に定数条例の一部改正を行い24人とし、平成11年 4月25日の統一地方選挙から実施した。
- ※ 平成22年 9月29日に定数条例の一部改正を行い23人とし、平成23年 4月24日の統一地方選挙から実施した。
- ※ 平成26年 6月26日に定数条例の一部改正を行い22人とし、平成27年 4月26日の統一地方選挙から実施した。

2. 会派及び党派人員

(平成30年7月1日現在)

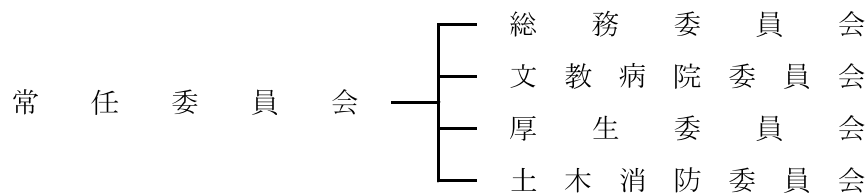
会 派 名	党 派						計
	自 由 民 主 党	公 明 党	国 民 民 主 党	日 本 共 産 党	大 阪 維 新 の 会	無 所 属	
市民クラブ議員団						5	5
自民同友会議員団	4						4
公 明 党 議 員 団		3					3
日本共産党議員団				3			3
民社クラブ議員団			2				2
大阪維新の会池田議員団					2		2
自由クラブ議員団						2	2
計	4	3	2	3	2	7	21

3. 議員名簿

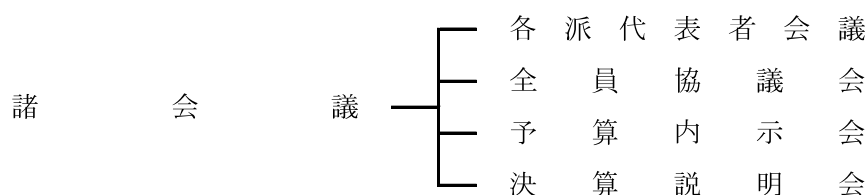
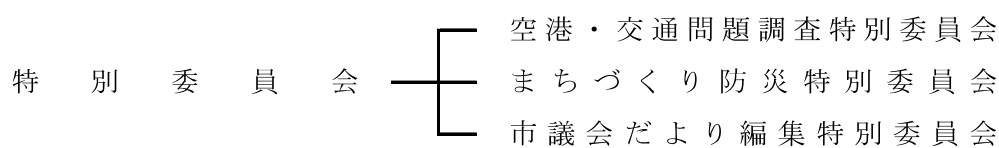
◎ 議長 ○ 副議長 ☆ 会派代表者 (平成30年7月1日現在)

議席	氏名	会派	住所	年齢	当選回数	電話番号
1	☆ 小林 吉三	日本共産党	渋谷1丁目9番12号	67	1	743-0627
2	(欠員)					
3	☆ 富田 裕樹	大阪維新の会池田	桃園1丁目9番6-102	41	1	734-7701
4	☆ 荒木 眞澄	公明党	伏尾台2丁目9番地の2 5-407号	59	1	754-5540
5	倉田 晃	自由クラブ	伏尾台5丁目8番地の25	45	1	753-7139
6	☆ 西垣 智	自由クラブ	石橋1丁目12番6-501号	56	1	762-4160
7	☆ 浜地慎一郎	自民同友会	西本町2番11号	46	2	754-2222
8	小林 義典	自民同友会	荘園2丁目2番18号	45	2	739-8638
9	多田 隆一	公明党	神田1丁目27番20号	55	3	753-6862
10	中田 正紀	市民クラブ	神田4丁目5番5-B号	46	1	751-0957
11	三宅 正起	市民クラブ	畑3丁目12番19号	66	1	090-2014-2741
12	石田 隆史	大阪維新の会池田	建石町9番13号	55	1	734-8680
13	白石 啓子	日本共産党	伏尾台1丁目29番地の10	72	3	753-9006
14	○ 藤原美知子	日本共産党	荘園1丁目13番5号	69	3	762-6202
15	◎ 前田 敏	民社クラブ	緑丘1丁目4番18-303号	65	4	752-0723
16	☆ 内藤 勝	民社クラブ	綾羽2丁目1番2号	71	10	753-9457
17	川西 二郎	市民クラブ	豊島南1丁目2番1号	72	4	761-1921
18	山田 正司	市民クラブ	井口堂3丁目7番24号	76	4	761-3044
19	☆ 渡邊 千芳	市民クラブ	室町4番37号	64	5	751-9843
20	馬坂 哲平	公明党	緑丘2丁目1番102-206号	65	4	761-2532
21	細井 馨	自民同友会	神田4丁目9番5号	62	4	751-9145
22	木下 克重	自民同友会	城南2丁目2番1-201号	62	9	753-8100

4. 組 織



議会運営委員会



5. 委員会

(1) 常任委員会

委員会名	定数 (人)	任期 (年)	所 管 事 項
総務委員会	6 (欠1)	1	議会事務局、市長公室、総合政策部、総務部、市民生活部、会計管理室、監査事務局及び選挙管理委員会の所管に属する事項並びに他の常任委員会の所管に属さない事項
文教病院委員会	6	1	教育委員会及び市立池田病院の所管に属する事項
厚生委員会	5	1	福祉部及び子ども・健康部の所管に属する事項
土木消防委員会	5	1	環境部、都市建設部、上下水道部、消防本部及び農業委員会の所管に属する事項

(2) 議会運営委員会

定数 (人)	任期 (年)	所 管 事 項
6	1	<ul style="list-style-type: none">・議会の運営に関する事項・議会の会議規則、委員会に関する条例等に関する事項・議長の諮問に関する事項

(3) 特別委員会

委 員 会 名	定 数 (人)	設 置 目 的
空 港 ・ 交 通 問 題 調 査 特 別 委 員 会	10 (欠1)	大阪国際空港における諸問題並びに交通諸問題 について調査研究
ま ち づ くり 防 災 特 別 委 員 会	10	中小企業・商業振興対策並びに行財政問題及び 防災について調査研究
市 議 会 だ よ り 編 集 特 別 委 員 会	7	市議会だよりの編集、発行について調査研究

議 会 活 動

1. 本会議開催状況（平成 29 年度）

		第 1 回 臨時会	6 月 定例会	9 月 定例会	12 月 定例会	3 月 定例会	計
開 会 月 日		5. 15	6. 5	9. 5	12. 7	3. 1	
閉 会 月 日		5. 15	6. 27	9. 28	12. 22	3. 27	
会 期（日）		1	23	24	16	27	91
本 会 議 日 数		1	3	3	3	4	14
議 件 数	市長提出	(注 1) 5	(注 2) 13	(注 3) 20	20	55	113
	議員提出	12			1		13
案 等	可 決		4	9	18	53	84
	否 決						
	承 認	2	1		1		4
	認 定				(注 4) 8		8
	同 意	2	4	2	1	2	11
	選 挙 等	12			1		13
	継 続 審 査			(8)			
意 見 書 ・ 決 議		1	2	1	2	1	7
請 願 ・ 陳 情	提 出 件 数				1		1
	採 択						
	不 採 択				1		1

(注 1) 市長提出案件 5 件のうち、1 件は承認不要の報告案件。

(注 2) 市長提出案件 13 件のうち、4 件は承認不要の報告案件。

(注 3) 市長提出案件 20 件のうち、1 件は承認不要の報告案件。

(注 4) 認定 8 件は、9 月定例会からの継続審査によるもの。

2. 常任委員会・特別委員会等開催状況（平成29年度）

常任委員会	開回数	特別委員会	開回数	その他の会議	開回数
総務	6	空港・交通問題調査	1	議会運営委員会	15
文教病院	6	まちづくり防災	1	各派代表者会議	21
厚生	6	市議会だより編集	13	全員協議会	1
土木消防	6			予算内示会	1
				決算説明会	1

3. 意見書・決議

平成29年5月15日	羽田達也議員に対する辞職勧告決議
平成29年6月27日	「2025日本万国博覧会」の大阪誘致に対する決議
平成29年6月27日	「核兵器禁止条約」の実現を求める意見書
平成29年9月28日	障がい児者の生きる基盤となる「暮らしの場」の早急な整備を求める意見書
平成29年12月22日	自動車安全特別会計からの一般会計繰入金に関する意見書
平成29年12月22日	保育士の処遇改善を求める意見書
平成30年3月27日	種子法廃止に伴う万全の対策を求める意見書

歴代市議会正副議長

	議 長			副 議 長		
	氏 名	就任年月日	退任年月日	氏 名	就任年月日	退任年月日
初代	前田清一郎	昭14. 6. 30	昭14. 8. 5	弓庭元一	昭14. 6. 30	昭15.12.25
2代	前田金吾	14. 8. 5	15.12.25			
3代	木村源三郎	16. 3. 8	21.11.14	徳永善四郎	16. 3. 8	21.11.14
4代	徳永善四郎	21.11.14	22. 1. 30	家生健五郎	21.11.14	22. 2. 25
5代	家生健五郎	22. 2. 25	22. 4. 30	橋本多治郎	22. 2. 25	22. 4. 30
6代	津田国松	22. 5. 20	23. 4. 22	杉村豊一	22. 5. 20	23. 4. 22
7代	柴田常一	23. 4. 22	24. 5. 28	前田輝三	23. 4. 22	24. 5. 28
8代	岩崎隆五郎	24. 6. 3	25. 4. 28	山下正則	24. 6. 3	25. 4. 28
9代	南幸太郎	25. 5. 5	26. 4. 29	西浦茂樹	25. 5. 5	26. 4. 29
10代	藤阪勇治郎	26. 5. 7	27. 6. 9	文珠祐三郎	26. 5. 7	27. 6. 9
11代	南幸太郎	27. 6. 9	28. 5. 26	豊岡正芳	27. 6. 9	28. 5. 26
12代	南幸太郎	28. 5. 26	29. 6. 5	西中丈太郎	28. 5. 26	29. 6. 5
13代	南幸太郎	29. 6. 5	30. 4. 15	西中丈太郎	29. 6. 5	30. 4. 30
14代	西中丈太郎	30. 5. 20	31. 5. 29	尾田敬次	30. 5. 20	31. 5. 29
15代	西中丈太郎	31. 5. 29	32. 5. 31	井上多三郎	31. 5. 29	32. 5. 31
16代	中田裕康	32. 5. 31	33. 5. 30	奥村靖一	32. 5. 31	33. 5. 30
17代	竹内千一	33. 5. 30	34. 4. 30	河合重太郎	33. 5. 30	34. 4. 30
18代	奥村靖一	34. 5. 20	35. 5. 17	村田登美男	34. 5. 20	35. 5. 17
19代	竹内千一	35. 5. 17	36. 5. 25	南 広好	35. 5. 17	36. 5. 25
20代	藤阪勇治郎	36. 5. 25	37. 5. 29	堤 太郎	36. 5. 25	37. 5. 29
21代	渋谷行治	37. 5. 29	38. 4. 30	堤 太郎	37. 5. 29	38. 4. 30
22代	村田登美男	38. 5. 24	39. 5. 13	木下信夫	38. 5. 24	39. 5. 13
23代	南 広好	39. 5. 13	40. 5. 25	山田治作	39. 5. 13	40. 5. 25
24代	奥村靖一	40. 5. 25	41. 5. 30	村田勝次	40. 5. 25	41. 5. 30
25代	南 広好	41. 5. 30	42. 4. 30	織田重雄	41. 5. 30	42. 4. 30
26代	南 広好	42. 5. 23	43. 5. 25	東久保信市	42. 5. 23	43. 5. 25
27代	南 広好	43. 5. 25	44. 5. 26	東久保信市	43. 5. 25	44. 5. 26
28代	南 広好	44. 5. 26	45. 5. 20	中田 肇	44. 5. 26	45. 5. 20
29代	南 広好	45. 5. 20	46. 4. 30	柳谷徳次郎	45. 5. 20	46. 4. 30
30代	木下信夫	46. 5. 25	47. 5. 24	中村弘昌	46. 5. 25	47. 5. 24
31代	南 広好	47. 5. 24	48. 5. 24	桂 弘	47. 5. 24	48. 5. 24
32代	奥村靖一	48. 5. 24	49. 5. 24	浅野則雄	48. 5. 24	49. 5. 24
33代	奥村靖一	49. 5. 24	50. 4. 30	浅野則雄	49. 5. 24	50. 4. 30
34代	村田勝次	50. 5. 20	51. 5. 26	川井竹夫	50. 5. 20	51. 5. 26
35代	織田重雄	51. 5. 26	52. 6. 1	井上雅男	51. 5. 26	52. 6. 1
36代	織田重雄	52. 6. 1	53. 5. 26	鈴木悦	52. 6. 1	53. 5. 26
37代	南 広好	53. 5. 26	54. 4. 30	中田幸馬	53. 5. 26	54. 4. 30
38代	柳谷徳次郎	54. 5. 23	55. 5. 28	大西一馬	54. 5. 25	55. 5. 28

	議 長			副 議 長		
	氏 名	就任年月日	退任年月日	氏 名	就任年月日	退任年月日
39代	奥村靖一	昭55. 5. 28	昭56. 5. 28	藤井一三	昭55. 5. 28	昭56. 5. 28
40代	南 広好	56. 5. 28	57. 5. 25	宮川義久	56. 5. 28	57. 5. 25
41代	南 広好	57. 5. 25	58. 4. 30	宮川義久	57. 5. 25	58. 4. 30
42代	村田勝次	58. 5. 23	59. 5. 23	渋谷 徹	58. 5. 23	59. 5. 23
43代	鈴木 悦	59. 5. 23	60. 5. 29	高木龍男	59. 5. 23	60. 5. 29
44代	宮川義久	60. 5. 29	61. 5. 30	倉田 薫	60. 5. 29	61. 5. 30
45代	藤井一三	61. 5. 30	62. 4. 30	藤本道男	61. 5. 30	62. 1. 30
46代	中田幸馬	62. 5. 25	63. 5. 26	瀬島康友	62. 5. 25	63. 5. 26
47代	高木龍男	63. 5. 26	平元. 5. 30	塩山 登	63. 5. 26	平元. 5. 30
48代	渋谷 徹	平元. 5. 30	2. 5. 25	内藤 勝	平元. 5. 30	2. 5. 25
49代	倉田 薫	2. 5. 25	3. 4. 30	堀辺邦夫	2. 5. 25	3. 4. 30
50代	塩山 登	3. 5. 15	4. 5. 26	奥村市藏	3. 5. 15	4. 5. 26
51代	瀬島康友	4. 5. 26	5. 5. 25	小林一夫	4. 5. 26	5. 5. 25
52代	内藤 勝	5. 5. 25	6. 5. 24	井上 章	5. 5. 25	6. 5. 24
53代	奥村市藏	6. 5. 24	7. 4. 30	木下克重	6. 5. 24	7. 4. 30
54代	井上 章	7. 5. 22	8. 5. 23	梶尾成一	7. 5. 23	8. 5. 23
55代	小林一夫	8. 5. 23	9. 5. 20	酒井啓義	8. 5. 23	9. 5. 20
56代	藤川 登	9. 5. 20	10. 5. 21	辻 隆児	9. 5. 20	10. 5. 21
57代	塩山 登	10. 5. 21	11. 4. 30	垣田千恵子	10. 5. 21	11. 4. 30
58代	木下克重	11. 5. 17	12. 5. 25	柿原高弘	11. 5. 17	12. 5. 25
59代	酒井啓義	12. 5. 25	13. 5. 22	秦 孝雄	12. 5. 25	13. 5. 22
60代	小林一夫	13. 5. 22	14. 5. 21	丸岡義夫	13. 5. 22	14. 5. 21
61代	内藤 勝	14. 5. 21	15. 4. 30	榎木 猛	14. 5. 21	15. 4. 30
62代	木下克重	15. 5. 20	16. 5. 20	吉本光夫	15. 5. 21	16. 5. 20
63代	木下克重	16. 5. 20	17. 5. 19	辻 隆児	16. 5. 20	17. 5. 19
64代	辻 隆児	17. 5. 19	18. 5. 22	松本 眞	17. 5. 19	18. 5. 22
65代	小林一夫	18. 5. 22	19. 4. 30	難波 進	18. 5. 22	19. 4. 30
66代	榎木 猛	19. 5. 17	20. 5. 20	渡邊千芳	19. 5. 17	20. 5. 20
67代	松本 眞	20. 5. 20	21. 5. 20	木ノ平恵子	20. 5. 20	21. 5. 20
68代	吉本光夫	21. 5. 20	22. 5. 20	川西二郎	21. 5. 20	22. 5. 20
69代	奥野康俊	22. 5. 20	23. 3. 31	馬坂哲平	22. 5. 20	23. 4. 30
70代	渡邊千芳	23. 5. 16	24. 5. 15	細井 馨	23. 5. 16	24. 5. 15
71代	木下克重	24. 5. 15	25. 5. 13	山田正司	24. 5. 15	25. 5. 13
72代	木下克重	25. 5. 13	26. 5. 14	前田 敏	25. 5. 13	26. 5. 14
73代	細井 馨	26. 5. 14	27. 4. 30	多田隆一	26. 5. 14	27. 4. 30
74代	川西二郎	27. 5. 18	28. 5. 18	小林義典	27. 5. 18	28. 5. 18
75代	馬坂哲平	28. 5. 18	29. 5. 15	浜地慎一郎	28. 5. 18	29. 5. 15
76代	山田正司	29. 5. 15	30. 5. 17	白石啓子	29. 5. 15	30. 5. 17
77代	前田 敏	30. 5. 17		藤原美知子	30. 5. 17	

議 会 関 係 予 算

(単位：千円、%)

科 目	年 度	平 成 30 年 度		平 成 29 年 度		増 減 額
		当 初 予 算 額	構 成 比	当 初 予 算 額	構 成 比	
議 会 費		386,796	100.0	398,949	100.0	△ 12,153
報 酬		152,885	39.5	160,085	40.1	△ 7,200
給 料		34,635	9.0	34,652	8.7	△ 17
職 員 手 当 等		97,086	25.1	96,708	24.2	378
共 済 費		71,900	18.6	76,461	19.2	△ 4,561
報 償 費		150	0.1	150	0.0	0
旅 費		4,302	1.1	3,739	1.0	563
費 用 弁 償		2,886	0.7	2,658	0.7	228
普 通 旅 費		1,416	0.4	1,081	0.3	335
交 際 費		1,200	0.3	1,200	0.3	0
需 用 費		3,577	0.9	3,526	0.8	51
消 耗 品 費		879	0.2	869	0.2	10
燃 料 費		143	0.1	124	0.0	19
食 糧 費		127	0.0	127	0.0	0
印 刷 製 本 費		2,323	0.6	2,301	0.6	22
医 薬 材 料 費		5	0.0	5	0.0	0
修 繕 料		100	0.0	100	0.0	0
役 務 費		1,647	0.4	1,582	0.4	65
通 信 運 搬 費		197	0.0	132	0.0	65
手 数 料		24	0.0	24	0.0	0
筆 耕 翻 訳 料		1,426	0.4	1,426	0.4	0
委 託 料		4,117	1.1	4,789	1.3	△ 672
設備保守点検委託料		216	0.1	216	0.1	0
シルバーセンター活用事業委託料		825	0.2	0	0.0	825
配 布 委 託 料		0	0.0	1,497	0.4	△ 1,497
声の市議会だより委託料		105	0.0	105	0.0	0
システム運用委託料		1,067	0.3	1,067	0.3	0
会議録作成委託料		1,904	0.5	1,904	0.5	0
使用料及び賃借料		1,698	0.4	1,658	0.4	40
機 器 借 上 料		352	0.1	352	0.1	0
自 動 車 借 上 料		1,132	0.3	1,132	0.3	0
高 速 道 路 通 行 料		130	0.0	90	0.0	40
インターネット使用料		64	0.0	64	0.0	0
CATV 利 用 料		20	0.0	20	0.0	0
備 品 購 入 費		50	0.0	250	0.1	△ 200
庁 用 器 具 費		0	0.0	200	0.1	0
図 書 費		50	0.0	50	0.0	0
負担金補助及び交付金		13,549	3.5	14,149	3.5	△ 600
負 担 金		949	0.2	949	0.2	0
交 付 金		12,600	3.3	13,200	3.3	△ 600

議 員 報 酬

(平成30年7月1日現在)

区 分	月 額 報 酬 額
議 長	700,000円
副 議 長	640,000円
議 員	600,000円

※ 議員報酬額の最終改正は、平成5年12月1日から適用されている。

議 会 事 務 局

条例定数 11人 現員数 9人（うち運転手1人）

局 長 — 次 長 — 局 長 代 理

予算及び決算
文書の收受・発送
各種議長会関係
関係法規等の調査研究
議会図書室
諸会議の準備
議事
会議録
議決事件の報告
市議会だよりの発行

議会関係各室配置図

