

 議

会 

議 会 構 成

1. 議 員 定 数

(令和2年7月1日現在)

条例定数 22人 現員数 22人

- ※ 昭和33年12月26日に定数を30人とする池田市議会議員定数条例を制定した。
- ※ 昭和61年 5月28日に定数条例の一部改正を行い27人とし、昭和62年 4月26日の統一地方選挙から実施した。
- ※ 平成10年 9月11日に定数条例の一部改正を行い24人とし、平成11年 4月25日の統一地方選挙から実施した。
- ※ 平成22年 9月29日に定数条例の一部改正を行い23人とし、平成23年 4月24日の統一地方選挙から実施した。
- ※ 平成26年 6月26日に定数条例の一部改正を行い22人とし、平成27年 4月26日の統一地方選挙から実施した。

2. 会派及び党派人員

(令和2年7月1日現在)

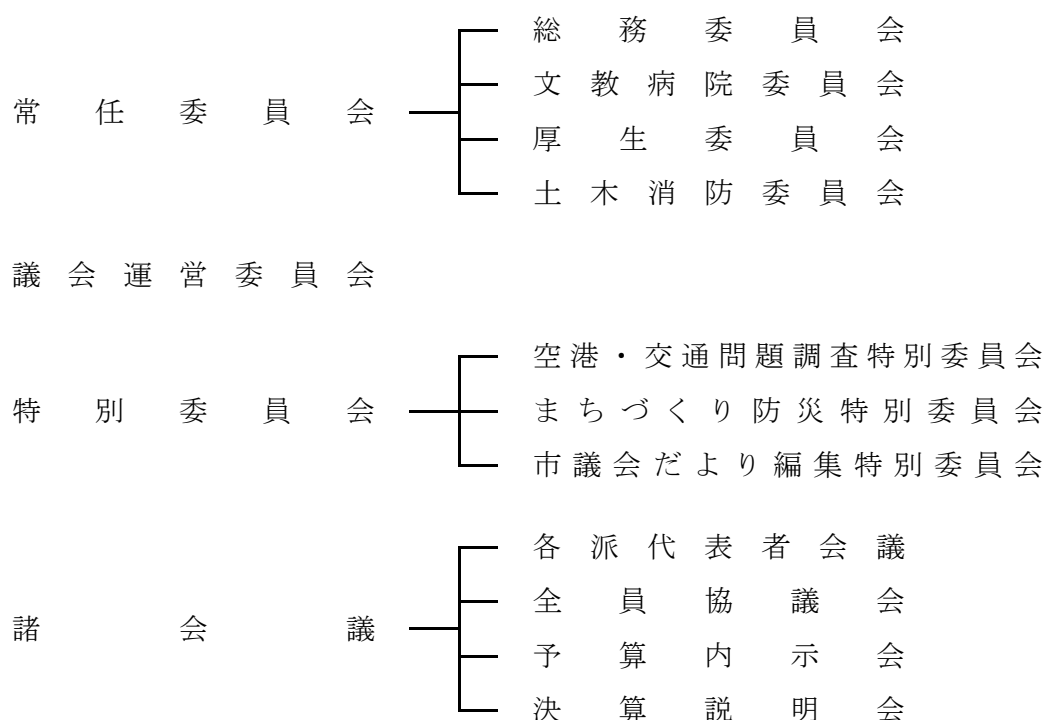
会 派 名	党 派						計
	自 由 民主 党	公 明 党	国 民 民主 党	日 本 共 産 党	大 阪 維 新 の 会	無 所 属	
青 風 会 議 員 団						5	5
自 民 同 友 会 議 員 団	3					1	4
公 明 党 議 員 団		3					3
日 本 共 産 党 議 員 団				3			3
新 生 ク ラ ブ 議 員 団			3				3
大 阪 維 新 の 会 池 田 議 員 団					3		3
無 所 属					1		1
計	3	3	3	3	4	6	22

3. 議員名簿

◎ 議長 ○ 副議長 ☆ 会派代表者 (令和2年7月1日現在)

議席	氏名	会派	住所	年齢	当選回数	電話番号
1	下 峯 明	新 生 ク ラ ブ	八王寺1丁目2番17-602号	37	1	786-2320
2	藤 本 昌 宏	公 明 党	鉢塚2丁目10番8号	56	1	762-6707
3	西 垣 智	自 民 同 友 会	石橋1丁目12番6-501号	58	2	762-4160
4	守 屋 大 道	青 風 会	満寿美町9番30号	47	1	080-6146-7749
5	瀧 澤 智 子	大 阪 維 新 の 会 池 田	伏尾台3丁目12番地の14	39	1	080-9607-9309
6	☆ 安 黒 善 雄	大 阪 維 新 の 会 池 田	呉服町1番1-1106号	59	2	753-0044
7	三 宅 正 起	大 阪 維 新 の 会 池 田	畑3丁目12番19号	68	2	090-2014-2741
8	石 田 隆 史	無 所 属	建石町9番13号	57	2	734-8680
9	中 田 正 紀	青 風 会	神田4丁目5番5-B号	48	2	751-0957
10	浜 地 慎 一 郎	自 民 同 友 会	西本町2番11号	48	3	754-2222
11	☆ 小 林 義 典	自 民 同 友 会	荘園2丁目2番18号	47	3	739-8638
12	☆ 荒 木 眞 澄	公 明 党	伏尾台2丁目9番地の2 5-407号	61	2	754-5540
13	坂 上 昭 栄	新 生 ク ラ ブ	新町3番2号	46	1	752-5512
14	小 林 吉 三	日 本 共 産 党	渋谷1丁目9番12号	69	2	743-0627
15	○ 山 元 建	日 本 共 産 党	石橋4丁目8番12号	59	3	763-2874
16	☆ 藤 原 美 知 子	日 本 共 産 党	荘園1丁目13番5号	71	4	762-6202
17	☆ 前 田 敏	新 生 ク ラ ブ	緑丘1丁目4番18-303号	67	5	752-0723
18	◎ 多 田 隆 一	公 明 党	神田1丁目27番20号	57	4	753-6862
19	細 井 馨	自 民 同 友 会	神田4丁目9番5号	64	5	751-9145
20	川 西 二 郎	青 風 会	豊島南1丁目2番1号	74	5	761-1921
21	山 田 正 司	青 風 会	井口堂3丁目7番24号	78	5	761-3044
22	☆ 渡 邊 千 芳	青 風 会	室町4番37号	66	6	751-9843

4. 組 織



5. 委 員 会

(1) 常 任 委 員 会

委 員 会 名	定 数 (人)	任 期 (年)	所 管 事 項
総 務 委 員 会	6	1	議会事務局、市長公室、総合政策部、総務部、市民活力部、会計管理室、監査事務局及び選挙管理委員会の所管に属する事項並びに他の常任委員会の所管に属さない事項
文 教 病 院 委 員 会	6	1	教育委員会及び市立池田病院の所管に属する事項
厚 生 委 員 会	5	1	福祉部及び子ども・健康部の所管に属する事項
土 木 消 防 委 員 会	5	1	まちづくり推進部、都市整備部、上下水道部、消防本部及び農業委員会の所管に属する事項

(2) 議会運営委員会

定数 (人)	任期 (年)	所 管 事 項
8	1	<ul style="list-style-type: none">・議会の運営に関する事項・議会の会議規則、委員会に関する条例等に関する事項・議長の諮問に関する事項

(3) 特別委員会

委 員 会 名	定 数 (人)	設 置 目 的
空 港 ・ 交 通 問 題 調 査 特 別 委 員 会	10	大阪国際空港における諸問題並びに交通諸問題 について調査研究
ま ち づ くり 防 災 特 別 委 員 会	10	中小企業・商業振興対策並びに行財政問題及び 防災について調査研究
市 議 会 だ よ り 編 集 特 別 委 員 会	6	市議会だよりの編集、発行について調査研究

議 会 活 動

1. 本会議開催状況（令和元年度）

		第1回 臨時会	第2回 臨時会	6月 定例会	9月 定例会	12月 定例会	3月 定例会	計
開会月日		4.22	5.20	6.3	9.4	12.3	2.27	
閉会月日		4.22	5.20	6.25	9.26	12.24	3.25	
会期（日）		1	1	23	23	22	28	98
本会議日数		1	1	4	3	3	4	16
議 件 数	市長提出	(注1) 9	5	(注2) 34	(注4) 26	(注6) 32	(注9) 40	146
	議員提出		10				1	11
案 等	可決	2	2	(注3) 20	(注5) 16	(注7) 22	39	101
	否決							
	承認	5				1		6
	認定					(注8) 8		8
	同意		3	10	1			14
	選挙等		10					10
	継続審査				(8)			
意見書・決議				1	1	1	1	4
請願 ・ 陳情	提出件数				2			2
	採択				1			1
	不採択				1			1

- (注1) 市長提出案件9件のうち、2件は承認不要の報告案件。
- (注2) 市長提出案件34件のうち、4件は承認不要の報告案件。
- (注3) 可決20件のうち、1件は修正可決。
- (注4) 市長提出案件26件のうち、1件は承認不要の報告案件。
- (注5) 可決16件のうち、1件は修正可決。
- (注6) 市長提出案件32件のうち、1件は承認不要の報告案件。
- (注7) 可決22件のうち、1件は修正可決。
- (注8) 認定8件は、9月定例会からの継続審査によるもの。
- (注9) 市長提出案件40件のうち、2件は承認不要の報告案件。

2. 常任委員会・特別委員会等開催状況（令和元年度）

常任委員会	開 回 数	特別委員会	開 回 数	その他の会議	開 回 数
総務	6	空港・交通問題調査	1	議会運営委員会	22
文教病院	6	まちづくり防災	1	各派代表者会議	30
厚生	6	市議会だより編集	13	予算内示会	1
土木消防	6			決算説明会	1

3. 意見書・決議

令和元年6月25日	食品ロス削減に向けてのさらなる取り組みを進める意見書
令和元年9月26日	プラスチックごみの規制強化で排出削減に取り組むことを求める意見書
令和元年12月24日	「再審法（刑事訴訟法の再審規定）」の改正を求める意見書
令和2年3月25日	加齢性難聴者の補聴器購入に対する公的補助制度の創設を求める意見書

歴代市議会正副議長

	議 長			副 議 長		
	氏 名	就任年月日	退任年月日	氏 名	就任年月日	退任年月日
初代	前田清一郎	昭14. 6. 30	昭14. 8. 5	弓庭元一	昭14. 6. 30	昭15.12. 25
2代	前田金吾	14. 8. 5	15.12. 25			
3代	木村源三郎	16. 3. 8	21.11. 14	徳永善四郎	16. 3. 8	21.11. 14
4代	徳永善四郎	21.11. 14	22. 1. 30	家生健五郎	21.11. 14	22. 2. 25
5代	家生健五郎	22. 2. 25	22. 4. 30	橋本多治郎	22. 2. 25	22. 4. 30
6代	津田国松	22. 5. 20	23. 4. 22	杉村豊一	22. 5. 20	23. 4. 22
7代	柴田常一	23. 4. 22	24. 5. 28	前田輝三	23. 4. 22	24. 5. 28
8代	岩崎隆五郎	24. 6. 3	25. 4. 28	山下正則	24. 6. 3	25. 4. 28
9代	南幸太郎	25. 5. 5	26. 4. 29	西浦茂樹	25. 5. 5	26. 4. 29
10代	藤阪勇治郎	26. 5. 7	27. 6. 9	文珠祐三郎	26. 5. 7	27. 6. 9
11代	南幸太郎	27. 6. 9	28. 5. 26	豊岡正芳	27. 6. 9	28. 5. 26
12代	南幸太郎	28. 5. 26	29. 6. 5	西中丈太郎	28. 5. 26	29. 6. 5
13代	南幸太郎	29. 6. 5	30. 4. 15	西中丈太郎	29. 6. 5	30. 4. 30
14代	西中丈太郎	30. 5. 20	31. 5. 29	尾田敬次	30. 5. 20	31. 5. 29
15代	西中丈太郎	31. 5. 29	32. 5. 31	井上多三郎	31. 5. 29	32. 5. 31
16代	中田裕康	32. 5. 31	33. 5. 30	奥村靖一	32. 5. 31	33. 5. 30
17代	竹内千一	33. 5. 30	34. 4. 30	河合重太郎	33. 5. 30	34. 4. 30
18代	奥村靖一	34. 5. 20	35. 5. 17	村田登美男	34. 5. 20	35. 5. 17
19代	竹内千一	35. 5. 17	36. 5. 25	南 広好	35. 5. 17	36. 5. 25
20代	藤阪勇治郎	36. 5. 25	37. 5. 29	堤 太郎	36. 5. 25	37. 5. 29
21代	渋谷行治	37. 5. 29	38. 4. 30	堤 太郎	37. 5. 29	38. 4. 30
22代	村田登美男	38. 5. 24	39. 5. 13	木下信夫	38. 5. 24	39. 5. 13
23代	南 広好	39. 5. 13	40. 5. 25	山田治作	39. 5. 13	40. 5. 25
24代	奥村靖一	40. 5. 25	41. 5. 30	村田勝次	40. 5. 25	41. 5. 30
25代	南 広好	41. 5. 30	42. 4. 30	織田重雄	41. 5. 30	42. 4. 30
26代	南 広好	42. 5. 23	43. 5. 25	東久保信市	42. 5. 23	43. 5. 25
27代	南 広好	43. 5. 25	44. 5. 26	東久保信市	43. 5. 25	44. 5. 26
28代	南 広好	44. 5. 26	45. 5. 20	中田 肇	44. 5. 26	45. 5. 20
29代	南 広好	45. 5. 20	46. 4. 30	柳谷徳次郎	45. 5. 20	46. 4. 30
30代	木下信夫	46. 5. 25	47. 5. 24	中村弘昌	46. 5. 25	47. 5. 24
31代	南 広好	47. 5. 24	48. 5. 24	桂 弘	47. 5. 24	48. 5. 24
32代	奥村靖一	48. 5. 24	49. 5. 24	浅野則雄	48. 5. 24	49. 5. 24
33代	奥村靖一	49. 5. 24	50. 4. 30	浅野則雄	49. 5. 24	50. 4. 30
34代	村田勝次	50. 5. 20	51. 5. 26	川井竹夫	50. 5. 20	51. 5. 26
35代	織田重雄	51. 5. 26	52. 6. 1	井上雅男	51. 5. 26	52. 6. 1
36代	織田重雄	52. 6. 1	53. 5. 26	鈴木悦	52. 6. 1	53. 5. 26
37代	南 広好	53. 5. 26	54. 4. 30	中田幸馬	53. 5. 26	54. 4. 30
38代	柳谷徳次郎	54. 5. 23	55. 5. 28	大西一馬	54. 5. 25	55. 5. 28
39代	奥村靖一	55. 5. 28	56. 5. 28	藤井一三	55. 5. 28	56. 5. 28

	議長			副議長		
	氏名	就任年月日	退任年月日	氏名	就任年月日	退任年月日
40代	南 広好	昭56. 5. 28	昭57. 5. 25	宮川 義久	昭56. 5. 28	昭57. 5. 25
41代	南 広好	57. 5. 25	58. 4. 30	宮川 義久	57. 5. 25	58. 4. 30
42代	村田 勝次	58. 5. 23	59. 5. 23	渋谷 徹	58. 5. 23	59. 5. 23
43代	鈴木 悦	59. 5. 23	60. 5. 29	高木 龍男	59. 5. 23	60. 5. 29
44代	宮川 義久	60. 5. 29	61. 5. 30	倉田 薫	60. 5. 29	61. 5. 30
45代	藤井 一三	61. 5. 30	62. 4. 30	藤本 道男	61. 5. 30	62. 1. 30
46代	中田 幸馬	62. 5. 25	63. 5. 26	瀬島 康友	62. 5. 25	63. 5. 26
47代	高木 龍男	63. 5. 26	平元. 5. 30	塩山 登	63. 5. 26	平元. 5. 30
48代	渋谷 徹	平元. 5. 30	2. 5. 25	内藤 勝	平元. 5. 30	2. 5. 25
49代	倉田 薫	2. 5. 25	3. 4. 30	堀辺 邦夫	2. 5. 25	3. 4. 30
50代	塩山 登	3. 5. 15	4. 5. 26	奥村 市藏	3. 5. 15	4. 5. 26
51代	瀬島 康友	4. 5. 26	5. 5. 25	小林 一夫	4. 5. 26	5. 5. 25
52代	内藤 勝	5. 5. 25	6. 5. 24	井上 章	5. 5. 25	6. 5. 24
53代	奥村 市藏	6. 5. 24	7. 4. 30	木下 克重	6. 5. 24	7. 4. 30
54代	井上 章	7. 5. 22	8. 5. 23	栃尾 成一	7. 5. 23	8. 5. 23
55代	小林 一夫	8. 5. 23	9. 5. 20	酒井 啓義	8. 5. 23	9. 5. 20
56代	藤川 登	9. 5. 20	10. 5. 21	辻 隆児	9. 5. 20	10. 5. 21
57代	塩山 登	10. 5. 21	11. 4. 30	垣田千恵子	10. 5. 21	11. 4. 30
58代	木下 克重	11. 5. 17	12. 5. 25	柿原 高弘	11. 5. 17	12. 5. 25
59代	酒井 啓義	12. 5. 25	13. 5. 22	秦 孝雄	12. 5. 25	13. 5. 22
60代	小林 一夫	13. 5. 22	14. 5. 21	丸岡 義夫	13. 5. 22	14. 5. 21
61代	内藤 勝	14. 5. 21	15. 4. 30	榎木 猛	14. 5. 21	15. 4. 30
62代	木下 克重	15. 5. 20	16. 5. 20	吉本 光夫	15. 5. 21	16. 5. 20
63代	木下 克重	16. 5. 20	17. 5. 19	辻 隆児	16. 5. 20	17. 5. 19
64代	辻 隆児	17. 5. 19	18. 5. 22	松本 眞	17. 5. 19	18. 5. 22
65代	小林 一夫	18. 5. 22	19. 4. 30	難波 進	18. 5. 22	19. 4. 30
66代	榎木 猛	19. 5. 17	20. 5. 20	渡邊 千芳	19. 5. 17	20. 5. 20
67代	松本 眞	20. 5. 20	21. 5. 20	木ノ平恵子	20. 5. 20	21. 5. 20
68代	吉本 光夫	21. 5. 20	22. 5. 20	川西 二郎	21. 5. 20	22. 5. 20
69代	奥野 康俊	22. 5. 20	23. 3. 31	馬坂 哲平	22. 5. 20	23. 4. 30
70代	渡邊 千芳	23. 5. 16	24. 5. 15	細井 馨	23. 5. 16	24. 5. 15
71代	木下 克重	24. 5. 15	25. 5. 13	山田 正司	24. 5. 15	25. 5. 13
72代	木下 克重	25. 5. 13	26. 5. 14	前田 敏	25. 5. 13	26. 5. 14
73代	細井 馨	26. 5. 14	27. 4. 30	多田 隆一	26. 5. 14	27. 4. 30
74代	川西 二郎	27. 5. 18	28. 5. 18	小林 義典	27. 5. 18	28. 5. 18
75代	馬坂 哲平	28. 5. 18	29. 5. 15	浜地 慎一郎	28. 5. 18	29. 5. 15
76代	山田 正司	29. 5. 15	30. 5. 17	白石 啓子	29. 5. 15	30. 5. 17
77代	前田 敏	30. 5. 17	令元. 4. 30	藤原美知子	30. 5. 17	令元. 4. 30
78代	渡邊 千芳	令元. 5. 20	2. 5. 18	荒木 眞澄	令元. 5. 20	2. 5. 18
79代	多田 隆一	2. 5. 18		山元 建	2. 5. 18	

議 会 関 係 予 算

(単位：千円、%)

科 目	年 度	令 和 2 年 度		令 和 元 年 度		増 減 額
		当 初 予 算 額	構 成 比	当 初 予 算 額	構 成 比	
議 会 費		400,628	100.0	399,774	100.0	854
報 酬		160,085	40.0	159,480	39.9	605
給 料		34,365	8.6	35,577	8.9	△ 1,212
職 員 手 当 等		101,892	25.4	102,729	25.7	△ 837
共 済 費		70,148	17.5	70,399	17.6	△ 251
報 償 費		137	0.1	187	0.1	△ 50
旅 費		7,722	1.9	4,356	1.1	3,366
費 用 弁 償		3,073	0.8	2,962	0.8	111
普 通 旅 費		1,468	0.3	1,394	0.3	74
特 別 旅 費		3,181	0.8	0	0.0	3,181
交 際 費		1,000	0.2	1,200	0.3	△ 200
需 用 費		4,134	1.0	4,315	1.1	△ 181
消 耗 品 費		958	0.3	1,299	0.4	△ 341
燃 料 費		123	0.0	137	0.0	△ 14
食 糧 費		111	0.0	126	0.0	△ 15
印 刷 製 本 費		2,837	0.7	2,648	0.7	189
医 薬 材 料 費		5	0.0	5	0.0	0
修 繕 料		100	0.0	100	0.0	0
役 務 費		1,085	0.3	1,207	0.3	△ 122
通 信 運 搬 費		191	0.1	191	0.1	0
手 数 料		25	0.0	150	0.0	△ 125
筆 耕 翻 訳 料		869	0.2	866	0.2	3
委 託 料		4,428	1.1	4,193	1.1	235
設備保守点検委託料		220	0.0	216	0.1	4
シルバーセンター活用事業委託料		1,137	0.3	841	0.2	296
声の市議会だより委託料		107	0.0	106	0.0	1
システム運用委託料		1,039	0.3	1,046	0.3	△ 7
会議録作成委託料		1,925	0.5	1,984	0.5	△ 59
使用料及び賃借料		1,438	0.4	1,689	0.3	△ 251
機 器 借 上 料		353	0.1	453	0.1	△ 100
自 動 車 借 上 料		948	0.2	1,051	0.2	△ 103
高 速 道 路 通 行 料		53	0.0	100	0.0	△ 47
インターネット使用料		68	0.1	65	0.0	3
CATV 利 用 料		16	0.0	20	0.0	△ 4
備 品 購 入 費		45	0.0	343	0.1	△ 298
庁 用 器 具 費		0	0.0	120	0.0	△ 120
器 具 費		0	0.0	173	0.1	△ 173
図 書 費		45	0.0	50	0.0	△ 5
負担金補助及び交付金		14,149	3.5	14,099	3.5	50
負 担 金		949	0.2	949	0.2	0
交 付 金		13,200	3.3	13,150	3.3	50

議 員 報 酬

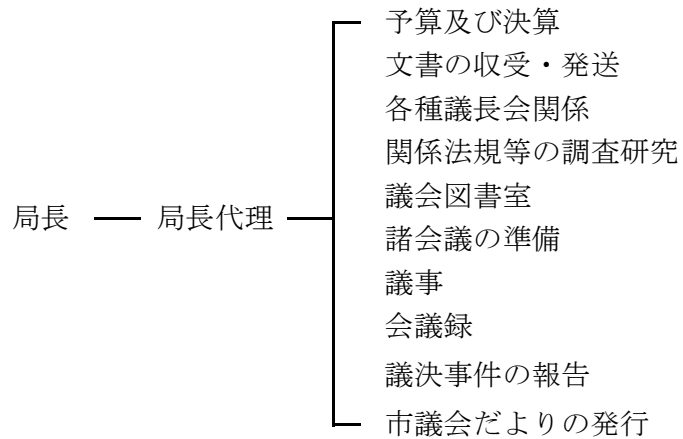
(令和2年7月1日現在)

区 分	月 額 報 酬 額
議 長	700,000円 (560,000円)
副 議 長	640,000円 (512,000円)
議 員	600,000円 (480,000円)

※ 議員報酬額の最終改正は、平成5年12月1日から適用されている。
但し、令和2年5月1日から令和2年10月31日までは、()の額。

議 会 事 務 局

条例定数 9人 現員数 9人 (うち運転手1人)



(令和2年7月1日現在)

議会関係各室配置図

