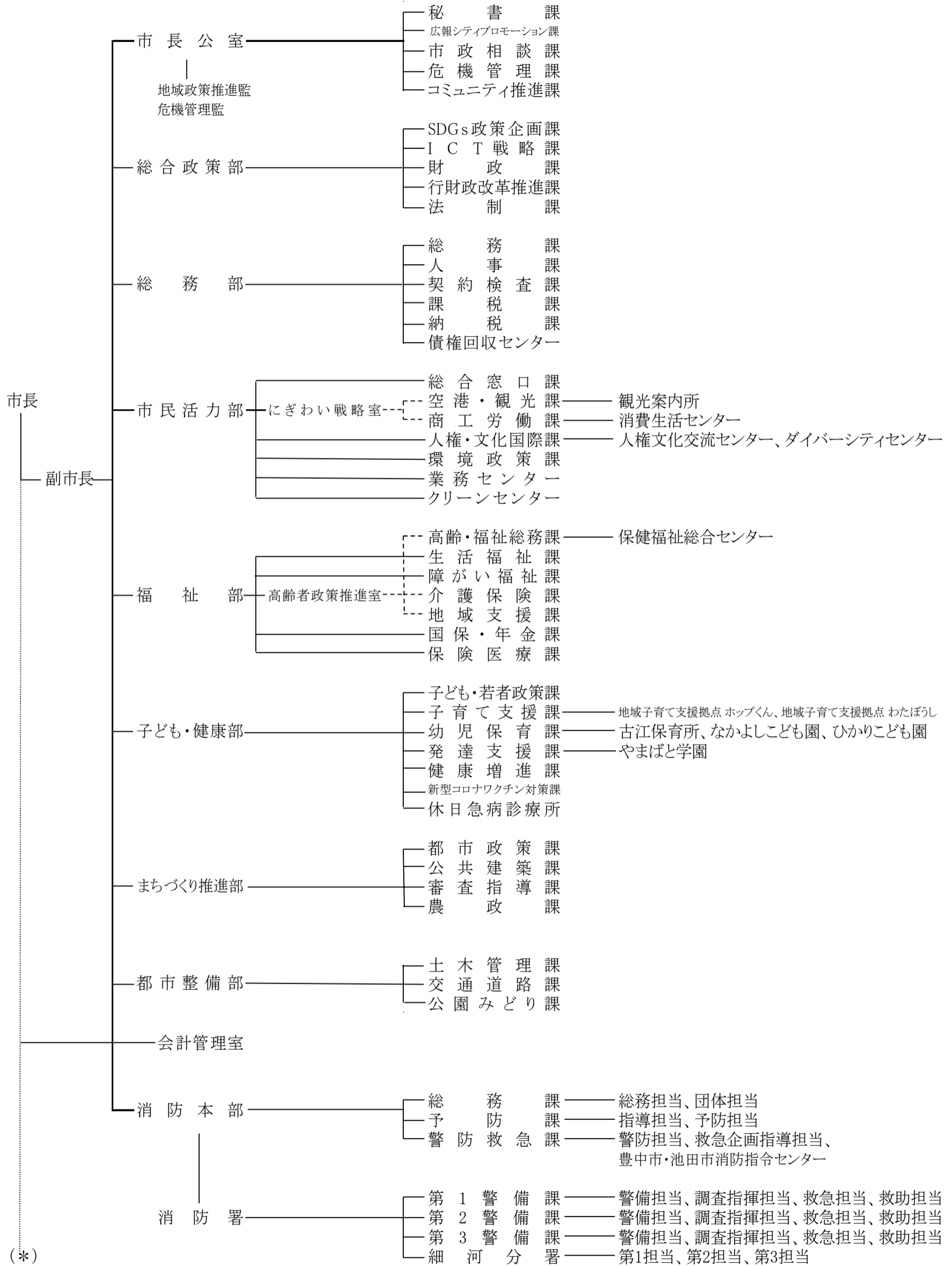
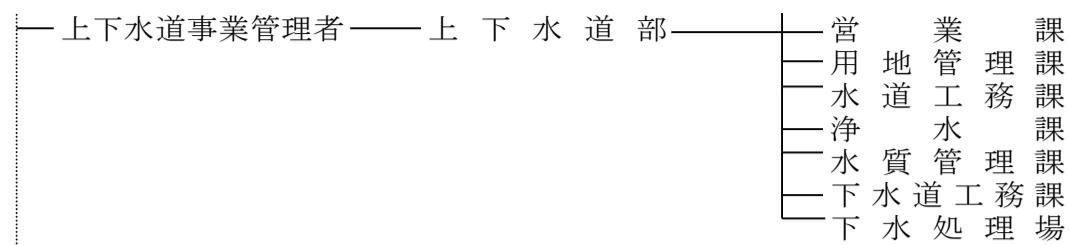


付 録

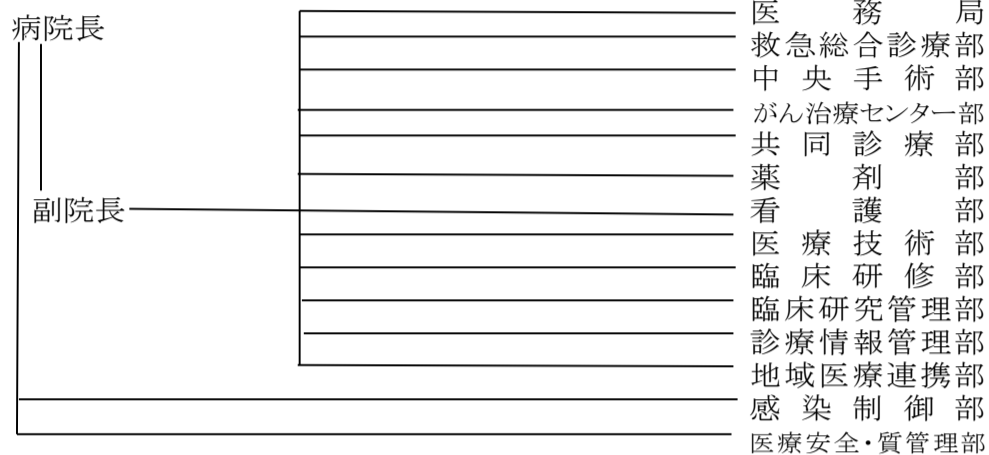
池田市行政事務機構図

(令和4年4月1日)



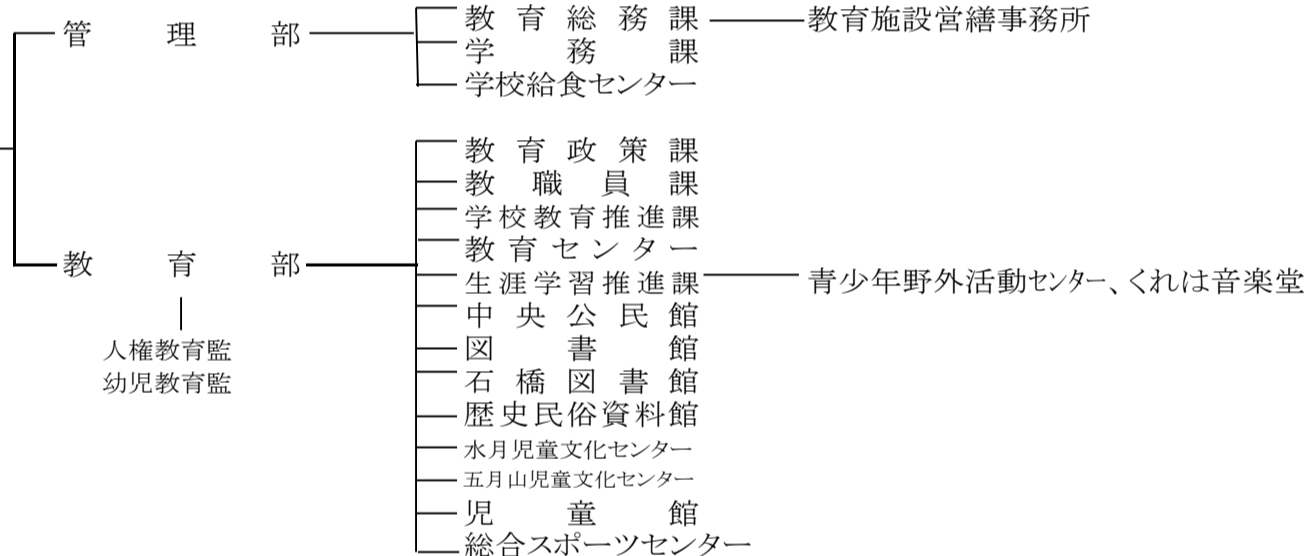


病院事業管理者

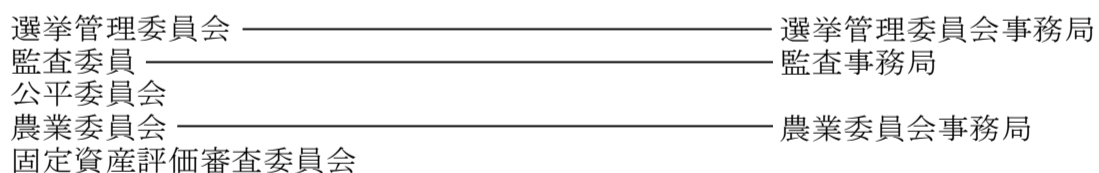


教育委員会
教育長

教育委員会事務局



学校教育機関（小学校9校・中学校4校・義務教育学校1校・幼稚園型認定こども園2園）



大阪府からの権限移譲事務に対応する課

市民活力部	広域人権課(箕面市分担) 広域商工課(箕面市分担)
福祉部	広域環境保全課(池田市分担)
子ども・健康部	広域福祉課(集中処理) 広域子育て支援課(箕面市分担) 広域学校生活支援課(箕面市分担) 広域幼児育成課(箕面市分担)
まちづくり推進部	広域住宅課(池田市分担) 広域まちづくり課(池田市分担) 広域指導課(池田市分担)
都市整備部	広域公園みどり課(箕面市分担) 広域風致緑政課(池田市分担)

プロジェクトチーム等

市長公室	地域分権・地域サポーター
総合政策部	経営管理プロジェクト

主な公共機関一覧

施設名	所在地	電話
(市の機関)		
池田市役所	城南1丁目1-1	752-1111
池田市上下水道庁舎	大和町1-10	752-1111
市民文化会館	天神1丁目7-1	761-8811
ギャラリーいけだ	栄町1-1	750-3333
池田市消防本部(署)	八王寺1丁目2-1	751-0119
消防署細河分署	東山町1-6	751-7141
市立池田病院	城南3丁目1-18	751-2881
休日急病診療所	城南3丁目1-18	752-1551
中央公民館	菅原町1-1	754-6299
図書館	呉服町1-1(サンシティ池田3F)	751-2508
歴史民俗資料館	五月丘1丁目10-12	751-3019
ダイバーシティセンター	石橋1丁目23-6(ツナガリエ石橋内)	768-8020
石橋図書館	石橋1丁目23-6(ツナガリエ石橋内)	760-2383
上方落語資料展示館(落語みゅーじあむ)	栄本町7-3	753-4440
池田市観光案内所	満寿美町2-7	737-7290
大阪池田ゲストインフォメーション	栄町1-1(阪急池田駅改札前)	
総合スポーツセンター	荘園2丁目7-30	761-5137
五月山体育館	綾羽2丁目7-1	754-3336
夫婦池公園テニスコート	八王寺2丁目2-1	751-1400
人権文化交流センター	古江町523-1	752-6395
児童館	古江町421	752-1723
五月山児童文化センター	綾羽2丁目5-9	752-6301
水月児童文化センター	鉢塚3丁目6-1	761-9233
学校給食センター	東山町140	751-8311
教育センター	城山町3-45	751-4971
池田市立くれは音楽堂	姫室町10-1	754-6295
カルチャープラザ	天神1丁目9-3	762-7777
保健福祉総合センター	城南3丁目1-40(管理事務所)	754-6010
敬老会館	旭丘3丁目2-1	762-1018
養護老人ホーム(白寿荘)	旭丘3丁目2-2	761-8900
やまぼと学園	旭丘1丁目1-10	762-3218
病児・病後児保育室	城南3丁目1-18(市立池田病院内)	754-6626
くすのき学園	五月丘3丁目4-7	753-8558
消費生活センター	菅原町3-1(ステーションNビル3F)	753-5555
しごと相談・支援センター	新町1-8(市民活動交流センター内)	751-0574
公益活動促進センター(トアエル)	新町1-8(市民活動交流センター内)	750-5133
3R推進センター(エコミュージアム)	菅原町1-1(池田市中央公民館内)	752-7711
いけだピアまるセンター	新町2-14	734-6620
五月山公園事務所	綾羽2丁目5-33	751-1005
五月山動物園	綾羽2丁目5-33	
五月山霊園事務所	畑3丁目5-3	752-9533

施 設 名	所 在 地	電 話
水 月 公 園 事 務 所	鉢塚3丁目6-1	762-7532
城 跡 公 園 事 務 所	城山町3-46	753-2767
猪 名 川 運 動 公 園 事 務 所	桃園2丁目1782-1	753-8848
都 市 緑 化 植 物 園	五月丘5丁目2-5	752-7082
下 水 処 理 場	ダイハツ町3-1	751-8577
施 設 管 理 セ ン タ ー	神田4丁目19-8	751-8761
業 務 セ ン タ ー	桃園2丁目3-1	752-5580
ク リ ー ン セ ン タ ー	桃園2丁目3-2	751-0501
古 江 浄 水 場	古江町160	751-8158
葬 祭 場	桃園2丁目2-5	751-3588
細 河 コ ミ ュ ニ テ ィ セ ン タ ー	東山町617-1	753-1877
伏 尾 台 コ ミ ュ ニ テ ィ セ ン タ ー 第 1 会 館	伏尾台3丁目4-3	751-5938
伏 尾 台 コ ミ ュ ニ テ ィ セ ン タ ー 第 2 会 館	伏尾台1丁目188	753-6563
石 橋 会 館	石橋4丁目6-2	761-9848
市 民 活 動 交 流 セ ン タ ー	新町1-8	750-5133
(共 同 利 用 施 設)		
神 田 会 館	神田3丁目5-16	752-9968
豊 島 南 会 館	豊島南1丁目8-5	761-9840
住 吉 会 館	住吉2丁目3-24	761-9841
秦 野 会 館	旭丘1丁目9-G-101	752-9827
呉 服 会 館	呉服町11-1	751-5969
豊 島 北 会 館	豊島北1丁目7-17	761-9731
早 苗 の 森 会 館	神田4丁目7-2	752-9887
井 口 堂 北 会 館	井口堂1丁目6-4	761-9704
神 田 北 会 館	神田1丁目28-27	751-9947
宇 保 会 館 (休 館 中)	宇保町5-17	—
城 南 会 館	城南1丁目8-22	752-9970
空 港 会 館	空港1丁目11-4	06-6843-7466
鉢 塚 会 館	鉢塚2丁目8-5	762-5305
五 月 丘 会 館	五月丘2丁目4-1	751-5951
脇 塚 会 館 (休 館 中)	神田2丁目18-32	—
桃 園 会 館	桃園1丁目9-12	751-5821
上 池 田 会 館	上池田1丁目9-19	751-5898
旭 丘 会 館	旭丘3丁目7-13	761-9928
渋 谷 会 館	渋谷3丁目3-18	751-5918
荘 園 会 館	荘園1丁目7-13	761-9886
南 畑 会 館	畑1丁目7-4	751-5802
花 園 会 館	旭丘1丁目1-10	761-9888
石 橋 北 会 館	石橋2丁目4-16	761-9919
姫 室 ・ 室 町 会 館	姫室町3-1	752-9982

施設名	所在地	電話
池田駅前北会館	菅原町3-1-305	753-5661
池田駅前南会館	呉服町1-1-211	751-3711
宮之原会館	神田4丁目10-10	—
中之嶋会館	神田3丁目8-12	—
河原島会館	神田3丁目5-21	—
北神田会館	神田2丁目21-28	—
(保育所・幼稚園)		
古江保育所	古江町4	753-9100
ひかりこども園	神田2丁目4-1	752-0414
なかよしこども園	石橋4丁目6-1	761-6751
さくら幼稚園	大和町1-4	751-3513
あおぞら幼稚園	畑1丁目1-1	751-9554
(小・中学校)		
池田小学校	大和町1-4	751-2900
秦野小学校	畑1丁目1-1	751-4549
北豊島小学校	豊島北2丁目12-1	761-8110
呉服小学校	姫室町10-1	751-4364
石橋小学校	井口堂3丁目3-30	761-8500
五月丘小学校	五月丘2丁目3-1	751-4200
石橋南小学校	石橋4丁目6-1	761-6768
緑丘小学校	緑丘2丁目5-12	753-2876
神田小学校	神田2丁目4-1	753-1060
池田中学校	上池田1丁目6-17	751-4187
渋谷中学校	五月丘4丁目1-1	751-1447
北豊島中学校	豊島北1丁目1-1	761-8427
石橋中学校	井口堂3丁目6-1	761-3451
(義務教育学校)		
ほそごう学園	伏尾台3丁目14	751-0731
(府の機関)		
豊能府税事務所	城南1丁目1-1	752-4111
豊能地域防災室	城南1丁目1-1	752-4111
池田土木事務所	城南1丁目1-1	752-4111
池田子ども家庭センター	満寿美町9-17	751-2858
池田保健所	満寿美町3-19	751-2990
池田警察署	大和町1-1	753-1234

施設名	所在地	電話
府立池田高等学校	旭丘2丁目2-1	761-1131
府立渋谷高等学校	畑4丁目1-1	751-2895
府立園芸高等学校	八王寺2丁目5-1	761-8830
軽費老人ホーム(万寿荘)	井口堂3丁目4-1	761-6153
(国 の 機 関)		
豊能税務署	城南2丁目1-8	751-2441
ハローワーク池田	栄本町12-9	751-2595
<small>国土交通省</small>		
近畿地方整備局猪名川河川事務所	上池田2丁目2-39	751-1111
大阪法務局池田出張所	満寿美町9-25	751-3342
大阪池田簡易裁判所	満寿美町8-7	751-2049
(そ の 他 の 機 関)		
池田郵便局	城南2丁目1-1	751-3903
大阪教育大学附属池田小学校	緑丘1丁目5-1	761-3591
大阪教育大学附属池田中学校	緑丘1丁目5-1	761-8690
大阪教育大学附属高等学校池田校舎	緑丘1丁目5-1	761-8473
(社福)池田市社会福祉協議会	城南3丁目1-40	751-0421
(一財)池田みどりスポーツ財団	菅原町3番1号	754-2322
特別養護老人ホームハートフルふしお	伏尾町12-1	754-2901
特別養護老人ホームほほえみの園	建石町8-10	751-9494
特別養護老人ホーム古江台ホール	古江町18-2	754-6541
特別養護老人ホームポプラ	東山町555-1	754-0705
特別養護老人ホームハートフルこうだ	神田2丁目6-7	750-0810
特別養護老人ホームオレンジ池田	井口堂2丁目4-6	760-0003
(公社)池田市シルバー人材センター	八王寺1丁目7-5	754-1980
(一財)いけだ市民文化振興財団	栄町1-1	750-3333
<small>国立研究開発法人</small>		
産業技術総合研究所関西センター	緑丘1丁目8-31	751-9606
池田市再開発ビル(株)	菅原町3-1	753-5661
池田駅南開発(株)	呉服町1-1	752-3711
阪急電鉄交通ご案内センター		0570-089-500 コールセンター
阪急バス池田駅前案内所	栄町1-1	751-2552
池田商工会議所	城南1丁目1-1	751-3344
(一社)池田青年会議所	城南1丁目1-1	751-8175
細河園芸センター(細河園芸農協)	中川原町448-1	751-6839
大阪北部農業協同組合 細河支店	中川原町331-1	751-2668
大阪北部農業協同組合 池田支店	上池田2丁目1-7	750-2127
宣真高等学校	荘園2丁目3-12	761-8801
小林一三記念館	建石町7-17	751-3865

施設名	所在地	電話
(公財)阪急文化財団 逸翁美術館	栄本町12-27	751-3865
(公財)阪急文化財団 池田文庫	栄本町12-1	751-3185
カップヌードルミュージアム大阪池田	満寿美町8-25	752-3484
宣真認定こども園	天神1丁目1-41	762-4500
ひめむろこども園	姫室町10-1	754-0084
亀之森幼稚園かめのもり乳児園	住吉2丁目3-1	762-1813
さつきこども園	城南2丁目4-20	751-6830
室町幼稚園	室町7-4	751-4029
池田五月山教会幼稚園	五月丘2丁目7-19	751-5130
池田旭丘幼稚園・いけだあさひがおか乳児園	旭丘1丁目9-21	751-8152
石橋文化保育園	石橋2丁目12-20-A	760-3100
石橋文化幼稚園	石橋2丁目12-12	762-0020
カトリック聖マリア幼稚園	満寿美町9-26	751-4428
友星幼稚園	伏尾台2丁目11	751-1828
細河保育園	東山町312	753-3380
ふしお台保育所	伏尾台1丁目37	751-1797
中央保育園	上池田2丁目2-34	751-8160
てんじんこども園	天神1丁目1-13	761-3887
はたの保育園	畑1丁目22-1	753-3314
住吉保育園	住吉1丁目5-8	761-1264
緑丘保育園	緑丘2丁目5-15	751-3319
こうせい保育園	宇保町9-7	753-6300
きらきら保育園	室町7-7	754-1820
わくわく保育園	石橋2丁目12-11エクセルビル2・3階	760-5075
荘園保育園	荘園1丁目12-6	761-5353
子どものお家ぞうさん保育園	緑丘2丁目6-20	747-4697
五月丘こども園	五月丘3丁目4-12	753-6000
社会福祉法人 池田めばえ福祉会 障害者授産施設 東山作業所	東山町589	750-0560

広域避難地

令和2年4月1日現在

名称	所在地	有効面積(m ²)	避難可能人数	備考
渋谷高校周辺	畑4丁目	7,000	3,500	
緑丘地区	緑丘1丁目	10,500	5,250	附属小・中・高校
猪名川運動公園	桃園1・2丁目 神田4丁目	72,000	36,000	
園芸高校周辺	八王寺2丁目	14,500	7,250	運動場 実習地等
五月山公園	綾羽2丁目、新町、城山町	7,300	3,650	緑楓台ならびに広場一帯・城跡公園

一時避難地

小学校区名	名称	有効面積(m ²)	避難可能人数(人)
池田	池田小学校	7,467	1,200
	辻ヶ池公園	3,500	580
	池田駅前公園	1,387	230
秦野	秦野小学校	8,498	1,400
北豊島	北豊島小学校	5,876	950
	北豊島中学校	10,944	1,550
	宣真高校	12,876	2,100
	豊島野公園	3,886	640
呉服	呉服小学校	7,530	1,250
	桃園公園	1,242	621
石橋	石橋小学校	5,606	700
	石橋中学校	9,256	1,500
	府立池田高校	16,164	2,650
	石橋公園	1,023	170
五月丘	五月丘小学校	5,685	900
	渋谷中学校	10,416	1,700
	池田中学校	10,524	1,750
	横岡公園	568	90
	塩塚公園	2,400	400
石橋南	石橋南小学校	8,513	1,400
	石橋前池公園	402	60
	石橋駅前公園	3,674	610
神田	神田小学校	6,698	1,150
緑丘	緑丘小学校	9,188	1,500
	水月公園	3,372	550
細河	古江公園	977	488

指定避難所(一時滞在可能な施設)

指定避難所	所在地	電話番号	避難可能人数(人)
池田小学校	大和町1-4	751-2900	560
旧細河小学校	中川原町498	751-2366	510
秦野小学校	畑1丁目1-1	751-4549	680
北豊島小学校	豊島北2丁目12-1	761-1297	720
呉服小学校	姫室町10-1	751-4364	670
石橋小学校	井口堂3丁目3-30	761-8500	530
五月丘小学校	五月丘2丁目3-1	751-4200	530
石橋南小学校	石橋4丁目6-1	761-6768	590
緑丘小学校	緑丘2丁目5-12	753-2876	670
神田小学校	神田2丁目4-1	753-1060	650
旧伏尾台小学校	伏尾台2丁目11	751-3473	670
ほそごう学園	伏尾台3丁目14	751-0731	640

福祉避難所

福祉避難所	所在地	電話番号	避難可能人数(人)
保健福祉総合センター	城南3丁目1-40	754-6010	399
中央公民館	菅原町1-1	754-6299	427

指定緊急避難場所

令和2年4月1日現在

名称	所在地	電話番号	避難可能人員	避難可能な災害種別		
				地震	洪水	土砂災害
池田小学校	大和町1-4	751-2900	560	○	○	○
旧細河小学校	中川原町498	751-2366	510	○	○	△
秦野小学校	畑1丁目1-1	751-4549	680	○	○	○
北豊島小学校	豊島北2丁目12-1	761-1297	720	○	△	○
呉服小学校	姫室町10-1	751-4364	670	○	△	○
石橋小学校	井口堂3丁目3-30	761-8500	530	○	△	○
五月丘小学校	五月丘2丁目3-1	751-4200	530	○	○	○
石橋南小学校	石橋4丁目6-1	761-6768	590	○	○	○
緑丘小学校	緑丘2丁目5-12	753-2876	670	○	○	○
神田小学校	神田2丁目4-1	753-1060	650	○	△	○
旧伏尾台小学校	伏尾台2丁目11	751-3473	670	○	○	○
池田中学校	上池田1丁目6-17	751-4187	750	○	○	○
渋谷中学校	五月丘4丁目1-1	751-1447	830	○	○	×
北豊島中学校	豊島北1丁目1-1	761-1563	780	○	△	○
石橋中学校	井口堂3丁目6-1	761-3451	620	○	△	○
ほそごう学園	伏尾台3丁目14	751-0731	640	○	○	○
池田高校	旭丘2丁目2-1	761-1131	1,020	○	○	○
渋谷高校	畑4丁目1-1	751-2895	1,070	○	○	×
園芸高校	八王寺2丁目5-1	761-8830		○	△	○
宣真高校	荘園2丁目3-12	761-8801	1,250	○	△	○
伏尾台コミセン第1会館	伏尾台3丁目4-3	751-5938	80	○	○	○
細河コミュニティセンター	東山町617-1	753-1877	80	○	×	×
(空 欄)						
コミュニティセンター	栄本町9-1	751-5983	210	○	○	○
上池田会館	上池田1丁目9-19	751-5898	80	×	○	○
城南会館	城南1丁目8-22	752-9970	70	×	○	○
桃園会館	桃園1丁目9-12	751-5821	70	×	○	○
呉服会館	呉服町11-1	751-5969	80	○	△	○
姫室・室町会館	姫室町3-1	752-9982	100	○	△	○
宇保会館	宇保町5-17	752-9935	80	×	○	○
神田北会館	神田1丁目28-27	751-9947	90	×	○	○
脇塚会館	神田2丁目18-32	751-5859	70	×	△	○
北神田会館	神田2丁目21-28	—	20	○	×	○
神田会館	神田3丁目5-16	752-9968	90	×	×	○
中之嶋会館	神田3丁目8-12	—	20	○	×	○
河原島会館	神田3丁目5-21	—	20	○	×	○
早苗の森会館	神田4丁目7-2	752-9887	80	×	△	○
宮之原会館	神田4丁目10-10	—	20	○	△	○
五月丘会館	五月丘2丁目4-1	751-5951	70	○	○	×
渋谷会館	渋谷3丁目3-18	751-5918	90	×	○	×
南畑会館	畑1丁目7-4	751-5802	90	○	○	○
畑会館	畑3丁目15-20	752-9866	60	×	○	×
下渋谷会館	渋谷1丁目8-12	—	30	○	○	○
鉢塚会館	鉢塚2丁目8-5	762-5305	70	×	○	○
才尊会館	鉢塚2丁目8-3	—	60	×	○	○
荘園会館	荘園1丁目7-13	761-9886	50	○	○	○
旭丘会館	旭丘3丁目7-13	761-9928	90	×	○	×
花園会館	旭丘1丁目1-10	761-9888	80	○	○	○
秦野会館	旭丘1丁目9. G101	752-9827	80	×	○	○
石橋会館	石橋4丁目6-2	761-9848	110	○	○	○
(空 欄)						
石橋北会館	石橋2丁目4-16	761-9919	80	○	△	○
井口堂北会館	井口堂1丁目6-4	761-9704	70	○	△	○
住吉会館	住吉2丁目3-24	761-9841	100	×	○	○
空港会館	空港1丁目11-4	06-6843-7466	80	×	○	○
豊島北会館	豊島北1丁目7-17	761-9731	90	×	△	○
きたてしまプラザ	豊島北2丁目2-18	761-8230	70	○	△	○
豊島南会館	豊島南1丁目8-5	761-9840	110	×	△	○
伏尾会館	伏尾町11-8	—	50	×	○	×
吉田会館	吉田町227	—	50	○	○	×
東山会館	東山町425-1	—	40	○	○	△
中川原会館	中川原町6-57	—	70	×	○	×
古江町自治会館	古江町72	—	40	×	×	△
市民文化会館	天神1丁目7-1	761-8811	140	○	△	○
児童館	古江町421	752-1723	70	×	○	○
人権文化交流センター	古江町523-1	752-6395	120	○	○	○
総合スポーツセンター	荘園2丁目7-30	761-5137	740	○	△	○
五月山体育館	綾羽2丁目7-1	754-3336	530	○	○	△
カルチャープラザ	天神1丁目9-3	761-0438	150	○	△	○
大阪北部農協細河支店	中川原町331-1	751-2668	220	×	△	×