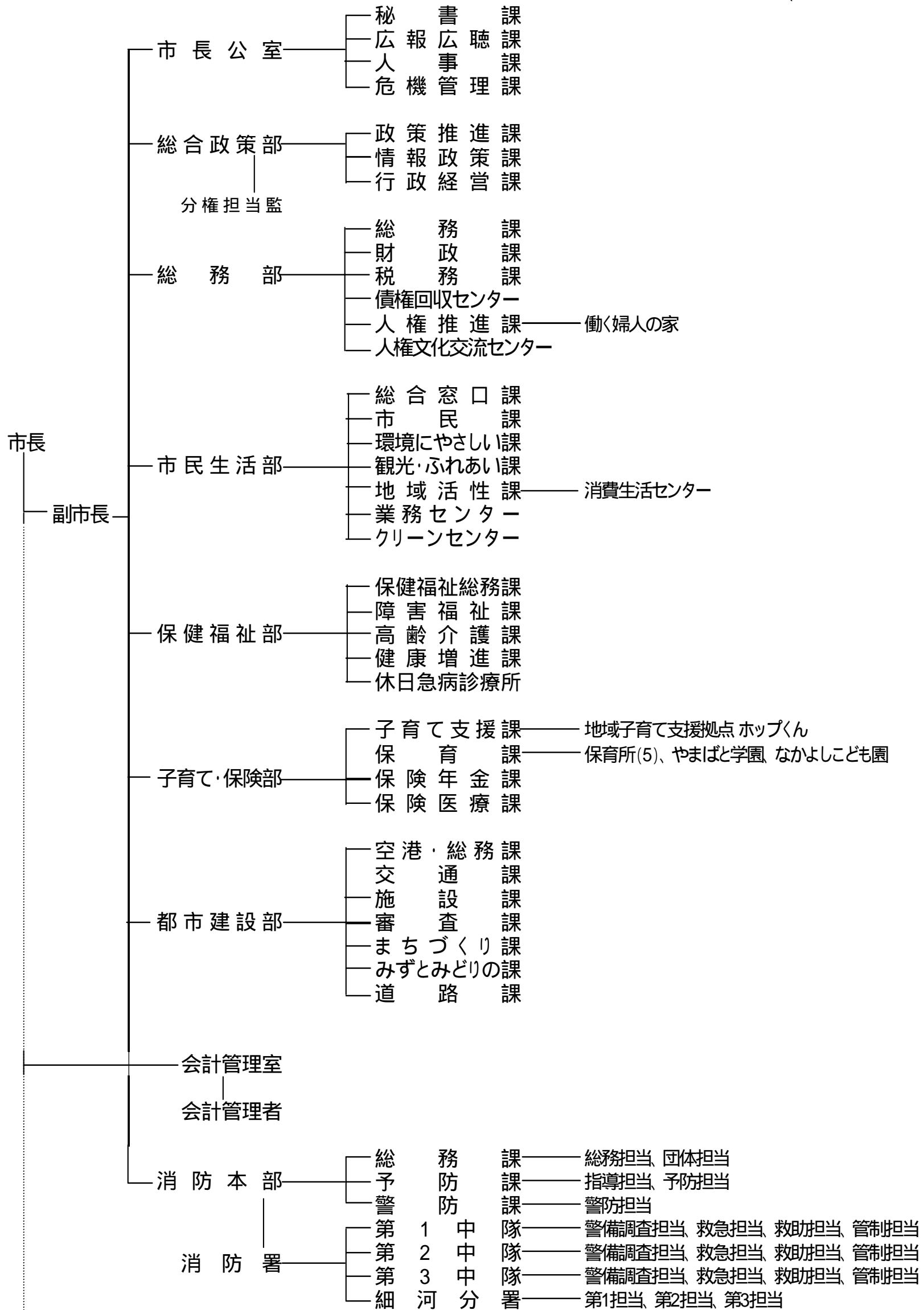


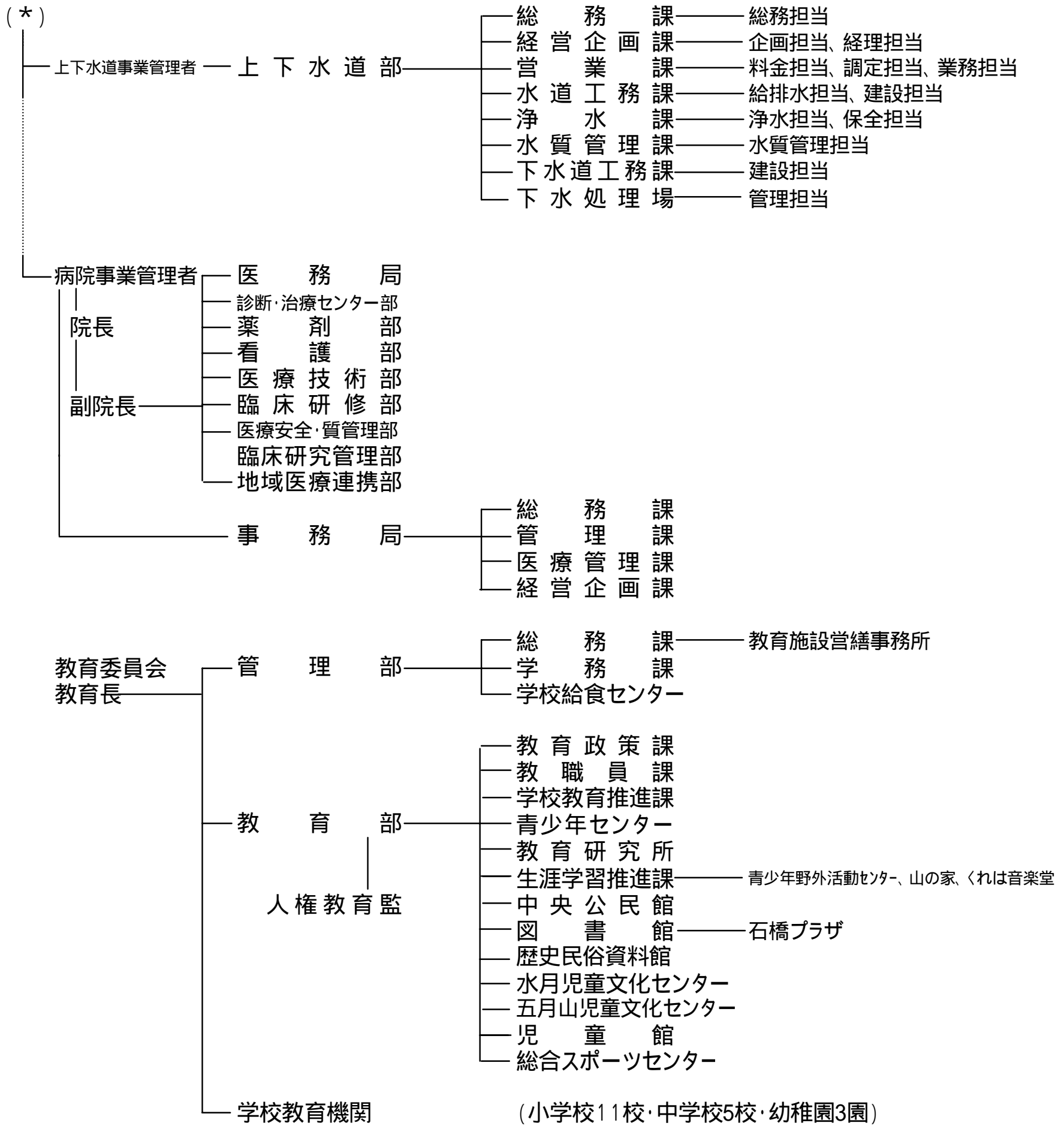
付 録

池田市行政事務機構図

(平成22年4月1日)



(*)



選挙管理委員会 — 選挙管理委員会事務局
 監査委員 — 監査事務局
 農業委員会 — 農業委員会事務局
 公平委員会
 固定資産評価審査委員会

市議会 — 議会事務局 — 総務課

池田市土地開発公社
 社団法人池田市シルバー人材センター
 財団法人池田市公共施設管理公社

主な公共機関一覧

施設名	所在地	電話
(市の機関)		
池田市役所	城南1丁目1-1	752-1111
市民文化会館	天神1丁目7-1	761-8811
ギャラリーいけだ	栄町1-1	750-3333
池田市消防本部(署)	八王寺1丁目2-1	751-0119
消防署細河分署	東山町1-6	751-7141
市立池田病院	城南3丁目1-18	751-2881
休日急病診療所	城南3丁目1-18	752-1551
中央公民館	菅原町1-1	754-6299
図書館	五月丘1丁目10-12	751-2508
石橋プラザ	石橋2丁目1-1	760-2383
歴史民俗資料館	五月丘1丁目10-12	751-3019
上方落語資料展示館(落語みゅーじあむ)	栄本町7-3	753-4440
総合スポーツセンター	荘園2丁目7-30	761-5137
五月山体育館	綾羽2丁目7-1	754-3336
夫婦池公園テニスコート	八王寺2丁目2-1	751-1400
山の家	五月丘5丁目3-18	751-1058
人権文化交流センター	古江町523-1	752-6395
児童館	古江町421	752-1723
五月山児童文化センター	綾羽2丁目5-9	752-6301
水月児童文化センター	鉢塚3丁目6-1	761-9233
青少年野外活動センター	兵庫県川辺郡猪名川町杉生字大野9-7外	769-1188
学校給食センター	大和町1-5	751-8311
教育研究所	神田1丁目18-10	751-4971
池田市立くれは音楽堂	姫室町10-1	-
カルチャープラザ	天神1丁目9-3	761-0438
池田市保健福祉総合センター	城南3丁目1-40	754-6010
敬老会館	旭丘3丁目2-1	762-1018
養護老人ホーム(白寿荘)	旭丘3丁目2-2	761-8900
緑丘保育所	緑丘2丁目5-15	751-3319
石橋保育所	井口堂3丁目4-35	762-2736
古江保育所	古江町4	753-9100
呉服保育所	神田1丁目2-13	753-9111
五月丘保育所	五月丘3丁目2-14	753-2875
やまばと学園	旭丘1丁目1-10	762-3218
なかよしこども園	石橋4丁目6-1	761-6747
病後児保育所	城南3丁目1-18(市立池田病院内)	754-6626
くすのき学園	五月丘1丁目9-12	753-8558
消費生活センター	菅原町3丁目1-301	753-5555
男女共生サロン	栄本町9-1	754-2891
公益活動促進センター(いけだNPOセンター)	栄本町9-1	750-5133

施設名	所在地	電話
3R推進センター(エコミュージアム)	栄本町1-8	752-7711
いけだピアまるセンター	新町2-14	751-5591
五月山公園事務所	綾羽2丁目5-33	751-1005
五月山動物園	綾羽2丁目5-33	753-2813
五月山霊園事務所	畑3丁目5-3	752-9533
水月公園事務所	鉢塚3丁目6-1	762-7532
城跡公園事務所	城山町3-45	753-2767
猪名川運動公園事務所	桃園2丁目1782-1	753-8848
都市緑化植物園(緑のセンター)	五月丘5丁目2-5	752-7082
下水処理場	ダイハツ町3-1	751-8577
神田管理事務所	神田4丁目19-6	751-9838
業務センター	桃園2丁目3-1	752-5580
クリーンセンター	桃園2丁目3-2	751-0501
古江浄水場	古江町160	751-8158
葬祭場	桃園2丁目2-5	751-3588
やすらぎ会館	桃園2丁目2-5	751-3588
(共同利用施設)		
神田会館	神田3丁目5-16	752-9968
豊島南会館	豊島南1丁目8-5	761-9840
住吉会館	住吉2丁目3-24	761-9841
石橋会館	石橋4丁目6-2	761-9848
秦野会館	旭丘1丁目9・G-101	752-9827
呉服会館	呉服町11-1	751-5969
豊島北会館	豊島北1丁目7-17	761-9731
池田会館	新町1-8	751-5879
早苗の森会館	神田4丁目7-2	752-9887
井口堂北会館	井口堂1丁目6-4	761-9704
神田北会館	神田1丁目28-27	751-9947
宇保会館	宇保町5-17	752-9935
城南会館	城南1丁目8-22	752-9970
空港会館	空港1丁目11-4	06-6843-7466
鉢塚会館	鉢塚2丁目8-5	762-5305
五月丘会館	五月丘2丁目4-1	751-5951
脇塚会館	神田2丁目18-32	751-5859
桃園会館	桃園1丁目9-12	751-5821
上池田会館	上池田1丁目9-19	751-5898
旭丘会館	旭丘3丁目7-13	761-9928
渋谷会館	渋谷3丁目3-18	751-5918
天神会館	天神2丁目2-13	761-9936
南畑会館	畑1丁目7-4	751-5802

施 設 名	所 在 地	電 話
莊 園 会 館	莊園1丁目7 - 13	761-9886
花 園 会 館	旭丘1丁目1 - 10	761-9888
石 橋 北 会 館	石橋2丁目4 - 16	761-9919
宮 之 原 会 館	神田4丁目10 - 10	-
石 橋 駅 前 会 館	石橋1丁目23 - 6	761-9918
中 之 嶋 会 館	神田3丁目8 - 12	-
河 原 島 会 館	神田3丁目5 - 21	-
姫 室 ・ 室 町 会 館	姫室町3 - 1	752-9982
北 神 田 会 館	神田2丁目21 - 28	-
池 田 駅 前 北 会 館	菅原町3 - 1 - 305	-
池 田 駅 前 南 会 館	呉服町1 - 1 - 211	-
コ ミ ュ ニ テ ィ セ ン タ ー	栄本町9 - 1	751-5983
伏尾台コミュニティセンター第1会館	伏尾台3丁目4 - 3	751-5938
第2会館	伏尾台1丁目188	753-6563
細河コミュニティセンター	東山町617 - 1	753-1877
働 く 婦 人 の 家	栄本町9 - 1	751-1445
職 員 会 館	城南1丁目1 - 1	-
(小 学 校)		
池 田 小 学 校	大和町1 - 4	751-2900
細 河 小 学 校	中川原町498	751-2366
秦 野 小 学 校	畑1丁目1 - 1	751-4549
北 豊 島 小 学 校	豊島北2丁目12 - 1	761-8110
呉 服 小 学 校	姫室町10 - 1	751-4364
石 橋 小 学 校	井口堂3丁目3 - 30	761-8500
五 月 丘 小 学 校	五月丘2丁目3 - 1	751-4200
石 橋 南 小 学 校	石橋4丁目6 - 1	761-6768
緑 丘 小 学 校	緑丘2丁目5 - 12	753-2876
神 田 小 学 校	神田2丁目4 - 1	753-1060
伏 尾 台 小 学 校	伏尾台2丁目11	751-3473
(中 学 校)		
池 田 中 学 校	上池田1丁目6 - 17	751-4187
渋 谷 中 学 校	五月丘4丁目1 - 1	751-1447
北 豊 島 中 学 校	豊島北1丁目1 - 1	761-8427
石 橋 中 学 校	井口堂3丁目6 - 1	761-3451
細 河 中 学 校	伏尾台3丁目14	751-0731
(幼 稚 園)		
さ く ら 幼 稚 園	大和町1 - 4	751-3513
あ お そ ら 幼 稚 園	畑1丁目1 - 1	751-9554
な か よ し 幼 稚 園	石橋4丁目6 - 1	761-6751
ひ か り 幼 稚 園	神田2丁目4 - 1	752-0414

施設名	所在地	電話
(府 の 機 関)		
豊能府税事務所	城南1丁目1-1	752-4111
大阪府北部農業共済組合 豊能支所	城南1丁目1-1	753-8175
池田土木事務所	城南1丁目1-1	752-4111
池田子ども家庭センター	満寿美町9-17	751-2858
池田保健所	満寿美町3-19	751-2990
池田警察署	大和町1-1	753-1234
府立池田高等学校	旭丘2丁目2-1	761-1131
府立渋谷高等学校	畑4丁目1-1	751-2895
府立園芸高等学校	八王寺2丁目5-1	761-8830
府立池田北高等学校	伏尾台2丁目12	752-8240
府立軽費老人ホーム(万寿荘)	井口堂3丁目4-1	761-6153
(国 の 機 関)		
豊能税務署	城南2丁目1-8	751-2441
八口一ワ一ク池田	栄本町12-9	751-2595
国土交通省近畿地方整備局猪名川工事事務所	上池田2丁目2-39	751-1111
大阪法務局池田出張所	満寿美町9-25	751-3342
池田簡易裁判所	満寿美町8-7	751-2049
(その他の機関)		
池田郵便局	城南2丁目1-1	751-3903
池田神田郵便局	神田1丁目3-15	752-2300
池田北豊島郵便局	豊島北2丁目1-13	761-8700
池田細河郵便局	中川原町144-3	753-8321
池田五月丘郵便局	五月丘1丁目7-2	752-2233
池田鉢塚郵便局	鉢塚3丁目3-3	761-1110
池田畑郵便局	畑1丁目3-18	752-2020
池田栄本町郵便局	栄本町6-27	752-2800
池田石橋四郵便局	石橋4丁目10-27	761-6666
池田宇保郵便局	宇保町11-15	752-3304
池田井口堂郵便局	井口堂2丁目5-16	762-6464
池田石橋郵便局	石橋1丁目4-20	761-8050
池田伏尾台郵便局	伏尾台5丁目8-1	752-1137
大阪教育大学附属池田小学校	緑丘1丁目5-1	761-3591
大阪教育大学附属池田中学校	緑丘1丁目5-1	761-8690
大阪教育大学附属高等学校池田校舎	緑丘1丁目5-1	761-8473
池田市社会福祉協議会	城南3丁目1-40	751-0421
(財)池田市公共施設管理公社	綾羽2丁目7-1	754-2322
特別養護老人ホーム伏尾荘	伏尾町12-1	754-2901

施設名	所在地	電話
特別養護老人ホームほほえみの園	建石町8-10	751-9494
特別養護老人ホーム古江台ホール	古江町18-2	754-6541
特別養護老人ホームポプラ	東山町555-1	754-0705
(社)池田市シルバー人材センター	菅原町1-18	754-1980
(財)いけだ市民文化振興財団	栄町1-1	750-3333
独立行政法人 産業技術総合研究所関西センター	緑丘1丁目8-31	751-9601
池田市再開発ビル(株)	菅原町3-1-301	753-5661
池田駅南開発(株)	呉服町1-1	752-3711
豊中・池田ケーブルネット(株)	石橋2丁目1-1	763-1612
関西電力池田営業所	上池田1丁目1-16	752-5070
阪急電鉄池田駅	栄町1-1	-
阪急電鉄石橋駅	石橋2丁目18-1	761-1179
阪急バス池田案内所	栄町2-1	751-2552
池田商工会議所	城南1丁目1-1	751-3344
(社)池田青年会議所	城南1丁目1-1	751-8175
細河園芸センター(細河園芸農協)	中川原町448-1	751-6839
大阪北部農業協同組合 神田支店	神田2丁目3-19	751-8661
大阪北部農業協同組合 細河支店	中川原町331-1	751-2668
宣真高等学校	荘園2丁目3-12	761-8801
(財)逸翁美術館	栄本町12-27	751-3865
(財)阪急学園池田文庫	栄本町12-1	751-3185
宣真幼稚園	天神1丁目1-41	762-2864
室町幼稚園	室町7-4	751-4029
池田五月山教会幼稚園	五月丘2丁目7-19	751-5130
池田旭丘幼稚園	旭丘1丁目9-21	751-8152
亀之森幼稚園	住吉2丁目3-18	761-8293
石橋文化幼稚園	石橋2丁目12-12	762-0020
カトリック聖マリア幼稚園	満寿美町9-26	751-4428
友星幼稚園	伏尾台2丁目11	751-1828
細河保育園	東山町312	753-3380
さつき保育園	城南2丁目4-20	751-6830
ふしお台保育所	伏尾台1丁目37	751-1797
中央保育園	上池田2丁目2-34	751-8160
天神保育園	天神1丁目1-13	761-3887
住吉保育園	住吉1丁目5-8	761-1264
はたの保育園	畑1丁目20-1	753-3314
自由自在姫室保育園	姫室町10-1	754-0084
(社)池田芽ばえ福祉会 障害者授産施設 東山作業所	東山町589	752-0003