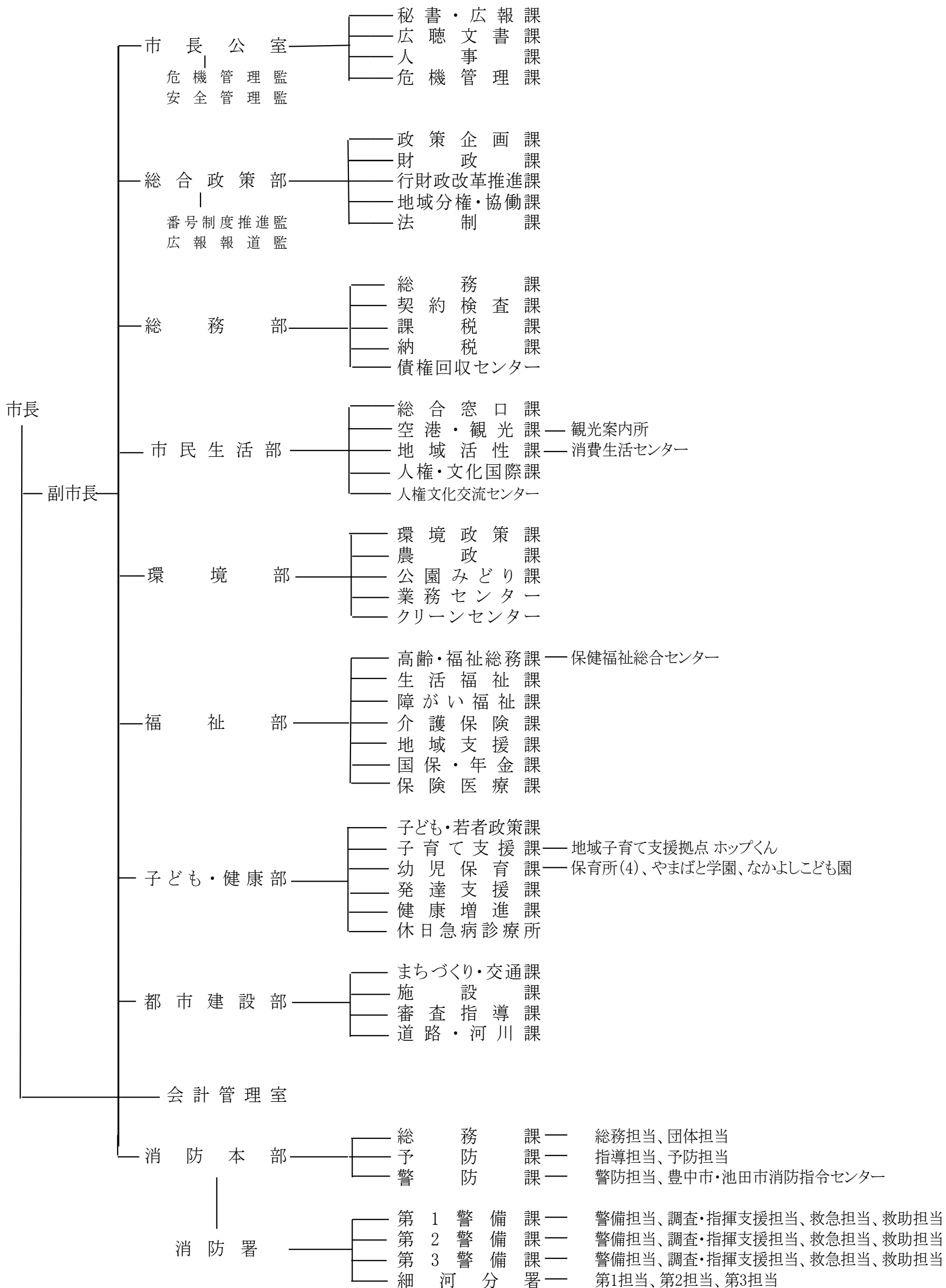
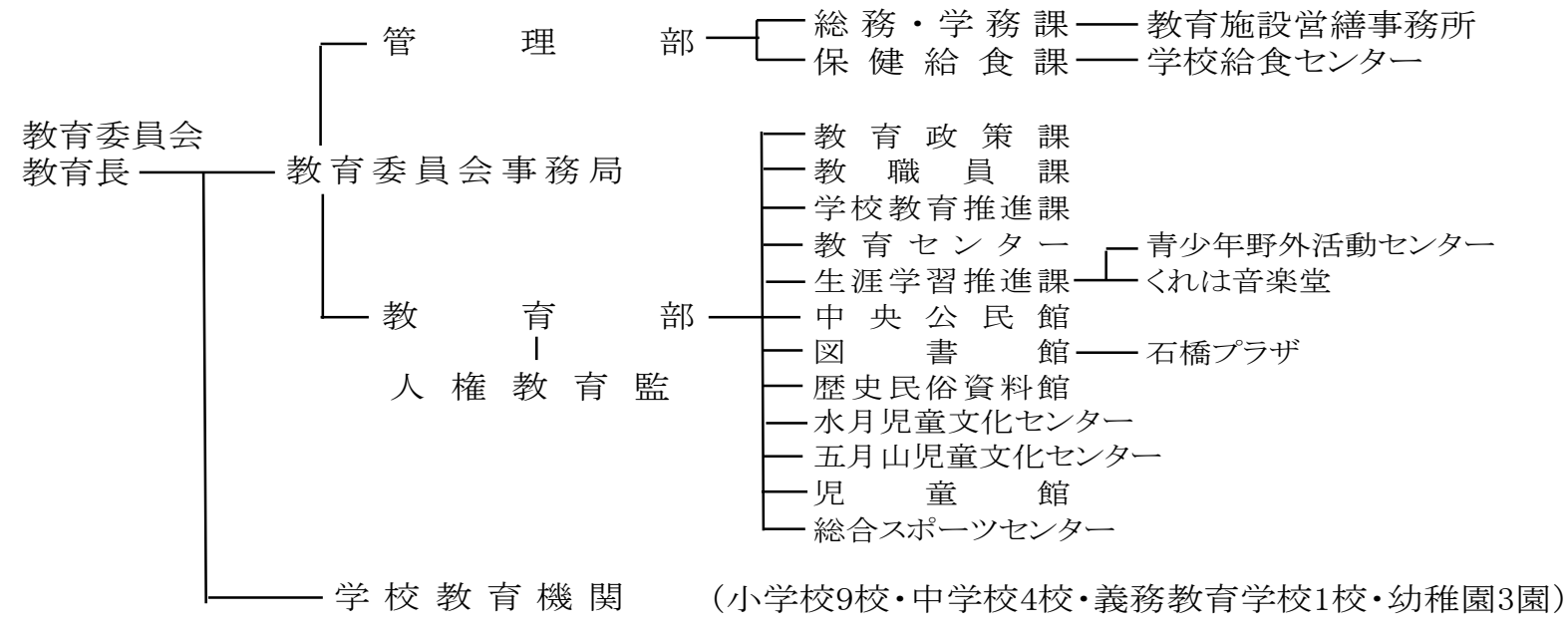
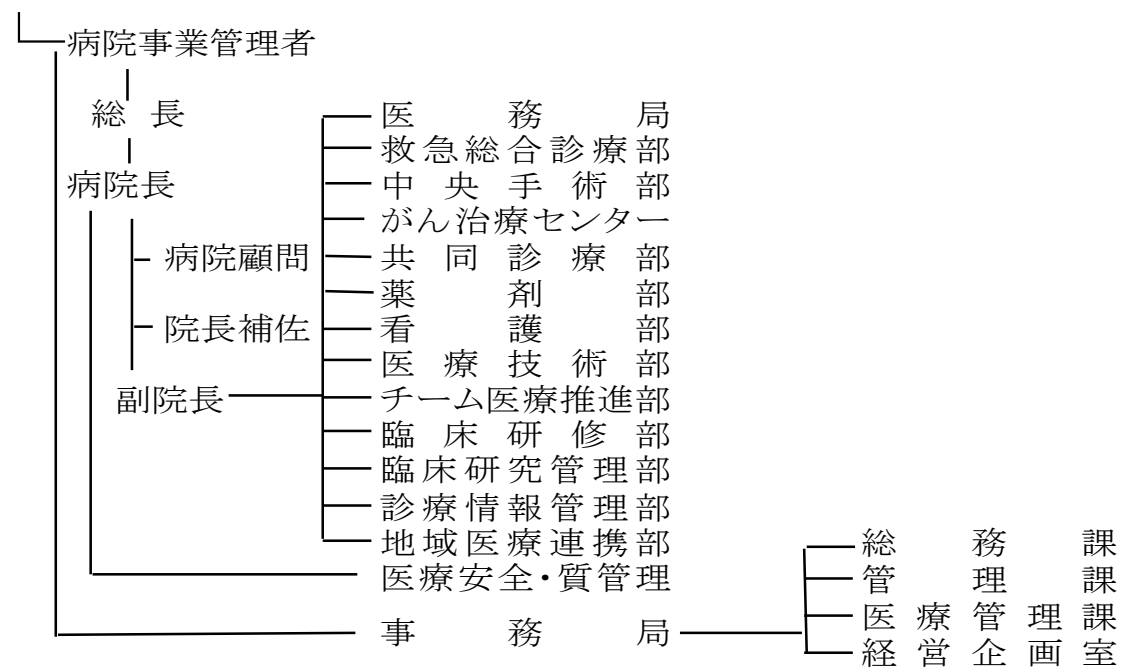
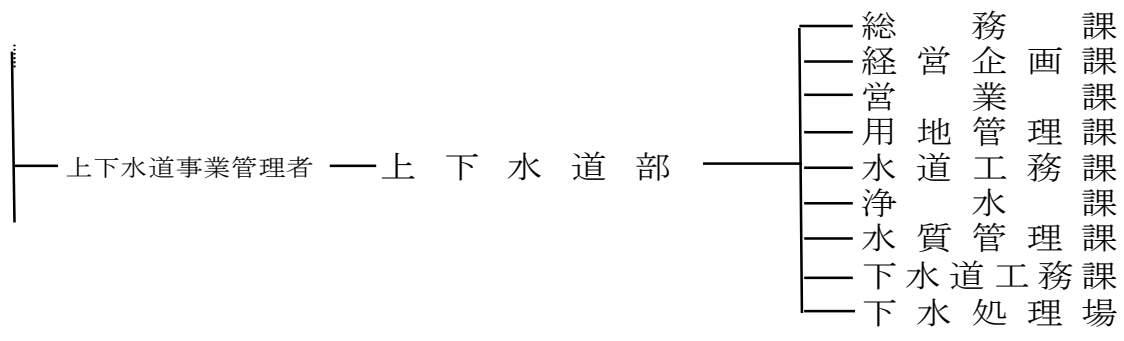


付 録

池田市行政事務機構図

(平成30年4月1日)





- 選挙管理委員会 — 選挙管理委員会事務局
- 監査委員会 — 監査委員会事務局
- 公平委員会
- 農業委員会 — 農業委員会事務局
- 固定資産評価審査委員会

市議会 — 議会事務局

大阪府からの権限移譲事務に対応する課	
市民生活部	広域人権課(箕面市分担) 広域商工課(箕面市分担)
環境部	広域環境保全課(池田市分担) 広域風致緑政課(池田市分担)
福祉部	広域福祉課(集中処理)
子ども・健康部	広域子育て支援課(箕面市分担) 広域学校生活支援課(箕面市分担)
都市建設部	広域幼児育成課(箕面市分担) 広域住宅課(池田市分担) 広域まちづくり課(池田市分担) 広域指導課(池田市分担) 広域公園みどり課(箕面市分担)

主な公共機関一覧

施設名	所在地	電話
(市の機関)		
池田市役所	城南1丁目1-1	752-1111
池田市上下水道庁舎	大和町1-10	752-1111
市民文化会館	天神1丁目7-1	761-8811
ギャラリーいけだ	栄町1-1	750-3333
池田市消防本部(署)	八王寺1丁目2-1	751-0119
消防署細河分署	東山町1-6	751-7141
市立池田病院	城南3丁目1-18	751-2881
休日急病診療所	城南3丁目1-18	752-1551
中央公民館	菅原町1-1	754-6299
図書館	呉服町1-1(サンシティ池田3F)	751-2508
歴史民俗資料館	五月丘1丁目10-12	751-3019
石橋プラザ	石橋2丁目1-1	760-2383
上方落語資料展示館(落語みゅーじあむ)	栄本町7-3	753-4440
池田市観光案内所	満寿美町2-7	737-7290
総合スポーツセンター	荘園2丁目7-30	761-5137
五月山体育館	綾羽2丁目7-1	754-3336
夫婦池公園テニスコート	八王寺2丁目2-1	751-1400
人権文化交流センター	古江町523-1	752-6395
児童館	古江町421	752-1723
五月山児童文化センター	綾羽2丁目5-9	752-6301
水月児童文化センター	鉢塚3丁目6-1	761-9233
学校給食センター	大和町1-5	751-8311
教育センター	城山町3-45	751-4971
池田市立くれば音楽堂	姫室町10-1	-
カルチャープラザ	天神1丁目9-3	762-7777
保健福祉総合センター	城南3丁目1-40(管理事務所)	754-6010
国際交流センター	城南3丁目1-40(保健福祉総合センター内)	754-7588
敬老会館	旭丘3丁目2-1	762-1018
養護老人ホーム(白寿荘)	旭丘3丁目2-2	761-8900
やまばと学園	旭丘1丁目1-10	762-3218
病後児保育所	城南3丁目1-18(市立池田病院内)	754-6626
くすのき学園	五月丘1丁目9-12	753-8558
消費生活センター	菅原町3-1(ステーションNビル3F)	753-5555
地域就労支援センター	栄本町9-1(コミュニティセンター内)	751-0574
男女共生サロン	栄本町9-1(コミュニティセンター内)	754-2891
公益活動促進センター(いけだNPOセンター)	栄本町1-8	750-5133
3R推進センター(エコミュージアム)	栄本町1-8	752-7711
いけだピアまるセンター	新町2-14	754-6241
五月山公園事務所	綾羽2丁目5-33	751-1005
五月山動物園	綾羽2丁目5-33	752-7082
五月山霊園事務所	畑3丁目5-3	752-9533
水月公園事務所	鉢塚3丁目6-1	762-7532

施設名	所在地	電話
城跡公園事務所	城山町3-46	753-2767
猪名川運動公園事務所	桃園2丁目1782-1	753-8848
都市緑化植物園	五月丘5丁目2-5	752-7082
下水処理場	ダイハツ町3-1	751-8577
施設管理センター	神田4丁目19-8	751-8761
業務センター	桃園2丁目3-1	752-5580
クリンセンター	桃園2丁目3-2	751-0501
古江浄水場	古江町160	751-8158
葬祭場	桃園2丁目2-5	751-3588
コミュニティセンター	栄本町9-1	751-5983
伏尾台コミュニティセンター 第1会館	伏尾台3丁目4-3	751-5938
伏尾台コミュニティセンター 第2会館	伏尾台1丁目188	753-6563
(共同利用施設)		
神田会館	神田3丁目5-16	752-9968
豊島南会館	豊島南1丁目8-5	761-9840
住吉会館	住吉2丁目3-24	761-9841
石橋会館	石橋4丁目6-2	761-9848
秦野会館	旭丘1丁目9・G-101	752-9827
呉服会館	呉服町11-1	751-5969
豊島北会館	豊島北1丁目7-17	761-9731
池田会館	新町1-8	751-5879
早苗の森会館	神田4丁目7-2	752-9887
井口堂北会館	井口堂1丁目6-4	761-9704
神田北会館	神田1丁目28-27	751-9947
宇保会館	宇保町5-17	752-9935
城南会館	城南1丁目8-22	752-9970
空港会館	空港1丁目11-4	06-6843-7466
鉢塚会館	鉢塚2丁目8-5	762-5305
五月丘会館	五月丘2丁目4-1	751-5951
脇塚会館	神田2丁目18-32	751-5859
桃園会館	桃園1丁目9-12	751-5821
上池田会館	上池田1丁目9-19	751-5898
旭丘会館	旭丘3丁目7-13	761-9928
渋谷会館	渋谷3丁目3-18	751-5918
天神会館	天神2丁目2-13	761-9936
荘園会館	荘園1丁目7-13	761-9886
南畑会館	畑1丁目7-4	751-5802
花園会館	旭丘1丁目1-10	761-9888
石橋北会館	石橋2丁目4-16	761-9919
石橋駅前会館	石橋1丁目23-6	761-9918
姫室・室町会館	姫室町3-1	752-9982

施設名	所在地	電話
池田駅前北会館	菅原町3-1-305	753-5661
池田駅前南会館	呉服町1-1-211	751-3711
(保 育 所 ・ 園)		
石橋保育所	井口堂3丁目4-35	762-2736
古江保育所	古江町4	753-9100
呉服保育所	神田1丁目2-13	753-9111
五月丘保育所	五月丘3丁目2-14	753-2875
なかよしこども園	石橋4丁目6-1	761-6751
(幼 稚 園)		
さくら幼稚園	大和町1-4	751-3513
あおぞら幼稚園	畑1丁目1-1	751-9554
ひかり幼稚園	神田2丁目4-1	752-0414
なかよしこども園	石橋4丁目6-1	761-6751
(小 学 校)		
池田小学校	大和町1-4	751-2900
秦野小学校	畑1丁目1-1	751-4549
北豊島小学校	豊島北2丁目12-1	761-8110
呉服小学校	姫室町10-1	751-4364
石橋小学校	井口堂3丁目3-30	761-8500
五月丘小学校	五月丘2丁目3-1	751-4200
石橋南小学校	石橋4丁目6-1	761-6768
緑丘小学校	緑丘2丁目5-12	753-2876
神田小学校	神田2丁目4-1	753-1060
細郷小学校	伏尾台3丁目14	751-0731
(中 学 校)		
池田中学校	上池田1丁目6-17	751-4187
渋谷中学校	五月丘4丁目1-1	751-1447
北豊島中学校	豊島北1丁目1-1	761-8427
石橋中学校	井口堂3丁目6-1	761-3451
細郷中学校	伏尾台3丁目14	751-0731
(府 の 機 関)		
豊能府税事務所	城南1丁目1-1	752-4111
大阪府北部農業共済組合豊能支所	城南1丁目1-1	753-8175
池田土木事務所	城南1丁目1-1	752-4111
池田子ども家庭センター	満寿美町9-17	751-2858
池田保健所	満寿美町3-19	751-2990
池田警察署	大和町1-1	753-1234
府立池田高等学校	旭丘2丁目2-1	761-1131
府立渋谷高等学校	畑4丁目1-1	751-2895
府立園芸高等学校	八王寺2丁目5-1	761-8830
府立軽費老人ホーム(万寿荘)	井口堂3丁目4-1	761-6153

施設名	所在地	電話
(国 の 機 関)		
豊能税務署	城南2丁目1-8	751-2441
池田公共職業安定所	栄本町12-9	751-2595
<small>国土交通省</small>		
近畿地方整備局猪名川工事事務所	上池田2丁目2-39	751-1111
大阪法務局池田出張所	満寿美町9-25	751-3342
池田簡易裁判所	満寿美町8-7	751-2049
(そ の 他 の 機 関)		
池田郵便局	城南2丁目1-1	751-3903
大阪教育大学附属池田小学校	緑丘1丁目5-1	761-3591
大阪教育大学附属池田中学校	緑丘1丁目5-1	761-8690
大阪教育大学附属高等学校池田校舎	緑丘1丁目5-1	761-8473
(社福)池田市社会福祉協議会	城南3丁目1-40	751-0421
(一財)池田みどりスポーツ財団	菅原町3番1号	754-2322
特別養護老人ホームハートフルふしお	伏尾町12-1	754-2901
特別養護老人ホームほほえみの園	建石町8-10	751-9494
特別養護老人ホーム古江台ホール	古江町18-2	754-6541
特別養護老人ホームポプラ	東山町555-1	754-0705
特別養護老人ホームハートフルこうだ	神田2丁目6-7	750-0810
特別養護老人ホームオレンジ池田	井口堂2丁目4-6	760-0003
(公社)池田市シルバー人材センター	八王寺1丁目7-5	754-1980
(一財)いけだ市民文化振興財団	栄町1-1	750-3333
<small>国立研究開発法人</small>		
産業技術総合研究所関西センター	緑丘1丁目8-31	751-9606
池田市再開発ビル(株)	菅原町3-1-301	753-5661
池田駅南開発(株)	呉服町1-1	752-3711
関西電力池田営業所	上池田1丁目1-16	080-0777-8015 コールセンター
阪急電鉄交通ご案内センター		0570-089-500 コールセンター
阪急バス池田案内所	栄町2-1	751-2552
池田商工会議所	城南1丁目1-1	751-3344
(一社)池田青年会議所	城南1丁目1-1	751-8175
細河園芸センター(細河園芸農協)	中川原町448-1	751-6839
大阪北部農業協同組合 細河支店	中川原町331-1	751-2668
大阪北部農業協同組合 池田支店	上池田2丁目1-7	750-2127
宣真高等学校	荘園2丁目3-12	761-8801
小林一三記念館	建石町7-17	751-3865
(公財)阪急文化財団 逸翁美術館	栄本町12-27	751-3865
(公財)阪急文化財団 池田文庫	栄本町12-1	751-3185
カップヌードルミュージアム大阪池田	満寿美町8-25	752-3484

施設名	所在地	電話
宣真認定こども園	天神1丁目1-41	762-2864
ひめむろこども園	姫室町10-1	754-0084
亀之森幼稚園かめのもり乳児園	住吉2丁目3-18	761-8293
さつきこども園	城南2丁目4-20	751-6830
室町幼稚園	室町7-4	751-4029
池田五月山教会幼稚園	五月丘2丁目7-19	751-5130
池田旭丘幼稚園	旭丘1丁目9-21	751-8152
石橋文化幼稚園	石橋2丁目12-12	762-0020
カトリック聖マリア幼稚園	満寿美町9-26	751-4428
友星幼稚園	伏尾台2丁目11	751-1828
細河保育園	東山町312	753-3380
ふしお台保育所	伏尾台1丁目37	751-1797
中央保育園	上池田2丁目2-34	751-8160
天神保育園	天神1丁目1-13	761-3887
はたの保育園	畑1丁目20-1	753-3314
住吉保育園	住吉1丁目5-8	761-1264
緑丘保育園	緑丘2丁目5-15	751-3319
こうせい保育園	宇保町9-7	753-6300
きらきら保育園	室町7-7	754-1820
わくわく保育園	石橋2丁目12-11	760-5075
荘園保育園	荘園1丁目12-6	761-5353
ぞうさん保育園	緑丘2丁目6-20	747-4697
社会福祉法人池田めばえ福社会 障害者授産施設 東山作業所	東山町589	752-0003

広域避難地

平成28年8月1日現在

名称	所在地	有効面積(m ²)	避難可能人数	備考
渋谷高校周辺	畑4丁目	7,000	3,500	
緑丘地区	緑丘1丁目	10,500	5,250	附属小・中・高校
猪名川運動公園	桃園1・2丁目 神田4丁目	72,000	36,000	
園芸高校周辺	八王寺2丁目	14,500	7,250	運動場 実習地等
五月山公園	綾羽2丁目、新町、城山町	7,300	3,650	緑楓台ならびに広場一帯・城跡公園

一時避難地

小学校区	名称	有効面積(m ²)	避難可能人数(人)
池田	池田小学校	7,467	1,200
	辻ヶ池公園	3,500	580
	池田駅前公園	1,387	230
秦野	秦野小学校	8,498	1,400
	府立池田高校	16,164	2,650
北豊島	北豊島小学校	5,876	950
	北豊島中学校	10,944	1,550
	宣真高校	12,876	2,100
呉服	呉服小学校	7,530	1,250
	桃園公園	1,242	621
石橋	石橋小学校	5,606	700
	石橋中学校	9,256	1,500
	石橋公園	1,023	170
	豊島野公園	3,886	640
五月丘	五月丘小学校	5,685	900
	渋谷中学校	10,416	1,700
	池田中学校	10,524	1,750
	横岡公園	568	90
	塩塚公園	2,400	400
石橋南	石橋南小学校	8,513	1,400
	石橋前池公園	402	60
	石橋駅前公園	3,674	610
神田	神田小学校	6,698	1,150
緑丘	緑丘小学校	9,188	1,500
	水月公園	3,372	550
細郷	古江公園	977	488

指定避難所(一時滞在可能な施設)

指定避難所	所在地	電話番号	避難可能人数(人)
池田小学校	大和町1-4	751-2900	560
旧細河小学校	中川原町498	751-2366	510
秦野小学校	畑1丁目1-1	751-4549	680
北豊島小学校	豊島北2丁目12-1	761-1297	720
呉服小学校	姫室町10-1	751-4364	670
石橋小学校	井口堂3丁目3-30	761-8500	530
五月丘小学校	五月丘2丁目3-1	751-4200	530
石橋南小学校	石橋4丁目6-1	761-6768	590
緑丘小学校	緑丘2丁目5-12	753-2876	670
神田小学校	神田2丁目4-1	753-1060	650
旧伏尾台小学校	伏尾台2丁目11	751-3473	670
細郷小学校・中学校	伏尾台3丁目14	751-0731	640

福祉避難所

福祉避難所	所在地	電話番号	避難可能人数(人)
保健福祉総合センター	城南3丁目1-40	754-6010	399
中央公民館	菅原町1-1	754-6299	427

指定緊急避難場所

平成28年8月1日現在

名称	所在地	電話番号	避難可能人員	避難可能な災害種別		
				地震	洪水	土砂災害
池田小学校	大和町1-4	751-2900	560	○	○	○
旧細河小学校	中川原町498	751-2366	510	○	○	△
秦野小学校	畑1丁目1-1	751-4549	680	○	○	○
北豊島小学校	豊島北2丁目12-1	761-1297	720	○	△	○
呉服小学校	姫室町10-1	751-4364	670	○	△	○
石橋小学校	井口堂3丁目3-30	761-8500	530	○	○	○
五月丘小学校	五月丘2丁目3-1	751-4200	530	○	○	○
石橋南小学校	石橋4丁目6-1	761-6768	590	○	○	○
緑丘小学校	緑丘2丁目5-12	753-2876	670	○	○	○
神田小学校	神田2丁目4-1	753-1060	650	○	△	○
旧伏尾台小学校	伏尾台2丁目11	751-3473	670	○	○	○
池田中学校	上池田1丁目6-17	751-4187	750	○	○	○
渋谷中学校	五月丘4丁目1-1	751-1447	830	○	○	×
北豊島中学校	豊島北1丁目1-1	761-1563	780	○	△	○
石橋中学校	井口堂3丁目6-1	761-3451	620	○	○	○
細郷小学校・中学校	伏尾台3丁目14	751-0731	640	○	○	○
池田高校	旭丘2丁目2-1	761-1131	1,020	○	○	○
渋谷高校	畑4丁目1-1	751-2895	1,070	○	○	×
池田北高校	伏尾台2丁目12	752-8240	1,180	○	○	×
園芸高校	八王寺2丁目5-1	761-8830	1,000	○	△	○
宣真高校	荘園2丁目3-12	761-8801	1,250	○	△	○
伏尾台コミセン第1会館	伏尾台3丁目4-3	751-5938	80	○	○	○
細河コミュニティセンター	東山町617-1		80	○	×	×
池田会館	新町1-8	751-5879	90	×	△	○
コミュニティセンター	栄本町9-1	751-5983	210	○	○	○
上池田会館	上池田1丁目9-19	751-5898	80	×	○	○
城南会館	城南1丁目8-22	752-9970	70	×	○	○
桃園会館	桃園1丁目9-12	751-5821	70	×	○	○
呉服会館	呉服町11-1	751-5969	80	×	△	○
姫室・室町会館	姫室町3-1	752-9982	100	○	△	○
宇保会館	宇保町5-17	752-9935	80	×	○	○
神田北会館	神田1丁目28-27	751-9947	90	×	○	○
脇塚会館	神田2丁目18-32	751-5859	70	×	△	○
北神田会館	神田2丁目21-28		20	○	×	○
神田会館	神田3丁目5-16	752-9968	90	×	×	○
中之嶋会館	神田3丁目8-12		20	○	×	○
河原島会館	神田3丁目5-21		20	○	×	○
早苗の森会館	神田4丁目7-2	752-9887	80	×	△	○
宮之原会館	神田4丁目10-10		20	○	△	○
五月丘会館	五月丘2丁目4-1	751-5951	70	×	○	×
渋谷会館	渋谷3丁目3-18	751-5918	90	×	○	×
南畑会館	畑1丁目7-4	751-5802	90	○	○	○
畑会館	畑3丁目15-20	752-9866	60	×	○	×
下渋谷会館	渋谷1丁目8-12		30	×	○	○
鉢塚会館	鉢塚2丁目8-5	762-5305	70	×	○	○
才尊会館	鉢塚2丁目8-3		60	×	○	○
天神会館	天神2丁目2-13	761-9936	90	×	△	○
荘園会館	荘園1丁目7-13	761-9886	50	○	○	○
旭丘会館	旭丘3丁目7-13	761-9928	90	×	○	×
花園会館	旭丘1丁目1-10	761-9888	80	○	○	○
秦野会館	旭丘1丁目9. G101	752-9827	80	×	○	○
石橋会館	石橋4丁目6-2	761-9848	110	×	○	○
石橋駅前会館	石橋1丁目23-6	761-9918	70	○	○	○
石橋北会館	石橋2丁目4-16	761-9919	80	○	△	○
井口堂北会館	井口堂1丁目6-4	761-9704	70	×	○	○
住吉会館	住吉2丁目3-24	761-9841	100	×	○	○
空港会館	空港1丁目11-4	06-6843-7466	80	×	○	○
豊島北会館	豊島北1丁目7-17	761-9731	90	×	△	○
きたてしまプラザ	豊島北2丁目2-18	761-8230	70	×	△	○
豊島南会館	豊島南1丁目8-5	761-9840	110	×	△	○
伏尾会館	伏尾町11-8		50	×	○	×
吉田会館	吉田町227		50	○	○	×
東山会館	東山町425-1		40	○	○	△
中川原会館	中川原町6-57		70	×	○	×
古江町自治会館	古江町72		40	×	○	△
市民文化会館	天神1丁目7-1	761-8811	140	○	○	○
図書館	五月丘1丁目10-12	751-2508	170	×	○	○
児童館	古江町421	752-1723	70	×	○	○
人権文化交流センター	古江町523-1	752-6395	120	○	○	○
総合スポーツセンター	荘園2丁目7-30	761-5137	740	×	△	○
五月山体育館	綾羽2丁目7-1	754-3336	530	○	○	△
カルチャープラザ	天神1丁目9-3	761-0438	150	○	△	○
大阪北部農協細河支店	中川原町331-1	751-2668	220	×	△	×