

(仮称)池田市立多世代交流施設新築工事

(仮称)池田市立多世代交流施設新築電気設備工事

(仮称)池田市立多世代交流施設新築機械設備工事

工事概要

建築工事

電気設備工事

機械設備工事

工事項目

1. 直接仮設工事

2. 土工事

3. 地業工事

4. 鉄筋工事

5. コンクリート工事

6. 型枠工事

7. 鉄骨工事

8. 防水工事

9. タイル工事

10. 木工事

11. 屋根及びとい工事

12. 金属工事

13. 左官工事

14. 建具工事

15. 塗装工事

16. 内外装工事

17. ユニット及びその他工事

18. 屋外付帯工事

19. 発生材処理

工事項目

1. 電灯設備工事

2. 動力設備工事

3. 受変電設備工事

4. 構内情報通信網設備工事

5. 構内交換設備工事

6. 映像・音響設備工事

7. 拡声設備工事

8. 誘導支援設備工事

9. 監視カメラ設備工事

10. 防犯・入退室管理設備工事

11. 自動火災報知設備工事

12. 構内配電線路工事

13. 構内通信線路工事

工事項目

1. 空気調和設備工事

2. 換気設備工事

3. 衛生器具設備工事

4. 給水設備工事

5. 排水設備工事

6. 給湯設備工事

建物概要

多世代交流施設

用途 地域集会施設、老人福祉センター

構造 鉄骨造

規模 地上1階

面積表

敷地面積：5,271.50㎡

棟別 延床面積一覧表 (㎡)				
	多世代交流棟	陶芸棟	バイク・駐輪場	駐輪場
1階	1593.40	20.15	41.85	41.85
延床面積合計				1697.25

棟別 建築面積一覧表 (㎡)				
	多世代交流棟	陶芸棟	バイク・駐輪場	駐輪場
1階	1677.55	20.15	22.83	22.83
建築面積合計				1743.36

付近見取図

工事名称

(仮称)池田市立多世代交流施設新築工事

図面名称

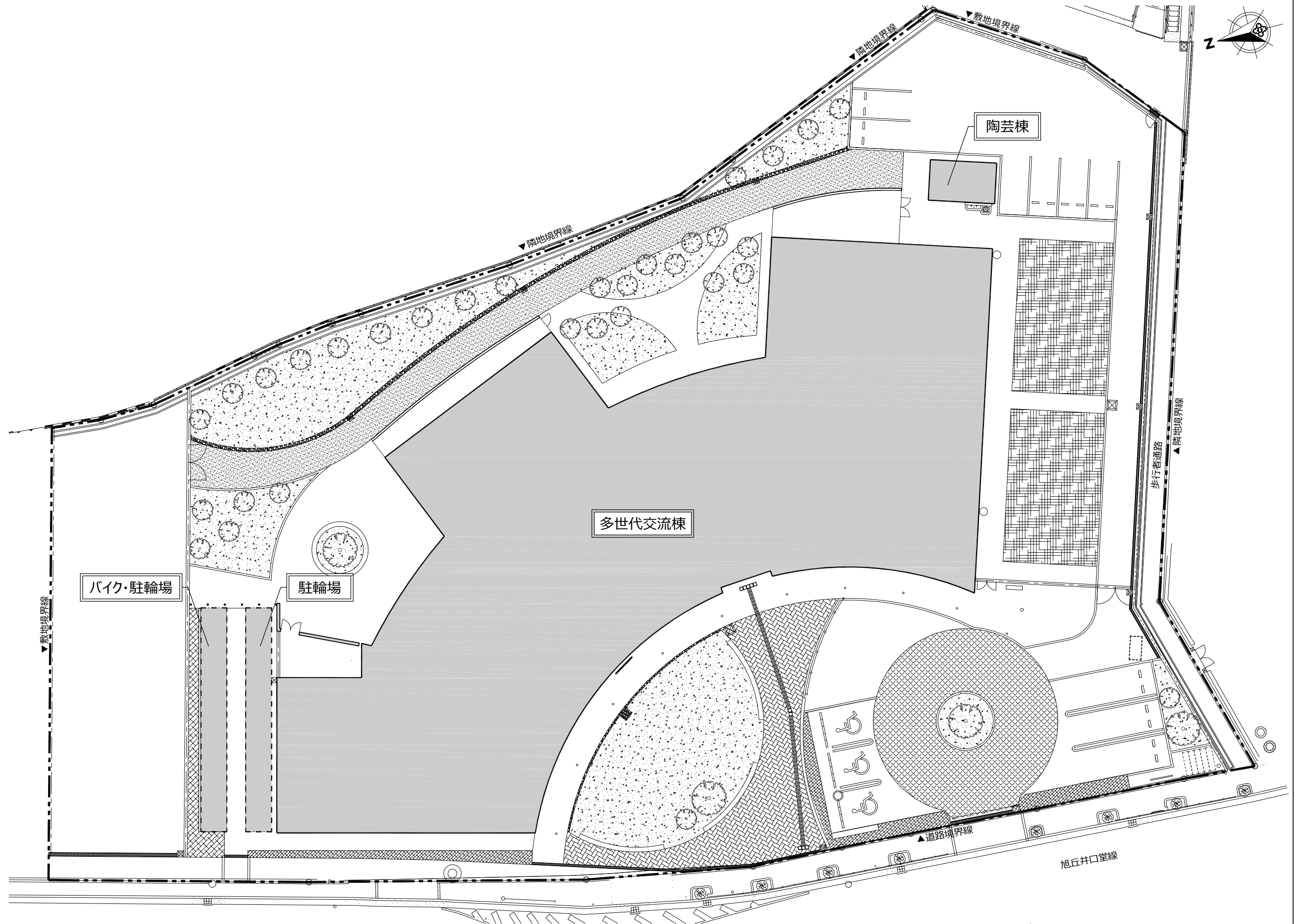
工事概要・付近見取図

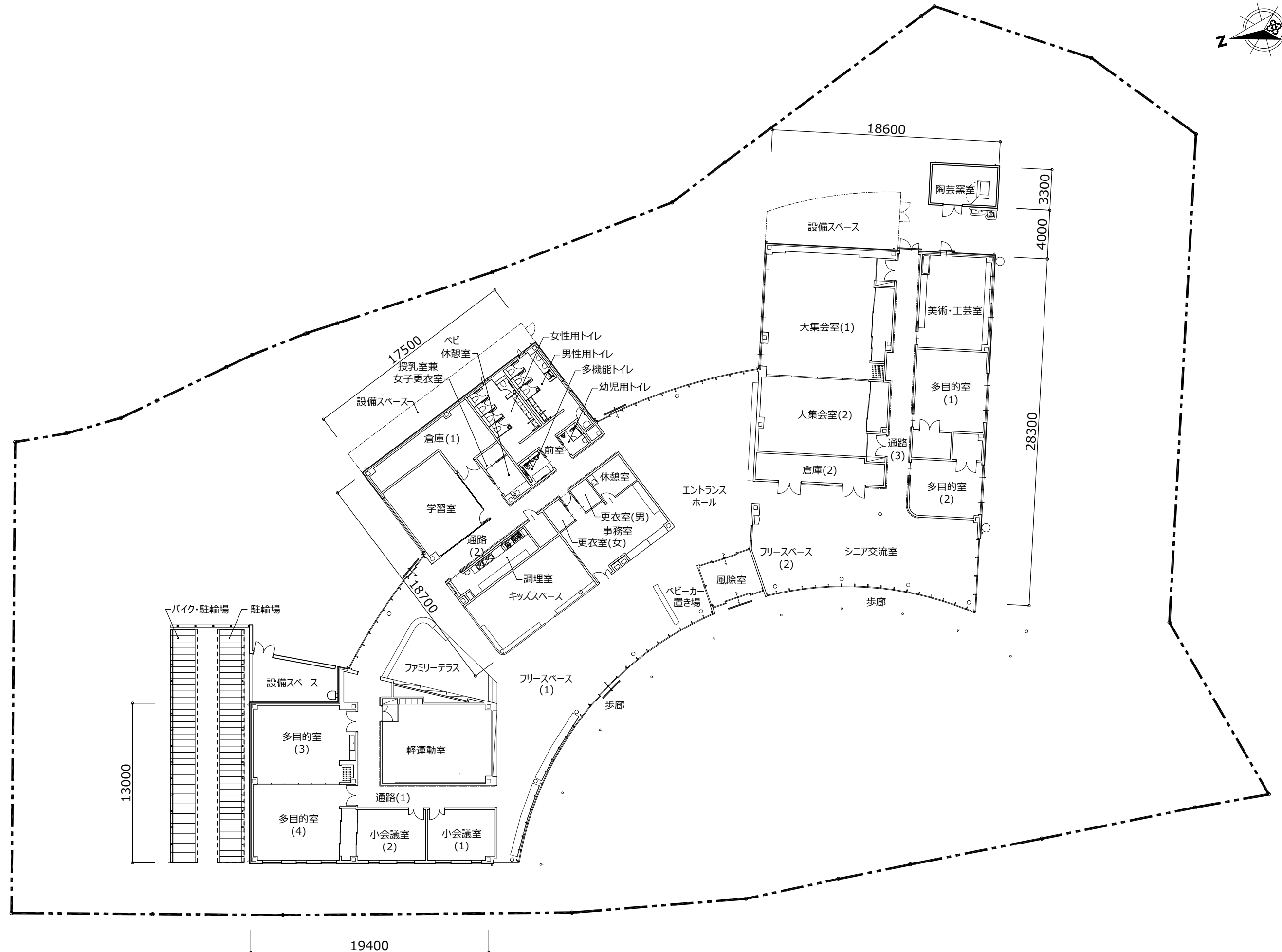
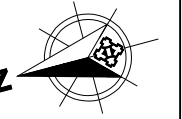
縮尺

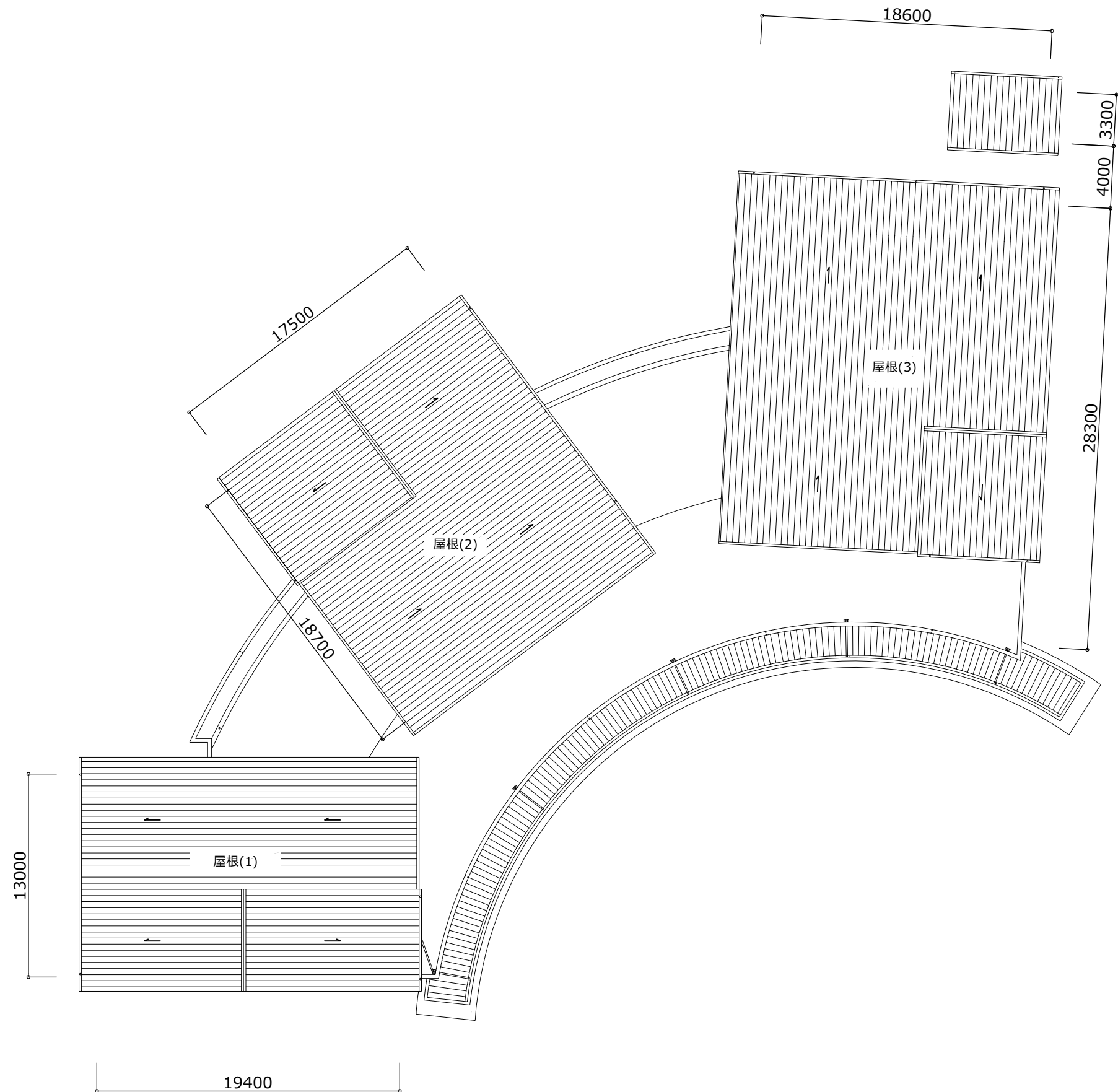
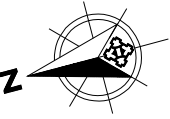
1/2000

図面番号

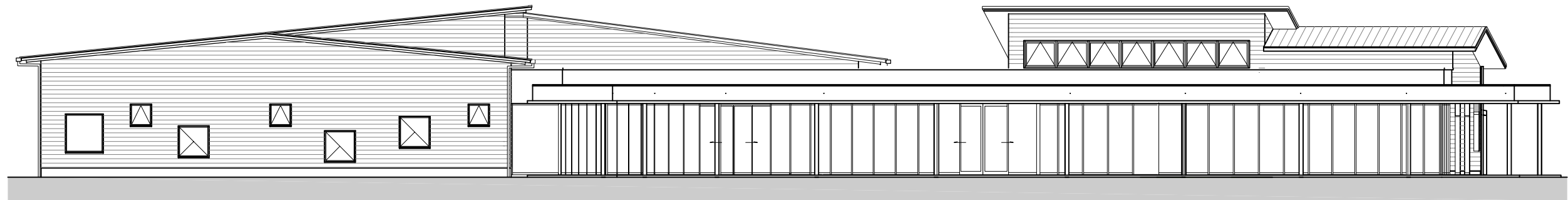
1/6







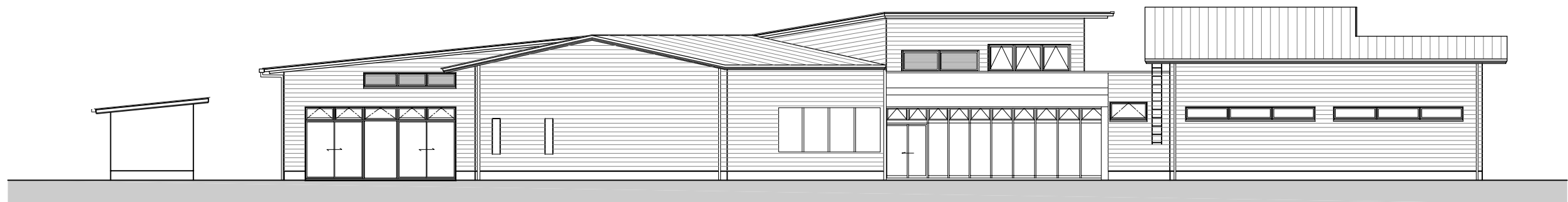
工事名称	(仮称)池田市立多世代交流施設新築工事	図面名称	屋根伏図	縮尺	1/300	図面番号	4/6
------	---------------------	------	------	----	-------	------	-----



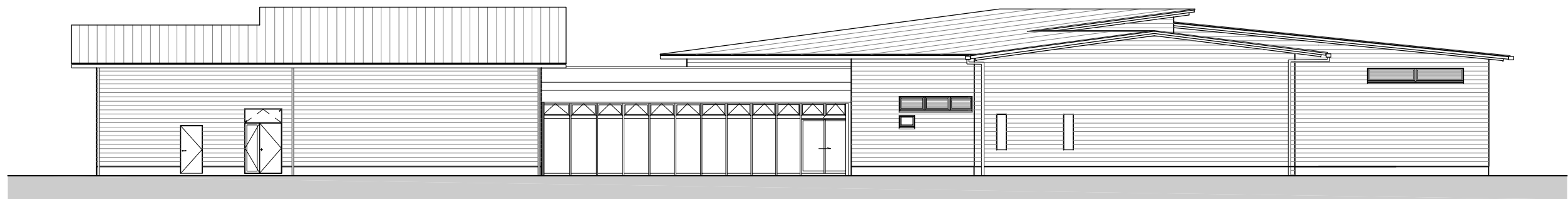
西立面图



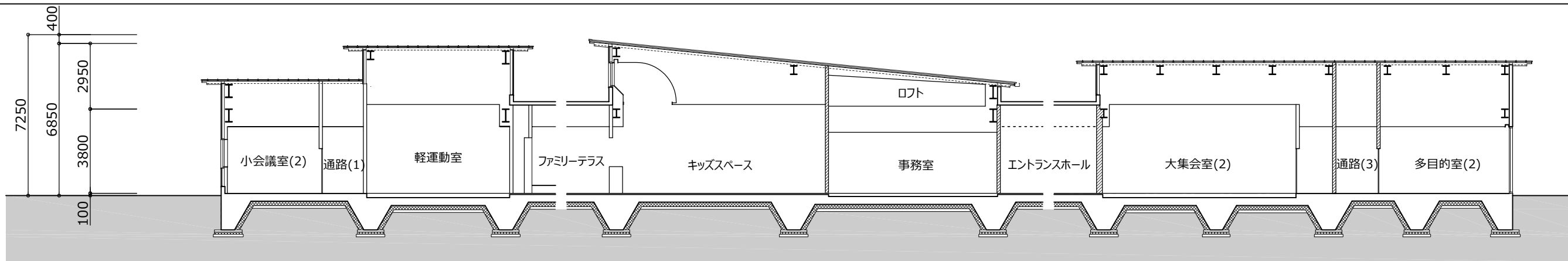
南立面图



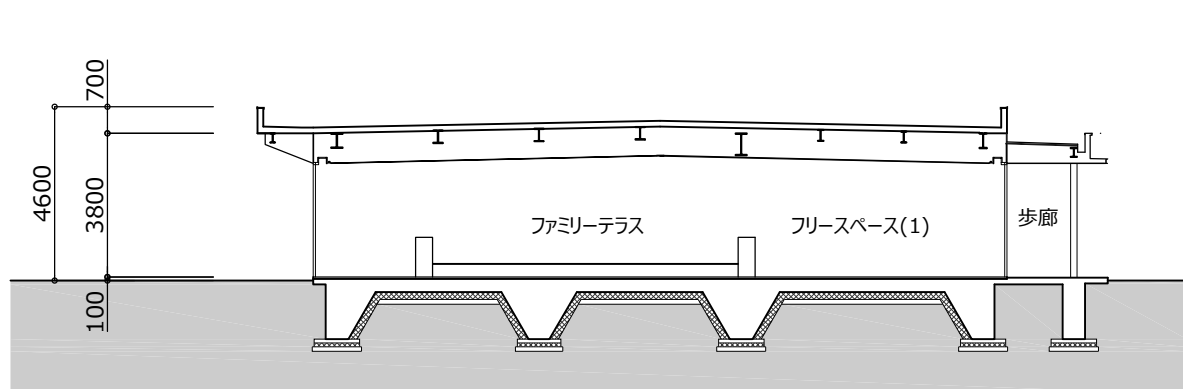
北立面图



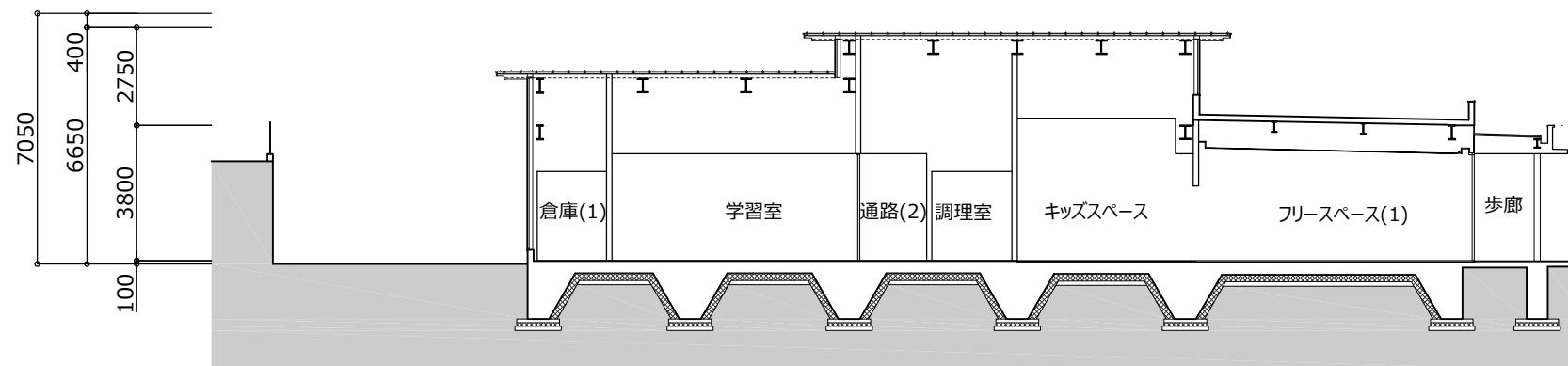
東立面图



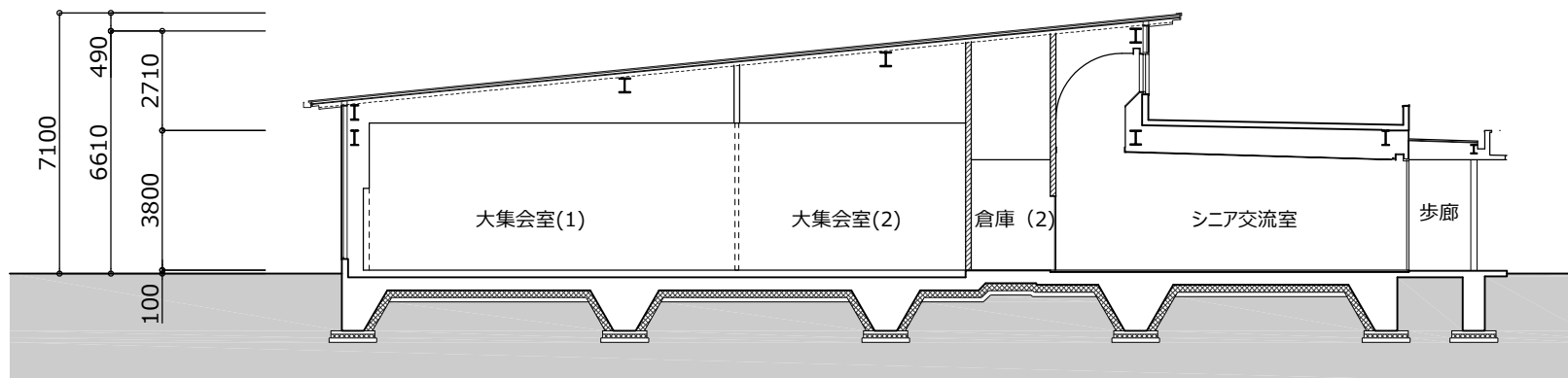
A-A'断面図



B-B'断面図



C-C'断面図



D-D'断面図

