

除去副食用

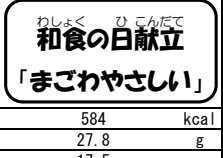
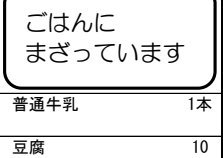
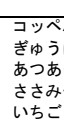
令和5年11月分 学校給食除去副食献立表

池田市教育委員会 池田市立学校給食センター

＜お願い＞アレルギーをお持ちの方は、使用している食品を必ずご確認ください。★印は除去食として代替調理した献立です。※揚げ物、焼き物は別に調理しています。

Main table with columns for days of the week (1-16) and rows for ingredients and nutritional values (kcal, protein, fat).

食育の日 新潟県 鶏汁. 新潟県国仲平野に位置する旧真野町の郷土料理です。10月の真野新町祭りの際に各家庭で作られるなど、おめでたい席には欠かせない料理です。タレかつ. タレかつは甘い醤油だれにくぐらせたとんかつのことです。新潟県では「タレかつ丼」としてご飯にのせたものが市民のソウルフードとして親しまれています。枝豆. 新潟県は、日本で一番多く枝豆がつくられています。つくっている種類も多く約40種類の品種を栽培しています。



今月の給食で使用している旬の食材

さつまいも、里芋、かぶ、白菜、細河大根、大根、れんこん、ごぼう、りんご、ししゃも

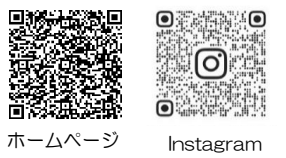
令和4年度 ふくまるアイデアメニューコンテスト 採用献立 (池田市内の中学生が考えたメニュー)

Table with columns for implementation date, school name, and menu name. Includes 'わかめと小松菜たっぷりスープ' and '焼きししゃも ひじきの煮物'.

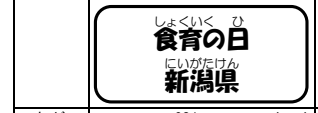
※給食で提供するために、内容を一部変更している場合があります。

お知らせ

加工食品等は、「学校給食用半製品の材料」に原材料を記載しています。アレルギーをお持ちの方は、必ずご確認ください。年間を通じて使用する調味料や加工食品等については、配合内容を一覧にして、各学校園に配布しています。必要とされる方は、学校園、もしくは、学校給食センターまでお申し出ください。...



ホームページ Instagram 毎日の献立をインターネットやインスタグラムで見ることが出来ます。



Summary table for nutritional values (kcal, protein, fat) for each day of the week.