

令和
7年度

池田市立
認定こども園(1号認定)

入園案内

こころゆたかに



たくましく

出願期間 10月1日(火)・2日(水)・3日(木)

公開代理抽選会 10月10日(木) ※任意参加

幼稚園型認定こども園

さくら幼稚園

幼稚園型認定こども園

あおぞら幼稚園

幼保連携型認定こども園

なかよしこども園

幼保連携型認定こども園

ひかりこども園

池田市・池田市教育委員会

施設紹介



さくら幼稚園



- 所在地 大和町1-4
- 電話 072-751-3513
- 教育目標 心豊かで、主体的・意欲的に行動できる子どもの育成を図る



あおぞら幼稚園



- 所在地 畑1丁目1-1
- 電話 072-751-9554
- 教育目標 心身ともに健康で、心豊かな子どもを育成する



なかよしこども園



- 所在地 石橋4丁目6-1
- 電話 072-761-6751
- 教育目標 心身ともに健康で、意欲のある心豊かな子どもを育てる



ひかりこども園





- 所在地 神田2丁目4-1
- 電話 072-752-0414
- 教育目標 心身ともに健やかで生きる力をもち、心豊かな子どもを育てる



園児募集要項



入園手続きについて

園名	さくら	あおぞら	なかよし	ひかり	
入園資格	市内に保護者とともに居住し、年齢が次に該当する幼児 ●3歳児 令和3（2021）年4月2日～令和4（2022）年4月1日生まれ ●4歳児 令和2（2020）年4月2日～令和3（2021）年4月1日生まれ ●5歳児 平成31（2019）年4月2日～令和2（2020）年4月1日生まれ				
募集人数	3歳児	20人	26人	募集なし	
	4歳児	0人	4人	18人	16人
出願期間	令和6（2024）年10月1日（火曜日）、2日（水曜日）、3日（木曜日）				
出願方法	 【さくら・あおぞら用申請フォーム】 https://logoform.jp/f/xg0Tl		 【なかよし・ひかり用申請フォーム】 https://logoform.jp/f/hC1A5		
相談・お問い合わせ	【入園手続きについて】 学務課（市役所5階） TEL：072-754-6291		【入園手続き・お子様の発達について】 幼児保育課（市役所4階） TEL：072-754-6208 ※お子さまの発達について →令和6年9月6日（金曜日）までに要相談		
	【お子様の発達について】 教育政策課（市役所5階） TEL：072-754-6294 ※令和6年9月20日（金曜日）までに要相談				

※途中入園及び5歳児の募集人数については、入園手続き担当課へお問い合わせください。

※書面での出願を希望する場合は、出願期間内に入園手続き担当課へお越しください。

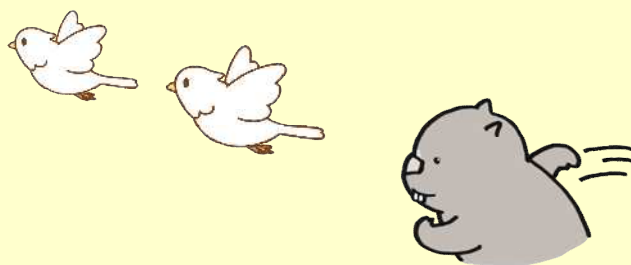
公開代理抽選会について

概要	応募者が募集人数を超えた場合は、市職員による公開代理抽選会を実施します。 立ち合 いをご希望の方のみ ご出席ください。
日時	令和6（2024）年10月10日（木曜日） 午後2時～（開場：午後1時30分）
場所	池田市中央公民館 2階 会議室A （池田市菅原町1番1号）
持ち物	電子申請の場合：送信完了メール（スマートフォン等で画面を提示してください） 書面申請の場合：入園願書受付票
その他	<ul style="list-style-type: none"> ・抽選は、さくら→あおぞら→なかよし→ひかりの順で実施します。 ・抽選の有無及び園ごとの抽選開始時刻（目安）については、10月4日（金曜日）に池田市ホームページに掲載します。 ・お子様の発達の状態により、抽選において一定の配慮がある場合があります。 ・抽選の結果は10月10日（木曜日）19時に池田市ホームページに掲載します。 ・入園が決定した方には入園承認証及び入園に係る各種書類を、補欠となった方には入園保留通知書を、後日お送りします。

※途中入退室可能です。

※公開代理抽選会に関し、会場へのお問い合わせはご遠慮ください。

各種案内



基本情報

開園時間	午前7時～午後7時（月～金曜日）	
教育時間	午前9時～午後2時（月～金曜日）	
食事	原則週5回、給食（行事等、お弁当が必要な日もあります）	
経費	保育料	教育時間内の保育料は無償／その他の時間については下記「預かり保育について」参照
	その他	標準服（さくら・あおぞらのみ）、活動着、給食費、園徴収金等（詳細は各園へお問い合わせください）

預かり保育について

期間	通常期間		長期休業期間	
開設日	●月～金曜日（通常の教育がある日）		●春休み ●夏休み ●冬休み（年末年始除く）	
時間	午前7時～午前9時 教育時間終了後～午後7時		午前7時～午後7時	
料金	①臨時預かり保育		③長期休業預かり保育	
	利用時間	料金	利用時間	料金
	午前7時～午前9時	400円／30分	午前7時～午前9時	400円／30分
	教育時間終了後～午後5時	750円／日		
	午後5時～午後7時	400円／30分	午前9時～午後2時	500円／日
	②常時預かり保育（事前登録制）		午前9時～午後5時	1,250円／日
利用時間	料金	午後5時～午後7時	400円／30分	
	教育時間終了後～午後5時	12,000円／月		
その他	<ul style="list-style-type: none"> ●預かり保育の無償化（新2号認定） 保護者の就労・疾病等により保育の必要性が認定された場合に、料金が一部減免されます。（詳細は幼児保育課へお問い合わせください） ●8月の預かり保育の特例 限度額を20,000円とします。 ●夏休み中に行事等で登園がある場合 教育時間終了後は①②の料金が適用されます。 			



認定こども園(1号認定)では

- 認定こども園とは、幼稚園と保育所の特徴を併せ持った施設で、教育・保育を一体的に受けることができます。
- 幼児期の特性を踏まえた教育目標をたて、遊びを中心とした生活を通して、一人ひとりに応じた総合的な指導を行います。



通園バスについて(※さくら・あおぞらのみ)

利用料	3,000円/月(8月の徴収はありません)	
停留所	さくら	あおぞら
	①桃園会館	①ジャパン池田鉢塚店
	②呉服小学校西側	②八王寺1丁目バス停
	③リコー横	③豊島北会館
	④神田小学校前	④北今在家バス停
	⑤宇保会館	⑤ローソン池田天神2丁目店
	⑥アルビス池田団地	⑥鉢塚郵便局前
	⑦呉服神社(五月丘1丁目)	⑦旧敬老会館前
	⑧横岡公園(五月丘2丁目)	⑧正智寺
	⑨渋谷中学校正門	⑨緑丘バス停
	⑩五月山体育館前	⑩石澄バス停
		⑪東畑公園
	⑫畑会館	

※利用人数等によりバス停・経路が変更になる場合があります。
 ※停留所ごとの時刻等、詳細は入園決定後に園から説明します。



とろんこあそび



うんどうかい



せいかつはっぴょうかい



しょくいく

こころ豊かで、たくましく生きる力の基礎を培います

- しなやかな心と体の発達を促し、生活に必要な習慣や態度を育てます
- 友だちや身近な人とのふれあいを大切にし、人とかかわる力を育てます
- 直接体験を重視し、思いやりや生命を大切にする気持ちを育てます
- 経験したことや考えたことなどを、自分なりに表現する力を養い、豊かな感性を育みます

年間行事

1学期

- 入園式 ●始業式 ●健康診断
- 交通安全教室 ●ブラッシング指導
- 七夕 ●プール遊び ●終業式

3学期

- 始業式 ●節分
- 体験入学（年長児） ●お別れ会
- 修了式 ●終業式

2学期

- 始業式 ●運動会
- 連合美術展（市立学校園）
- 生活発表会 ●体験入園 ●終業式

その他行事

- 発育測定 ●誕生会 ●避難訓練
- 園外保育 ●保育参観・懇談会
- 英語活動
- 地域交流（未就園児・保育所児・小学生）

※共通の主な行事です。ほかに、PTA活動と連携した各園独自の行事があります。

※行事は、各園で実施する時期が異なる場合があります。



●初回入園説明会については、入園が決定した方を対象に後日詳細をご案内します。