

手当と助成

- **児童手当**
高校卒業（18歳年度末）までの児童が対象
- **児童扶養手当**
主に満18歳に到達する年度末までの児童を監護するひとり親が対象
- **妊娠・出産・子育て応援補助金**
池田泉州銀行の「<池田泉州>妊活・育活応援ローン」の利子の一部を補助
【子育て支援課】
- **妊婦のための支援給付**
- **不育症治療費助成**
- **卵子凍結費用助成**
【子ども未来課】
- **特別児童扶養手当**
20歳未満の知的・精神又は身体に障がいをもつ児童の養育者が対象
- **障がい児福祉手当**
20歳未満の重度障がい児で日常生活において常時の介護を必要とする児童が対象
【発達支援課】
- **子ども医療費助成**
満18歳に到達する年度末までの子どもが対象
- **ひとり親家庭医療費助成**
主に満18歳に到達する年度末までの子ども及びその子どもを監護するひとり親が対象
【保険医療課】
- **就学援助費助成**
生活困窮家庭が対象
【学務課】

AI保育コンシェルジュ「コンちゃん」



市役所の開庁時間に相談できない方等が、24時間365日いつでもどこでも保育所相談を行えます。



不安な時、困ったとき

- **健康、成長・発達に関する相談**
子ども未来課 754-6034
- **発達、障がいに関する相談**
児童発達支援センター やまばと学園 762-3218
発達支援課 754-6102
- **育児に関する相談**
地域子育て支援拠点
わたぼうし 761-6777 ホップくん 753-7999
もりもりKIDS 752-2211 くるぼん 754-6006
てしまの森 743-9014
子育て支援推進員（下記こども園に常駐）
ひかりこども園 752-0414
- **教育・保育施設や子育て支援サービスの利用に関する相談**
利用者支援事業「ぼかぼか」
わたぼうし 761-6777 ホップくん 753-7999
- **保育サービスに関する相談**
幼児保育課 754-6208
- **就学前から学齢期における教育相談**
教育センター 751-4971
- **ひとり親家庭の各種相談**
子育て支援課 754-6525
- **子どもと家庭に関する各種相談**
子ども未来課 754-6401

休日に体調が悪くなったとき

- **休日急病診療所【内科・小児科】**
(診療時間) 日曜日・祝日及び年末年始(受付終了は各々30分前)
9:00~12:00 13:00~16:00
池田市城南3-1-18 TEL 072-752-1551 事前予約制

夜間の診療

- **豊能広域こども急病センター【小児科】**
(診療時間) 受付は各々30分前から、受付終了は翌朝6:30
平日 19:00~翌朝 7:00
土曜日 15:00~翌朝 7:00
日・祝・休日(年末年始12/29~1/3) 9:00~翌朝 7:00
箕面市萱野5-1-14 TEL 072-729-1981

小児救急支援アプリ

緊急性の判断から病院情報案内まで

小児救急支援 検索

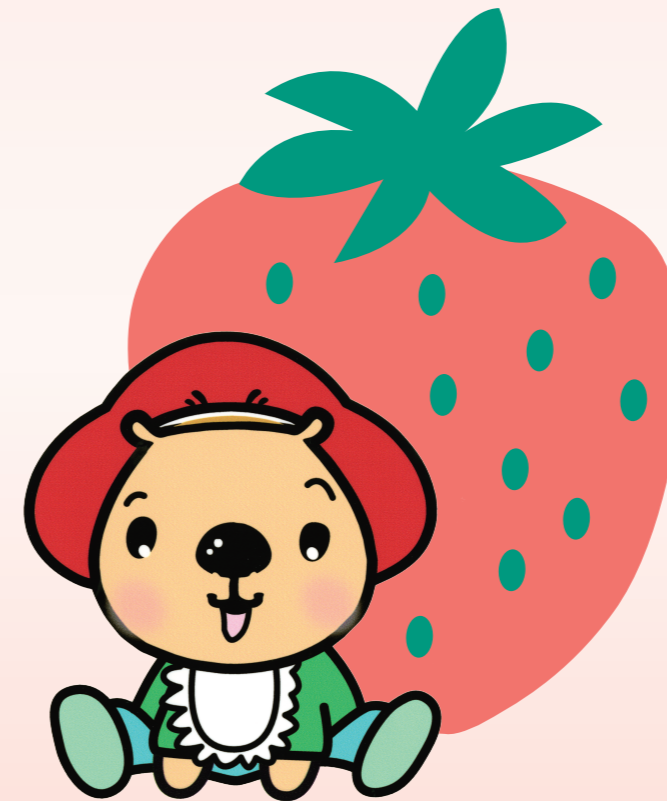
池田市の

子育てに関する情報と
問い合わせ先が
一目で分かる!

令和
7年度

いちご応援団

あなたの子育て応援中!



【授乳室】市役所2階
お子さま連れで来られた際にご利用ください

池田市役所 子ども・若者政策課
発行：令和7年(2025年)3月

池田市の特典

- **親子ふれあいDAY**
毎週土曜日、市内のお風呂屋さん
親子で行くと割引があります
【子育て支援課】



- **エンゼル祝品***
第1子以上を出産された場合に贈呈
- **エンゼル車貸与***
第3子以上を出産された場合、
ダイハツ工業(株)より希望貸与
【総合窓口課】

※ご利用にあたっては要件があります(要申請)

- **赤ちゃんステーション**
ステッカーが貼ってある施設では
オムツ替えや授乳ができます
【子育て支援課】



- **ベビープログラム(BP1)**
初めて子育てをするママのための
参加型プログラム(全4回)
- **親支援プログラム(NP)**
1歳~未就学児のママ対象の
グループワーク型プログラム(全6回)

【子ども未来課】

池田市の子育て情報サイト

- **池田市子ども・子育て
ポータルサイト**



- **「Kodomoto いいねだ」**
※Instagramでも発信しています



- **池田市HP**





妊娠期～出産

●妊産婦の健康について

- 妊娠の届出と母子健康手帳・妊産婦健康診査受診票
- ウェルカムベビークラス など

【子ども未来課】

●子どもが産まれたら

- 出生届(出生証明書が必要)
- 子ども医療証(医療保険の資格情報がわかるものが必要)

【総合窓口課】

【保険医療課】

- 児童手当

【子育て支援課】

●施設循環福祉バスの利用

運行日:月～金曜日(但し、祝休日・年末年始は運休)

利用料:無料(母子健康手帳が必要) 【高齢・福祉総務課】

※付添の方は小さいお子様など原則1名



乳児～幼児期

●乳幼児の健康について

- こんにちは赤ちゃん訪問 ● 産後ケア事業
- 助産師による相談(電話・来所・相談会)
- 離乳食講習会(ごっくん期、かみかみ期)
- 家庭訪問 ● 電話相談 ● 育児相談会
- 乳幼児健康診査
(1か月児・乳児後期、4か月児、1歳6か月児、3歳6か月児等)
- 歯科健康診査(予防歯科室(フッ化物塗布)、2歳6か月児)

【子ども未来課】

- 予防接種

【健康増進課】



保育所(園)等・入所

幼稚園入園

●保育所(園)等 入所(園)手続きについて

●休日保育、病児・病後児保育、送迎保育ステーションの利用について

【幼児保育課】

●公立幼稚園型認定こども園入園について

【学務課】

●私立幼稚園入園について

【各園】



小学校入学

●留守家庭児童会の入会について

【地域教育課】

●キッズランドの参加

【各小学校】

(放課後小学生が地域の方と一緒に遊びます)

各課・施設の連絡先



子ども未来課	754-6034
総合窓口課	754-6243
保険医療課	754-6258
幼児保育課	754-6208
学務課	754-6291
発達支援課	754-6102
児童発達支援センター やまばと学園	762-3218
子育て支援課	754-6252
高齢・福祉総務課	754-6250
地域教育課	754-6610
健康増進課	754-6031

親子で遊びに行ける場所



●親子で気軽に安心して利用できる遊び場

【地域子育て支援拠点】

「わたぼうし」ツナガリエ石橋内	761-6777
「ホップくん」古江保育所内	753-7999
「もりもりKIDS」ザ・ライオンズ池田内	752-2211
「くるぼん」保健福祉総合センター内	754-6006
「てしまの森」OPH石橋テラス内	743-9014

●絵本がいっぱい！お話し会もあります

「図書館」	751-2508
「石橋図書館」	760-2383

●子育てサークル

(問い合わせ先) わたぼうし 761-6777

●子育てサロン

(問い合わせ先) 社会福祉協議会 751-0421

●五月山児童文化センター

752-6301
プラネタリウムがあります

●水月児童文化センター

761-9233

子育て支援情報誌

池田子育てハンドブック



池田市の子育て情報を掲載

少しの間、子どもを預かって欲しい時

●一時預かり施設

※有料、要登録

保護者の病気や冠婚葬祭など一時的に家庭で育児が困難になった場合や、育児のリフレッシュ等、就学前のお子様を一時的に預かります。

古江保育所	090-5465-9369
なかよしこども園	090-6759-2875
ひかりこども園	090-6759-2879
はたの保育園	753-3314
住吉保育園	761-1264
緑丘保育園	751-3319
宣真認定こども園	762-4500
ひめむろこども園	754-0084
さつきこども園	751-6830
てんじんこども園	761-3887
池田駅前保育ステーション「カルガモ」	750-3488
地域子育て支援拠点「もりもりKIDS」	752-2211
レモンの木おうち園	761-0941

●子育て短期支援事業(ショートステイ(宿泊型))

※要事前相談
754-6401

保護者の病気や育児疲れ、出産等でお子様の養育が一時的に困難になった場合、児童養護施設等(所在地は池田市外)で、お子様を一定期間お預かりします。



●いけだファミリー・サポート・センター

※有料、要登録
751-0422

概ね生後2か月から小学校4年生までの児童の預かりや送迎について「援助を受けたい人」と「援助を行いたい人」を結びつける会員制の育児支援ネットワークで、会員同士の助け合いを支援します。



病氣中・病後の子どもを見て欲しい時

●池田市病児・病後児保育室

※有料、要登録
754-6626

市内在住の生後57日から小学校6年生までの当面症状に急変がない病氣等の回復に至っていない、または病氣の回復期にある児童で、仕事や冠婚葬祭等やむを得ない事情により家庭での保育が困難な児童が対象。事前に公立・私立保育所、認定こども園、小規模保育事業所、事業所内保育事業所及び幼児保育課で登録が必要です。

保育所(園)・幼稚園等の連絡先

公立保育所	
古江保育所	753-9100
公立認定こども園	
なかよしこども園	761-6751
ひかりこども園	752-0414
さくら幼稚園	751-3513
あおぞら幼稚園	751-9554
私立保育所(園)	
細河保育園	753-3380
ふしお台保育所	751-1797
中央保育園	751-8160
はたの保育園	753-3314
住吉保育園	761-1264
緑丘保育園	751-3319
こうせい保育園	753-6300
きらきら保育園	754-1820
わくわく保育園	760-5075
荘園保育所	761-5353
こどもキャッスルぞうさん保育園	747-4697
私立認定こども園	
宣真認定こども園	762-4500
ひめむろこども園	754-0084
亀之森幼稚園・かめのもり乳児園	762-1813
さつきこども園	751-6830
池田旭丘幼稚園・いけだあさひがおか乳児園	751-8152
石橋文化幼稚園	762-0020
五月丘こども園	753-6000
てんじんこども園	761-3887
石橋文化みつはこども園	762-0070
私立小規模保育事業所	
石橋文化保育園	760-3100
スクルドエンジェル保育園池田駅前園	768-8819
うおんぱっと保育園	752-1777
石橋文化おひさま保育園	736-9850
私立事業所内保育事業所	
ヤクルトひよっこ保育園池田	737-8961
公立待機児童解消保育ルーム	
ふくまるキッズ園	760-3010
ぴよぴよ	753-2160
私立幼稚園	
室町幼稚園	751-4029
池田五月山教会幼稚園	751-5130
カトリック聖マリア幼稚園	751-4428
友星幼稚園	751-1828