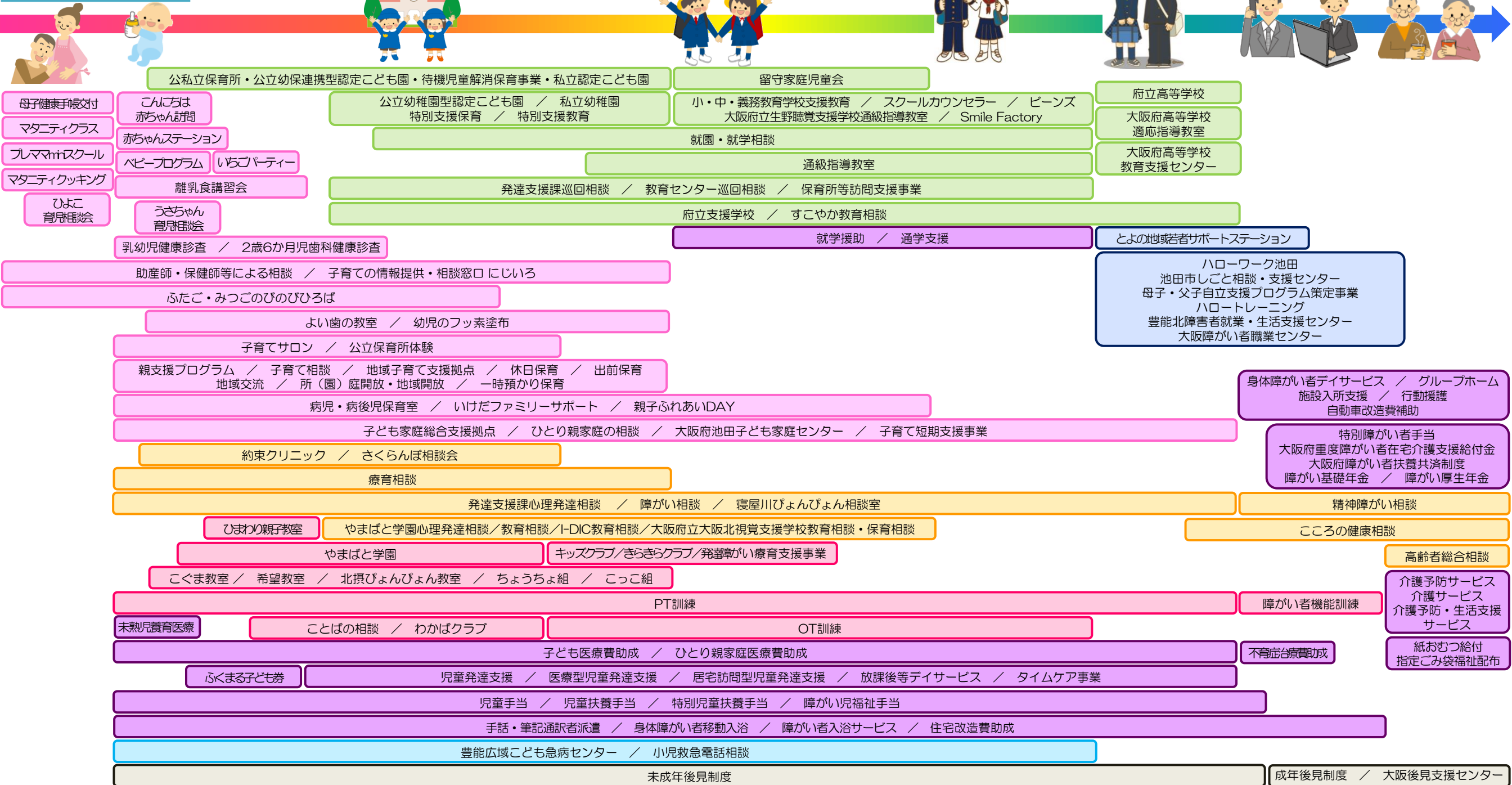


発達支援Map

年齢ごとにご利用になれます（年齢区分はおおよそです）



各色が示す分野

- 医療
- 子育て
- 保育所・幼稚園・学校
- 発達に関する相談
- 専門療育・訓練
- 福祉
- 就労、社会参加
- For foreign residents
- 法律的支援制度
- ピアサポート

年齢を問わずにご利用になれます

