

2026年4月現在  
池田市内の

児童発達支援・放課後等デイサービス

# 事業所情報集



最新情報は市ホームページを  
ご覧ください！





## はじめに

2012年度から児童福祉法に基づく児童発達支援・放課後等デイサービスの制度がスタートしました。サービスを請け負う事業所も増え、それぞれが特徴のある事業を展開されています。

「サービスを利用したいけど、どこに事業所があるんだろう?」「どんな活動をしているんだろう?」そんな疑問の解決に、この冊子をお役立てください。支援を必要とする子どもたちが、健やかに過ごす手がかりとなるよう願っています。



## もくじ（住所順）

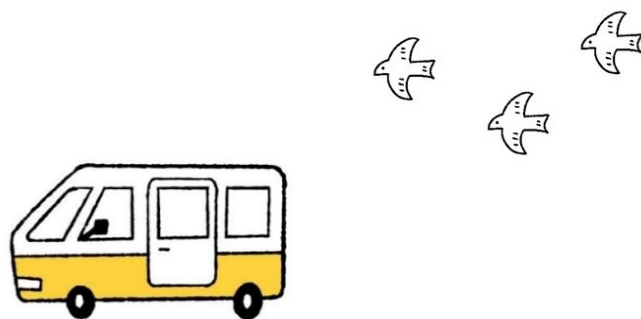
### 1. 重症心身障がい児のための事業所

五月丘・秦野地域	cocoro	・・・・・・・・	6
池田地域	core kids care コアキッズ・ケア	・・・・・・・・	7
石橋・緑丘地域	ここふる	・・・・・・・・	8
	やわらソレイユ	・・・・・・・・	9

### 2. その他の事業所

ほそごう地域	スマイルファクトリー	・・・・・・・・	11
五月丘・秦野地域	はっぴーすまいる	・・・・・・・・	12
	グッデイ 五月丘	・・・・・・・・	13
池田地域	キックオフ	・・・・・・・・	14
	ワナビー槻木	・・・・・・・・	15
	R.E.A.D.D.	・・・・・・・・	16
	ハーティワンおりいぶ	・・・・・・・・	17
	core kids コアキッズ	・・・・・・・・	18
	フォレストキッズ池田教室	・・・・・・・・	19
	SAIYO池田校	・・・・・・・・	20
	ワナビー城南	・・・・・・・・	21
	エントランスリバティ池田教室	・・・・・・・・	22
	KOKOIRO	・・・・・・・・	23
くれは・神田地域	運動療育スタジオspark池田	・・・・・・・・	24
	ハーティワン桃園	・・・・・・・・	25
	LITALICOジュニア池田教室	・・・・・・・・	26
	Ohana	・・・・・・・・	27
	ステップ池田	・・・・・・・・	28
	MOMB池田	・・・・・・・・	29
	ソラーレ神田	・・・・・・・・	30
石橋・緑丘地域	Ohana緑丘	・・・・・・・・	31
	はっぴーすてっぴ	・・・・・・・・	32
	あん児童発達放課後等デイサービス	・・・・・・・・	33
	ゴールデンはうす	・・・・・・・・	34
	KOKOIRO PAGE	・・・・・・・・	35
	ウキウキはなさく石橋教室	・・・・・・・・	36
	Linoプレイス池田	・・・・・・・・	37
	るる	・・・・・・・・	38
	NPO法人 つぼみ	・・・・・・・・	39
	これからも石橋阪大前	・・・・・・・・	40
	療育センターエコルド	・・・・・・・・	41
	MOMB石橋	・・・・・・・・	42
石橋南・北豊島地域	るるplus	・・・・・・・・	43
	ぶるーべりー池田	・・・・・・・・	44
	多機能型事業所Gootela	・・・・・・・・	45
	ウィズ・ユー池田石橋阪大前	・・・・・・・・	46
	ぶるーべりー石橋	・・・・・・・・	47
	Sunはーと	・・・・・・・・	48
	ながれぼし	・・・・・・・・	49





# 1. 重症心身障がい児 のための事業所



cocoro



池田市畑5丁目1-20

☎ : 072-736-8514

FAX : 072-736-8515

✉ : cocoro@grows-up.com

<https://www.grows-up.com>

0~18歳

火曜日~日曜日、祝日

11:00~17:00

送迎あり

児童発達支援	●	理学療法士	●		
放課後等デイサービス	●	作業療法士	-		
保育所等訪問支援	-	言語聴覚士	-		
重症心身障がい児	●	臨床心理士 公認心理師	-		
医療的ケア児受入れ	-	看護師	●		
その他有資格者など スタッフの配置について	看護師（4名、うち2名常駐）、児童指導員（2名、うち1名保育士）、 理学療法士（2名）、嘱託医（1名）				

重症心身障がい児専門の事業所です。

児発管も看護師です。重心医ケア児も安心してお預けいただけます。

重症心身障がい児を持つご家族さまは、心身とも大変疲れています。当事業所では、ご利用いただいたお子さまに入浴を無料で行っており、少しでもご家族さまの負担が和らぎ、レスパイトをしていただくことで、ご家族さまの笑顔がお子さまの笑顔につながると考えております。

また、理学療法士が常勤しており、個々に合わせたリハビリを行っております。

## core kids care コアキッズ・ケア




池田市菅原町1-14

☎ : 072-737-7039

FAX : 072-737-7049

✉ : corekidscare4@gmail.com

<http://corekids-care.com>

0歳～中学校3年生

月曜日～土曜日

平日 10:00～17:00

送迎あり  
※車で約30分以内の場所まで

児童発達支援	●	理学療法士	●	その他	系列施設より訪問
放課後等デイサービス	●	作業療法士	-	-	
保育所等訪問支援	-	言語聴覚士	●	-	系列施設より訪問
重症心身障がい児	●	臨床心理士 公認心理師	●	-	系列施設より訪問
医療的ケア児受入れ	●	看護師	●	-	常勤1名,非常勤2名
その他有資格者など スタッフの配置について	看護師(3名)、嘱託医(1名)、理学療法士(非常勤1名)、保育士・児童指導員(児 発管有資格者、非常勤3名)、鍼灸師(施設長)、柔道整復師(オーナー)				

- ・重症心身障がい児専門の事業所として 2022年11月にオープンしました
- ・お子さまへの発達の視点を大切に、お子さまそれぞれに芽生える力をご家族様とともに喜び応援できるような療育を目指しています。
- ・運営母体の鍼灸整骨院(柔道整復師,鍼灸師),系列施設のコアキッズ(理学療法士,言語聴覚士,保育士,児童指導員)とスタッフ連携しています。
- ・入浴は無料,医療的ケアの必要なお子さまも安心して過ごしていただけるよう,看護師常時2人体制をとっております。

# ここふる(重症心身障がい児特化型)



池田市鉢塚3-15-2メゾンさつき106号室

☎ : 072-739-6158

FAX : 072-739-6159

✉ : cocofuru.ikeda@gmail.com

<https://cocofuru-ikeda.com/>

0歳～高校3年生

月曜日～金曜日・祝日

平日 10:00～17:00  
祝日 10:00～16:00

送迎あり  
※車で約30分以内の場所まで

児童発達支援	●	理学療法士	●	個別	
放課後等デイサービス	●	作業療法士	-		
保育所等訪問支援	-	言語聴覚士	-	-	
重症心身障がい児	●	臨床心理士 公認心理師	-	-	
医療的ケア児受入れ	●	看護師	●	個別	正社員
その他有資格者など スタッフの配置について	正看護師(2名)、児童指導員(2名)、指導員(1名)、支援学校元教諭(1名)、理学療法士(1名)				

- 5名定員の重症心身障がい児専門の事業所です。
- 音楽療法・運動療育やスヌーズレン活動を行います。
- 定期的に訪問美容に取り組んでいます。
- 季節ごとのイベントやプログラムに力をいれています。
- 貸農園を利用して、収穫体験を行っています。
- 水月公園が近くにあるので四季の変化を楽しみます。

医療的ケアが必要な重症心身障がい児通所支援施設  
**やわらソレイユ**  
 (池田市中核機能強化事業所)



池田市石橋2丁目14番11号 やわらビル1階

☎ : 072-760-4302

FAX : 072-760-4301

✉ : ホームページのお問い合わせフォームより

<https://yawara.life/>

0歳～年齢制限なし  
 (定員5名・池田市優先枠あり)

月曜日～土曜日・祝日

11:00～17:00

送迎あり (医療的ケア通学支援実施可)

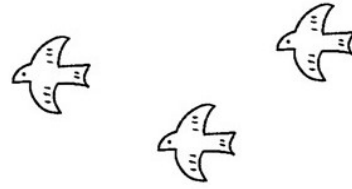
児童発達支援	●	理学療法士	●	個別	
放課後等デイサービス	●	作業療法士	-	-	
保育所等訪問支援	●	言語聴覚士	●	個別	
重症心身障がい児	●	臨床心理士 公認心理師	-	-	
医療的ケア児受入れ	●	看護師	●	個別	
その他有資格者など スタッフの配置について	正看護師 (7名)、理学療法士 (5名)、作業療法士 (1名)、 言語聴覚士 (2名)、保育士・児童指導員 (3名)、嘱託医 (1名) 池田市医療的ケア児等コーディネーター常駐				

「やわらソレイユ」は、2015年に池田市初の医療的ケアが必要な重症心身障がい児支援に特化した障がい児通所支援施設として開設され、2025年に地域の中心的な役割を担う中核機能強化事業所として池田市と協定を締結いたしました。

池田市医療的ケア児等相談窓口である「やわら医療的ケア児等地域連携センター」を中心として、併設する「やわらリハビリ訪問看護ステーション」「やわら相談支援センター」「やわら介護タクシー」と連携しながら医療的ケアが必要なお子さまとご家族が地域で安心して生活できるよう柔軟にサポートいたします。

医療的ケア、個別機能訓練、個別療育、入浴サービス、送迎サービスに加えて、視線入力装置、ウェアラブル端末、移動支援機器といったITツールやロボットを活用した最新の療育レクリエーションも実施しています。

やわらビル2階には、こども園などへの入園に向けた療育を実施するための専用療育室を完備し、やわらビル3階には、親子イベントなどを実施するための「やわらパーク」を設置しています。



## 2. その他の事業所



# スマイルファクトリー



池田市伏尾台2丁目1-1  
旧伏尾台小学校北校舎

☎ : 072-751-1145

✉ : jidou@npotoybox.jp

<http://www.npotoybox.jp>

小学1年生～

火、水、木、金、土

10:00～17:00

送迎なし  
(1日1便のみスクールバスあり)

児童発達支援 ※現在は休止中	●	理学療法士	-		
放課後等デイサービス	●	作業療法士	-		
保育所等訪問支援	-	言語聴覚士	-		
重症心身障がい児	-	臨床心理士 公認心理師	-	-	
医療的ケア児受入れ	-	看護師	-		
その他有資格者など スタッフの配置について	教員免許				

学習支援や体験活動などを通して、こども達にいろいろな世界や選択肢を見せ、体験を積み重ねられる環境を一人ひとりに合ったかたちで提供することで、自立の手助けをしたいと考えています。

# デイサービス はっぴーすまいる



池田市畑一丁目5番29号

☎ : 072-751-8234

FAX : 072-751-8234

✉ : happy-step@hotmail.com

<https://www.happy-smile.company/>

6歳～18歳

月曜～土曜

13:00～17:30 (サービス提供時間)  
10:00～19:00 (営業時間)

送迎あり  
(事業所から車で片道30分圏内)

児童発達支援	-	理学療法士	-		
放課後等デイサービス	●	作業療法士	-		
保育所等訪問支援	-	言語聴覚士	-		
重症心身障がい児	-	臨床心理士 公認心理師	-		
医療的ケア児受入れ	-	看護師	-		
その他有資格者など スタッフの配置について	保育士(2名)、介護福祉士(1名)、精神保健福祉士(1名)				

子ども達が成長する過程でたくさんの困った事や壁にぶつかる事があると思います。それには必ず理由があるはずです。はっぴーすまいるでは、その問題を的確に捉え、子ども達にあった個別支援計画を提供します。

お子さんと共に家族の皆さんが楽しい毎日を送るため、常に期待と希望をもち、ご家庭や学校などと連携しながら、より良い発達環境を作りたいと考えています！

# グッデイ 五月丘



池田市五月丘4-6-2-102

☎ : 072-714-0624

FAX : 072-714-0624

✉ : info@hello-gooday.com

<https://hello-gooday.com>

0歳～18歳

月曜日～土曜日・祝日

平日 14:00～18:00  
土・祝 10:00～16:00

送迎あり  
※原則車で約20分以内の場所まで

児童発達支援	●	理学療法士	-	-	
放課後等デイサービス	●	作業療法士	-	-	
保育所等訪問支援	-	言語聴覚士	-	-	
重症心身障がい児	-	臨床心理士 公認心理師	-	-	
医療的ケア児受入れ	-	看護師	-	-	
その他有資格者など スタッフの配置について	児童発達支援管理責任者（1名）、保育士（1名）、児童指導員（2名）、小学校元教諭（1名）				

子どもたちが安心して過ごせる、機能的でやさしい空間。  
そして、保護者の方もほっとできる場所を目指しています。

私たちが大切にしているのは、否定しないこと・比べないこと・楽しむこと。  
良いところはしっかりみとめ、うまくいかない時も一緒に考えます。

子ども一人ひとりの個性に、たくさんの“good”を。  
毎日が“good day”になるように。

より詳しい情報はHPをご覧ください。

## 放課後等デイサービス キックオフ



池田市西本町6-17（呉服橋そば）

☎ : 072-774-4602

FAX : 072-702-4432

✉ : info@good-spt.com

<https://good-spt.com/>

0歳～高校3年生

月曜日～金曜日

平日 12:00～18:00  
長期休み 10:00～16:00

送迎あり

児童発達支援	●	理学療法士	-	-	
放課後等デイサービス	●	作業療法士	-		
保育所等訪問支援	-	言語聴覚士	-		
重症心身障がい児	-	臨床心理士 公認心理師	●	個別	予約制
医療的ケア児受入れ	-	看護師	-	-	
その他有資格者など スタッフの配置について	介護福祉士、社会福祉士、保育士、小学校教諭、中学校教諭、高等学校教諭、心理学部卒業者ほか				

- 学習支援・就労準備支援等をご本人や保護者、支援者の方々と一緒に進めて参ります。
- お子様の状態により、個室もありますので、より集中して頂くこともできます。
- パソコンをデスクトップ、ノート合わせて8台ご用意。Eラーニングで興味のあるエクセルやワード、画像編集ソフトやプログラム言語の学習もしていただけます。マインクラフトも導入済みです。
- 一人では集中しづらい学校の宿題や課題も、先生と一緒に勉強と適度な休憩を交えながら、ゆくゆくは少しずつでも一人で集中できるような学習サポートを行っています。
- デイの中にキッチンがありますので簡単なお料理をしたり、プラモデル工作や手芸、気候がよいシーズンには、五月山公園や海へお魚釣り（釣具店協賛）に出かけたりすることも予定しています。
- 不登校対応も致します。

## ワナビー槻木



池田市槻木町7-13 シラテック池田1階B室

☎ : 072-737-8231  
(問い合わせは072-768-8184まで)

FAX : 072-768-8184

✉ : miyabicorporation0416@gmail.com

<https://www.miyabicorporation.jp/>

5歳～高校3年生

月・火・水・木・土

平日 12:30～17:30  
土曜 10:00～16:00送迎あり  
※車で約30分以内の場所まで

児童発達支援	●	理学療法士		-	
放課後等デイサービス	●	作業療法士		-	
保育所等訪問支援	-	言語聴覚士	-		
重症心身障がい児	-	臨床心理士 公認心理師	-		
医療的ケア児受入れ	-	看護師	-	-	
その他有資格者など スタッフの配置について	児童指導員3名、保育士1名				

・ワナビー城南と同様の療育を行います。お問合せはワナビー城南（072-768-8184）まで。

・学習習慣の定着に向けて支援を行っています。宿題を必ず終えてから遊ぶ、を目標に、来所したら課題(宿題)を行います。

・他の子どもと遊ぶことができるように、相談や自分の意見を伝えることができるように声かけを行います。

・土曜日、祝日、長期休みは午前中は学習、午後から外遊び（近隣公園・施設活動にお出かけ）を行っています。10:00～16:00でお預かり致します。午前中のみ、午後のみ利用可。現在、定員のためご相談のみお受け可能です。

## R.E.A.D.D.



池田市栄本町4-24

☎ : 072-752-0001

FAX : 072-752-0002

✉ : readd2018@athena.ocn.ne.jp

<https://www.00readd00.com>

就学前～18歳まで

月曜日～土曜日（水曜日・土曜日隔週）

10時～18時

送迎なし

児童発達支援	●	理学療法士	-		
放課後等デイサービス	●	作業療法士	-		
保育所等訪問支援	●	言語聴覚士	●		
重症心身障がい児	-	臨床心理士 公認心理師	-		
医療的ケア児受入れ	-	看護師	-		
その他有資格者など スタッフの配置について	保育士、幼稚園教諭2種、小学校教諭1種、養護学校教諭1種、社会福祉士				

自閉症スペクトラム障がい（ASD）児の専門的治療教育機関で、注意欠如多動性障がい児、学習障がい児なども対象としています（予約制）。

日常生活場面や保育所・幼稚園・学校での適応を図るために、学習面、対人面、行動面に対して個々のニーズに合わせた課題学習プログラムに基づき指導・訓練を行います。基本的には、行動療法的アプローチをベースに個別療育を中心に少人数による小集団療育（課題学習・SST）も行います。

代表者（教育学博士：池田市特別支援教育運営委員会および池田市特別支援保育運営委員会の専門委員）は、長年ASD児の研究と臨床に携わっており、代表のスーパーバイズのもとに、専門スタッフが指導・訓練を行います。ASD児への犬の介在効果の研究にも取り組んでおり、施設内で犬が療育に参加することもあります。

## ハーティワンおりいび



池田市栄本町9-6

☎ : 072-734-8064

FAX : 072-734-8064

✉ : heartyone.olive@gmail.com

<https://hearty-one.com>

未就学児～

月曜日～金曜日

平日 10:00～17:30

送迎なし

児童発達支援	●	理学療法士	-	-	
放課後等デイサービス	●	作業療法士	●	個別	予約制
保育所等訪問支援	●	言語聴覚士	●	個別	予約制
重症心身障がい児	-	臨床心理士 公認心理師	-	-	
医療的ケア児受入れ	-	看護師	-	-	
其他有資格者など スタッフの配置について	・児童発達支援管理責任者 1名 ・児童指導員2名、言語聴覚士 1名、作業療法士 1名				

◆児童発達支援・放課後等デイサービスの個別療育を行っている事業所です。

◆言葉のトレーニングだけではなく、感覚統合やSST（ソーシャルスキルトレーニング）など幅の広い療育を、お子さま一人一人の発達の課題に対してオーダーメイドのプログラムを作成し、療育に取り組んでいます。

◆専門の職員が個別療育を担当します。

◆子育て相談も承っております。

## core kids コアキッズ



池田市菅原町11-4 2・3階

☎ : 072-734-6166

FAX : 072-735-7977

✉ : corekids2@gmail.com

<http://www.core-kids2.com>

2歳前後～小学校低学年

月～土曜日（日曜日・祝日は休み）

10:00～17:00

送迎あり（要相談）

児童発達支援	●	理学療法士	●	その他	個別療育も実施中
放課後等デイサービス	●	作業療法士	-	-	
保育所等訪問支援	-	言語聴覚士	●	その他	個別療育も実施中
重症心身障がい児	-	臨床心理士 公認心理師	●	その他	
医療的ケア児受入れ	-	看護師	-	-	
その他有資格者など スタッフの配置について	理学療法士、言語聴覚士、保育士、児童指導員、小学校教諭一種、幼稚園教諭、中学校教諭、高校教諭 ※スタッフは全員有資格者です。定期的な研修体制を整えています。				

- 完全入れ替え2部制。  
1部は10時～13時（未就園児～年少優先）、2部は14時～17時です。
- 支援員は全員有資格者です。
- 小集団の中で、ひとりひとりに合わせたオーダーメイド療育を提供しています。  
日常生活を大切にし”今芽生えつつある発達のカ”に注目した支援を行います。
- 「お子さまを育てる家族と共にあゆむ」「家族だけで頑張らず私たちに頼ってほしい」そのような思いで、ご家族も支援できる施設をめざしています。

## フォレストキッズ池田教室



池田市城南1丁目2番2号  
コンフォートプレイス1階

☎ : 072 - 735 - 7750

FAX : 072-735-7780

✉ : forestkids.ikeda@gmail.com

<https://forestkids.info/ikeda/>

未就学児

月～土、祝日

サービス提供時間 月～金 11時～17時35分  
土・祝 10時～16時35分

送迎なし

児童発達支援	●	理学療法士	-		
放課後等デイサービス	-	作業療法士	-		
保育所等訪問支援	-	言語聴覚士	-		
重症心身障がい児	-	臨床心理士 公認心理師	●		
医療的ケア児受入れ	-	看護師	-		
その他有資格者など スタッフの配置について	保育士・幼稚園教諭、児童指導員				

個別での療育を基本に、個別＋小集団療育を1回60分で実施しています。  
お子様に合った専門職がお子様の成長に合わせて支援を行っていきます。

感覚統合、ABA(応用行動分析)、TEACCHプログラム、SST等を支援内容に取り入れ  
一人ひとりの得意や苦手、好き・嫌いに着目したオーダーメイドのプログラムを作成し  
療育を行っています。

毎日のzoomミーティングにて専門的な知識を持つ保育士、作業療法士、言語聴覚士、臨  
床心理士、音楽療法士、特別支援教諭等と連携を取り、支援に生かしています。

# スポーツとまなびのひろば SAIYO池田校



池田市城南1丁目3番21号 豊岡ビル2階

☎ : 072-752-3313

FAX : 072-752-3313

✉ : houkagosaiyoikeda@gmail.com

<http://saiyo-itami.com>

小学1年生～高校3年生まで

月曜日～土曜日、祝日

平日13:00～19:00  
土曜日9:00～17:00  
(長期休暇、祝日は9:00～17:00)

送迎あり(事業所から車で概ね30分以内の場所まで)

児童発達支援	-	理学療法士	-	集団(6名以上)	
放課後等デイサービス	●	作業療法士	-		
保育所等訪問支援	-	言語聴覚士	-		
重症心身障がい児	-	臨床心理士 公認心理師	●	集団(6名以上)	
医療的ケア児受入れ	-	看護師	-		
その他有資格者など スタッフの配置について	保育士(3名) 専門職(1名) 児童指導員(3名) その他従業員(1名)				

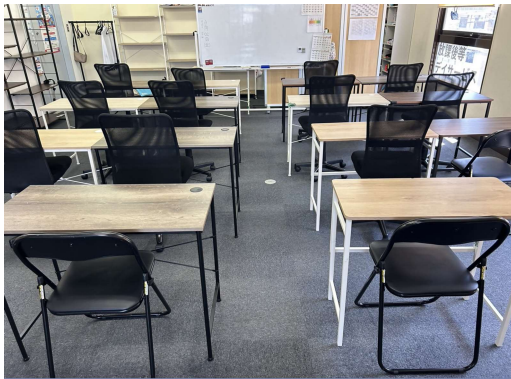
- ・運動特化型デイサービス(お子さまのできたを可視化しています!)
- ・アセスメント(評価)を基に、スタッフ全員でお子さまの療育方針を話しあい決定していきます。
- ・目と体を連動させて動かしながら、学習に必要な「見る力」・「聞く力」・「考える力」を身に付けることができます。
- ・イベント活動も大人気! ハイキング・公園遊び・球技大会・弁当作りなど自宅でできない活動を通し、大人になった時に必要な社会スキルや生活スキル、集団遊びができるように支援をしています。

## ワナビー城南



児童発達支援・放課後等デイサービス  
保育所等訪問支援

## ワナビー城南



池田市城南1-9-22 AXIS池田グリーンプラザ2F-D

☎ : 072-768-8184

FAX : 072-768-8184

✉ : miyabicorporation0416@gmail.com

<https://www.miyabicorporation.jp/>

5歳～高校3年生

月曜日～日曜日

平日 12:30～17:30  
土曜 10:00～16:00

送迎あり  
※車で約30分以内の場所まで

児童発達支援	●	理学療法士	-	-	
放課後等デイサービス	●	作業療法士	-	-	
保育所等訪問支援	●	言語聴覚士	-	-	
重症心身障がい児	-	臨床心理士 公認心理師	-	-	
医療的ケア児受入れ	-	看護師	-	-	
その他有資格者など スタッフの配置について	児童指導員5名				

・学習習慣の定着に向けて支援を行っています。宿題を必ず終えてから遊ぶ、を目標に、来所したら課題(宿題)を行います。

・他の子どもと遊ぶことができるように、相談や自分の意見を伝えることができるように声かけを行います。

・土曜日、祝日、長期休みは午前中は学習、午後から外遊び(近隣公園・施設活動にお出かけ)を行っています。10:00～16:00でお預かり致します。午前中のみ、午後のみ利用可。現在、定員のためご相談のみお受け可能です。

## エントランスリバティ 池田教室



池田市城南2丁目2-1 103号室

☎ : 072-737-6165

FAX : 072-737-9147

✉ : e.libertyikeda@gmail.com

<https://www.dlfg.org/facility/entrance-liberty-ikeda/>

未就学児～高校生

月曜日～金曜日・土曜日

月曜日～金曜日 11:00～17:00  
土曜日 10:00～16:00

有

児童発達支援	●	理学療法士	-	-	
放課後等デイサービス	●	作業療法士	-	-	
保育所等訪問支援	-	言語聴覚士	-	-	
重症心身障がい児	-	臨床心理士 公認心理師	-	-	
医療的ケア児受入れ	-	看護師	-	-	
その他有資格者など スタッフの配置について	保育士、社会福祉士、教員免許保有者、スポーツトレーナーなど、多彩な職員がいます。				

## 「運動を通して生活力向上と社会性を身につけていきます」

全身を大きく動かす経験を重ね、ボディイメージを高め、身体の使い方を育みます。しっかり身体を動かすことで、達成感や爽快感を獲得したり、場面によって力を調整する力を育みます。

それらの活動は、生活力向上や、言語の発達、社会性の育ちにも結び付いていきます。また、選択活動の時間を設け、自己決定する力を育むとともに、自ら選んだ物事に対して、向き合い、やり切ることで、達成感や自信をもつことにつながっていきます。自信をもってできることが増えることは、自己肯定感や自己有用感を高め、こども園や学校といった社会生活の場において、生活の質（QOL）向上に直結します。

事業所では、発達年齢に応じて、「できること」を増やしていくことを目指します。例えば、縄跳びが跳べるようになる、靴ひもを結ぶことができる、アナログ時計を読むことができる、見通しをもって過ごす、お友だちと時間や物をシェアする等です。土曜日や祝日、長期休業中には、日々行っている活動の定着確認のため、公共交通機関を利用したお出かけや、季節に応じた体験活動、外食体験、クッキングを実施することもあります。生きるための力を育てていくことを、ご家族の皆様とともに考え、お子様の未来と一緒に創ることができれば幸いです。

## KOKOIRO



池田市城南3丁目2番13号  
シャームゾンラピス1階

☎ : 072-710-0313

FAX : 050-3488-7960

✉ : kokoiro@kokoiro11.com

<http://kokoiro11.com/>

3歳～小学生の児童  
(主に3歳～小学低学年中心)

火曜日～土曜日

12:00～18:00  
土曜日10:00～17:00

送迎あり

児童発達支援	●	理学療法士	-		
放課後等デイサービス	●	作業療法士	-		
保育所等訪問支援	-	言語聴覚士	-		
重症心身障がい児	-	臨床心理士 公認心理師	●	小集団 (5名以下)	
医療的ケア児受入れ	-	看護師	-		
その他有資格者など スタッフの配置について	保育士(3名)・小学校教諭(3名)・特別支援教育士(1名)・中・高校教諭(3名)・心理士				

【主に園児～小学生の教室です】

- ・個別支援(運筆等の微細運動～小学生は宿題をメインに個別学習支援)
- ・元体操選手による楽しみながら行う運動教室(粗大運動)
- ・モンテッソーリ教具を取入れた感覚統合(微細運動)プログラム
- ・ハロウィン、クリスマス等の季節に合わせたパーティーやアート、クッキング、遠足等先生に見守られながら『お友達』と楽しむイベントも大人気です★
- ・日々の様子をInstagramで更新中です。是非ご覧ください。  
<https://www.instagram.com/kokoiroikeda>
- ・HPに掲載している事業所評価もご参考ください

# 運動療育スタジオspark池田



池田市室町4-49 COZY室町102号室

☎ : 072-754-7007

FAX : 072-754-7008

✉ : spark-ikeda@quval.com

<https://quval.hp.peraichi.com/spark-ikeda>

未就学児・就学児

月曜日～日曜日

平日 10:30～18:30  
土日 10:00～18:00

送迎なし



児童発達支援	●	理学療法士	●	小集団（5名以下）	個別は要相談
放課後等デイサービス	●	作業療法士	●	小集団（5名以下）	個別は要相談
保育所等訪問支援	-	言語聴覚士	-		
重症心身障がい児	-	臨床心理士 公認心理師	●	小集団（5名以下）	個別は要相談
医療的ケア児受入れ	-	看護師	-		
その他有資格者など スタッフの配置について	<ul style="list-style-type: none"> <li>・児童発達支援管理責任者（1名）</li> <li>・保育士（2名）・児童指導員（1名）</li> <li>・理学療法士（2名）・作業療法士（2名）</li> <li>・公認心理師（1名）</li> </ul>				

**【感情の発達を軸とした運動療育】**

行動の背景にある気持ちに着目し、感情の土台づくりを大切にしています。

**【共動・共感の関わり】**

大人と子どもが共に心を動かし、体を感じて一緒に成長していきます。

**【専門職（セラピスト）による直接支援】**

専門的な視点とともに、一人ひとりの発達に合わせた丁寧な関わりを行います。  
また個別やグループでの保護者相談会も実施いたします。

**【屋外イベント】**

広い公園や、河川敷。夏には川療育など沢山の感覚刺激により、脳の活性化を促し感情のコントロールに繋がります。

# ハーティワン桃園



池田市桃園1-7-18  
スプリングリバーⅡ101

☎ : 072-737-4836

FAX : 072-737-4723

✉ : heartyone.momozono@gmail.com

hearty-one.com/

3歳～18歳

月～土曜日  
(祝日・長期休暇時も開室)

平日11時30分～17時30分  
土・祝・長期休暇 10時00分～16時00分  
(営業時間は左記の前後1時間)

送迎あり  
(事業所から概ね30分程度範囲)

児童発達支援	●	理学療法士	-		
放課後等デイサービス	●	作業療法士	-		
保育所等訪問支援	●	言語聴覚士	-		
重症心身障がい児	-	臨床心理士 公認心理師	-		
医療的ケア児受入れ	-	看護師	-		
その他有資格者など スタッフの配置について	児童発達支援管理責任者 1名 児童指導員 4名 (2年以上経験者) 2名 強度行動障害支援者1名 保育士 1名				

ハーティワンでは、1人1人の個性を大切に、良き個性を見つけ出し、引き伸ばしていくことを目標としています。「一人ひとりの状態に即した個別支援計画に沿って発達支援を行う」を基に、集団・個別のプログラムを組んでいます。小さな「出来る」を積み重ね、大きな自信へと育てていきます。そして子供達が心暖かく、安心して過ごせる家を提供していきます。

目の前が猪名川河川敷公園の事業所です。運動プログラムを中心とした生活習慣の定着や学習支援を行っております。

※ Litalico情報発達ナビにも掲載しております。  
[https://h-navi.jp/support\\_facility/facilities/160414/blogs](https://h-navi.jp/support_facility/facilities/160414/blogs)

# LITALICOジュニア池田教室



**LITALICO**  
ジュニア

0～6歳のお子さま対象  
児童発達支援

07/01  
OPEN!  
(予定)

発達が気になるお子さまの教室  
**LITALICOジュニア**  
**池田教室**

阪急「池田駅」より徒歩9分

授業の様子をモニタリング

大阪府池田市姫室町8-7 広瀬ハイツ1F

☎ : 072-739-7476

FAX : 072-739-7477

✉ : ml\_ikedajr\_p@litalico.co.jp

<https://junior.litalico.jp/school/osaka/ij-6125/>

2歳～6歳(就学前まで)

月曜日～日曜日 ※祝日も開いています！

平日 12:30～18:30  
土日 10:00～17:00

送迎サービスはありません

児童発達支援	●	理学療法士	-		
放課後等デイサービス	-	作業療法士	●		
保育所等訪問支援	●	言語聴覚士	●		
重症心身障がい児	-	臨床心理士 公認心理師	-		
医療的ケア児受入れ	-	看護師	-		

その他有資格者など  
スタッフの配置について

児童指導員、保育士、幼稚園教諭一種免許、小中高教諭一種免許、  
社会福祉士、精神保健福祉士、児童発達支援管理責任者

LITALICOジュニアでは、お子さまの「できた」「楽しい」を大切に、  
専門的なノウハウをもとに、そのひとりひとりに合った成長をサポートします。

**【個別指導】45分+指導フィードバック**

1～3名のクラスで、お子さまに合わせて個別目標を設定しスキルの獲得を目指します。  
ことばの練習、ソーシャルスキルトレーニングなども実施しています。

**【集団指導】90分+指導フィードバック**

5～8名のクラスで、お友だちと一緒に過ごす中で、スキルを使う練習をしていきます。  
年長児クラスでは、就学に向けたプログラムも実施しています。

**【保護者さまサポート】**

- 指導後のフィードバック(振り返り)
- 座談会(就学に向けて家庭でのサポートなど)
- 個別の相談支援
- グループでのペアレントトレーニング

# 児童発達支援・放課後等デイサービス Ohana



	池田市宇保町7-1
	☎ : 072-734-8784
	FAX : 072-734-8774
	✉ : info@clcohana.org
	<a href="https://clcohana.org">https://clcohana.org</a>
	1歳から18歳
	火～土曜日（日・月・祝除く）
平日 11時00分～17時00分 土曜日 10時00分～17時30分	
送迎なし	

児童発達支援	●	理学療法士	-		
放課後等デイサービス	●	作業療法士	-		
保育所等訪問支援	-	言語聴覚士	-		
重症心身障がい児	-	臨床心理士 公認心理師	●		
医療的ケア児受入れ	-	看護師	-		

その他有資格者など  
スタッフの配置について
 保育士、介護福祉士、英会話講師、児童指導員

構造化された環境で、SST、机上の活動（学習、作業課題、PC）、幼児はリトミックなどの運動療育を提供しています。

学習の困り感をサポートする課題や就学準備、生活自立を目指す活動をご用意しています。

お子様のタイプや目標に応じて一人ひとりに合わせた療育を提供いたします。毎月1回、ペアレント・トレーニングや保護者サロンを実施しています。学校や関係機関との連携、保護者様のご相談は遠慮なくお申し出ください。

# ステップ池田



池田市宇保町9-21

☎ : 072-751-1555

FAX : 072-739-7595

✉ : step.ikedada11@outlook.jp

<https://stepogino.com/>

18歳未満

月曜から金曜まで

平日 12時から18時まで  
土曜、祝日、長期休暇 10時から18時

送迎なし

児童発達支援	●	理学療法士	-		
放課後等デイサービス	●	作業療法士	-		
保育所等訪問支援	-	言語聴覚士	-		
重症心身障がい児	-	臨床心理士 公認心理師	-		
医療的ケア児受入れ	-	看護師	-		
その他有資格者など スタッフの配置について	中学教員免許、高校教員免許、栄養士免許、子ども発達障がい支援アドバイザー				

学習をメインにほぼマンツーマンの個別指導で子供一人ひとりに合った支援をしています。人生を生き抜く力を育てるために必要な社会のルールを守る、我慢ができる、生活スキルや習慣を身につけるなど基礎能力向上を第一に考える療育活動をしています。月一回以上、季節に応じた工作、イベントや課外活動などを行います。

# MOMB池田



池田市神田1-32-17 Bellino 1B号

☎ : 072-753-0807

FAX : 072-753-0808

✉ : info.houday@nexstem.biz

<http://www.houkagodaymomb.com>

未就学児～高校3年生

月曜日～金曜日、第2～4土曜日

平日 11:30～17:30  
(長期休暇中は10:30～16:30)  
土曜日 10:00～16:00

送迎あり (事業所から車で概ね30分以内の場所まで)  
土曜日は送迎無し

児童発達支援	●	理学療法士	-		
放課後等デイサービス	●	作業療法士	-		
保育所等訪問支援	-	言語聴覚士	-		
重症心身障がい児	-	臨床心理士 公認心理師	-		
医療的ケア児受入れ	-	看護師	-		
その他有資格者など スタッフの配置について	教員免許・介護福祉士・保育士・社会福祉士				

・“いきるちから”を育てるを合言葉に、お子様の社会性をはぐくむように様々なプログラムを提供し、子どもの生きる(活きる)力を育てます。

・土曜日にはタブレットを活用した学習支援を行っています。

・あそびを通じて子どもたちの個性や他者との関わりを職員と一緒に育てていきます。

# ソラーレ神田



池田市神田2-17-6 コリーナデルソル1階

☎ : 072-736-8089

FAX : 072-736-8089

✉ : solarekouda@gmail.com

<https://lin.ee/nHVXyTK>

未就学児～18歳まで

火曜日～土曜日

平日 10:00～17:30  
土曜 10:00～15:30

送迎あり  
※要相談

児童発達支援	●	理学療法士	●	-	
放課後等デイサービス	●	作業療法士	-		
保育所等訪問支援	-	言語聴覚士	-		
重症心身障がい児	-	臨床心理士 公認心理師	-		
医療的ケア児受入れ	●	看護師	-	-	
その他有資格者など スタッフの配置について	保育士、児童指導員（2名）、社会福祉士（1名）、鍼灸師（1名）、アスレティックトレーナー（1名）				

経験豊富な理学療法士と保育士が立ち上げた事業所です。豊中市柴原のソラーレ柴原に続く施設です。理学療法士監修による運動療育に加え、必要な学習支援とソーシャルスキルトレーニングを行います。施設内は、学校体育における跳び箱、マット、鉄棒、ポール、縄跳び、トランポリンを常設し、常に発達に必要な運動刺激が入るよう考えられています。また、運動のみならず、学習支援やSSTを組み込んだ専門性の高い療育を提供します。

# Ohana緑丘



池田市緑丘1丁目7-21

☎ : 072-736-9757

FAX : 072-736-9757

✉ : info@clcohana.org

<https://clcohana.org>

7歳から18歳

火～土曜日（日・月・祝除く）

平日13時～19時  
土曜日9時～15時

送迎なし

児童発達支援	-	理学療法士	-	-	
放課後等デイサービス	●	作業療法士	-	-	
保育所等訪問支援	-	言語聴覚士	-	-	
重症心身障がい児	-	臨床心理士 公認心理師	●	その他	
医療的ケア児受入れ	-	看護師	-	-	
その他有資格者など スタッフの配置について	介護福祉士、小学校教諭、中学校教諭一種、高等学校教諭一種、英会話講師、認定カウンセラー、健康ケアトレーナー、レクリエーションインストラクター				

構造化された環境で、一人ひとりに合わせた机上の活動（学習、作業課題など）と社会性スキルアップを目的とした活動（SST、マナー講座など週替わりのプログラム）を提供しています。

ビジョントレーニング、コグニティブトレーニングを導入しています。

お子様の興味関心に応じて、ICTの活用や英語学習に取り組んでいます。

毎月1回、保護者サロンを実施しています。学校や関係機関との連携、保護者様のご相談は遠慮なくお申し出ください。

# デイサービス はっぴーすてっぷ



池田市旭丘1丁目8番16号  
旭丘プラザ102号室

☎ : 072-747-2480

FAX : 072-751-8234

✉ : happy-step@hotmail.com

<https://www.happy-smile.company/>

未就学児童～18歳

月曜～金曜（土曜日は定休日）

13:00～17:30（サービス提供時間）  
10:00～19:00（営業時間）

送迎あり  
（事業所から車で片道30分圏内）

児童発達支援	●	理学療法士	-		
放課後等デイサービス	●	作業療法士	-		
保育所等訪問支援	-	言語聴覚士	-		
重症心身障がい児	-	臨床心理士 公認心理師	-		
医療的ケア児受入れ	-	看護師	-		

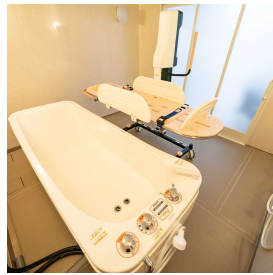
その他有資格者など  
スタッフの配置について

保育士（2名）、精神保健福祉士（1名）

子ども達が成長する過程でたくさんの困った事や壁にぶつかる事があると思います。それには必ず理由があるはずで、はっぴーすてっぷでは、その問題を的確に捉え、子ども達にあった個別支援計画を提供します。

お子さんと共に家族の皆さんが楽しい毎を送るため、常に期待と希望をもち、ご家庭や学校などと連携しながら、より良い発達環境を作りたいと考えています！

# あん児童発達支援・放課後等デイサービス



池田市旭丘1-11-19 1階

☎ : 072-751-2236

FAX : 072-751-2238

✉ : sakura@anne-grace.com

<http://anne-grace.com/houkagoday>

0歳～18歳まで

月曜日～金曜日

10:00～17:00

送迎あり（範囲要相談）

児童発達支援	●	理学療法士	●		
放課後等デイサービス	●	作業療法士	-		
保育所等訪問支援	-	言語聴覚士	-		
重症心身障がい児	●	臨床心理士 公認心理師	-		
医療的ケア児受入れ	●	看護師	●		

その他有資格者など  
スタッフの配置について

児童発達支援管理責任者・保育士・幼稚園教諭・児童指導員・介護福祉士・看護師・理学療法士

- ・児童発達支援、放課後等デイサービス 10名定員
- ・重症心身障害児、医療的ケア児など幅広くお預かりできる施設です。
- ・医療的ケア児OK、入浴（機械浴完備）、送迎、おやつ、オムツなどお預かり対応
- ・医療的ケア児（0歳～）、気管切開、胃ろう、腸ろう、酸素、導尿、浣腸
- ・あんグループでは、あん児童発達支援・放課後等デイサービスに加え、あん訪問看護ステーション、あん訪問介護ステーション、あん相談支援事業所、あん介護タクシー（通学支援、通院）等、トータルケアが可能な事業グループのひとつです。

# ゴールデンはうす






児童発達支援サービス

池田市鉢塚1丁目8-2

☎ : 072-734-6128

FAX : 072-750-0505

✉ : yasuragi@biscuit.ocn.ne.jp

<http://golden-house.jp>

未就学～高校卒業まで

平日

13:00～17:00  
(休校時は10:00～17:00)

送迎あり

児童発達支援	●	理学療法士	-		
放課後等デイサービス	●	作業療法士	-		
保育所等訪問支援	-	言語聴覚士	-		
重症心身障がい児	-	臨床心理士 公認心理師	-		
医療的ケア児受入れ	-	看護師	-		

その他有資格者などスタッフの配置について 児童指導員、幼稚園教諭、保育士、教員資格保有者、色彩心理学

毎月1度、塩絵具を使用した「塩絵」を色彩療法として取り入れています。色彩豊かな色を使って思い思いに描いて頂いています。個別に希望の方には塩絵教室にも参加していただけます。現在ご利用の方からも大変喜んで頂いております。支援に関しましてはお子様がのびのびと過ごしていただける空間作りを意識しております。

毎日違った活動プログラムを実施し、SSTやビジョントレーニングをはじめ運動療法、食育などにも力を入れています。訪問介護事業も運営しており移動支援なども利用していただけます。

# KOKOIRO PAGE



大阪府池田市井口堂1-2-2  
ラヴィータ石橋阪大前1階

☎ : 072-776-1791

FAX : 050-3488-7960

✉ : kokoiro@kokoiro11.com

<http://kokoiro11.com/>

小学生～高校生

月曜日～土曜日

13:00～19:00  
土曜日9:30～17:00

送迎あり

児童発達支援	●	理学療法士	-	-	
放課後等デイサービス	●	作業療法士	-	-	
保育所等訪問支援	-	言語聴覚士	-	-	
重症心身障がい児	-	臨床心理士 公認心理師	●	個別	
医療的ケア児受入れ	-	看護師	-	-	
その他有資格者など スタッフの配置について	心理士(1名)・小学校教諭(5名)・養護学校教諭(2名)・中・高校教諭(5名)				

【主に小学生～高校生の教室です】

- ・個別療育(主に学習支援)
- ・元体操選手による楽しみながら行う運動教室(粗大運動)  
小集団・集団でのSST
- ・ハロウィン、クリスマス等の季節に合わせたパーティーやアート、クッキング  
BBQ 等先生に見守られながら『お友達』と楽しむイベントも大人気です★
- ・日々の様子をInstagramで更新中です。是非ご覧ください。  
<https://www.instagram.com/kokoiroikedate>
- ・HPに掲載している事業所評価もご参考ください

# ウキウキはなさく石橋教室



池田市井口堂1-6-19

☎ : 072-761-8739

FAX : 072-761-8734

✉ : 1484@8739.co.jp

8739.co.jp

2歳～高校3年生まで

月曜日～土曜日

平日 10:30～17:00  
土・祝 長期休暇 10:00～16:00

送迎あり

児童発達支援	●	理学療法士	●	個別	予約制
放課後等デイサービス	●	作業療法士	●	個別	予約制
保育所等訪問支援	-	言語聴覚士	●	個別	予約制
重症心身障がい児	-	臨床心理士 公認心理師	-	-	-
医療的ケア児受入れ	-	看護師	-	その他	-

その他有資格者など  
スタッフの配置について

保育士、SST有資格者、音楽療法士、幼児体育指導員

ウキウキはなさくでは、日々様々な専門職員がお子様との生活や遊びの中で専門性を活かしながら支援をさせていただいております。その中でも、リハビリの国家資格《言語聴覚士(ST)・理学療法士(PT)・作業療法士(OT)》を持った専門職につきましては完全予約制にて個別セラピーを行っております。

音楽療法・絵画教室・調理実習・おやつ作り・買物体験・SST(ソーシャルスキルトレーニング)・戸外活動等で社会性・生活力の向上・集団力を目指しています。

教室の形、場所にとらわれず、どの療育もまずは、お子様とスタッフの信頼関係が築ける環境を第一に考えています。

# 放課後等デイサービスLinoぷれいす池田



大阪府池田市井口堂1丁目9番26号

☎ : 072-737-7121

FAX : 072-752-9785

✉ : info@haru-day.net

<https://lino-place.net/>

小学1年生～高校3年生

月曜日～土曜日

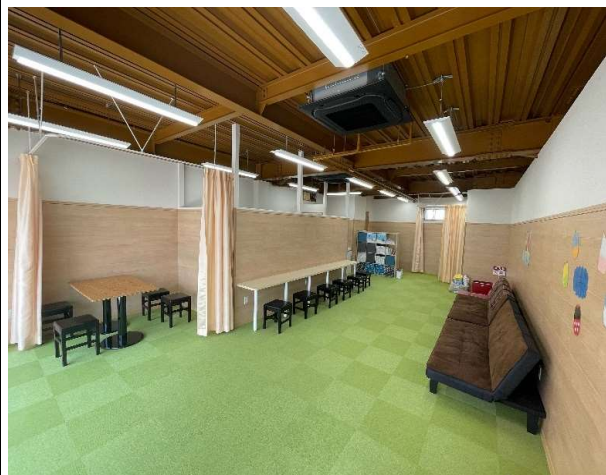
平日 10:30～18:00  
土曜 10:30～18:00

送迎あり  
※送迎可能範囲は要相談

児童発達支援	-	理学療法士	-	-	
放課後等デイサービス	●	作業療法士	-	-	
保育所等訪問支援	-	言語聴覚士	-	-	
重症心身障がい児	-	臨床心理士 公認心理師	-	-	
医療的ケア児受入れ	-	看護師	-	-	
其他有資格者など スタッフの配置について	保育士、児童指導員等				

- 学習支援：お子様の教育的ニーズを把握するために、丁寧にアセスメントを行います。それをもとに強みを活かし困難を軽減する指導や支援を提供し、学習機会の保護に努めます。
- 心理支援：障がい特性ゆえの集団生活での様々な生きづらさに着目し、場面ごとの対処法を実践を通して練習します。困った時の援助要求スキルの習得などもその一つです。
- 自立支援：日々のカリキュラムとしてLST（ライフスキルトレーニング）を取り入れ、生活全般に必要なスキルの習得を目指し、自立に関する支援をおこないます。
- 楽しいイベント：夏は、夏祭りや花火、冬はクリスマスパーティや初詣など季節に合わせたイベントや、日帰りキャンプや他施設との合同バーベキューなど様々なイベントを行っています。

るる



池田市石橋1-23-13  
ラブリコート石橋101

☎ : 072-734-7518

FAX : 072-734-7518

✉ : ruru.chion2022@gmail.com

<https://ruru-chion.com/>

未就学児～18歳

月曜日～土曜日（日、祝日休み）

平日 11:30～17:30  
土曜 10:00～16:00

送迎あり

児童発達支援	●	理学療法士	-		
放課後等デイサービス	●	作業療法士	-		
保育所等訪問支援	-	言語聴覚士	-		
重症心身障がい児	-	臨床心理士 公認心理師	-		
医療的ケア児受入れ	-	看護師	-		
その他有資格者など スタッフの配置について	保育士、児童指導員、強度行動障害者支援者養成研修（実践）				

【親が安心できる場所】 【子が落ち着ける場所】

将来、お子様が自立し、親子共に安心できる生活を見据えて、日々の活動に取り組んでいます。様々な体験、経験を通して自己肯定感を上げていくとともに、社会性も身につけられるよう小集団や個別で療育しています。

☆Instagram、ホームページ（ブログ）で日々の活動を更新しています！

NPO法人 つぼみ



池田市石橋2丁目13-29

☎①：080-7311-9622

☎②：080-7312-0266

✉：npohoujin.tsubomi@gmail.com

<https://www.npo-tsubomi.jp/>

2歳～18歳

月曜日～金曜日

平日(水曜除く) 13:00～19:00  
水曜・長期休み 11:30～19:00

送迎なし

児童発達支援	●	理学療法士	-	-	
放課後等デイサービス	●	作業療法士	-	-	
保育所等訪問支援	●	言語聴覚士	-	-	
重症心身障がい児	-	臨床心理士 公認心理師	●	その他	予約制
医療的ケア児受入れ	-	看護師	-	-	

その他有資格者など  
スタッフの配置について 保育士(4名) 児童支援員(2名) 臨床心理士(1名) その他スタッフ(5名)

- ・つぼみのスタッフの多くは保育現場経験者です。こども自身が自ら保育・授業に参加したいと思える力を育てること。個人の得意不得意を見極める個別だけではなく、グループ療育も実施することで、社会生活での苦手な部分を見つけ、個別療育で連携し軽減する療育を実施し、両方の療育で培った力を集団で発揮する。その力を更にこども一人ずつが自分に自信をもち、楽しく意欲的にそれぞれの社会生活に参加することへつなげることがつぼみの願いです。お子様の成長とともに自分を大切に、自信をもって自立に向かい、将来地域で共に暮らす、お手伝いをしております。
- ・臨床心理士による子育て相談・発達検査を行っています。(要予約)
- ・長期休みは、公共交通機関利用や、買い物等の郊外活動、調理等自立に向けた活動を行っています。

# これからも石橋阪大前



池田市石橋2丁目17-12 杉山ビル2階

☎ : 072-734-8571

FAX : 072-734-8572

✉ : korekaramo.ishibashi@gmail.com

<https://iqys7.hp.peraichi.com/>

3歳～高校3年生

土日祝も朝から開所（金曜定休日）

平日 11:00～18:00  
土日祝 長期休み 10:00～17:00

送迎あり

児童発達支援	●	理学療法士	-	集団（6名以上）	
放課後等デイサービス	●	作業療法士	●	-	
保育所等訪問支援	-	言語聴覚士	-	-	
重症心身障がい児	-	臨床心理士 公認心理師	-	-	
医療的ケア児受入れ	-	看護師	-	-	
その他有資格者など スタッフの配置について	保育士・児童指導員・作業療法士・強度行動障害研修受講者 運動療育の経験スタッフ多数在籍				

- 人工芝を敷いた室内で、運動(サッカー)しながら社会性や協調性の発達支援を行い、集団生活における支援を行うことが特色です。  
(例：順番を待つ、話を最後まで聞く、勝ち負けに対する姿勢、一緒に喜び合う等…)
- 阪急石橋阪大前駅から徒歩3分！  
近くの商店街にたくさんのお店があるので、職員と一緒に昼食を買いに行ったり、電車でのお出掛けやサッカーの交流試合などの行事イベントも多数あります！
- 宿題や読書など静かに過ごす時間も設けており、職員による宿題支援も行います。

# 療育センターエコルド



児童発達支援・放課後等デイサービス

大阪府池田市石橋3-1-11 大空第二ビル1F、3F

☎ : 072-735-7332

FAX : 072-735-7442

✉ : office@ecold.jp

<https://portal.d2i.jp/class/ryouiku-center/>

1歳から6歳(新規での放課後デイサービスのご利用はできません)

月曜日～土曜日

平日 11:00～17:00  
土曜日 9:30～16:00

送迎あり  
※車で約30分以内の場所まで

児童発達支援	●	理学療法士	-	-	
放課後等デイサービス	●	作業療法士	●	-	
保育所等訪問支援	●	言語聴覚士	-	-	
重症心身障がい児	●	臨床心理士 公認心理師	●	-	
医療的ケア児受入れ	-	看護師	-	-	
その他有資格者など スタッフの配置について	児童発達支援管理責任者(2名) 保育士(4名)、公認心理師(1名) 児童指導員(8名) 送迎ドライバー(7名) 学生アルバイト(9名)				

療育センターエコルドは開設以来、産学連携を基礎とし、「二次障害にさせない社会づくり」を活動理念に掲げ、早期療育に力を注いでいます。

また、保護者が乳幼児期の療育を受けさせることを理由にして仕事を諦めなければならないことが起きないように、私たちは乳幼児期からの送迎付きの児童発達支援(療育)を実施しています。送迎業務においては月齢、発達特性、身長などに応じ、チャイルドシートの種別を分け、座席位置なども事前に決めるなど安全と安心を最も重視した運用を行います。また、教習所教官経験のある運転指導担当職員も在籍しており、安全運行も徹底します。

児童発達支援では、児発管2名体制とし、保育士と心理士を中心とした集団、個別活動を行い、テーマに応じて大学等との共同研究なども実施する場合があります。また、放課後等デイは児童発達支援から通所している児童に限定し、地域への移行支援を目指し活動しています。

# MOMB石橋



池田市石橋3-1-21 モンジット1F

☎ : 072-737-8265

FAX : 072-737-8266

✉ : info.houday.ishi@nexstem.biz

<http://www.houkagodaymomb.com>

小学校1年生～高校3年生

月曜日～金曜日、第一土曜日

平日 12:00～17:30  
第一土曜日 10:00～16:00  
(長期休暇中は10:30～16:30)

送迎あり(事業所から車で概ね30分以内の場所まで)  
土曜日は送迎無し

児童発達支援	-	理学療法士	-		
放課後等デイサービス	●	作業療法士	-		
保育所等訪問支援	-	言語聴覚士	-		
重症心身障がい児	-	臨床心理士 公認心理師	-		
医療的ケア児受入れ	-	看護師	-		

その他有資格者など  
スタッフの配置について

児童発達支援管理責任者、児童指導員、社会福祉士、介護福祉士、保育士

- “いきるちから”を育てるを合言葉に、お子様の社会性をはぐくむように様々なプログラムを提供し、子どもの生きる(活きる)力を育てます。
- 土曜日にはタブレットを活用した学習支援を行っています。また、SSTの一つとしてプログラミング学習の「すてむぼっくす」を実施しています。
- あそびを通じて子どもたちの個性や他者との関わりを職員と一緒に育てていきます。

児童発達支援・放課後等デイサービス るるplus



池田市荘園2 - 1 - 4

☎ : 072-737-7719

FAX : 072-737-7719

✉ : ruru-plus-chion-2025@outlook.jp

<https://ruru-chion.com/ruru-plus/>

未就学～高校3年生

月曜～土曜、祝日（日曜休み）  
※土曜は完全予約制

平日：12:00～18:00  
土曜、祝日：10:00～16:00

送迎あり（※要相談）

児童発達支援	●	理学療法士	-	-	
放課後等デイサービス	●	作業療法士	-	-	
保育所等訪問支援	-	言語聴覚士	-	-	
重症心身障がい児	-	臨床心理士 公認心理師	-	-	
医療的ケア児受入れ	-	看護師	-	-	

その他有資格者など  
スタッフの配置について

保育士、児童指導員（教員免許）、社会福祉士、介護福祉士  
強度行動障がい支援者養成実践研修了

- ASDの方を対象とした事業所で、R7.1.7にオープンいたしました。  
～親が安心できる場所 子が落ち着ける場所～  
より自分らしく！輝ける毎日を！より豊かな生活へ！
- ASDのお子さまが、より自分らしく成長して、自立した生活を送れること、ご家族の方が抱える生きづらさや困り感を軽減し、より豊かな生活を送れることを目指し、ご家族との協働を大切に、相談事があれば遠慮なくお申し付けください。
- 個々の特性に合わせた支援を行う為、個別に対応いたします。
- 土曜日は1コマ2時間セッション制（最大3コマ）です（※事前予約必要）

# ぶるーべりー池田



池田市天神1丁目3番12号

☎ : 072-768-8661

FAX : 072-768-8654

✉ : info@blueberry-ikeda.jp

<https://www.united-powers.jp/>

未就学児童

火曜日～土曜日  
(日・月曜・祝日は休み)

9:00～17:00

送迎あり(事業所から車で概ね30分以内の場所まで)

児童発達支援	●	理学療法士	-		
放課後等デイサービス	-	作業療法士	-		
保育所等訪問支援	●	言語聴覚士	●		
重症心身障がい児	-	臨床心理士 公認心理師	-		
医療的ケア児受入れ	-	看護師	-		
その他有資格者など スタッフの配置について	保育士、幼稚園教諭				

- ・ 20畳を超える部屋でボルダリングなど身体を動かしやすいです
- ・ 柔道有段者による体幹・基礎体力の向上を目的とした柔道教室
- ・ 鍼灸、柔道整復師による親子小児はり教室
- ・ STによる言語訓練

# 多機能型事業所Gootela



池田市天神1丁目10番19号

☎ : 072-737-5381

FAX : 072-737-5382

✉ : afterschool.gootela@gmail.com

<https://www.gootela.link/>

3歳～高校3年生

月曜日～金曜日

平日 12:30～18:30  
学休日 10:30～16:30

送迎あり  
※池田市内のみ

児童発達支援	●	理学療法士	-	-	
放課後等デイサービス	●	作業療法士	-	-	
保育所等訪問支援	-	言語聴覚士	●	個別	予約制
重症心身障がい児	-	臨床心理士 公認心理師	-	-	
医療的ケア児受入れ	-	看護師	-	-	
その他有資格者など スタッフの配置について	保育士（3名）、介護福祉士（2名）、元教諭（3名）、言語聴覚士（1名）、K-ABC II 心理教育アセスメント認定検査者（1名）				

- 元小学校支援担の経験がある障害児の親が立ち上げた事業所です。
- 視覚支援を活用と構造化したスケジュール表・絵カードを使って見通しをたてて自分で行動する力を育みます。
- お子様の特性にあわせた学習方法で学びをサポートします。  
見る力、聞く力を育てるほか、LDへの対応も行います。定期テスト対策や受験対策の対応を行います。
- 不登校のお子様ができる居場所となるように特性個性に合わせて支援します。接し方など、ご家族の悩みや困りごとに寄り添います。
- 移動支援、日中一時支援サービスなどお子様にとって必要な支援がワンストップで受けられます。

# ウィズ・ユー池田石橋阪大前



池田市天神2-1-18

☎ : 072-739-7206

FAX : 072-739-7207

✉ : info@wellnesst.jp

<https://www.with-ac.com/shisetu/ikedaishibashi/>

0歳～高校3年生(18歳まで)

月曜日～土曜日

平日・土曜・祝  
11:30～17:30

送迎あり  
※車で約30分以内の場所まで

児童発達支援	●	理学療法士	-	-	
放課後等デイサービス	●	作業療法士	-	-	
保育所等訪問支援	-	言語聴覚士	-	-	
重症心身障がい児	-	臨床心理士 公認心理師	●	個別	火・水・金
医療的ケア児受入れ	-	看護師	-	-	

その他有資格者など  
スタッフの配置について

保育士(2名)、精神保健福祉士(1名)、児童指導員(1名)

【個別】 【小集団】 【集団】

★お子様一人ひとりの特性に合わせて細やかにサポートします。(ABA導入)  
★大きなスクリーンに広がる映像にタッチしながら、取り組むデジタル療育。  
医療現場や小学校でも導入が進む最先端ツールで、運動・認知力・集中力・視覚や聴力などを楽しく伸ばします。興味関心が続きやすく意欲を引き出します。★ボルタリング設置

【個別】

・学習支援 ・宿題支援 ・LD ・ビジョントレーニング ・SST ・就学前準備  
・微細運動 ・ワーキングメモリ ・自己制御 ・空間認識

【小集団】 【集団】

・SST ・社会性 ・集団で同じ活動に参加する ・運動  
・お友だちと過ごす中で、社会性や自己抑制、ルール理解、協力、対立への対処法  
自立する力などを、実体験の中で引き出します。

# ぶるーべりー石橋



池田市住吉1丁目14番23号  
ベルクサイト101号室

☎ : 072-737-9225

FAX : 072-737-9203

✉ : info@united-powers.jp

<https://www.united-powers.jp/>

小学校1年生～高校3年生

月曜日～土曜日  
(日曜・祝日は休み)

平日 11:00～18:00  
土曜日 10:00～18:00  
(長期休みは土曜の時間です)

送迎あり(事業所から車で概ね30分以内の場所まで)

児童発達支援	-	理学療法士	-		
放課後等デイサービス	●	作業療法士	-		
保育所等訪問支援	-	言語聴覚士	-		
重症心身障がい児	-	臨床心理士 公認心理師	-		
医療的ケア児受入れ	-	看護師	-		
その他有資格者など スタッフの配置について	国家資格者は現在はいません。一般福祉職がメインです				

- 日々の活動はプログラムによる集団活動とその子にあった個別の活動をメインにしています。
- 学習面の支援は国立大学卒業生により宿題に限らず受験勉強も対応しております
- 柔道有段者による体幹・基礎体力の向上を目的とした柔道教室
- プログラムは外出も含め、多種多様に活動しています。

## デイサービスSunはーと



池田市住吉1-14-25  
セシニティ山際103・203

☎ : 072-702-3577

FAX : 072-702-3566

✉ : sunheart2015@yahoo.co.jp

<http://sun-heart.net/>

0歳～18歳まで

月曜日～日曜日・祝日

平日11:00～19:00  
土曜日10:00～18:00  
長期休暇、祝日10:00～18:00

送迎あり

児童発達支援	●	理学療法士	-	-	
放課後等デイサービス	●	作業療法士	-	-	
保育所等訪問支援	-	言語聴覚士	-	-	
重症心身障がい児	-	臨床心理士 公認心理師	-	-	
医療的ケア児受入れ	●	看護師	●	-	
その他有資格者など スタッフの配置について	児童発達支援管理責任者・保育士・児童指導員 介護福祉士・機能訓練担当職員・嘱託医師 (痰の吸引等) 認定特定行為業務従事者				

お子様一人ひとりのニーズに合わせた支援計画を立て、自己肯定感を高め、自信を持って成長するお手伝いをしています。

長期休みには、バーベキューや花見などの自然に触れ合う郊外活動を通じて、自然の美しさを感じたり、体験したことのないことに挑戦することができます。

また、月に一度のイベント行事では壁画制作などを通じて、集団で仕上げる達成感、コミュニケーションスキルを磨いたり、新しい友達を作ったり、社交性を発揮することができます。

当事業所は、こうした経験を通じて、お子様たちに創造性や自己表現力を発揮し、健やかに成長していただくための支援をさせていただいております。

# ながれぼし



池田市住吉2-6-17

☎ : 072-760-0055

FAX:072-760-0055

✉ : info@nagare-boshi.com

<https://nagare-boshi.com/>

2歳～高校3年生

月・火・水・木・金

平日11:30～17:30  
長期休暇時10:00～16:30

送迎あり

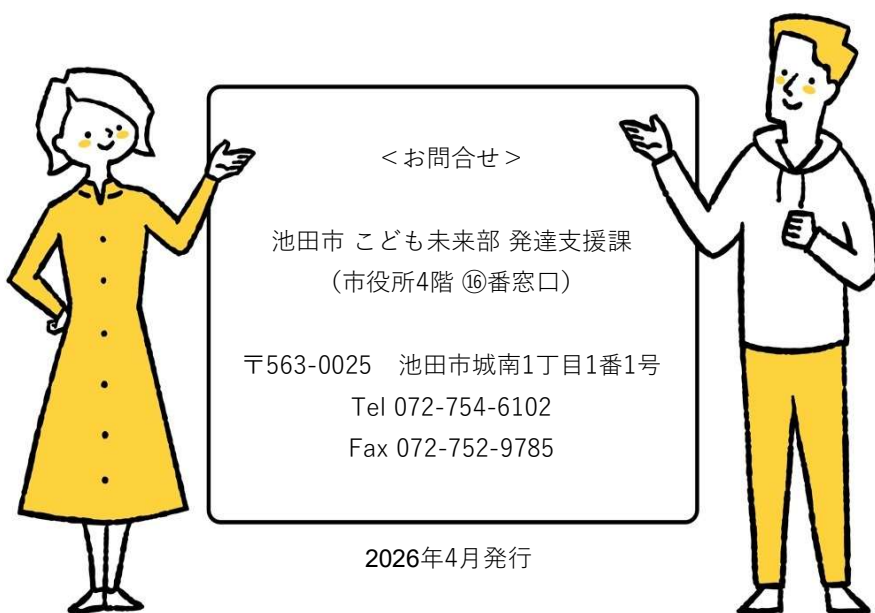
児童発達支援	●	理学療法士	-		
放課後等デイサービス	●	作業療法士	-		
保育所等訪問支援	-	言語聴覚士	-		
重症心身障がい児	-	臨床心理士 公認心理師	-		
医療的ケア児受入れ	-	看護師	-		
その他有資格者など スタッフの配置について	児童発達支援管理責任者・保育士・児童指導員・柔道整復師・中高教員 免許				

“静と動”をコンセプトにしています。

日々の活動では、製作・SST・クッキング・お出掛け等を取り入れています。

また、ながれぼし駄菓子屋さんで好きなお菓子を選び、おやつとして食べて、楽しい時間を過ごしています。

生活スキルや社会性を身に付けられるよう自立を促し、学習(宿題)もご家族様の要望に応え行っております。その中でお子様一人一人の強みを活かし、その子らしさが十分発揮できるよう支援いたします。子どもたちにとって、安心できる『第2の家』と思ってもらえるよう目指していきます。



<お問合せ>

池田市 こども未来部 発達支援課  
(市役所4階 ⑩番窓口)

〒563-0025 池田市城南1丁目1番1号

Tel 072-754-6102

Fax 072-752-9785

2026年4月発行