

いけだ くらしの じょうほう

池田 くらしの情報

Laporan berkala kota ikeda dalam berbagai Bahasa

Thông tin về cuộc sống tại thành phố Ikeda

Languages にほんご やさしい日本語

いけだしだいばーしていせんたー
【池田市ダイバーシティセンターでやっています】

○にほんごカフェ

にちじ 日時 かようび すいようび もくようび
火曜日・水曜日・木曜日

しゆくじつ きゅうじつ
(祝 日 と 休 日 は や す み で す)

ごぜん じ じ ぶん
午前10時から11時30分

ないよう 内容 ぼらんていあ にほんご こうりゅう
ボランティアと日本語で交 流 します。

たいしょう 対象 がいこくじん しみん
外国人市民



○OTBY「To Be yourself」

にちじ 日時 どのび ごぜん じ じ ぶん
土曜日 午前10時から11時30分

しゆくじつ きゅうじつ
(祝 日 と 休 日 は や す み で す)

ないよう 内容 にほんご べんきょう しゆくだい てつだ
日本語の勉 強 や 宿 題を手伝います。

たいしょう 対象 がいこくじん どう かあ
外国人または、お父さんかお母さんどちらかが

がいこくじん しょうがくせい ちゅうがくせい
外国人の 小 学生 と 中 学生

ていじん 定員 にん
5人

【生理用品を渡します】

つき せいりようひん わた いけだしだいばーしていせんたー き
次のひとに生理用品を渡します。池田市ダイバーシティセンターへ来てください。

① しがたころなういるす しゅうにゅう へ せいりようひん か ひと
② いろいろな理由があつて、せいりようひん か ひと
① 新型コロナウィルスで 取 入 が減つて、生理用品が買えない人 ② いろいろな理由があつて、生理用品が買えない人



池田市ダイバーシティセンター

池田市 ダイバーシティセンター



☎ 072-735-7588

Ikeda-city
Diversity
Center



✉ idc@city.ikeda.osaka.jp



池田五月山 さくらまつり

「池田五月山 さくらまつり」に来てください。

日本の音楽を聞きながら、お茶を飲みます。

日にち：4月6日（土曜日）・7日（日曜日）午前10時から午後3時

場所：池田城跡公園

内容：着物を着た人がお茶を入れてくれます（お金は、500円です。

雨が少しだけ降っているときもやります）。演奏会もあります。

（人を集めて音楽を演奏する会。雨が降ったら、やりません）

わからないことがある人は、シティプロモーション課の人に聞いてください。

☎072-754-6244



みんなでつくる石橋阪大前

～もしも、石橋駅前公園が芝生ひろばだったら～

石橋駅前公園で行われる、子どものためのイベントです。ぜひ来てください。

日にち：3月24日（日曜日）午前10時から午後3時（雨が降ったらやりません）

場所：石橋駅前公園

内容：芝生の広場があります。食べ物やたいの屋台があります。

※かわいいことは、石橋阪大前駅周辺まちづくり協議会Instagramを見てください。

わからないことがある人は、都市政策課の人に聞いてください。☎072-754-6262



イケダ万博

【さくらグリーンマルシェ】

日にち：3月30日（土曜日）・31日（日曜日）午前10時から午後8時（31日は午後4時まで）

場所：五月山公園、池田駅前公園

内容：手作りのもの、キッチンカーなど

【EXPO特別講演会（たくさんの人の前でひとつのテーマについて話すこと）】

日にち：3月30日（土曜日）午後1時から3時

場所：中央公民館

内容：白井達郎さんと二神敦さんが万博について話します。

【70年万博コレクション展示】

日にち：3月30日（土曜日）・31日（日曜日）

午前10時から午後5時

場所：中央公民館

※かわいいことは、池田市グリーンマルシェホームページを見てください。

わからないことがある人は、池田市グリーンマルシェ実行委員会 神田さん（☎090-1952-5097）か、

みどり農政課（☎072-754-6686）の人に聞いてください。

○新型コロナワクチンの無料接種が終わります○

新型コロナワクチンの無料接種（お金を払わずに、接種ができること）は、
2024年3月31日（日曜日）で終わります。



※一番新しい情報は、池田市のホームページをご覧ください。

2024年4月1日を過ぎてから、接種をするときは、お金がかかります。3月は、接種したい人がたくさん病院に来るので、時間がかかります。接種したい人は、早く病院へ行ってください。今持っている接種券と、予診票は、3月31日まで使えます。4月1日から使えません。使わない接種券は捨ててください。

接種証明書アプリは、3月31日まで使えます。（4月1日からは使えません）

3月31日まで、コンビニで、予防接種証明書をもらえます。（4月1日からはもらえません）



○物価高騰対策支援給付金○

いろいろな物の値段が上がっています。お金を渡します。もらえるかどうかは、次を見てください。

場所：市役所7階（3月29日（金曜日）までは1階）

【住民税均等割だけを払っている家族へお金を渡します】

○お金をもらえる家族

2023年12月1日に池田市に住んでいて、家族全員の2023年の住民税が①または、②の家族

① 家族全員が均等割課税である

② 均等割だけの課税者と均等割非課税の家族がいる

○お金をもらえない家族

- ・家族全員が、住民税を払っている家族からお金をもらっている
- ・住民税を払わなくてもよい家族がいる

○もらえるお金

1家族につき 10万円

○手続き

お金をもらえる家族には、3月下旬から書類を送ります。

○お金をもらえる時期

4月下旬から、お金を振り込みます。

※くわしいことは、池田市のホームページをご覧ください。

【子どもを育てていて、収入が少ない家族へお金を渡します】

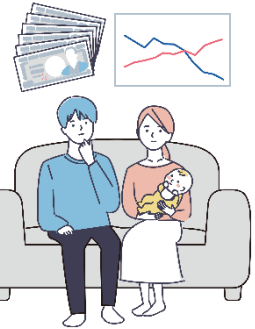
○お金をもらえる家族

2023年12月1日に、池田市に住んでいて、2023年度の住民税が①均等割非課税か、②均等割だけの課税がある家族

○お金をもらえる子ども

いっしょに住んでいる18歳以下の子ども（2005年4月2日より後に生まれた子ども）

※いっしょに住んでいなくても、もらえることがあります（申請をしてください）。



○もらえる^{かね}お金

子ども^{ひとり}一人あたり ^{まんえん}5万円

○^{てつづ}手続き

お金^{かね}をもらえる^{かぞく}家族には、^{がつ}3月になったら、^{しよるい}書類^{おく}を送ります。

○もらえる^{じき}時期

① ^{きんとうわり}均等割^ひ非課税^{かぜい}の家族には^{かぞく}3月下旬^{がつげじゆん}にお金を振り込みます。

② ^{きんとうわり}均等割^{だけ}課税^{かぜい}の家族には、^{かぞく}4月下旬^{がつげじゆん}にお金を振り込みます。

※^{いけだし}かわいいことは、^{ほーむ}池田市のホームページ^{ページ}を見てください。

わからない^{ひと}ことがある人は、^{ぶつ}物価高騰^{こうとう}対策支援^{たいさく}給付金^{しえん}特設^{きゆうふ}窓口^{きんとく}の人に聞いてください。☎072-754-6611



○「大阪防災アプリ」をダウンロードして使ってみましょう○

市^し町^{ちやう}村^{そん}の^{てんき}天気^{けいほう}、^{じしん}警報^{津波}、^{つなみ}地震^{たいふう}、^{ねつちゆう}津波^{うしゅう}、^{あつ}台風^{あつ}、^{あつ}熱中^{あつ}症^{あつ}（^{きぶん}暑さで気分^{わる}が悪くなること）、^{せんじやう}線状^{こうすい}降水^{たい}帯^{なが}（^{じかん}長い時間^{あめ}降る雨）、

^{ひなん}避難^に（^{しよほう}逃げる）などの^{じやうほう}情報^{あまくも}がわかります。^{うご}雨雲^{うご}の動きや、^{はざーど}ハザードマップ^{さいがい}、^{ひなんじよ}災害^にがおきたときの避難所^に（^{にほんご}逃げるところ）への

^い行き^{かた}方もわかります。^{すまーと}スマートフォンの^{とふおん}GPS^{つか}を使って、^{じやうほう}情報^うを受け取れます。^{おおさか}大阪防災^{あぶり}アプリ^{つか}を使ってください。^{にほんご}日本語、

^{にほんご}やさしい日本語^{えいご}、^{ちゆうごくご}英語^{かんこくご}、^み中国語^み、^み韓国語^みで見れます。

わからない^{ひと}ことがある人は、^{ふさい}府災害^{たいさく}対策課^{ひと}☎06-6942-9174の人に聞いてください。



○池田市公式LINE ~受信できますか?~○

池田市公式LINEは、^{さいがい}災害^{いべんと}、^{じやうほう}イベント^{ひつよう}などの^{じやうほう}情報^うがあります。^{ひつよう}必要な情報^うだけ、^う受けとることができます。^{じゆしん}受信^{せってい}設定^いをしてい

ないと、^{めっせーじ}メッセージ^{とど}が届きません。^{かくにん}確認^{してください}してください。



とも ^{とうろく}友だち登録^は
こちらから



① ^{めい}メニュー^{おん}をON^{しよしん}にして受信^{せってい}設定^{えら}を選びます。



② ^{ひつよう}必要な^{じやうほう}情報^{えら}を選びます。



③ ^{ひつよう}必要な^{じやうほう}情報^{らいん}だけLINE^{とど}が届きます。