

いけだくらしのじょうほう

池田くらしの情報

Laporan berkala kota ikeda dalam berbagai Bahasa

Thông tin về cuộc sống tại thành phố Ikeda

Languages 한국어

【다이버시티 센터】

○일본어 카페

일시 화·수·목요일 (공휴일, 휴일 제외) 오전 10시부터 11시30분 까지

내용 봉사자와 일본어 교류

대상 외국인 시민



○OTBY 「To Be yourself」

일시 토요일 오전 10시부터 11시 30분

내용 일본어 공부 및 숙제 지원, 아이들 놀이 마당

대상 외국 루트의 초·중학생

정원 5명

【생리용품을 배포하고 있습니다.】

여러 이유로 생리용품을 구입할 수 없는 분에게 생리용품을 배포하고 있습니다. 다이버시티 센터 창구에서 배포중!



池田市ダイバーシティセンター

池田市 ダイバーシティセンター



☎ 072-735-7588

Ikeda-city
Diversity
Center



✉ idc@city.ikeda.osaka.jp



○이케다 사츠키야마 사쿠라마츠리○

사츠키야마는 호쿠세츠 유수의 벚꽃 명소로 알려져 있으며, 사츠키야마 공원 입구 부터 정상까지 왕벚나무와 산벚나무가 만개합니다.

매년 개최되는「이케다 사츠키야마 벚꽃축제」에서 벚꽃을 즐겨보세요.

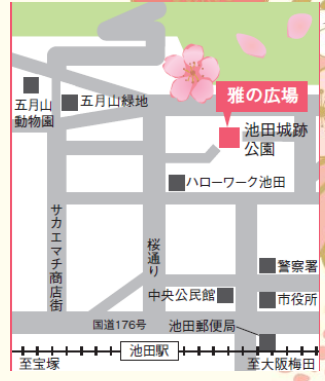
일본 전통악기 코토 (거문고), 샤미센 (삼현악기) 을 들으며 차를 즐기실 수 있습니다.

일시: 4월6일 (토) · 7일 (일) 오전 10시부터 오후 3시

장소: 이케다 성터공원

내용: 시민 노점회 (500엔, 가랑비 개최), 국악 연주회 (우천시 중지)

문의: 시티프로모션과 ☎072-754-6244



○함께 만드는 이시바시 한다이 마에○

~ 만약, 이시바시 역 앞 공원이 잔디광장 이었다면 ~
한큐「이시바시 한다이마에역」주변환경 조성에 대해 민관연대하여 추진하고 있는 「동네 만들기 협회」에 의한 사회실험 이벤트를 개최합니다. 새로운 관계성과 매력있는 이시바시 한다이 마에를 조성을 위해 아동을 테마로 한 이벤트 입니다.

일시: 3월 24일 (일) 오전 10시 부터 오후 3시 (우천시 중지)

장소: 이시바시역 앞 공원

내용: 잔디광장 설치 및 워크샵 대회, 음식 부스 등 실시

※상세는 이시바시 한다이마에역 주변 동네만들기 협의회 인스타그램을 참조하세요. 문의: 도시정책과 ☎072-754-6262



○이케다 박람회○

【사쿠라 그린 마르쉐】

일시: 3월 30일 (토) · 31일 (일) 오전 10시부터 오후 8시
(31일은 오후 4시 까지)

장소: 사츠키야마 공원, 이케다역 앞 공원

내용: 식물과 예술, 핸드메이드, 푸드 트럭, 노점

【EXPO 특별강연회】

일시: 3월 30일 (토) 오후 1시부터 3시

장소: 중앙공민관

내용: 박람회 수집가 · 시라이 타츠로 관장과 박람회 매니아 · 니카미 아츠시 강연

【70년 박람회 컬렉션 전시】

일시: 3월 30일 (토) · 31일 (일) 오전 10시부터 오후 5시

장소: 중앙공민관

※상세는 그린 마르쉐 홈페이지를 참조해 주세요.

문의: 이케다시 그린 마르쉐 실행위원회

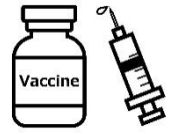
코다 ☎090-1952-5097 미도리 농정과 ☎072-754-6686



○코로나19 백신 무료접종 종료 안내○

2024년 3월 31일 (일) 을 기점으로 특례 임시접종을 종료 합니다.

※2024년 2월 6일 (화) 시점의 정보입니다. 상세내용, 최신정보는 시 홈페이지를 참조해 주세요.
2024년 4월 1일 이후의 접종비용은 유료입니다. 종료 직전인 3월 하순은 의료기관의 혼잡이 예상됩니다. 접종을 희망하는 분은 신속히 접종에 대해 검토하십시오. 소지하고 계신 접종권과 예진표는 2024년 3월 31일을 기점으로 사용할 수 없습니다. 사용하지 않은 접종권은 폐기하여 주십시오. 접종증명서 어플과 예방접종 증명서 편의점 교부도 2024년 3월 31일을 기점으로 서비스를 종료합니다.



○물가상승 대책 지원금 부금○

물가상승에 의한 가계 경제적 부담이 증가한 세대를 대상으로 급부금을 지급합니다.

장소: 시청 7층 (3월29일 (금) 또는 1층)

【주민세 균등분할 한정 과세 대상 급부】

○급부대상세대

2023년 12월 1일 시점에서 본시에 주민등록이 되어 있고 세대 전원의 2023년도 주민세가 다음 ① 또는 ②에 해당하는 세대

- ① 균등분할만 과세자로 구성
- ② 균등분할만 과세자와 균등분할 비과세자로 구성

<대상에서 제외되는 세대>

- 세대 전원이 주민세가 과세된 다른 친족들로부터 부양을 받고 있는 경우
- 조세조약에 의한 면제 적용에 의해 주민세가 비과세인 사람이 있는 경우
- 급부액

1가구당 10만엔

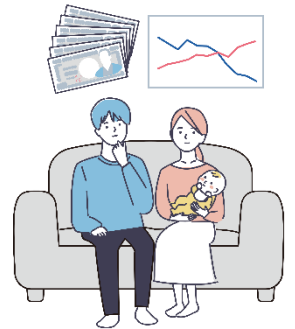
○신청

대상이 될 가능성이 있는 가구에 급부금 관련 서류를 3월 하순부터 순차적으로 발송

○급부시기

4월 하순부터 순차적으로 송금

※상세는 홈페이지를 참조해 주십시오.



【저소득자 육아세대 급부】

○급부대상 가구

2023년 12월 1일 시점에서 본시에 주민등록이 되어 있으며, 2023년도 주민세가 ①균등분할 비과세 또는,

②균등분할만 과세 가구

○급부대상 아동

동일 세대의 18세 이하 (2005년 4월 2일 이후 출생)의 아동

※다른 세대에서 부양하고 있는 경우에도 대상이 되는 경우가 있음. (신청필요)



○급부액

아동 1인당 5만엔

○신청

대상이 될 가능성이 있는 가구에 급부금 관련 서류를 ①균등분할 비과세 세대에는 3월 상순 부터, ②균등분할만 과세세대에는 3월 하순부터 순차적으로 발송

○급부시기

①균등분할 비과세 세대에는 3월 하순 부터, ②균등분할만 과세세대에는 4월 하순 부터 순차적으로 송금
※상세는 시 홈페이지를 참조해 주십시오.

문의: 물가상승 대책지원 급부금 특설창구 ☎072-754-6611

○「오사카 방재어플」을 활용합시다○

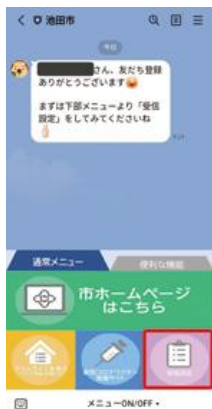
오사카 지역, 시정촌의 기상주의보 또는 경보, 지진·해일·태풍, 열사병 또는 선형강수대, 지자체가 발신하는 피난정보 등 다양한 방재정보에 대응하고 있습니다. 일상적인 비 구름의 상황이나 만약의 경우에 대비하는 위험지도 (해저드 맵), 재해시 피난소 경로의 확인이 가능하며, 스마트폰 GPS기능을 이용하여 오사카 지역내 현재위치의 방재정보 등을 알림설정으로 받을 수 있습니다. 오사카 방재어플을 적극 활용해 주십시오. 일본어, 쉬운 일본어, 영어, 중국어, 한국어를 지원합니다.



문의: 부재해 대책과 ☎06-6942-9174

○이케다시 공식 LINE 수신설정 하셨나요?○

이케다시 공식 LINE에서는 시정·재해·이벤트 등 다양한 정보를 발신하고 있습니다. 올해 부터 자신의 흥미·관심분야를 설정하여, 원하는 정보만 수신 받을 수 있는「수신설정」기능을 추가하고 있습니다. 아직 미설정인 경우, 일부를 제외 메시지가 송신되지 않으므로 주의하여 주십시오.



① 메뉴를 ON으로 수신설정 선택



② 필요한 정보 선택



③ 필요한 정보만 LINE으로 수신됩니다.