

いけだ くらしの じょうほう

# 池田 くらしの情報

Laporan berkala kota ikeda dalam berbagai Bahasa

Thông tin về cuộc sống tại thành phố Ikeda

Languages 中文

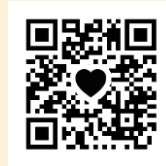
## 【多样化中心】

### ○日语Cafe

日期和时间 周二・周三・周四（除节假日）上午10点～11点30分

内容 和志愿者日语交流

对象 外国市民



### ○OTBY「To Be yourself」（做你自己）

日期和时间 周六上午10点～11点30分

内容 辅导日语学习和家庭作业、小朋友们之间玩耍场所

对象 有外国血统的中小學生

定员 5名

## 【分发生理用品】

向各种原因无法购买生理用品的人 分发生理用品。需要的人请到多样化中心窗口领取。



池田市ダイバーシティセンター

池田市 ダイバーシティセンター

Ikeda-city  
Diversity  
Center



072-735-7588



idc@city.ikeda.osaka.jp



## ○池田五月山 樱花节○

五月山作为北摄地区屈指可数的赏樱胜地众人皆知。从五月山公园入口处一直到山顶 到处盛开着染井吉野和山樱两种樱花。每年例行举行「池田五月山樱花节」，敬请大家来观赏本市引以为豪的樱花吧。

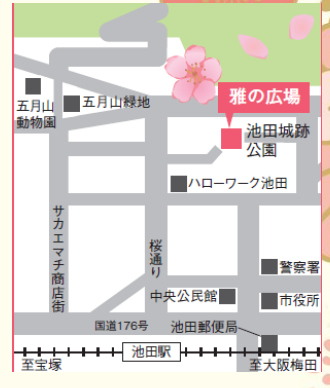
可以边品茶边欣赏古琴和日本三弦的演奏

日期和时间：4月6日（周六）・7（周日）上午10点至下午3点

地点：池田城迹公园

内容：市民野外茶会（500日元 小雨照常进行）、日本传统音乐演奏会（雨天中止）

咨询：城市宣传课 ☎072-754-6244



## ○大家一起建设石桥阪大前○

～如果 石桥站前公园是个草坪广场～

由官民共同协作的「城市建设协会」举办的阪急「石桥阪大前駅」周边城市建设的社会实践活动。这是一个结交新朋友，建造有魅力的石桥板大前周边，以儿童为主题的活动。请大家务必参加。

日期和时间：3月24日（周日）上午10点到下午3点（雨天停办）

地点：石桥站前公园

内容：草坪广场的设置和研讨大会，饮食摊位等

※详情请查阅 石桥阪大前駅周辺まちづくり協議会 的Instagram

咨询：都市政策课 ☎072-754-6262



## ○ 池田万博 ○

### 【樱花绿色市场】

日期和时间：3月30日（周六）・31日（周日）上午10点至下午8点  
（31日至下午4点）

地点：五月山公园、池田站前公园

内容：绿和艺术、手工制作、移动餐车、售货摊等

### 【EXPO特别演讲会】

日期和时间：3月30日（周六）下午1点至3点

地点：中央公民馆

内容：万博收藏家・白井达郎馆长 和 万博爱好者・二神敦先生的演讲

### 【70年万博珍藏品展出】

日期和时间：3月30日（周六）・31日（周日）

上午10点至下午5点

地点：中央公民馆

※详情请查阅绿色市场（グリーンマルシェ）主页

咨询：池田市绿色市场实行委员会 神田 ☎090-1952-5097

绿化农政课 ☎072-754-6686

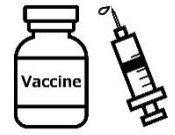


## ○ 新冠疫苗免费接种结束通知 ○

### 特例临时接种于2024年3月31日（周日）结束

※这是截至2024年2月6日（周二）的情报。详情以及最新情报请查阅本市主页。

2024年4月1日起接种要收费了。在免费接种快结束的3月下旬，各个医疗机构可能会很拥挤。希望接种的请尽快定下来。手头上的接种券和预诊票于2024年3月31日失效。请将失效的票券撕毁掉。接种证明书应用软件和预防接种证明书的便利店交付服务也于2024年3月31日结束。



## ○ 物价高涨对策支援补助金 ○

向那些因物价高涨对生计产生很大影响的家庭发放补助金。

地点：市役所7楼（3月29日（周五）前在1楼）

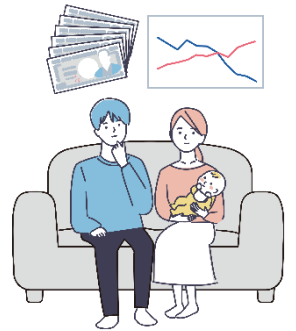
### 【对只缴纳住民税均等割家庭的补助】

#### ○ 补助对象家庭

截至2023年12月1日 在本市有住民登记，家庭全员2023年度住民税符合下述①或②的家庭

①由只缴纳均等割者组成的家庭

②由只缴纳均等割和均等割免税者组成的家庭



〈对象外家庭〉

○家庭全员被缴纳住民税的其他亲属等抚养的家庭

○家庭中有符合租税条约免除条件的住民税免税者

#### ○ 补助金额

一个家庭10万日元

#### ○ 手续

3月下旬起依次向可能成为补助对象的家庭 寄送有关补助金的资料。

#### ○ 发放时期

4月下旬起依次汇入户头。

※详情请查阅本市主页

### 【对低所得者育儿家庭的补助】

#### ○ 补助对象家庭

截至2023年12月1日 在本市有住民登记，2023年度的住民税①均等割免税或②只缴纳均等割的家庭

#### 补助对象儿童

在同一个家庭里18岁以下（2005年4月2日以后出生）的儿童※在别的家庭被抚养的儿童也可能成为对象（需要申请）

#### ○ 补助金额

儿童每人5万日元

#### ○ 手续

依次给有可能成为发放对象的家庭寄送有关补助金资料，①均等割免税家庭3月上旬起②只缴纳均等割家庭从3月下旬起依次寄送。

#### ○ 发放时期

①均等割免税家庭3月下旬起②只缴纳均等割家庭从4月下旬起依次汇入户头。

※详情请阅览本市主页

咨询：物价高涨对策支援补助金特设窗口 ☎072-754-6611



## 让我们有效利用「大阪防灾应用软件」吧

该应用软件针对大阪府地区以及每个市町村的气象警报和灾害警报，地震・海啸・台风、还加上中暑和线状降水带、自治团体发出的避难情报等，多样化防灾情报。可以确认日常的雨云状况以及万一情况下的灾害预测图、灾害时去避难所的路径。

另，利用手机GPS功能，在大阪府内任何地方都能接收到所在地的防灾情报等。请务必有效利用大阪防灾应用软件吧。

有日语、简单日语、英语、汉语、韩语版。

咨询：大阪府灾害对策课 ☎06-6942-9174



## ○池田市官方LINE 设定接收了吗？

池田市官方LINE发布 市政・灾害・集会活动等各种各样的情报。今年起增加了可以设定个人兴趣・关注的领域，只接收自己想要情报的「接收设定」功能。注意 如果接收设定为未设定时，就收不到任何信息，一部分除外。



添加朋友登录从这里



①菜单ON，选择接受设定



②选择需要的情报



③LINE就能接收到所需情报