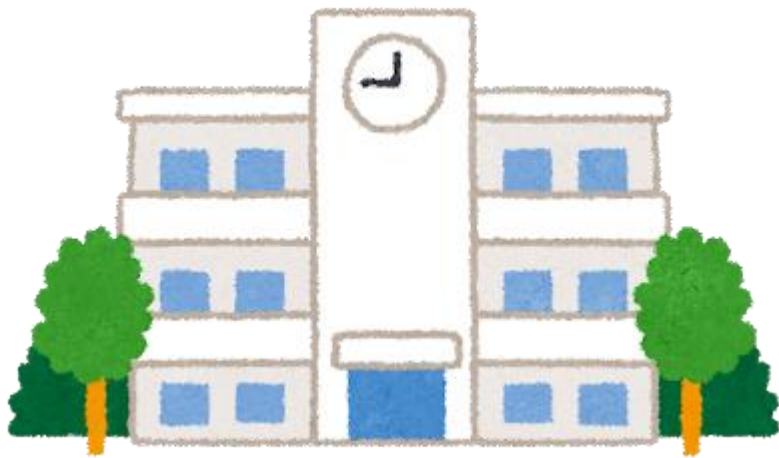


にほん  
日本の

しょうがっこう  
小学校と

ちゅうがっこう  
中学校



池田市ダイバーシティセンター



# がっこう 学校について



# ねん なが 1年の流れ

4月 7月 8月 12月 1月 3月

1学期

2学期

3学期

- にゅうがくしき  
・入学式
- しぎょうしき  
・始業式

- しんたいぞくてい  
・身体測定、
- けんこうしんだん  
健康診断
- えんぞく  
・遠足、
- しゅうがくりょこう  
修学旅行、
- しぜんがくしゃ  
自然学舎
- じゅぎょうさんかん  
・授業参観

- しゅうぎょうしき  
・終業式
- なつやす  
・夏休み



- しぎょうしき  
・始業式

- うんどうかい たいいくたいかい  
・運動会/体育大会

- かくしゅうはっぴょうかい しょうがっこう  
・学習発表会 (小学校)、

- ぶんかさい ちゅうがっこう  
文化祭 (中学校)

- おんがく げいじゅつかんしょうかい しょうがっこう  
・音楽、芸術鑑賞会 (小学校)

- れんごうきょうぎかい しょうがっこう  
・連合競技会 (小学校)、

- れんごうおんがくかい しょうがっこう  
連合音楽会 (小学校)



- しゅうぎょうしき  
・終業式

- ふゆやす  
・冬休み

- しぎょうしき  
・始業式

- まらそんたいかい  
・マラソン大会  
(小学校)

- そつぎょうしき  
・卒業式

- しゅうりょうしき  
・修了式

- はるやす  
・春休み



## ◎<sup>がっこう</sup>学校の<sup>はじ</sup>始まる<sup>じき</sup>時期

<sup>にほん</sup>日本の<sup>がっこう</sup>学校は<sup>がつ</sup>4月に<sup>はじ</sup>始まります。

<sup>ねんかん</sup>1年間を<sup>3</sup>3つに分けて、<sup>がっき</sup>1学期・<sup>がっき</sup>2学期・<sup>がっき</sup>3学期と呼びます。

<sup>がっき</sup>1学期と<sup>がっき</sup>2学期の<sup>あいだ</sup>間には<sup>なつやす</sup>夏休み、<sup>がっき</sup>2学期と<sup>がっき</sup>3学期の<sup>あいだ</sup>間には<sup>ふゆやす</sup>冬休み、

<sup>がっき</sup>3学期の<sup>お</sup>終わりには<sup>はるやす</sup>春休みがあります。



<sup>しょうがっこう</sup>小学校には、<sup>さい</sup>6歳から<sup>さい</sup>12歳の<sup>こ</sup>子が<sup>かよ</sup>通います。

<sup>ねんかん</sup>6年間<sup>べんきょう</sup>勉強します。

その後、<sup>あと</sup>中学校に<sup>ちゅうがっこう</sup>入学し、<sup>にゅうがく</sup>3年間<sup>ねんかん</sup>勉強します。

<sup>こうりつ</sup>公立の<sup>しょうがっこう</sup>小学校・<sup>ちゅうがっこう</sup>中学校の<sup>じゅぎょうりょう</sup>授業料は<sup>むりょう</sup>無料です。

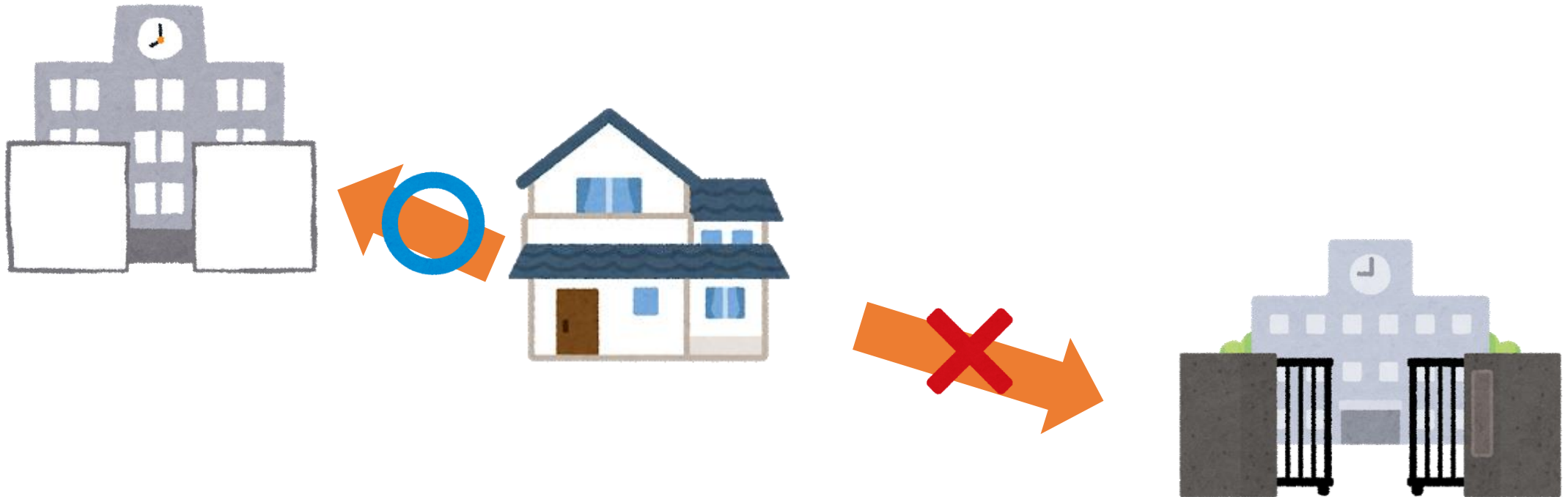
<sup>しょう</sup>障がいのある<sup>こ</sup>子どものために、それぞれの<sup>がっこう</sup>学校に<sup>しえんがっきゅう</sup>支援学級があります。

<sup>せいと</sup>生徒<sup>ひとり</sup>一人ひとりの<sup>じょうたい</sup>状態に<sup>あ</sup>合わせて<sup>たす</sup>助けます。

# ◎<sup>がっく</sup>学区 / <sup>こうく</sup>校区

<sup>かよ</sup>通う <sup>がっこう</sup>学校は、<sup>じゅうしょ</sup>住所で <sup>き</sup>決まっています。

<sup>おな</sup>同じ <sup>がっこう</sup>学校に <sup>かよ</sup>通う <sup>ちいき</sup>地域のことを <sup>がっく</sup>学区 または <sup>こうく</sup>校区と <sup>よ</sup>呼びます。





◎ <sup>しんきゅう</sup>進級 (1つ <sup>うえ</sup>上の <sup>がくねん</sup>学年に なること)

・ <sup>しんがく</sup>進学 ( <sup>しょうがっこう</sup>小学校から <sup>ちゅうがっこう</sup>中学校に、 <sup>ちゅうがっこう</sup>中学校から <sup>こうこう</sup>高校に <sup>か</sup>変わること)

<sup>にほん</sup>日本では、 <sup>しょうがっこう</sup>小学校・ <sup>ちゅうがっこう</sup>中学校の <sup>あいだ</sup>間は <sup>にゅうがく</sup>入学した <sup>がくねん</sup>学年から

<sup>じゅんばん</sup>順番に 1つずつ <sup>うえ</sup>上の <sup>がくねん</sup>学年に <sup>すす</sup>進みます。

<sup>しょうがっこう</sup>小学校が <sup>お</sup>終わって、 <sup>こうりつ</sup>公立の <sup>ちゅうがっこう</sup>中学校に <sup>しんがく</sup>進学するときには <sup>しけん</sup>試験はありません。

<sup>ちゅうがっこう</sup>中学校が <sup>お</sup>終わって、 <sup>こうこう</sup>高校に <sup>しんがく</sup>進学するときには <sup>しけん</sup>試験を <sup>う</sup>受けて

<sup>ごうかく</sup>合格する <sup>ひつよう</sup>必要が あります。



◎<sup>とうこう</sup>登校（<sup>がっこう</sup>学校へ <sup>い</sup>行くこと）や<sup>げこう</sup>下校（<sup>がっこう</sup>学校から <sup>いえ</sup>家に <sup>かえ</sup>帰ること）

<sup>こ</sup>子どもだけで <sup>ある</sup>歩いて <sup>とうこう</sup>登校・<sup>げこう</sup>下校します。

<sup>しゅうだんとうこう</sup>集団登校（<sup>ちか</sup>近くに <sup>す</sup>住んでいる <sup>こ</sup>子どもが <sup>あつ</sup>集まって <sup>がっこう</sup>学校へ <sup>い</sup>行くこと）をしたり

<sup>しゅうだんげこう</sup>集団下校（<sup>ちか</sup>近くに <sup>す</sup>住んでいる <sup>こ</sup>子どもが <sup>あつ</sup>集まって <sup>いえ</sup>家へ <sup>かえ</sup>帰ること）をすることが  
あります。

<sup>あさ</sup>朝は <sup>じ</sup>8時<sup>ぶん</sup>30分ぐらいから <sup>じゅぎょう</sup>授業が <sup>はじ</sup>始まります。

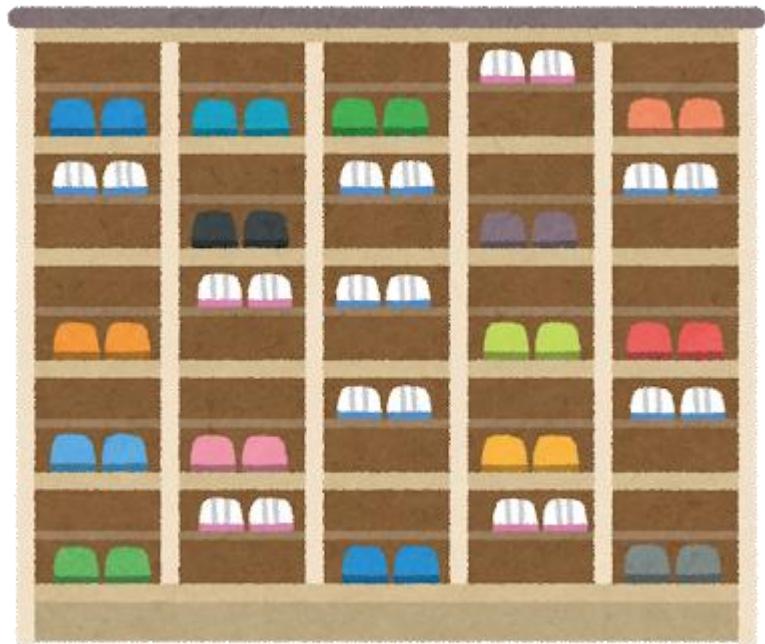
<sup>たいふう</sup>台風などで <sup>あぶ</sup>危ない ときは

<sup>りんじきゅうこう</sup>臨時休校（<sup>がっこう</sup>学校が <sup>とつぜん</sup>突然 <sup>やす</sup>休みになること）や

<sup>きんきゅうげこう</sup>緊急下校（<sup>はや</sup>早く <sup>かえ</sup>帰ること）をすることが あります。



## ◎くつを <sup>は</sup>履き替<sup>か</sup>える



にほん <sup>がっこう</sup> 学校に <sup>はい</sup> 入る ときに くつを <sup>め</sup> 脱いで  
<sup>うわば</sup> 上履き ( <sup>たてもの</sup> 建物の <sup>なか</sup> 中で <sup>は</sup> 履くための くつ ) に <sup>は</sup> 履き替<sup>か</sup>えます。

<sup>がっこう</sup> 学校に <sup>げたぼこ</sup> 下駄箱 ( <sup>ぼこ</sup> くつ箱 ) が あります。

<sup>うわば</sup> 上履きは <sup>がっこう</sup> 学校が <sup>き</sup> 決めた ものを  
<sup>つか</sup> 使ってください。



<sup>たいいくかん</sup> 体育館 ( <sup>うんどう</sup> 運動をするための <sup>へや</sup> 部屋 ) に <sup>はい</sup> 入る ときは

<sup>たいいくかん</sup> 体育館シューズ ( <sup>しゅーず</sup> 体育館に <sup>はい</sup> 入るための くつ ) に <sup>は</sup> 履き替<sup>か</sup>えます。





◎ <sup>じゅぎょう</sup>授業の <sup>はじめ</sup>始まりと <sup>お</sup>終わりの <sup>あいさつ</sup>挨拶



1. <sup>きりつ</sup>起立 (立ってください) 2. <sup>れい</sup>礼 ( <sup>あたま</sup>頭を <sup>さ</sup>下げて <sup>じぎ</sup>お辞儀をしてください) 3. <sup>ちゃくせき</sup>着席 ( <sup>すわ</sup>座ってください)

# ◎時間割 (授業の予定) と 授業の受け方

花	月	火	水	木	金	土
1						
2						
3						
4						
5						
6						
7						

曜日と時間で、いつ何の授業をするのかが決まっています。

時間割で確認します。

授業の時間や帰る時間は、曜日や学年によって違います。

小学校は1つの授業時間は45分で、

6年生だと1日にだいたい5から6つの授業があります。

中学校は1つの授業時間は50分です。

授業の始まりと終わりにはチャイムがなります。

朝の会と終わりの会があり、先生が生徒の体調を確認したり、

連絡をします。

授業は自分たちの教室で受けることが多いです。

体育や音楽など、いくつかの授業は他の教室で学びます。



がくしゅう  
◎ 学習の

ひょうか  
評価

せいと せいせき がっこう ようす  
生徒の 成績や 学校での 様子について、

こじんこんだんかい せんせい おや がっこう こどもの ようす つた  
個人懇談会（先生から 親に、学校での 子どもの 様子を 伝えたり、

おや せんせい いえ こどもの ようす 伝える かい や  
親から 先生に 家での 子どもの 様子を 伝える 会）や

がっき お 終わりに つうちひょう せいせき か 書かれた かみ し  
学期の 終わりに 通知表（成績が 書かれた 紙）などで 知ることが できます。



がっこう  
◎学校の

きそく  
きまり・規則

こどもたちが 健康で 安全に、楽しい 学校生活が 送れるように  
まも 守ってほしい きまりが あります。

たいいく じゅぎょう うご 運動着に きが 着替えてください。

すいえい じゅぎょう みずぎ きが 着替えてください。

ちゅうがっこう せいふく がっこう 決められた 服) を 着てください。

がっこう なか 学校の中では 上履きを 履いてください。

けしょう まにきゅあ つめ め 化粧品や マニキュア (爪に 塗るもの) をしては だめです。

ぴあす ゆびわ なックれす あくせさりー 学校へ 来ては だめです。

がっこう かし じゅーす けいたいでんわ も 学校に お菓子や ジュース、携帯電話を 持って来ては だめです。





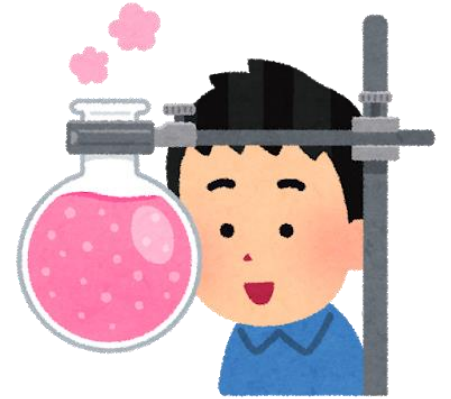
がくしゅうきょうか  
◎ 学習教科

しょうがっこう 国語、社会、算数、理科、生活、音楽、図画工作、

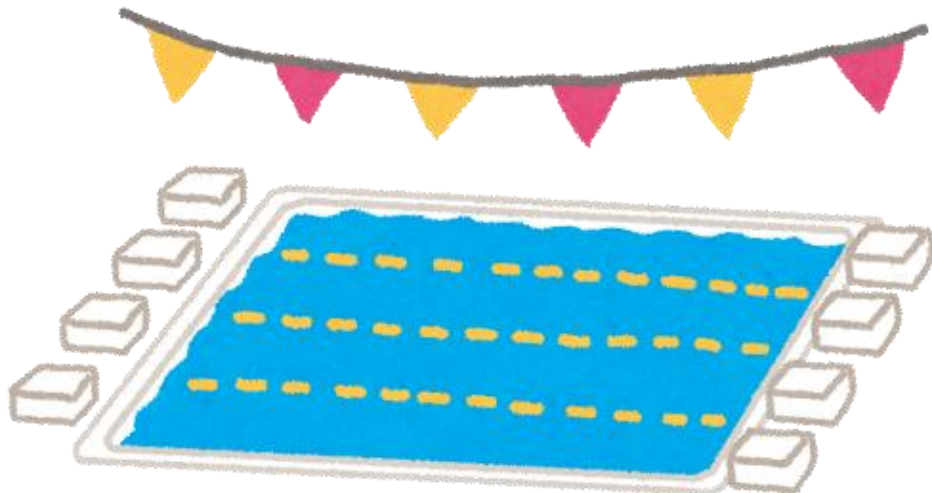
かてい たいいく がいこくご きほんてき えいご どうとく べんきょう  
家庭、体育、外国語（基本的に英語）、道徳などを勉強します。

ちゅうがっこう 国語、社会、数学、理科、音楽、美術、保健体育、

ぎじゅつ かてい がいこくご きほんてき えいご どうとく べんきょう  
技術・家庭、外国語（基本的に英語）、道徳などを勉強します。



たいいく じゅぎょう ぶーる およ かの おそ  
体育の授業では、プールで泳ぎ方も教わります。





きょうかしょ がっこう  
◎教科書 (学校で 使う 勉強のための 本)



しょうがっこう ちゅうがっこう せいと きょうかしょ むりょう  
小学校・中学校の 生徒は 教科書を 無料で もらえます。

いえ も かえ  
家に 持って帰って いいです。

きょうかしょがい ほじょきょうざい きょうかしょがい べんきょう ほん  
教科書以外に、補助教材 (教科書以外の 勉強のための 本) を 使うことが  
あります。

ほじょきょうざい かね はら  
補助教材は お金を 払います。

がっこう かえ ひつよう じぶん なまえ か な  
学校に 返す 必要は ないので、自分の 名前を 書いて 失くさないでください。

きょうかしょがい え くせつと しゅうじ しょどう せつと さいほうせつと  
教科書以外にも、絵の具セットや習字 (書道) セット、裁縫セットなど

がっこう か  
学校で まとめて 買うものがあります。



## ◎<sup>こくばん</sup>黒板を きれいにする

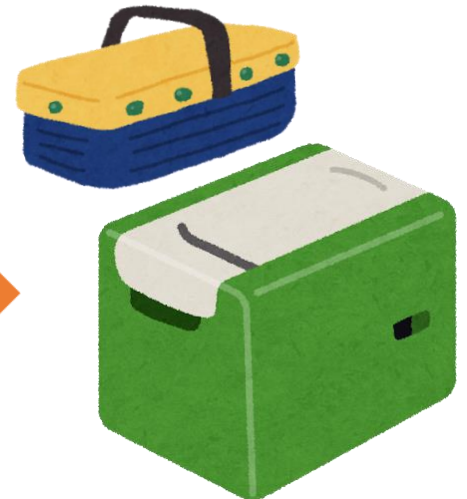


<sup>じゅぎょう</sup>授業が <sup>お</sup>終わると、<sup>せいと</sup>生徒が <sup>こくばん</sup>黒板を <sup>きれいに</sup>きれいに <sup>け</sup>消します。

<sup>まいにち</sup>毎日 「<sup>にちよく</sup>日直」 (その日 <sup>ひ</sup>1日 <sup>にち</sup>いろいろなことをする <sup>たんとう</sup>担当) を <sup>き</sup>決めて、

<sup>にちよく</sup>日直が <sup>こくばん</sup>黒板を <sup>け</sup>消すことが <sup>おほ</sup>多いです。

<sup>こくばん</sup>黒板消し ( <sup>こくばん</sup>黒板を <sup>きれいに</sup>きれいにするための <sup>どうぐ</sup>道具 ) も <sup>きれいに</sup>きれいにしてください。



# ◎ 給食 (学校で 食べる お昼ご飯)



お昼休みに みんなで 給食を 食べます。

給食費 (給食を 食べるための お金) を 払います。

給食当番 (給食の 係) になった人が 給食を 取りに行ったり、

みんなの お皿に 給食を 入れたりします。

みんなで そろって 「いただきます」と言って、食べ物や 作ってくれた人に

感謝をしてから 食べます。

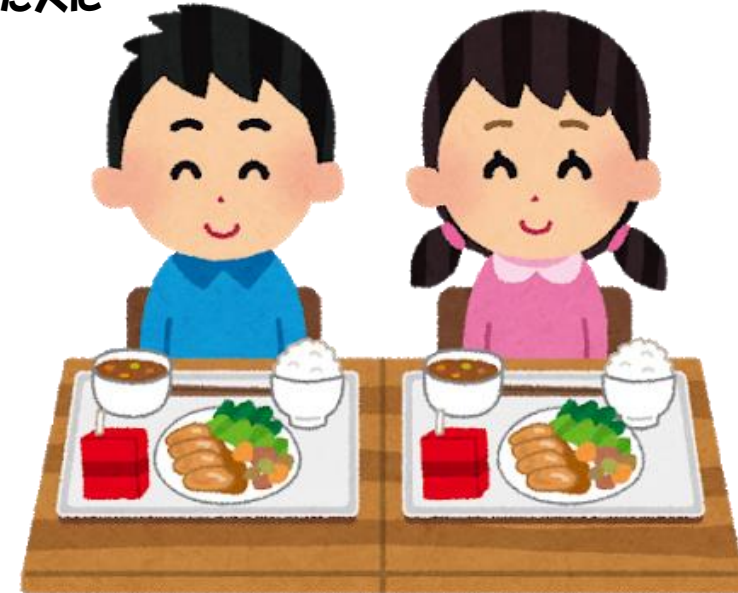
給食ではなく、家から お弁当を 持っていくときも あります。

お弁当でも 牛乳だけ 学校から 買うところも あります。

学校に 確認してください。

宗教や 健康のために 食べられないものが あれば、

学校に 相談してください。



# ◎ たいいく じかん 体育の 時間

たいいく じかん せんせい  
体育の 時間には、先生が いろいろな しじ 指示を だ 出します

つぎ うご おぼ  
次の 動きを 覚えてください。



まえ ならえ/まえ ならえ  
身長しんちょうの 低い人ひくひとから 1列れつで 並びます。  
一番いちばん 前まえの人ひとは 腰こしに 手てを 当てます  
その他ほかの人ひとは 手てを 前まえに 伸ばし、  
前まえの人ひとと 距離きょりを あげます。

ひじを 曲まげて  
小さく 前まえへ ならえをすることも  
あります。

たいいくずわ さんかくずわ  
〈体育座たいいくずわり/三角座さんかくずわり〉

あし さんかく かたち ま すわ  
足あしを 三角さんかくの 形かたちに 曲まげて 座すわります。  
手てで 足あしを かかえます。

らじおたいそう  
〈ラジオ体操らじおたいそう〉

おんがく あ  
音楽おんがくに 合あわせて  
からだ かる うご  
体からだを 軽かるく 動うごかしたい  
す どれ っち  
ストレッチす どれ っちを したり します。  
たいいく けが  
体育たいいくで 怪我けがを しない ための たいそう  
たいそう  
いろいろな 動うごきを します。



# ◎健康と安全について

体調が 悪いなど、学校を 休むときや、

学校の 先生に 気をつけてほしいことが あるときは

授業が 始まるまでに 電話や

連絡帳 (先生と 親が 連絡を 書く ノート) で

学校へ 連絡してください。



学校では、生徒の 健康のために 次のものがあります。

## ◆保健室

学校に いる 時間に 生徒が 病気になったり、けがをしたときに

休んだり 手当て (消毒や 薬を 塗るなど) をしてもらったりする 部屋です。

養護の 先生 (保健室にいる 先生) は 親や 病院に 連絡をすることが あります。

様子によっては、生徒を 早退 (早く 家に 帰すこと) させることが あります。

養護の 先生には 健康の 相談が できます。

## ◆定期健康診断

身体の 様子や 健康状態を 医者が 確認します。

## ◆独立行政法人日本スポーツ振興センター災害共済給付制度

学校生活の 中で 事故や けがをしたときに お金がもらえます。

◆伝染病 (人に うつる 病気) による 出席停止 (学校に 行っては だめなこと)

インフルエンザなど 人に うつる 病気になったときは、

治るまで 学校に 行けません。





れんらくちょう れんらくのーと  
◎連絡帳 / 連絡ノート

テストや 行事などの 予定や、いつもと 違う 特別な 持ち物、  
気をつけてほしいことなどを 先生が 話したり、黒板に 書いたりします。

よく 聞いて、連絡帳に 書きましょう。

親は 連絡帳を 見て 学校の 予定などを 確認します。



## ◎ 掃除

がっこうの 掃除は、生徒が します。

つくえを 教室の 後ろに 下げて、ほうきで ごみを 集めて 捨てます

また 机を 元の 場所に 戻します。

自分たちが 使った 教室は 自分たちで きれいにします。



くらぶ かつどう ぶかつ いいんかい かつどう  
◎ クラブ活動 / 部活 ・ 委員会活動



ほうかご がっこう じゅぎょう おつまった あと  
放課後 (学校の 授業が 終わった 後) に、

くらぶ かつどう ぶかつ できます。 (ちゅうがっこう)  
クラブ活動 / 部活をすることが できます。(中学校)

びじゅつ おんがく すぽーつ うんどう かつどう  
美術や 音楽、スポーツ (運動) など いろいろな 活動が できます。

ほとんどの せいとが くらぶ ぶかつ はい  
ほとんどの 生徒が クラブ / 部活に 入っています。



くらぶ かつどう いがい こ がっこうせい かつ かつどう  
クラブ活動以外にも、子どもたちが 学校生活を より良くするための 活動として  
いいんかい かつどう  
委員会活動が あります。



がっこう  
◎学校と

かてい  
家庭の

れんけい きょうりょく  
連携（協力）



がっこう  
学校には 「P T A」 や 「後援会」という おや せんせい かい  
親と 先生の 会が あります。

きょうりょく きょういく  
協力して 教育が よりよく すす  
進むように たす かつどう  
助ける 活動をしています。

おやこ さんか かつどう どうこう がっこう い げこう がっこう いえ かけ  
親子で 参加する 活動や、登校（学校に 行く）・下校（学校から 家に 帰る）の

あんぜん まも かつどう  
安全を 守る 活動をします。

ぴーていーえー  
P T Aのための かいひ かね  
会費（お金）を 払います。



## ◎<sup>ほか</sup>その他

### ◆「<sup>たぶんか たの かい</sup>多文化お楽しみ会」「<sup>おりにもいむ</sup>オリニモイム」

<sup>がいこく</sup>外国に <sup>るーつ</sup>ルーツを <sup>も</sup>持つ <sup>こ</sup>子どもたちが

<sup>ほこくご</sup>母国語や <sup>ぶんか</sup>文化を <sup>まな</sup>学ぶ <sup>かい</sup>会です。

<sup>たぶんか たの かい</sup>多文化お楽しみ会は <sup>つき</sup>月に <sup>1、2</sup>回、<sup>かい</sup>オリニモイムは <sup>ねん</sup>年に <sup>1</sup>回やっています。

### ◆<sup>にほんご</sup>日本語を <sup>おし</sup>教える

<sup>にほんご</sup>日本語が <sup>できない</sup>できない <sup>せいと</sup>生徒に <sup>にほんご</sup>日本語を <sup>おし</sup>教えています。

### ◆<sup>ざいにちがいこくじんせいと</sup>在日外国人生徒の <sup>しんがくそうだんかい</sup>進学相談会について

<sup>まいとし</sup>毎年 <sup>あき</sup>秋に、<sup>ことば</sup>いろいろな <sup>しんろそうだんかい</sup>言葉で <sup>しんろ</sup>進路相談会が <sup>あります</sup>あります。

<sup>こうこう</sup>どの <sup>じゅげん</sup>高校を <sup>じゅげん</sup>受験するの <sup>かを</sup>かを <sup>そうだん</sup>相談 <sup>できます</sup>できます。





がっこうぎょうじ  
**学校行事** (いべんと)



にゅうがくしき がっこう にゅうがく しき  
◎入学式 (学校に 入学する 式)



にゅうがく いわ しき  
入学を 祝う 式です。

しょうがっこう ちゅうがっこう にゅうがくしき  
小学校も、中学校も 入学式が あります。

がっこう もん にゅうがくしき か かんぼん お  
学校の 門には 「入学式」と 書かれた 看板が 置かれます

おや いっしょ しゃしん と  
そこで 親と 一緒に 写真を 撮ったり、

たいいくかん こうちょうせんせい はなし き  
体育館で 校長先生からの 話を 聞いたり、

おお ぎょうじ  
とても 大きな 行事です。



◎<sup>しぎょうしき</sup>始業式<sup>がっき</sup>（学期の<sup>はじ</sup>始まりの<sup>しき</sup>式）・<sup>しゅうぎょうしき</sup>終業式<sup>がっき</sup>（学期の<sup>お</sup>終わりの<sup>しき</sup>式）

<sup>がっき</sup>1学期・<sup>がっき</sup>2学期・<sup>がっき</sup>3学期 それぞれの<sup>はじ</sup>始まりと<sup>お</sup>終わりに

<sup>せいと</sup>生徒が<sup>あつ</sup>集まって<sup>こうちょうせんせい</sup>校長先生の<sup>はなし</sup>話を<sup>き</sup>聞く<sup>しぎょうしき</sup>始業式と

<sup>しゅうぎょうしき</sup>終業式が<sup>あ</sup>ります。

<sup>き</sup>気をつけてほしいことなどを<sup>はなし</sup>話すので

よく<sup>き</sup>聞いてください。



しんたいそくてい ていきけんこうしんだん  
◎身体測定・定期健康診断

せいと しんちょう たいじゅう さこう いす すわ あたま いす なが  
生徒の 身長、体重、座高（椅子に 座ったときの 頭から 椅子までの 長さ）などを  
はか  
測ります。

からだ ようす けんこうじょうたい いしゃ かくにん  
身体の 様子や 健康状態を 医者が 確認します。

がつ がつ あいだ おお  
4月から 6月の間にすることが 多いです。



しゅうがくりょこう りんかいがくしゃ しぜんがくしゃ  
◎ 修学旅行・臨海学舎・自然学舎



き 決まった 学年になると、学年全員 で数日間の 旅行をします。

がっき 1学期か 2学期にすることが多いです。





こうがいがくしゅう えんそく しゃかいけんがく  
◎校外学習（遠足）・社会見学

きょうしつ べんきょう  
教室では 勉強できないことについて、  
がっこう ぞと べんきょう  
学校の 外で 勉強します。

しぜん れきし ぶんか  
自然や 歴史、文化について  
たのしみながら まな  
楽しみながら 学びます。

ひつ はん ぞと た べんとう つく も  
お昼ご飯も 外で 食べるので、お弁当を 作って 持っていきます。



うんどうかい  
◎運動会

せいと みんなで いろいろな うんどう 運動をする たいかい 大会です。

あかぐみ しろぐみ わ 分かれて たたか 戦います。

ときょうそう はし 徒競走 (走る) や たまい 玉入れ (玉を かごに 入れる)、おど 踊りなど

おほ 多くの うんどう 運動をします。

おや み 見に来ることが できます。

ひる には、おや も 持ってきた お弁当を た 食べます。



れんごうきょうぎかい れんごうおんがくかい  
◎ **連合競技会** ・ **連合音楽会**



いけだし ある しょうがっこうの、きまった がつねん の こどもたちが あつ 集まります。

れんごうきょうぎかい 連合競技会では、いけだし ある ほか がっこうの せいと と うんどう 運動して きょうそう 競争をします。

れんごうおんがくかい 連合音楽会では、れんしゅう 練習してきた うた などを はっぴょう 発表します。



じゅぎょうさんかん おや  
◎ 授業参観 (親が がっこう 学校に じゅぎょう 授業の ようす 様子を み 見に行くこと)



おや 親が じゅぎょう 授業を うける 受ける こどもの 子どもの ようす 様子を みる 見ることが できます。

おや 親は きょうしつ 教室の うしろに 後ろに たって 立って しず 静かに みます。



かていほうもん せんせい  
◎家庭訪問（先生が 家に 来ること）



がっこう せんせい せいと いえ き  
学校の 先生が 生徒の 家に 来て、  
がっこう ようす おや はな  
学校の 様子を 親に 話したり、  
おや せいと はなし き  
親から 生徒の 話を 聞いたりします。

き  
気になることがあれば はな  
話してください。





おんがく えんげきかんしょうかい  
◎音楽・演劇鑑賞会



すばらしい おんがく き えんげき み  
素晴らしい 音楽を 聴いたり、演劇を 見たりします



がくげいかい がくしゅうはっぴょうかい ぶんかさい おんがくはっぴょうかい ずこうてん  
◎学芸会・学習発表会・文化祭・音楽発表会・図工展

ずがこうさく ぎじゅつ かてい じゅぎょう つく  
図画工作や 技術・家庭の 授業で 作ったものを

てんじ  
展示 (みんなに 見てもらうように 飾ること) したり

れんしゅう がっしょう うた げき はっぴょう  
練習した 合唱 (みんなで 歌うこと) や 劇を 発表したり、

しゃかい りか じゅぎょう べんきょう れぽーと かみ てんじ  
社会や 理科の 授業で 勉強したことを まとめた レポート (紙) を 展示したりします。



まらそんたいかい  
◎マラソン大会

がっこう  
学校によっては、  
がくねん  
学年に  
あ  
合わせて  
き  
決められた  
きょり  
はし  
距離を走る  
まらそんたいかい  
マラソン大会が  
あります。



そつぎょうしき がっこう  
◎卒業式 (学校から

そつぎょう しき  
卒業する 式



その年に 学校を 卒業する 生徒のために

卒業式が 3月に あります。

校長先生から 卒業証書(卒業したことを 証明する 紙)をもらいます。

卒業する 生徒が 歌ったり、見送る 生徒が 歌ったりします。

教室で 担任の 先生からの 話を 聞きます。

親や 友達と 写真を撮ることが出来ます。

とても 大きな 式です。







# も 物の 持ち物

ここに <sup>か</sup>書いてある <sup>も</sup>持ち物<sup>もの</sup>は

<sup>にほん</sup>日本の <sup>がっこう</sup>学校で <sup>ひつよう</sup>必要になる <sup>も</sup>持ち物<sup>もの</sup>の <sup>いちぶ</sup>一部です。

<sup>がっこう</sup>学校によって <sup>ちが</sup>違うことが あるので、

<sup>がっこう</sup>学校の <sup>せつめい</sup>説明を <sup>き</sup>聞いてください。





<ランドセル (かばん)>

小学生は ランドセルに 荷物を 入れて 学校に 持って行くことが 多いです。

中学生は 学校の 指定の かばんが あるか 聞いてください。



<上履き (学校の 中で 履く くつ)>

一度 持って 行った 後は くつ箱に 置いたままにします。

<筆箱>

鉛筆や 消しゴム、定規 (まっすぐに 線を 引くための 道具) などを 入れてください。



<教科書 (学校で 使う 勉強のための 本)>

国語や 算数など いろいろな 科目の 教科書が あります。

その日の 時間割 (授業の 予定) を 見て、

必要な 教科書を 持って行ってください。





### <ノート>

きょうか (こくご、さんすう 教科 (国語、算数など) で わけて ノートを ようい 用意してください。



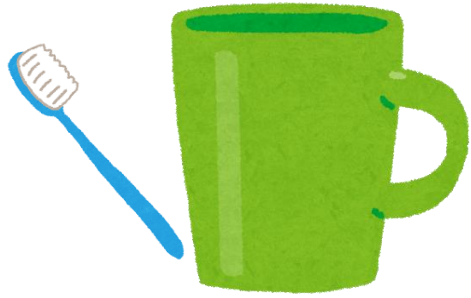
### <ピアノカ>

しょうがっこう (しょうがっこう) では ピアノカという、ちい (ちい) さい (さい) ピアノ (ピアノ) のような、  
いき (いき) を ふ (ふ) いて (いて) おと (おと) を な (な) らす (らす) がっき (がっき) を おんがく (おんがく) の (の) じゅぎょう (じゅぎょう) で (で) よく (よく) つか (つか) います (います)。



### <リコーダー>

おんがく (おんがく) の (の) じゅぎょう (じゅぎょう) で (で) よく (よく) つか (つか) う (う) ふえ (ふえ) 笛 (笛) です (です)。



はぶらしと コップ  
〈歯ブラシと コップ〉

きゅうしょく べんとう た あと は みが  
給食やお弁当を食べた後に歯を磨きます。



たいそうふく  
〈体操服〉

ひつよう も  
必要なときに持ってきてください。

つか まいかい も かせ いえ せんたく  
使ったら毎回持って帰って、家で洗濯してください。



どうぐぼこ  
〈お道具箱〉

はさみや のりなどの 道具を 入れてください。

つくえ なか い しょうがっこう  
机の中にに入れてください。(小学校)

ほか も  
他にも持ってきてほしいものが  
ある ときは 学校から 連絡します。



たの  
楽しく、たくさんの まな 学びが ある がっこうせいかつ 学校生活に なることを

ねが 願っています。

