

あなたの命を守る119番通報システム

Live119

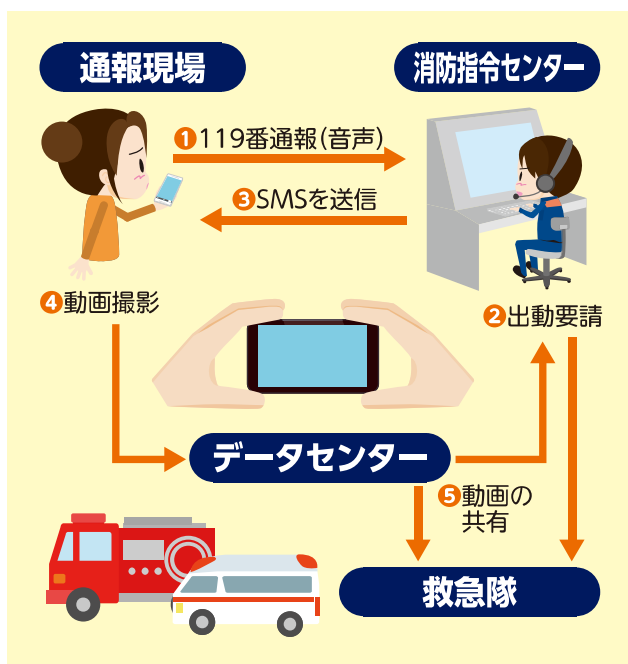
映像通報システム



「Live119」とは、119番通報時に音声だけでは伝えきれない災害状況を、通報者がスマートフォンの動画撮影機能を活用して現場の状況を撮影し、送信する新たなシステムです。

消防指令センターは正確な災害状況を把握でき、その情報を出動隊員と共有することで、安全で円滑な現場活動に役立っています。

利用イメージ・操作手順



1 指令員が通報者に対し、Live119による映像伝送のご協力をお願いします。



2 了承いただくと、指令員が通報者の電話番号宛てにショートメッセージ(SMS)を送信します。



3 メッセージを受け取ったら、記載されたURLをタップします。



4 ウェブブラウザからLive119が起動します。
※ブラウザはAndroidの場合「Chrome」、iPhoneの場合は「Safari」をご利用いただく必要があります。



5 撮影前の注意事項を確認し、問題がなければ承諾いただき次へ進みます。

位置情報のアクセスを許可する
カメラの使用を許可する



マイクの使用を許可する

6 Live119ではマイクやカメラ、位置情報を使用しますので、使用の許可をして次へ進みます。



7 開始ボタンをタップして撮影を開始します。



8 撮影している映像は消防指令センターへ伝送されますので、指令員が現場の状況を映像で確認します。

慌てずに正確な情報を伝えてください。

火事かじのとき



119番です。
火事ですか?救急ですか?

はじめに火事と救急のどちらかを教えてください。



消防車が向かう住所(場所)を
教えてください。



出動場所の決定が最優先です。住所がわからない場合は
交差点や建物などの近くの目標物を伝えてください。
場所が分かれば、先に消防車や救急車を出動させます。



なにが燃えていますか?

- 8階建ての3階ベランダから
煙が出ています。
- 家のキッチンでテンプラ油に
火が入っています。
- 駐車場でバイクが燃えています。
などのように具体的に伝えて
ください。



けが人はいませんか?

逃げ遅れはありませんか?

初期消火はできますか?

消火器の使い方など、初期消火の方法を
指導します。



消火できない場合は、周りに
火事を知らせながら避難して
ください

今お使いの電話番号とあなたのお名前を教えてください。

救急きゅうきゅうのとき



119番です。
火事ですか?救急ですか?

救急車が向かう住所(場所)を
教えてください。



どなたが
どうしましたか?

- 父がトイレで急に倒れました。
- 息苦しく、胸が痛いです。
- 転倒して頭を打ち、意識が
ありません。
などのように具体的に伝えて
ください。



意識、呼吸はありますか?

年齢と性別を教えてください。

胸骨圧迫(心臓マッサージ)や止血法など、
応急手当の方法を指導します。



応急手当ができない場合は、
近くにいる人をお願いして
ください。

今お使いの電話番号とあなたのお名前を教えてください。

以上で119番通報は終了です。