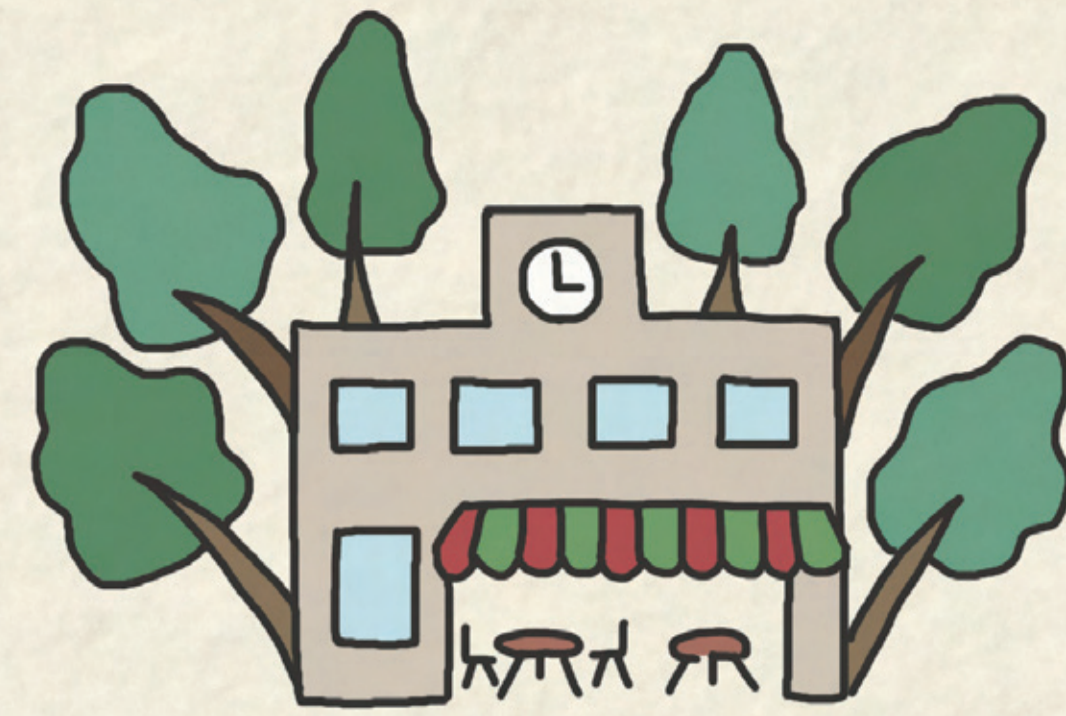


ほそごう地域

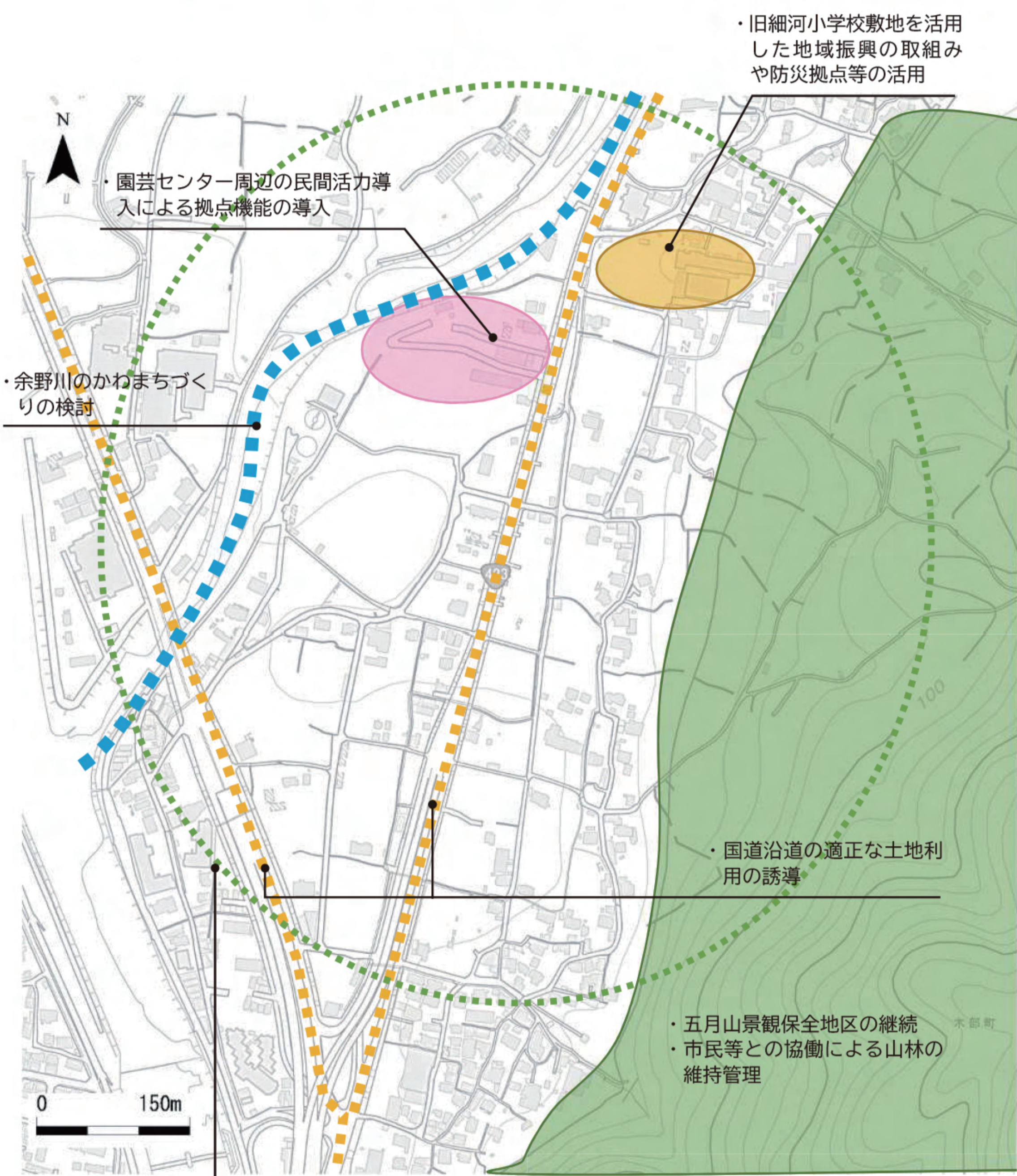


はぐのさとプロジェクト



伏尾台センター

細河園芸センター周辺



市域北西部に位置し、豊かな自然を感じることができる市内では貴重な地域であり、豊かな自然環境と共生しながら、伝統的な植木産業が育かれています。地域内にある伏尾台は、1970年代に阪急電鉄の沿線開発の一環として整備された郊外型住宅地で、現在も5千人程が暮らしています。市中心部からは遠いこともあり、買い物や通勤・通学には不便であるという声があるものの、近年は、宅配サービスの利用や地域住民協働による地域内無償運送サービスの取組みが展開され、地域が主体的に地域課題に取り組んでいます。また、市立の小中一貫校「ほそごう学園」や不登校支援のフリースクール「スマイルファクトリー」など地域をあげて子育て環境の充実に取り組むなど、地域独自のまちづくりが進みつつあります。

日常の商業・サービス機能等の確保や高齢者等へのサポート機能の充実
 オールドニュータウン再生に向けた官民連携の事業支援
 旧伏尾台小と旧池田北高の有効活用の検討

カ点1(1)

ほそごう学園などを活用した子育て・教育面で特徴あるまちづくりの検討

カ点2(1)

「池田市市街化調整区域まちづくり基本方針」に基づく農園芸を軸とした地域拠点づくり

カ点1(1)

能勢電鉄妙見線
 国道173号

カ点3(1)

河川の自然空間の保全・活用
 かまちづくりの検討

カ点3(1)

交通ネットワークの維持、利便性の確保
 里地里山と一体となった田園景観の保全
 にぎわいと交流のまちづくり
 治山・治水対策の要望
防災都市づくりの方針



凡例

	田園拠点
	生活拠点
	都市軸
	河川軸
	区域区分線
	緑地保全ゾーン
	住宅ゾーン（低層）
	住宅ゾーン（中高層）
	住宅ゾーン（既存集落）
	商業ゾーン
	商業・業務・交流複合ゾーン
	農園芸振興ゾーン
	歴史文化ゾーン
	山林
	主要公共施設等
	移動等円滑化促進地区

自然と体験楼
 カ...