

# さつきやま地域

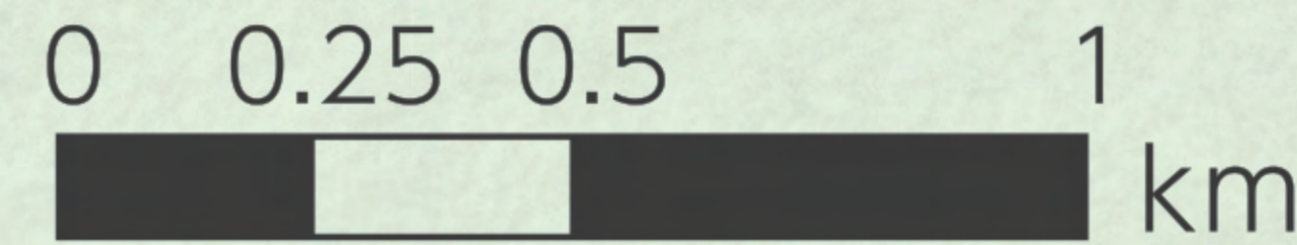
市域北東部に位置し、北摂山系の山並みを背景とする緑豊かな市街地が形成されています。その斜面地には、五月丘団地や多くの戸建て住宅地が整備されているほか、UR都市機構の住宅団地や一部、山裾には昔ながらの集落も点在し、五月山の豊かな緑を感じることができる住環境が形成されています。

鉄道駅からは離れているものの、地域内には路線バスが通っており、通勤・通学には比較的便利な環境となっています。

一方、五月山を背後に抱えていることもあり、裾野となる一部地域では、ハザードエリアの分布がみられるため、立地適正化計画の居住誘導区域からは除外されています。

## 北摂山系の緑の保全

カ点1(1)



## 凡例

- 生活拠点
- 生活軸
- 区域区分線
- 緑地保全ゾーン
- 住宅ゾーン(低層)
- 住宅ゾーン(中高層)
- 山林
- 都市緑地
- 主要公共施設等
- 都市計画公園
- 都市計画緑地
- 都市計画道路(既成済)
- 移動等円滑化促進地区



協働による五月山の山林の維持・管理のしくみづくり

カ点3(1)

箕面池田線沿道を中心とした災害リスクの高いエリアの周知と居住誘導区域への開発・建築行為の誘導

## 土地利用の方針

自転車利用環境整や多様な交通手段の確保・交通環境の改善

カ点1(2)

日常の商業・サービス機能等の確保や高齢者等へのサポート機能の充実

カ点1(1)

自然と触れ合う体験機会の創出促進

カ点2(1)



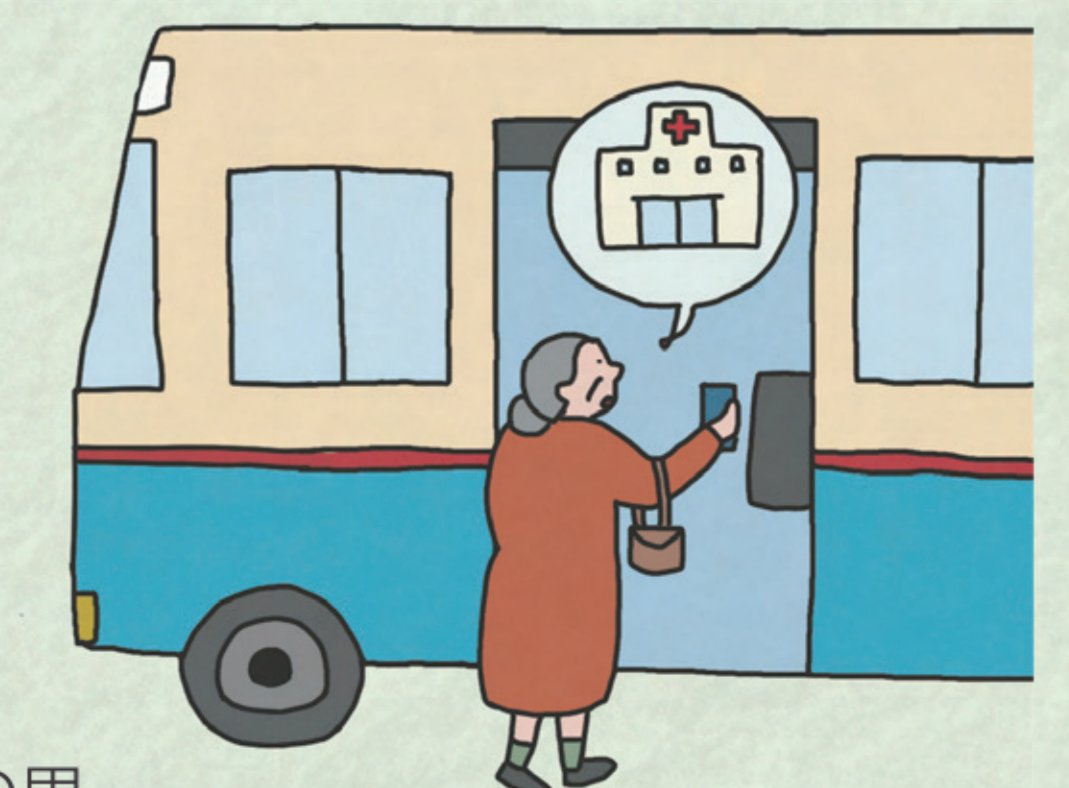
〈地域全体に係る事項〉

交通ネットワークの維持、利便性の確保  
カ点1(2)

通学路等の安全対策や歩道の維持・補修の  
カ点3(1)

市街化区域内農地の多面的利用(防災空間等)  
カ点3(1)

治山・治水対策の要望  
都市施設方針



吳羽の里 (池田箕面線沿道)