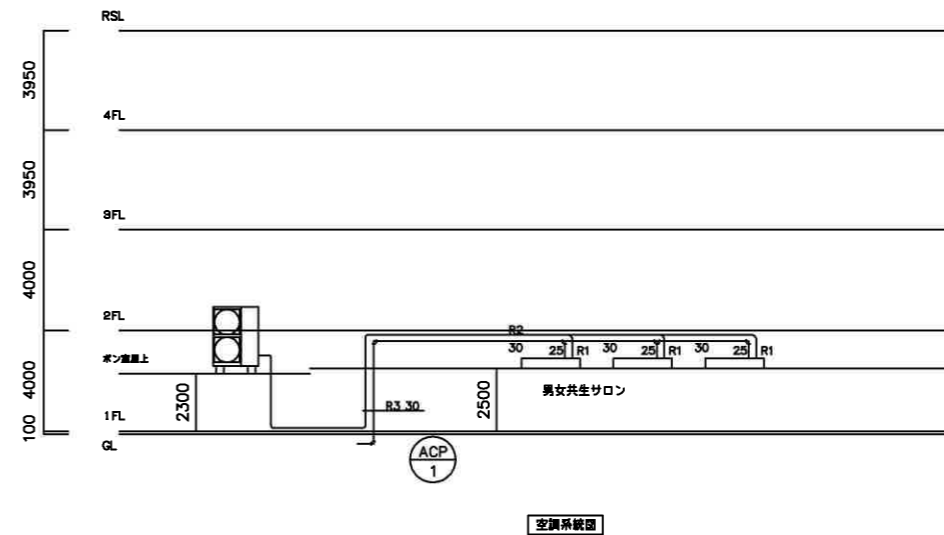


付近見取図



冷媒配管サイズ表

記号	配管サイズ
R1	6.4φ 12.7φ
R2	9.5φ 15.9φ

新設空調機参考機器表

記号	仕様	数量	設置場所	参考
ACP-1	オフィスマルチ トリプル同時運転マルチ 空冷ヒートポンプ式エアコン(スーパーインバーター) 冷房能力/暖房能力 16.0kw/20.0kw(6馬力相当) 4方向カセット2台・2方向カセット1台 3相200V パネル・リモコン・分岐管・連絡用アダプタ共	1式	1F男女共生サロン	新冷媒R410A P160形
				型式 PA-1 RZYP160AA(室外) PA1-1 FHCP50AB(室内4方向) PA-1-2 FHGP50A(室内2方向)

同等品以上とする

新設換気扇機器表

記号	仕様	数量	設置場所	機器型式	備考
FE-1	ダクト用換気扇 φ150 24時間換気機能付 参考開放風量 強280・弱150m <sup>3</sup> /h 専用コントロールスイッチ共	1式	1F男女共生サロン	VD-18ZLX8-SC P-04SWL	

同等品以上とする

新設衛生器具表

型式	仕様	数量	設置場所	器具型式	備考
洋風大便器	車椅子対応便器 ウォシュレット・大型リモコン接続管共	1組	1F多目的トイレ	C-480A F2 TCF4321	

同等品以上とする

H 年 月 日 作成  
H 年 月 日 訂正  
H 年 月 日  
H 年 月 日



池田市 都市整備部 施設課



工事名称

池田市立栄本町コミュニティセンター改修機械設備工事

図面名称

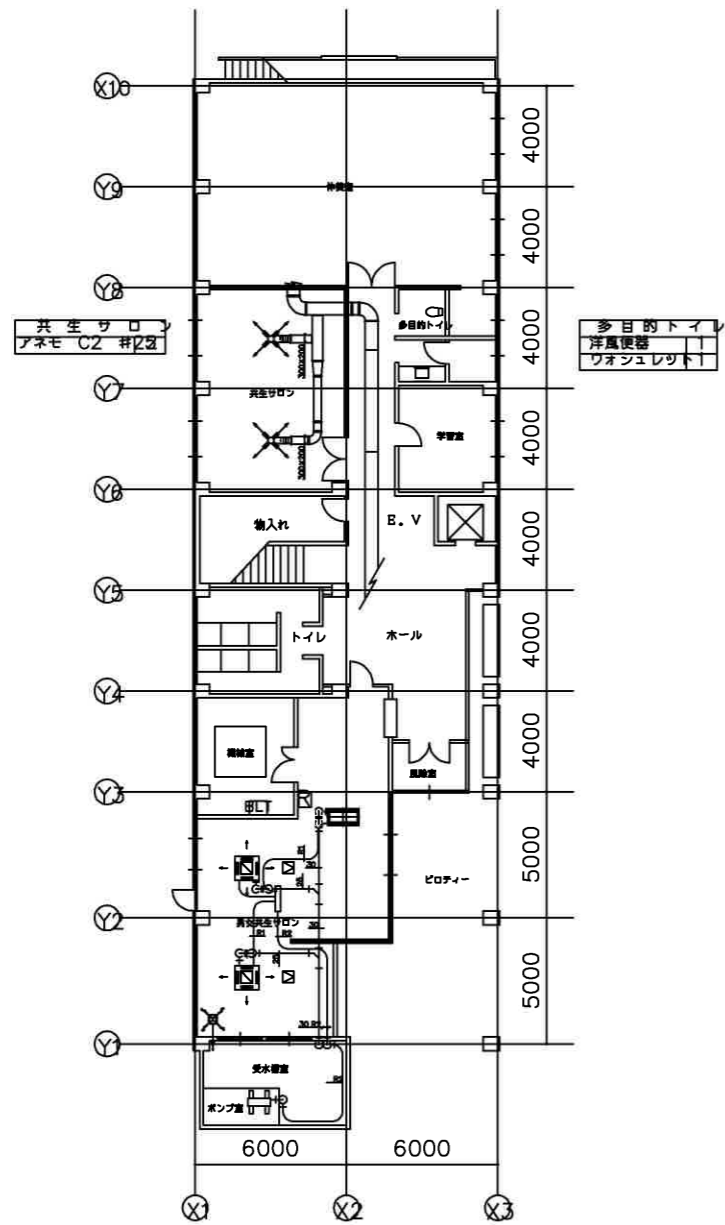
付近見取図・空調系統図  
機器表

縮尺

-

図面番号

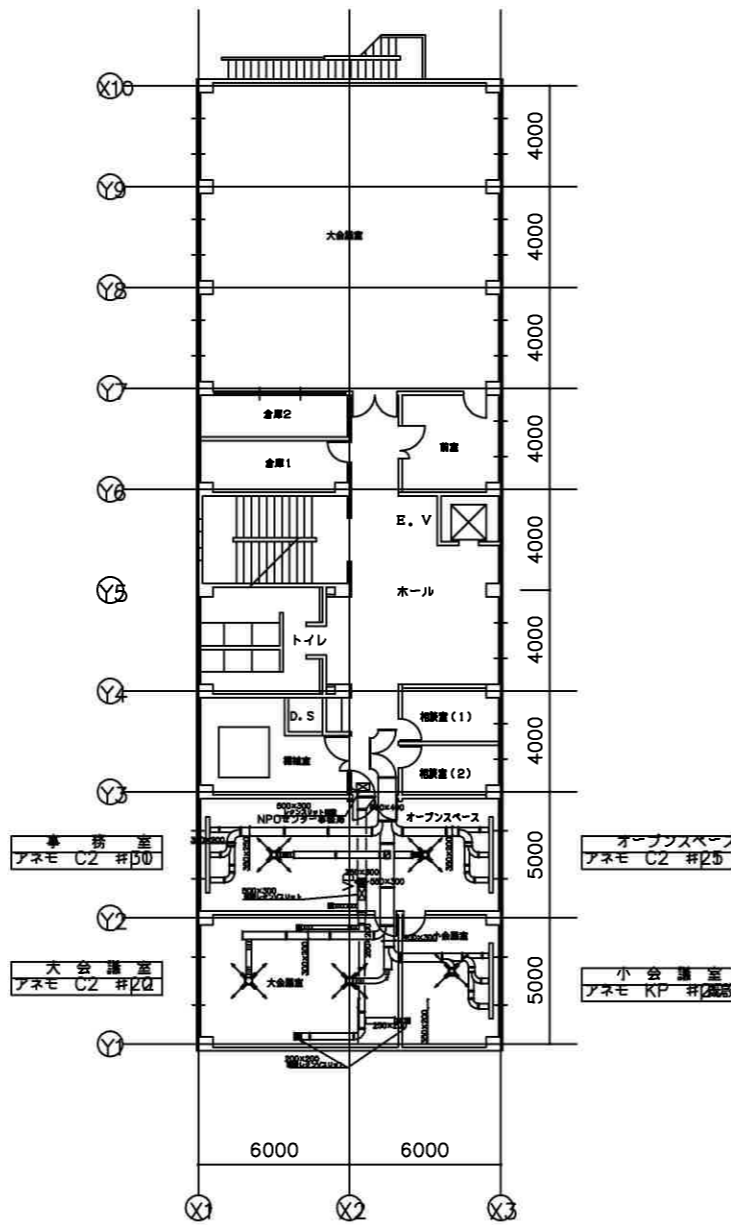
3 / 7



1階平面図 1:200

冷媒配管サイズ表

記号	配管サイズ
R1	6.4φ 12.7φ
R2	9.5φ 15.9φ

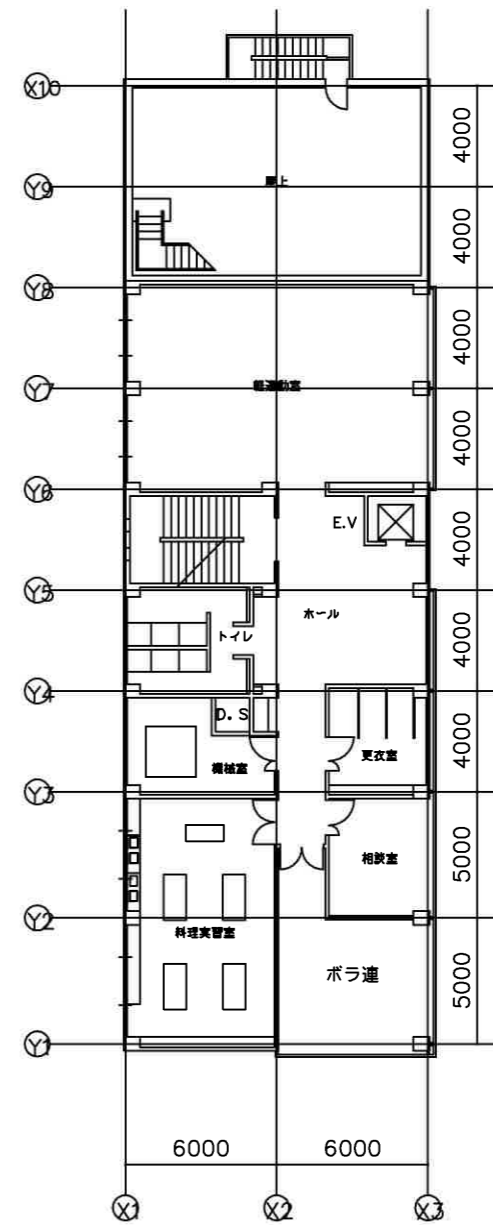


2階平面図 1:200

注記

1階共生サロンは、既存廊下ダクトから分岐しシーリングディフューザー（アネモ）設置の事。  
 1階共生サロンの既設排気ファンは、再利用とする。  
 2階NPOセンター事務室はシーリングディフューザー1箇所更新。  
 2階NPOセンター大会議室はシーリングディフューザー2箇所設置の事。  
 2階NPOセンター各部屋にレターンスリット設置の事。  
 1・2階共新設ダクトは保温する事。  
 休養・地域就労支援・1階2階ホール・NPO事務・待合・小会議・ボラ連室等の  
 各部屋の吹出し口・吸込み口などは脱着清掃を行う事。  
 冷媒管露出部分は、樹脂製化粧カバー（内外共）。

基本的にドレン管は、冷媒管と共に化粧カバー内に収める事。  
 ドレン管露出部分は、塗装を行なうこと。  
 冷媒管は、冷媒用保温付銅管とする。（保温厚 ガス20mm 液10mm）  
 ドレン管は、硬質塩化ビニール管（VP）とする。  
 ドレン管末端部分には、防虫網を施工のこと。  
 リモコン設置位置については、現場で指示  
 リモコン線露出部分は、メタルモールで施工の事。（なるべく隠蔽の事。）  
 機械基礎については、境界ブロック程度でよい。  
 （基礎上に防振パット・基礎下にゴムシートを敷くこと。）  
 ※ 参考寸法 150×150×900(600)



3階平面図 1:200

H	年	月	日	作成
H	年	月	日	訂正
H	年	月	日	
H	年	月	日	



池田市 都市整備部 施設課



工事名称

池田市立栄本町コミュニティセンター改修機械設備工事

図面名称

1・2・3階平面図

縮尺

-

図面番号

4 / 7

空調機器表

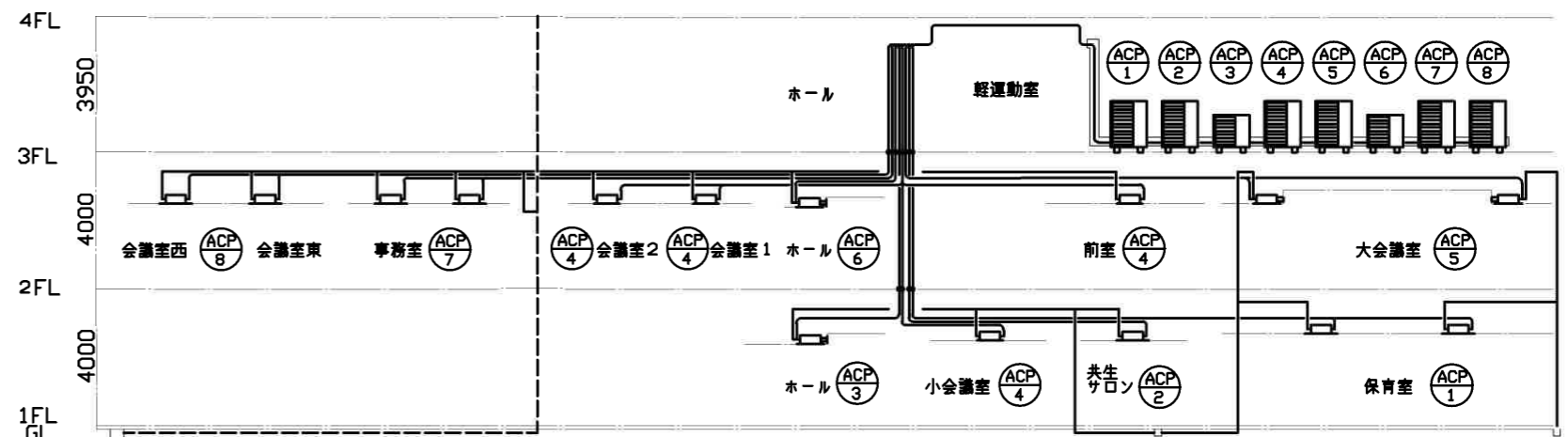
機器番号	機器仕様	数量	設置場所
ACP-1	空冷ヒートポンプ式エアコン 4方向天井カセット形(8馬力) 同時ツイン 冷房20.0(7.4~22.4)KW 暖房22.4(8.5~27.0)KW ワイヤードリモコン 集中制御アダプター 防振ゴム 防振吊金具	1	1階保育室
ACP-2	空冷ヒートポンプ式エアコン 4方向天井カセット形(4馬力) シングル 冷房10.0(4.3~11.2)KW 暖房11.2(3.5~14.0)KW ワイヤードリモコン 集中制御アダプター 防振ゴム 防振吊金具	1	1階共生サロン
ACP-3	空冷ヒートポンプ式エアコン 1方向天井カセット形(3馬力) シングル 冷房7.1(2.3~8.0)KW 暖房8.0(2.0~10.5)KW 集中制御アダプター 防振ゴム 防振吊金具 前吹出しグリル	1	1階ホール
ACP-4	空冷ヒートポンプ式エアコン 個別運転マルチ 室外機(5馬力) 4方向天井カセット形(1.25馬力)コンパクトタイプ 標準パネル 2台 2方向天井カセット形(0.8馬力)標準パネル 2台 ワイヤードリモコン×4 集中制御アダプター 防振ゴム 防振吊金具	1	1階小会議室 2階前室 2階会議室1・2
ACP-5	空冷ヒートポンプ式エアコン 1方向天井カセット形(10馬力) 同時フォー 冷房25.0(9.1~28.0)KW 暖房28.0(9.1~34.0)KW ワイヤードリモコン 集中制御アダプター 防振ゴム 防振吊金具 前吹出しグリル×4	1	2階大会議室
ACP-6	空冷ヒートポンプ式エアコン 1方向天井カセット形(3馬力) シングル 冷房7.1(2.3~8.0)KW 暖房8.0(2.0~10.5)KW 集中制御アダプター 防振ゴム 防振吊金具 前吹出しグリル	1	2階ホール
ACP-7	空冷ヒートポンプ式エアコン 4方向天井カセット形(4馬力) 同時ツイン 冷房10.0(4.3~11.2)KW 暖房11.2(3.5~14.0)KW ワイヤードリモコン 集中制御アダプター 防振ゴム 防振吊金具	1	2階事務室
ACP-8	空冷ヒートポンプ式エアコン 個別運転マルチ 室外機(4馬力) 4方向天井カセット形(1.6馬力)標準タイプ 標準パネル 1台 4方向天井カセット形(2.5馬力)標準タイプ 標準パネル 1台 ワイヤードリモコン×2 集中制御アダプター 防振ゴム 防振吊金具	1	2階会議室東 2階会議室西
R-1	集中制御リモコン カラー液晶パネル・タッチ操作式 50台接続可能 一括ON/OFF機能 手元リモコン操作禁止/許可機能付 集中制御に必要な付属品 設定及び調整費含む	1	1階事務室

※トップファンナーの採用とする。同等品以上とする。  
 ※一次側電源は、三相200Vの室外機送りとする。  
 ※室外機基礎はコンクリート既製品とし、120×120×700Lとする。  
 ※コンクリート基礎下には、ゴムシートを設置すること。  
 ※配管長に応じて冷媒を追加充填すること。

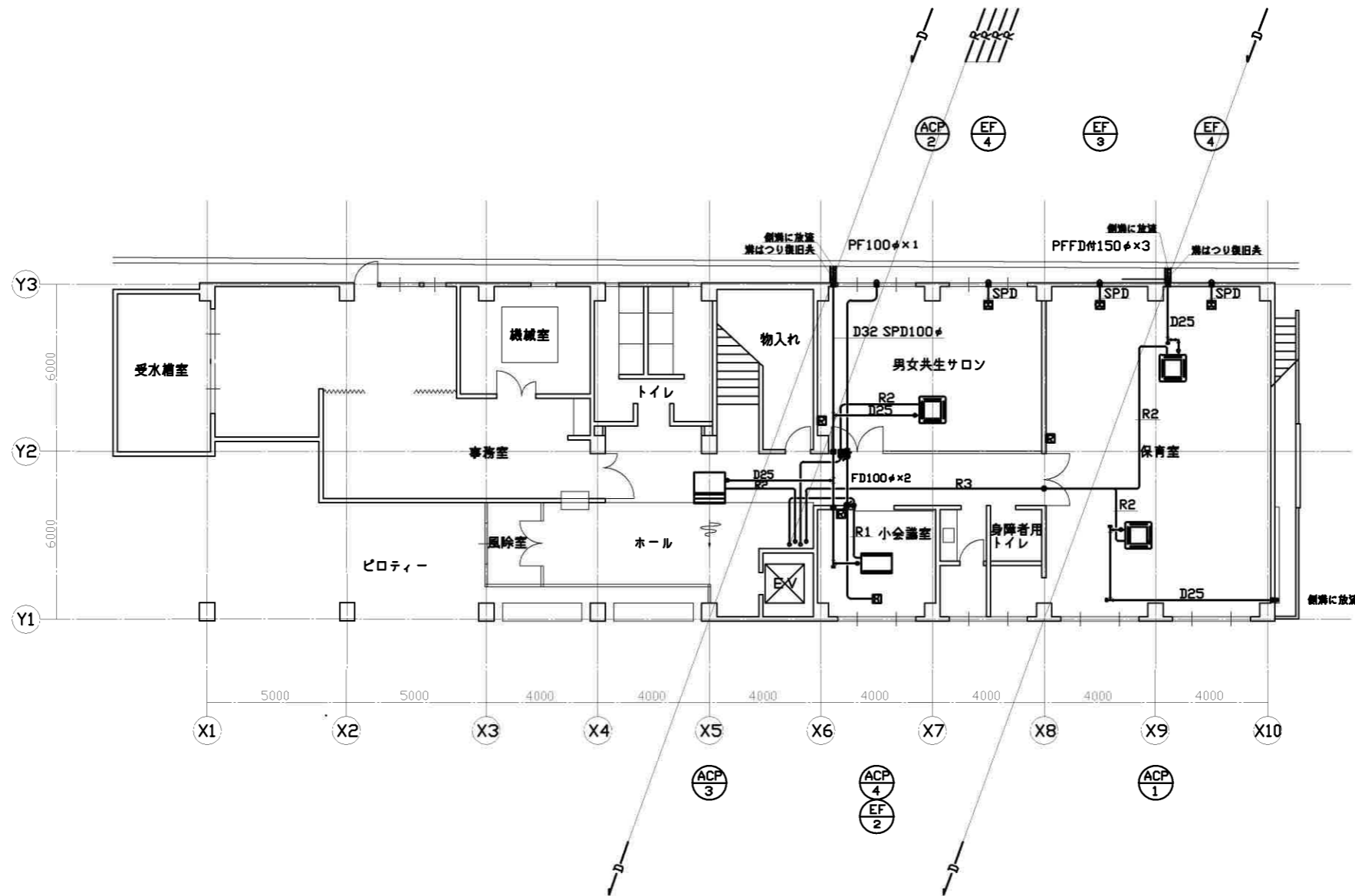
換気機器表

機器番号	機器仕様	数量	設置場所	参考品番
EF-1	天井埋込形 風量 100m³/h×80Pa 接続口径100φ 標準フェイス シャッター付 急強弱切替スイッチ(24H機能付) 天吊金具	2	2階会議室1・2	VD-15ZVX3-C
EF-2	天井埋込形 風量 150m³/h×80Pa 接続口径100φ 標準フェイス シャッター付 急強弱切替スイッチ(24H機能付) 天吊金具	3	1階小会議室 2階前室・会議室東	VD-15ZVX3-C
EF-3	天井埋込形 風量 300m³/h×30Pa 接続口径150φ 標準フェイス シャッター付 急強弱切替スイッチ(24H機能付) 天吊金具	2	2階会議室西 2階保育室	VD-18ZVX3-C
EF-4	天井埋込形 風量 350m³/h×30Pa 接続口径150φ 標準フェイス シャッター付 急強弱切替スイッチ(24H機能付) 天吊金具	2	1階共生サロン 2階保育室	VD-18ZVX3-C
EF-5	天井埋込形 風量 400m³/h×30Pa 接続口径150φ 標準フェイス シャッター付 急強弱切替スイッチ(24H機能付) 天吊金具	1	2階事務室	VD-18ZVX3-C
EF-6	天井埋込形 風量 500m³/h×30Pa 接続口径150φ 標準フェイス シャッター付 急強弱切替スイッチ(24H機能付) 天吊金具	2	2階大会議室	VD-20ZVX3-C

※同等品以上とする。  
 ※電源は、単相100Vとする。



空調系統図



1階平面図 1:100

記号	配管口径
R1	6.3φ/12.7φ
R2	9.5φ/15.9φ
R3	9.5φ/25.4φ
R4	12.7φ/25.4φ

- 凡例
- は新設空調・換気機器、配管及びダクト類を表す
  - SPD口径の表記なき場合は150φとする
  - はグイヤ貫通位置を表す
  - は区画貫通処理部材取付位置を表す
  - 屋外露出フレソ管は塗装すること
  - フレソ管水端部には、SUS製防虫網を取付ること
  - 配管長に応じて、冷媒を追加充填すること

施設管理番号	設計年月日 2015年 4月	Check by
図面管理番号	作成 2015-04-30	Design by
FILE:NAME:空調改修平面図_基特100.dwg	訂正 2015-04-30	Drawing by

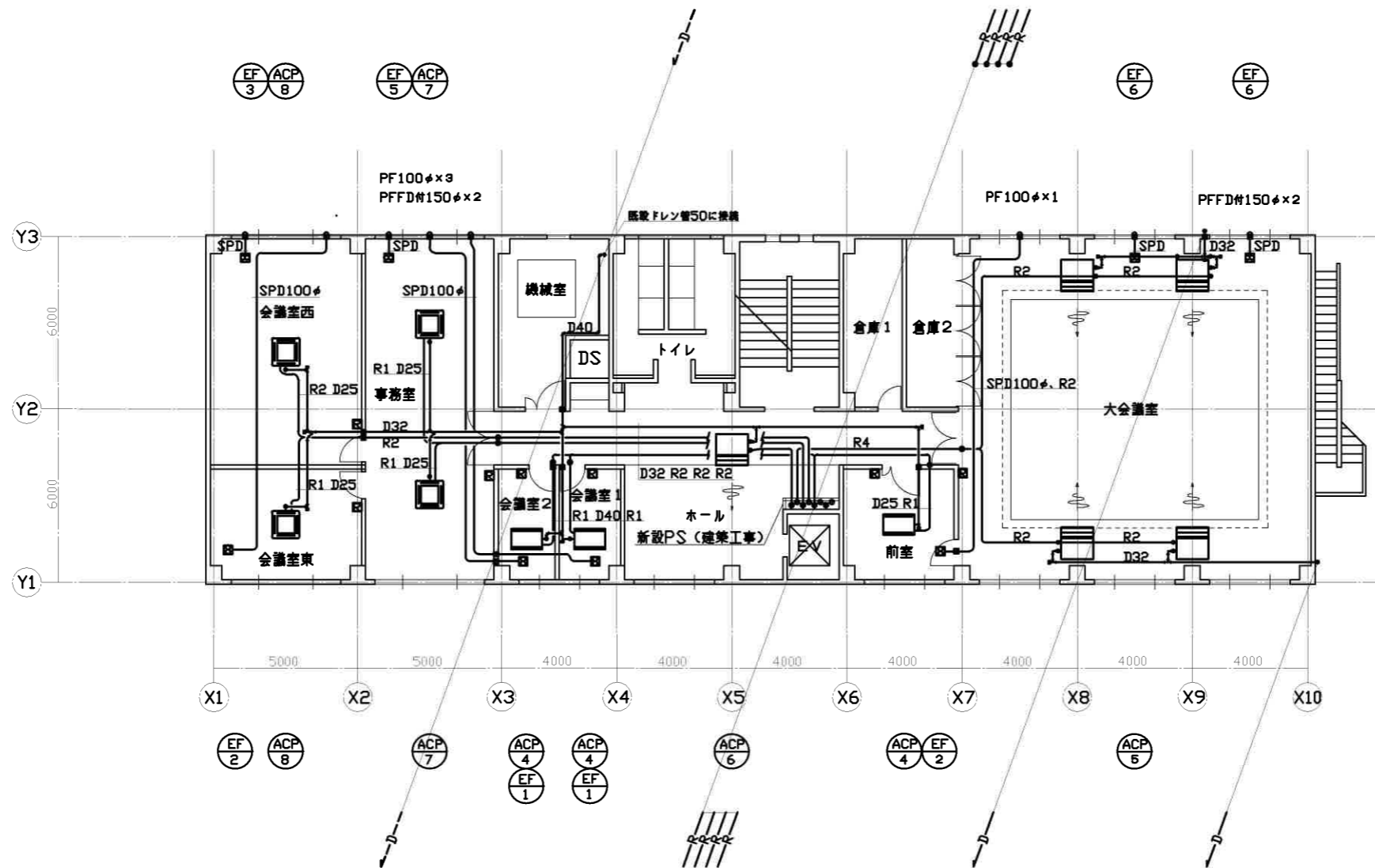
池田市 都市建設部 施設課

工事名称 池田市立栄本町コミュニティセンター空調機器改修工事

図面名称 1階平面図 (改修)

縮尺 1/100

図面番号 M-6



2階平面図 1:100

記号	配管口径
R1	6.3φ/12.7φ
R2	9.5φ/15.9φ
R3	9.5φ/25.4φ
R4	12.7φ/25.4φ

- 凡例
- は新設空調・換気機器、配管及びダクト類を表す
  - SPD口径の表記なき場合は150φとする
  - はグイヤ貫通位置を表す
  - は区画貫通処理部材取付位置を表す
  - 屋外露出フレソ管は塗装すること
  - フレソ管水漏部には、SUS製防虫網を取付ること
  - 配管長に応じて、冷媒を追加充填すること

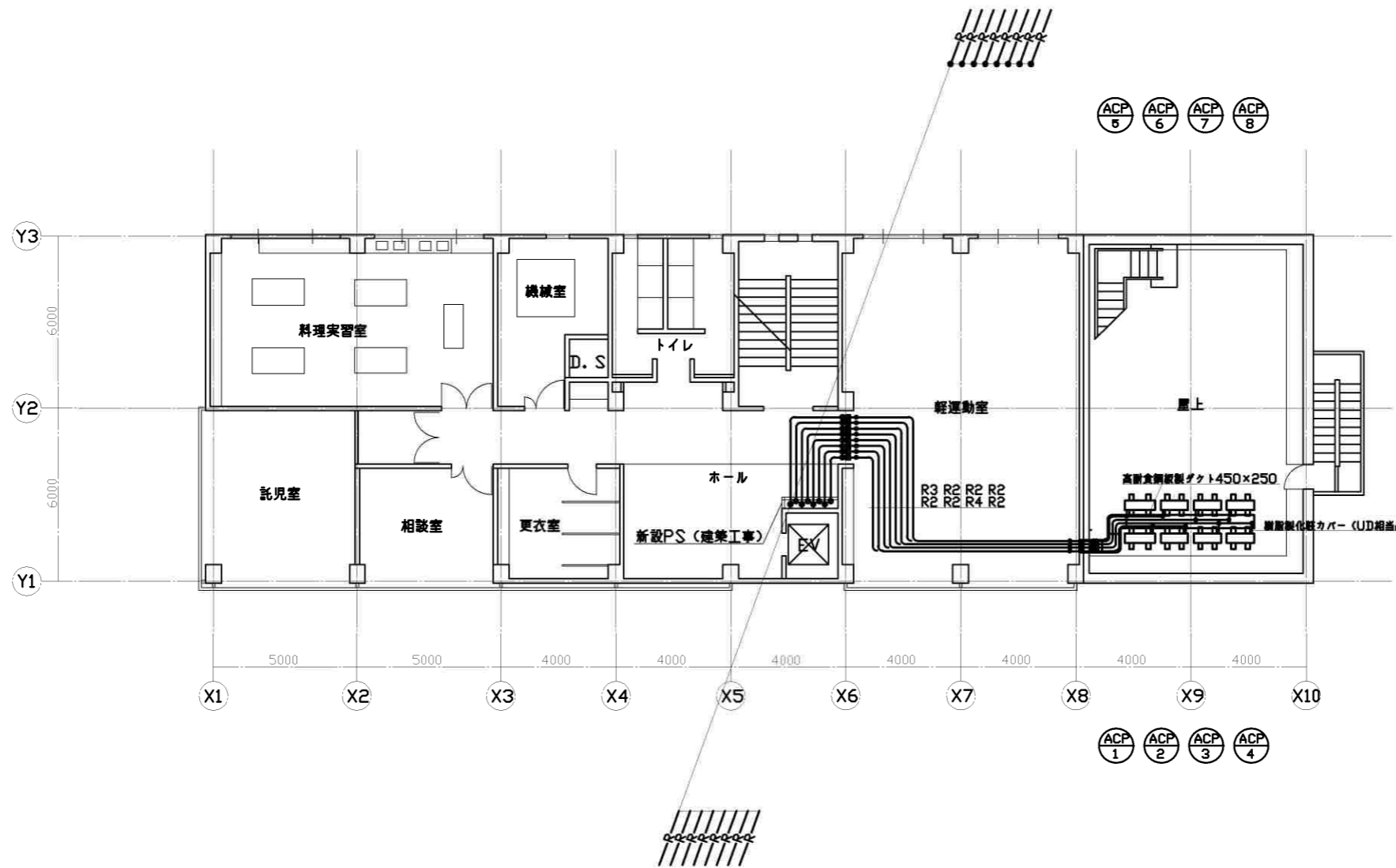
施設管理番号	設計年月日 2015年 4月	Check by
図面管理番号	作成 2015-04-30	Design by
FILE:NAME:改修平面図(基特)100.dwg	訂正 2015-04-30	Drawing by

池田市 都市建設部 施設課

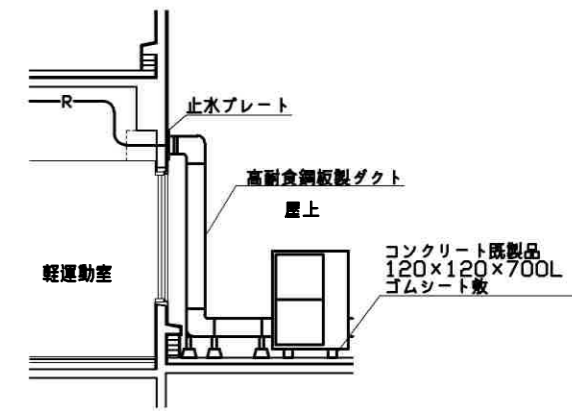
工事名称 池田市立栄本町コミュニティセンター空調機器改修工事

図面名称 2階平面図(改修)

縮尺 1/100 図面番号 M-7



3階平面図 1:100



断面図 1:50

記号	配管口径
R1	6.3φ/12.7φ
R2	9.5φ/15.9φ
R3	9.5φ/25.4φ
R4	12.7φ/25.4φ

- 凡例
- は新設空調、換気機器、配管及びダクト類を表す
  - SPD表記なき場合は150φとする
  - はグイヤ貫通位置を表す
  - は区画貫通処理部材取付位置を表す
  - 屋外露出フレンド管は塗装すること
  - フレンド管末端部には、SUS製防虫網を取付けること
  - 配管長に応じて、冷媒を追加充填すること
  - 貫通の屋外端を振動防止金具により連結すること。

施設管理番号	設計年月日 2015年 4月	Check by
図面管理番号	作成 2015-04-30	Design by
FILE:NAME:空調設備平面図_基幹100.dwg	訂正 2015-04-30	Drawing by

池田市 都市建設部 施設課

工事名称 池田市立栄本町コミュニティセンター空調機器改修工事

図面名称 3階平面図 (改修)

縮尺 1/100

図面番号 M-8

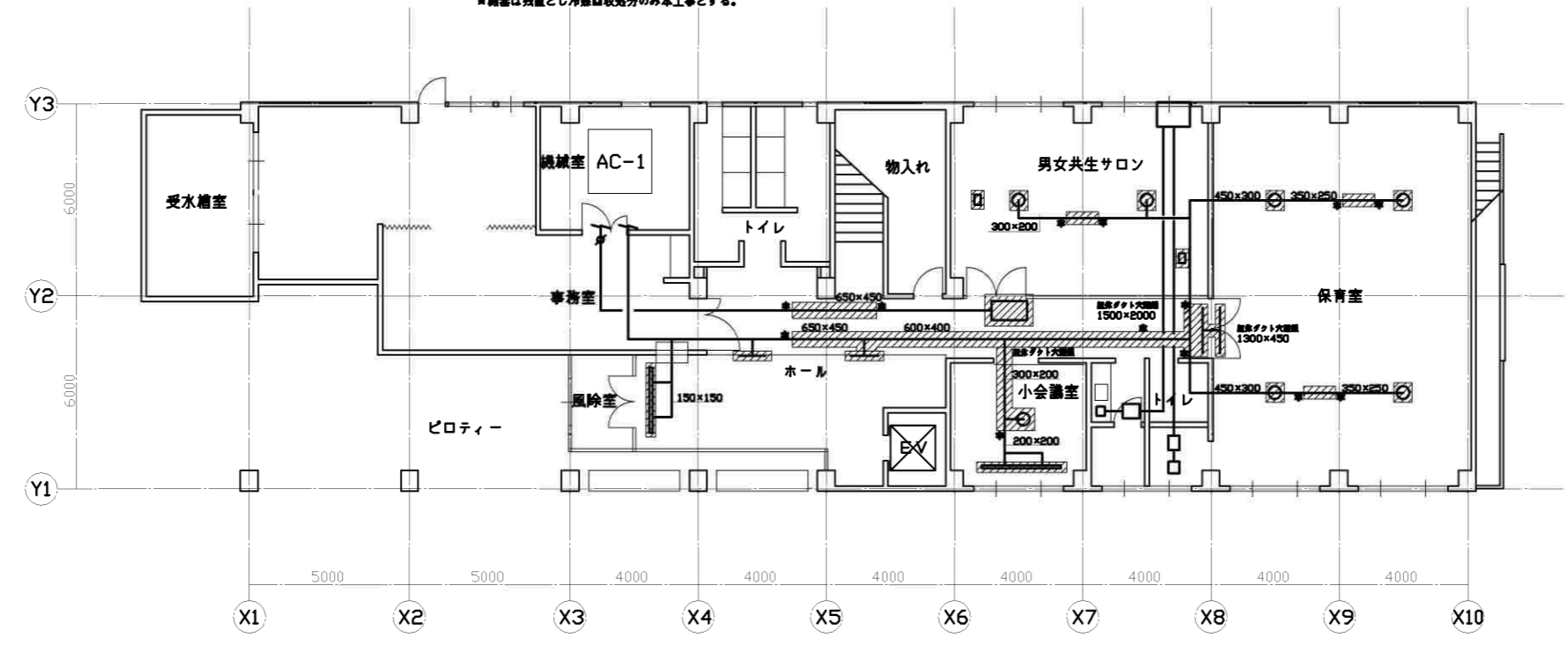
機械室	
AC-1	空冷ヒートポンプ型空調機
冷房能力	48000kcal/h
暖房能力	55000kcal/h
圧縮機室内機内蔵型	15kw
内機風量	180㎡/h 送風機3.7kw
外気送風機	1.5kw
冷媒配管	22.2φ/38.1φ
冷媒配管長	約45m 昭和52年竣工

共生サロン	
7ネモPC-#20	2
HS300×200	1
HS200×100	1

保育室	
7ネモPC-#30	4
S1300×450 BOX共	2

廊下	
S1500×600 BOX共	1

\* 網番は設置とし冷媒回収地分のみ本工事とする。



ホール	
VHS650×200 BOX共	1
VHS650×200	1
BL-S 2000L	1

小会議室	
7ネモPC-#20 BOX共	1
BL-S 2500L	1

1階平面図 1:100

凡例  
 は既設吸出口、取込口、ダクト等の撤去を表す  
 \* はダクト撤去後、至給鉄板によるダクト閉鎖箇所を表す  
 躯体ダクト穴は、1.6tの亜鉛鉄板にて閉鎖とする

施設管理番号	設計年月日 2015年 4月	Check by
図面管理番号	作成 2015-04-30	Design by
FILE:NAME:図面改修平面図(基特)100.dwg	訂正 2015-04-30	Drawing by

池田市 都市建設部 施設課

工事名称 池田市立栄本町コミュニティセンター空調機器改修工事

図面名称 1階平面図(撤去)

縮尺 1/100 図面番号 M-9

会議室西	
アネモPC-#20	2
HS200×200	2

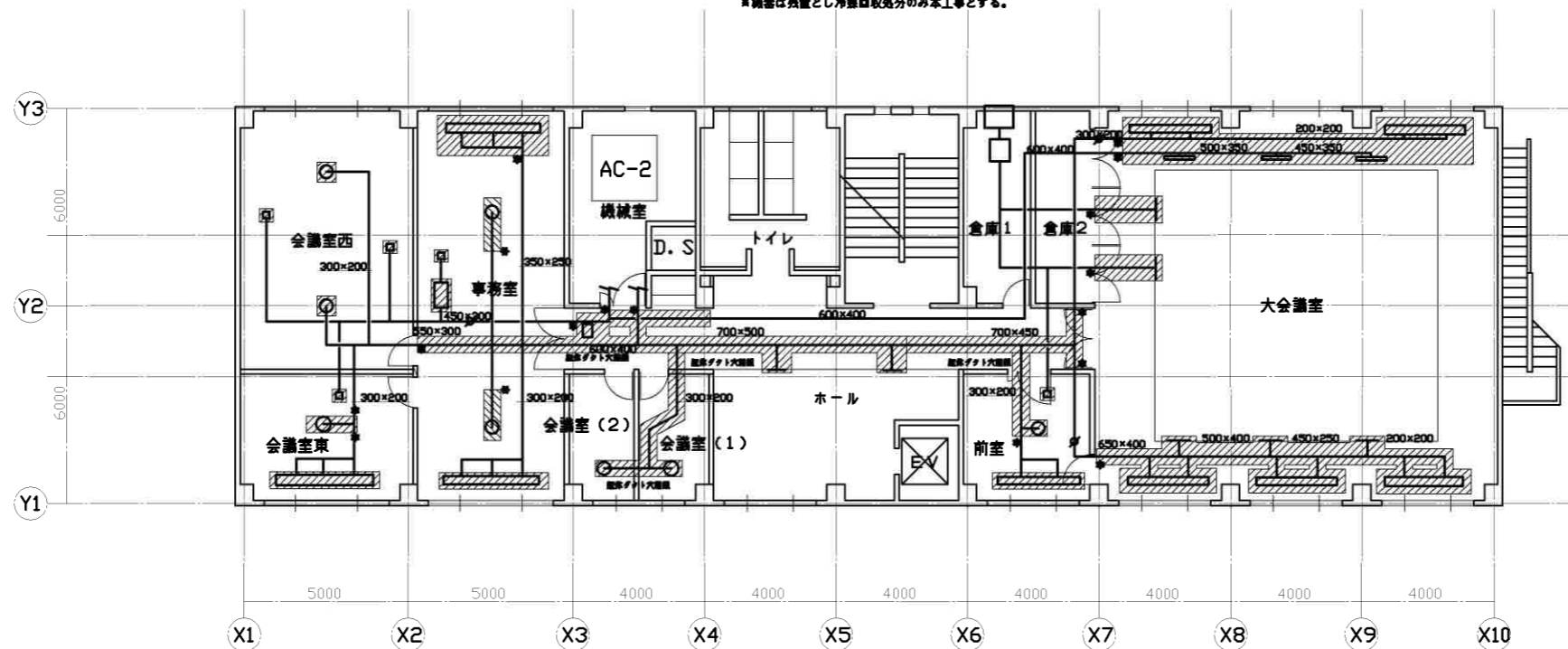
事務室	
アネモPC-#25 BOX共	2
BL-D 3000L BOX共	1
BL-D 3000L	1
HS200×200	1
S500×300	1

機械室	
AC-2 空冷ヒートポンプ型空調機	
冷房能力 71000kcal/h	
暖房能力 81000kcal/h	
圧縮機室内機内蔵型 22kw	
内機風量270m <sup>3</sup> /h 送風機5.5kw	
外気送風機 1.5kw	
冷媒配管 38.1φ/50.8φ	
冷媒配管長 約45m 昭和52年竣工	

大会議室	
VHS700×200 BOX共	3
BL-S 2500L BOX共	5
S1400×200 BOX共	3
S500×200 BOX共	2

廊下	
S500×300 BOX共	1

\* 機器は設置とし冷媒回収処分のみ本工事とする。



会議室東	
アネモPC-#20 BOX共	1
BL-S 2500L	1
HS200×200	1

会議室(1)(2)	
アネモPC-#20 BOX共	2

ホール	
VHS400×150 BOX共	2

前室	
アネモPC-#20 BOX共	1
BL-S 2500L	1
HS200×200	1

2階平面図 1:100

凡例

■ は既設吸出口、取込口、ダクト等の撤去を表す

\* はダクト撤去後、垂吊鉄板によるダクト閉鎖箇所を表す

■ はダクト穴は、1.6tの垂吊鉄板にて閉鎖とする

施設管理番号	設計年月日 2015年 4月	Check by
図面管理番号	作成 2015-04-30	Design by
FILE:NAME:図面管理番号(基特)100.dwg	訂正 2015-04-30	Drawing by

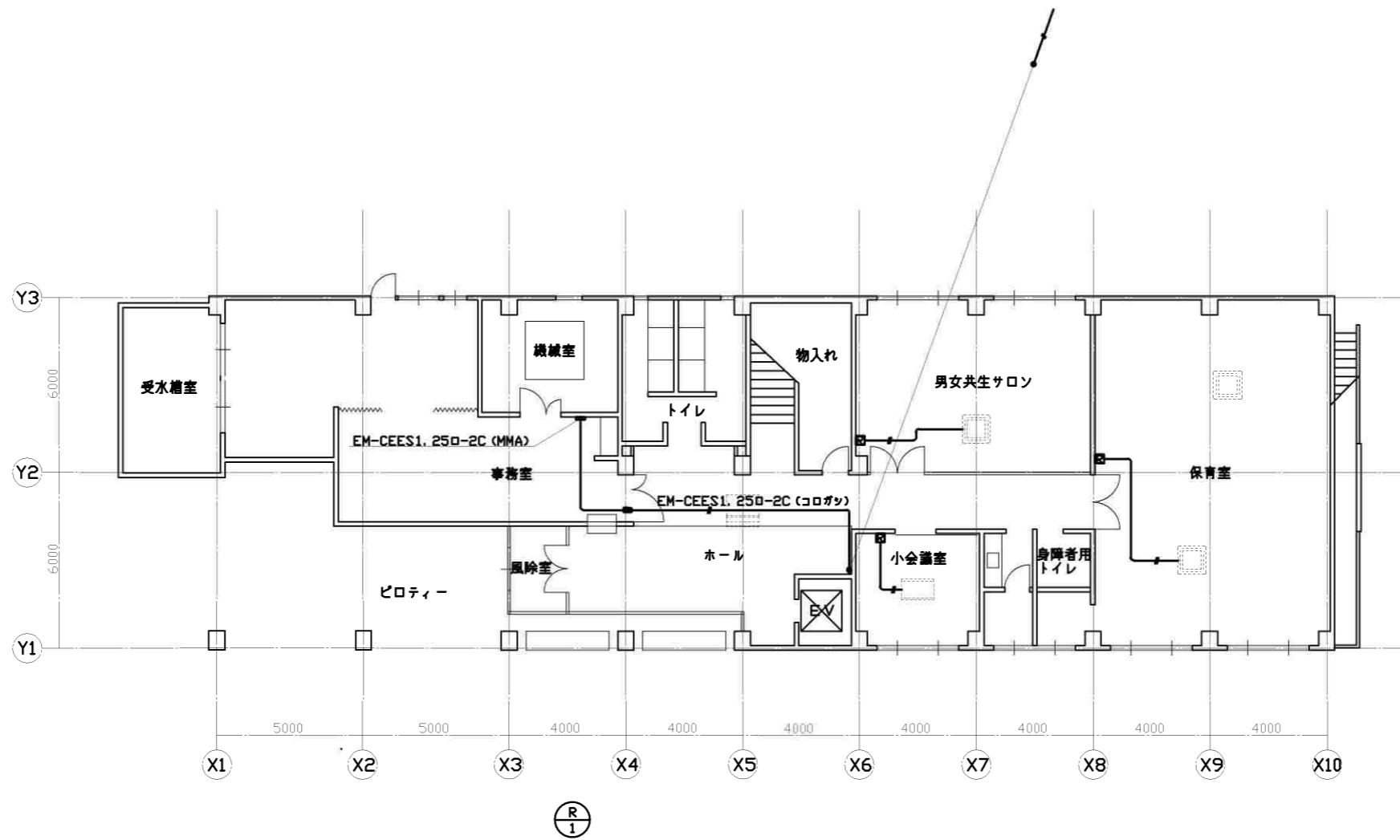
池田市 都市建設部 施設課

工事名称 池田市立栄本町コミュニティセンター空調機器改修工事

図面名称 2階平面図(撤去)

縮尺 1/100


図面番号 M-10



1階平面図 1:100

- 凡例
- 計装線はEM-CEES1.250-2Cとする
  - はグイヤ貫通位置を表す
  - は区画貫通処理部材取付位置を表す
- 計装線は天井内：コロガツ、外部：冷熱ダクト内施工とする  
 屋内露出となる計装線は、メタルモール内施工とする

施設管理番号	設計年月日 2015 年 4 月	Check by
図面管理番号	作成 2015-04-30	Design by
FILE:NAME:空調改修平面図(基特)100.dwg	訂正 2015-04-30	Drawing by

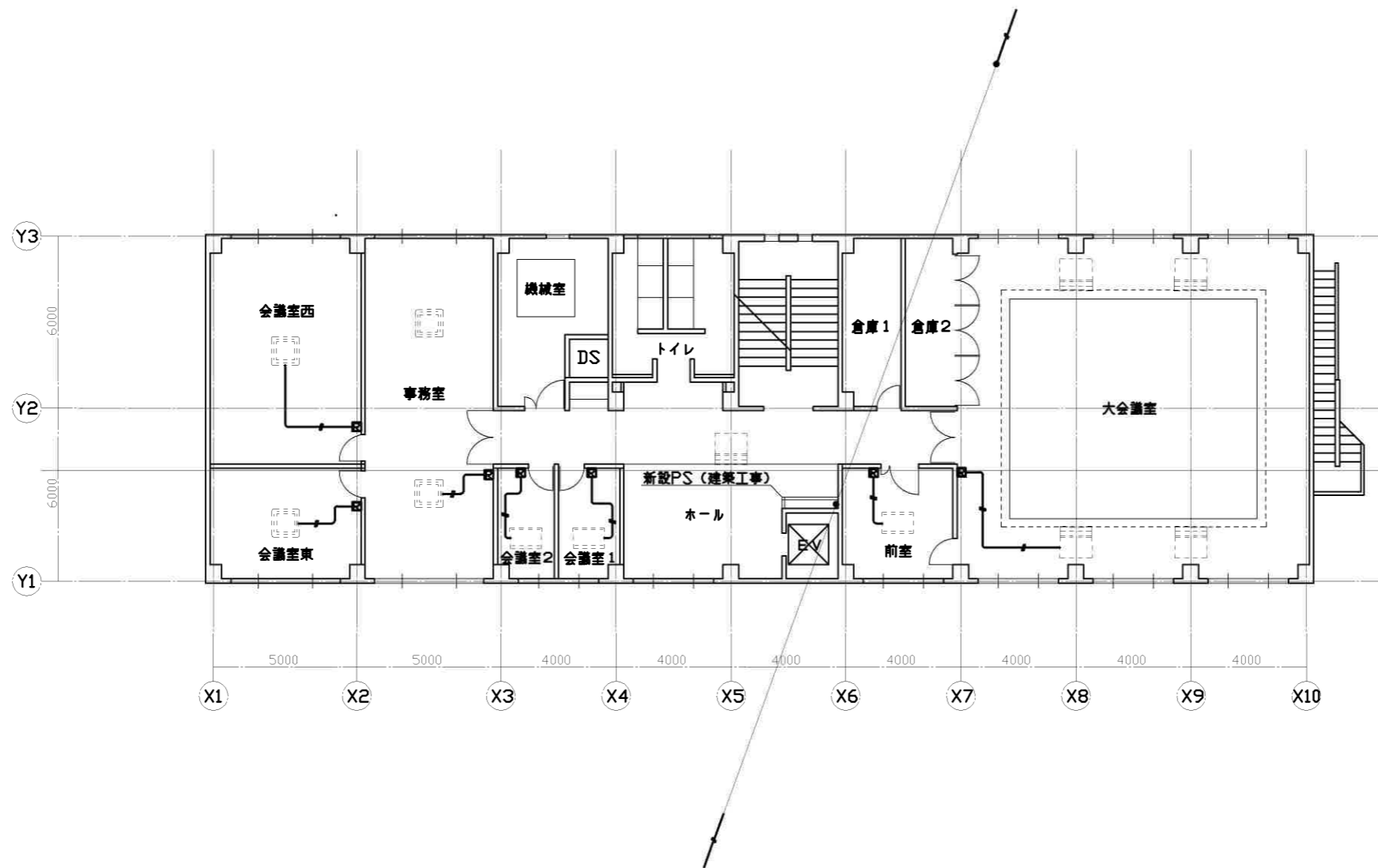
 池田市 都市建設部 施設課

工事名称 池田市立栄本町コミュニティセンター空調機器改修工事

図面名称 1階平面図(改修)

縮尺 1/100

図面番号 M-11




2階平面図 1 : 100

凡例

- 計換線はEM-CEES1, 250-2Cとする
- はグイヤ貫通位置を表す
- は区画貫通処理部材取付位置を表す
- 計換線は天井内：コロガツ、外部：冷熱ダクト内施工とする
- 屋内露出となる計換線は、メタルモール内施工とする

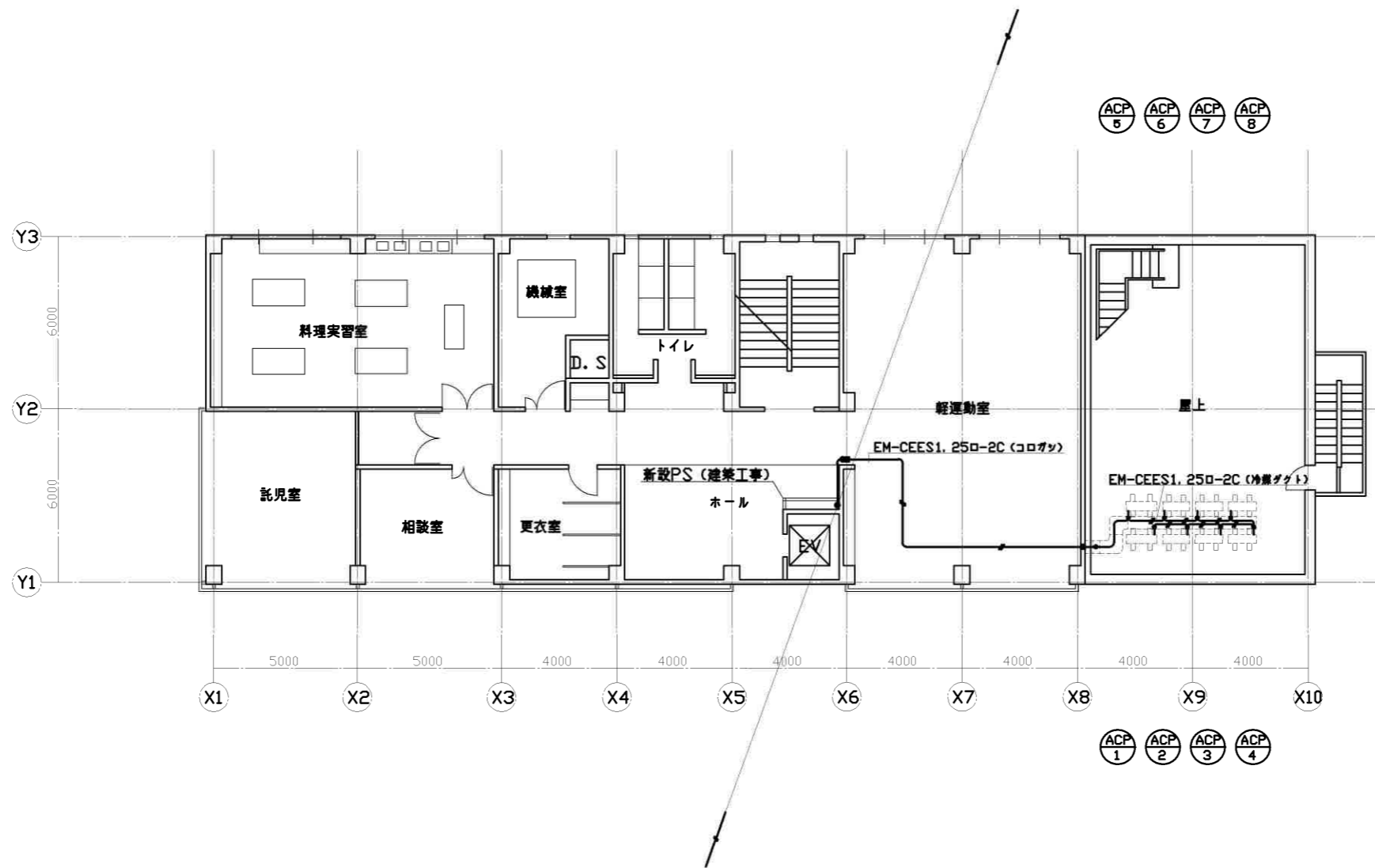
施設管理番号	設計年月日 2015 年 4 月	Check by
図面管理番号	作成 2015-04-30	Design by
FILE:NAME:改修平面図(基特)100.dwg	訂正 2015-04-30	Drawing by

 池田市 都市建設部 施設課

工事名称 池田市立栄本町コミュニティセンター空調機器改修工事

図面名称 2階平面図(改修)

縮尺 1/100 図面番号 M-12



3階平面図 1:100

- 凡例
- 計装線はEM-CEES1.250-2Cとする
  - はグイヤ貫通位置を表す
  - は区画貫通処理部材取付位置を表す
  - 計装線は天井内：コロガツ、外部：冷蔵ダクト内施工とする
  - 屋内露出となる計装線は、メタルモール内施工とする

施設管理番号	設計年月日 2015年 4月	Check by
図面管理番号	作成 2015-04-30	Design by
FILE:NAME:空調改修平面図(基特)100.dwg	訂正 2015-04-30	Drawing by

池田市 都市建設部 施設課

工事名称 池田市立栄本町コミュニティセンター空調機器改修工事

図面名称 3階平面図(改修)

縮尺 1/100 図面番号 M-13