

令和八年度

花菖蒲まつり



親と子の集い イベント一覧



◎パフォーマンス



13日

12:30-

すいげつ太鼓による和太鼓演奏



13:00-

ディアーズ
北摂チアリーディングDEARS

14日

11:00-

空手道誠空会による空手道演武

▼全エリア 受付時間

午前の部 12:15終了

午後の部 15:15終了



水月公園案内図



◎どこでもプレイパーク

遊びの出前がやってくる!子どもの
の自由な発想で好きにあそぼう!

◎ふれあい動物園



かわいいうさぎやアヒル
などがやってきます!

◎ふわふわ風船

◎野点(のだて)



大人500円 子ども500円

しょうぶ園で野点(のだて)を楽しむ

※13日・14日ともに、14:30 受付終了

6月13日(土) 14日(日)

10:00-16:00 ※雨天中止

会場

水月公園

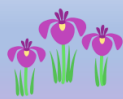
※駐車場はありません。バスなど
公共交通機関をご利用の上ご来場ください。

出店も多数あります ✨

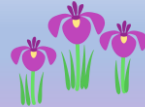
◆お問合せ 池田市シティプロモーション課
TEL 072-754-6272

花菖蒲まつり・親と子の集い実行委員会





水月児童文化センター



はなしょうぶまつり

イベント

6月13日(土)

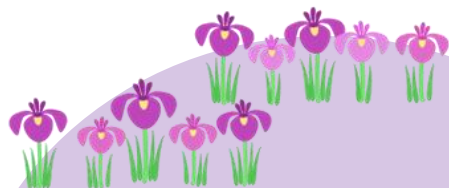
場所:水月公園グラウンド

◎すいげつ太鼓による和太鼓演奏 12時30分

◎どこでもプレイパーク 10時~15時30分

◎ポップコーンやドリンクの販売など

※売り切れ次第終了



6月14日(日)

※雨天決行 場所:水月児童文化センター

◎すいげつクルーのゲームコーナー

子どもたち考案の様々なゲームでクルーと一緒にあそぼう♪

①10時~12時 ②13時30分~15時30分



水月児童文化センター 案内図

バス路線

1. 阪急池田駅東2番乗り場より3系統、または3番乗り場より1系統に乗りし「水月公園前」で下車。西へ徒歩約5分
2. 阪急石橋北口バス停より11、12、13、82系統に乗りし、「水月公園前」で下車。西へ徒歩約5分



池田市立水月児童文化センター

TEL 072-761-9233

開館時間9:00-17:00

(平日は中学生以上は19:00まで) ※月・火曜日・祝日は休館