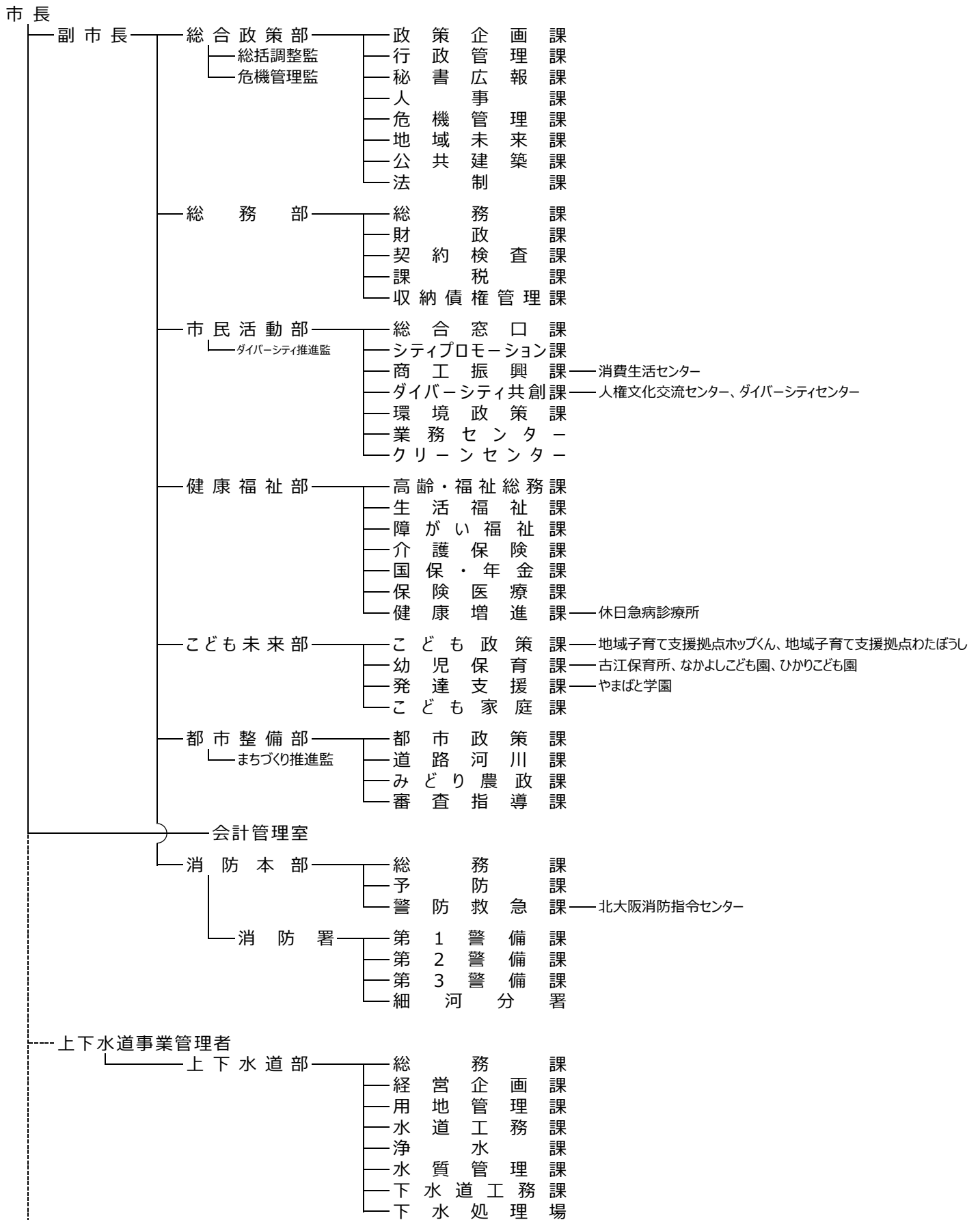
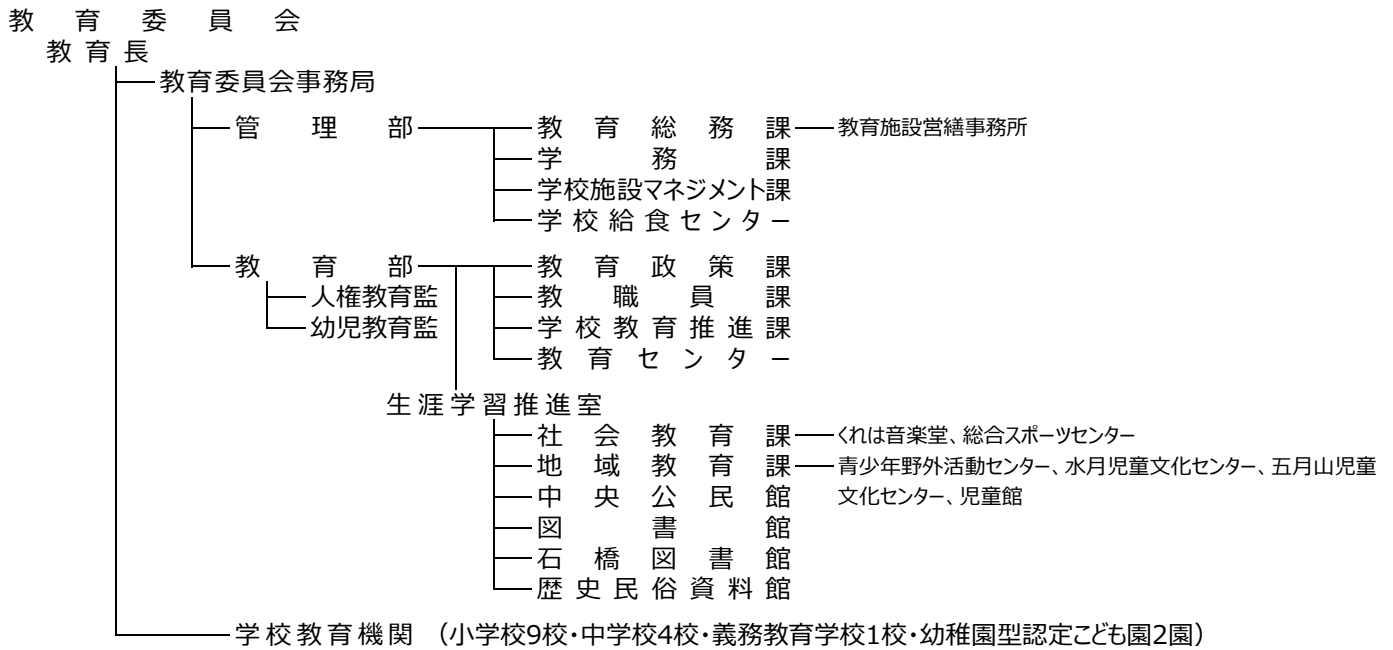
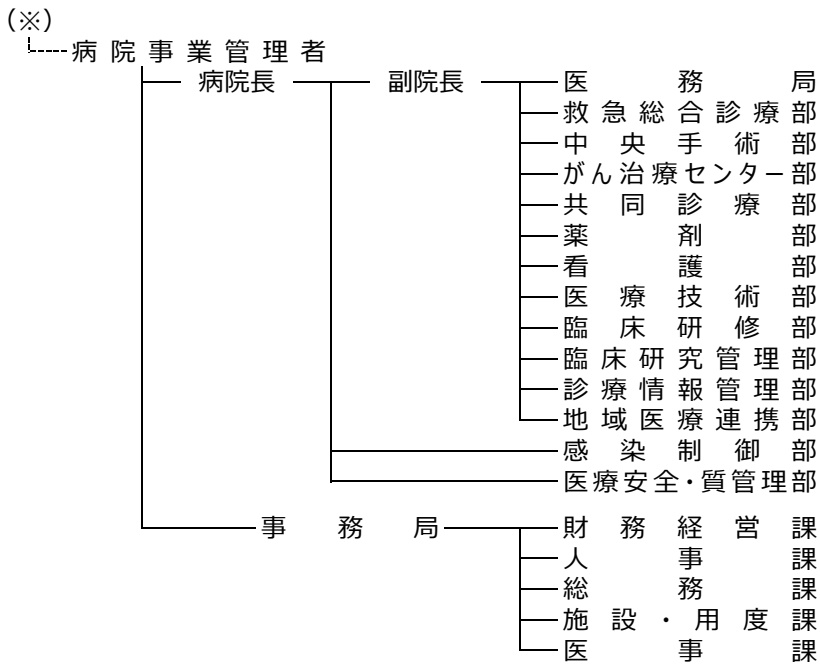


# 池田市行政事務機構図(令和8年4月1日)



(※)



選挙管理委員会 — 選挙管理委員会事務局

監査委員会 — 監査事務局

公平委員会

農業委員会 — 農業委員会事務局

固定資産評価審査委員会

市議会 — 議会事務局

大阪府からの権限移譲事務に対応する課	
市民活動部	広域商工課 (箕面市分担) 広域人権課 (箕面市分担)
健康福祉部	広域環境保全課 (池田市分担)
子ども未来部	広域福祉課 (集中処理) 広域子育て支援課 (箕面市分担) 広域幼児育成課 (箕面市分担)
都市整備部	広域住宅課 (池田市分担) 広域まちづくり課 (池田市分担) 広域公園みどり課 (箕面市分担) 広域風致緑政課 (池田市分担) 広域指導課 (池田市分担)
教育部	広域学校生活支援課 (箕面市分担)