



病院事業の経営状況及び 経営健全化への取組みについて

市立池田病院事務局
経営企画室

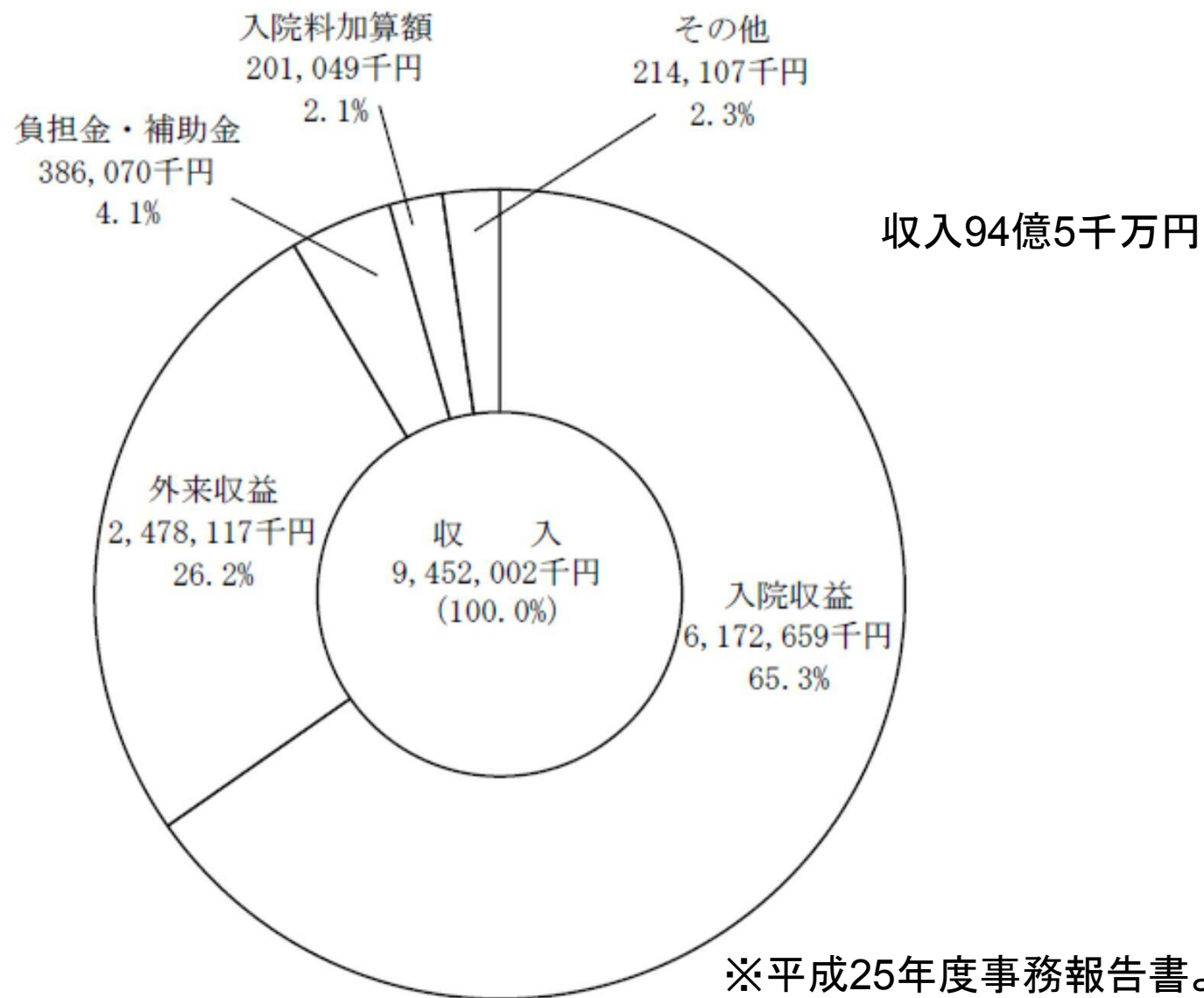


市立池田病院 概況

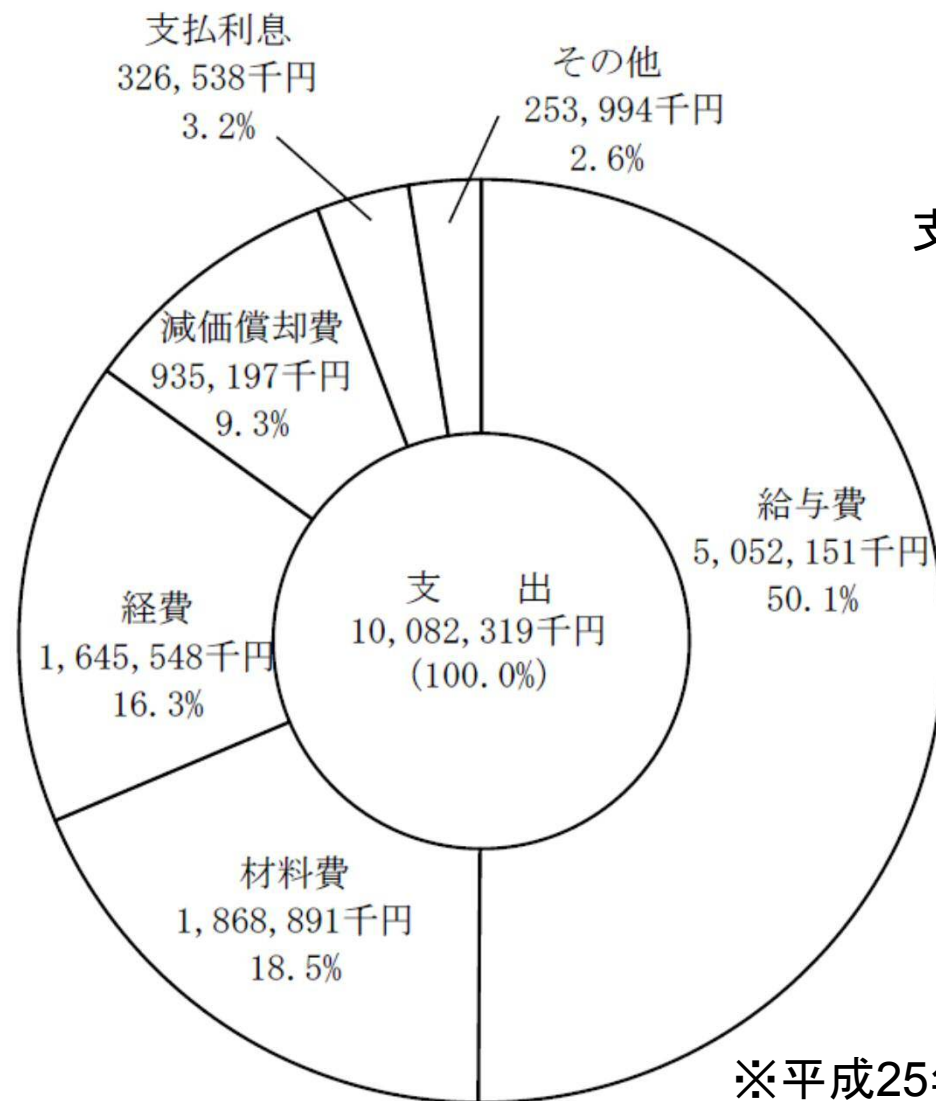
- 基本理念：「創意に富み 思いやりのある
信頼される病院をめざして」
- 病院区分： 地域医療支援病院（H21. 11）
- 診療科： 20診療科
- 病床数： 364床
- 開設日： S26. 10. 30市立病院として開院
- 沿革： S31 地方公営企業法全部適用
H9.10 新築移転 新病院開院（13科・264床）
H16.7 増築病棟の開設（15科・一般364床）
- 指定認定： D P C対象病院（H18. 6）
7：1看護体制（H19. 4）
大阪府がん診療拠点病院（H21. 4）
日本医療機能評価機構認定病院Ver. 6. 0（H19. 3）
医療情報システム安全評価PREMISs認定病院（H23. 7）



平成25年度決算 収入



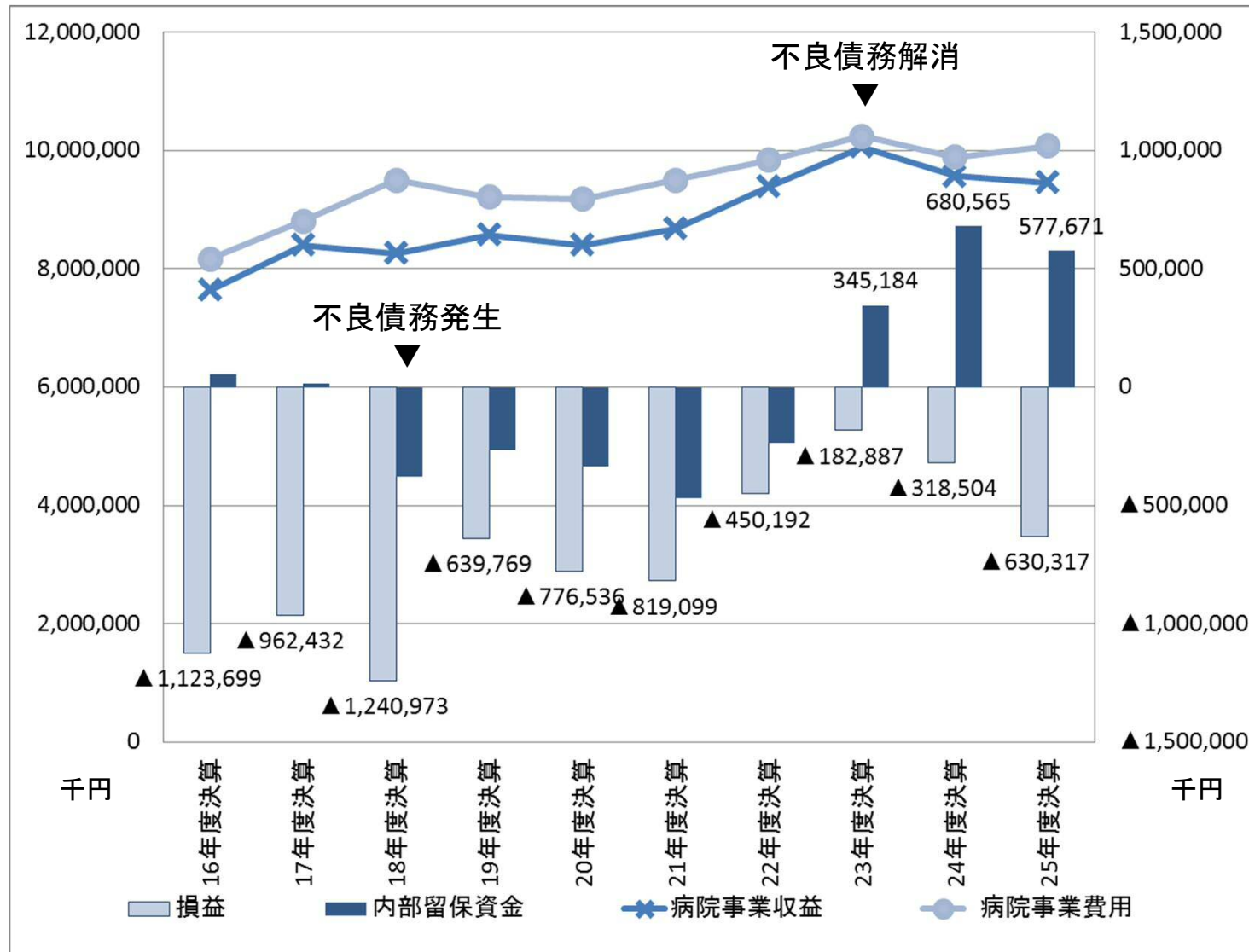
平成25年度決算 支出



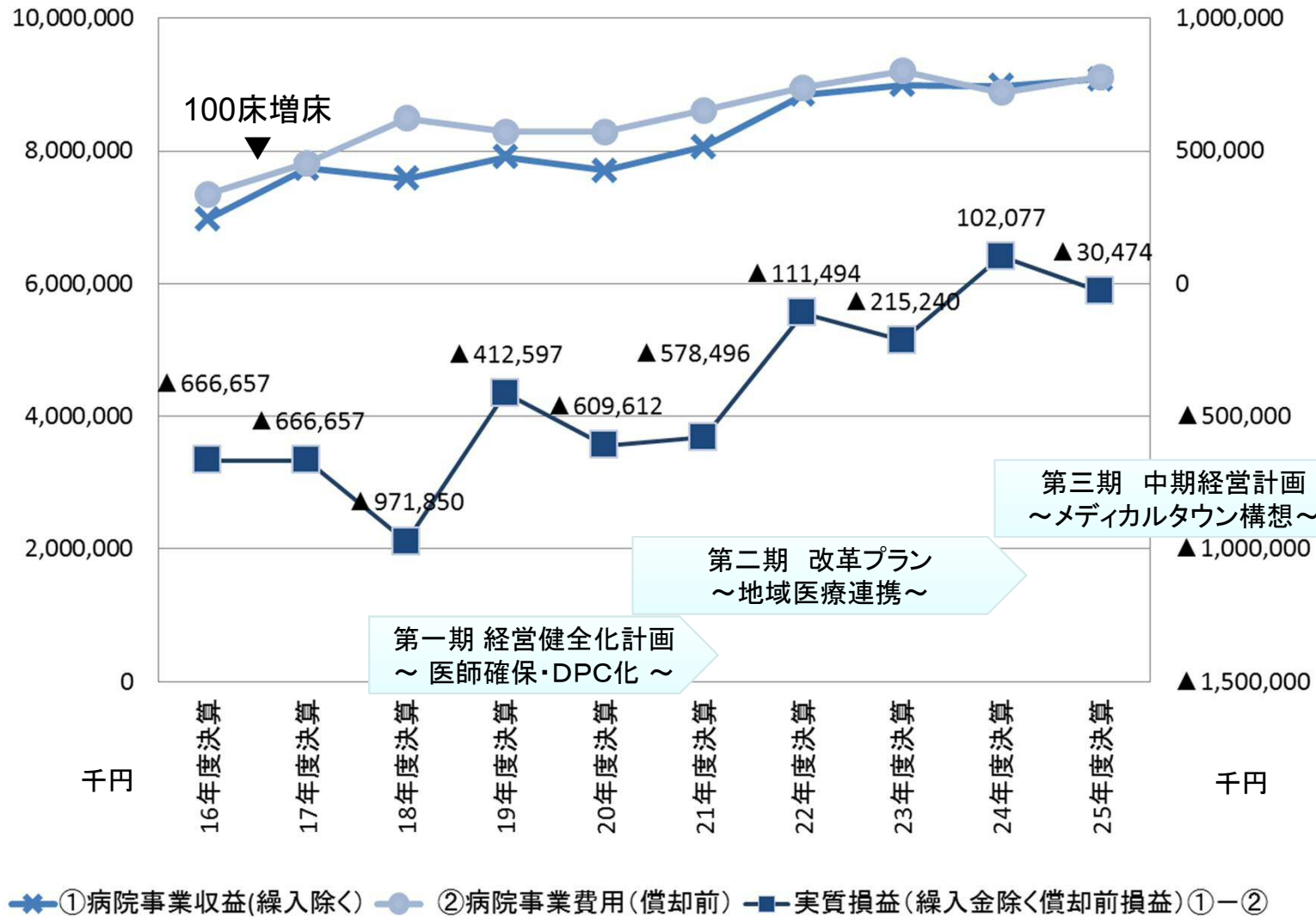
支出100億8千万円

※平成25年度事務報告書より抜粋

収支の推移

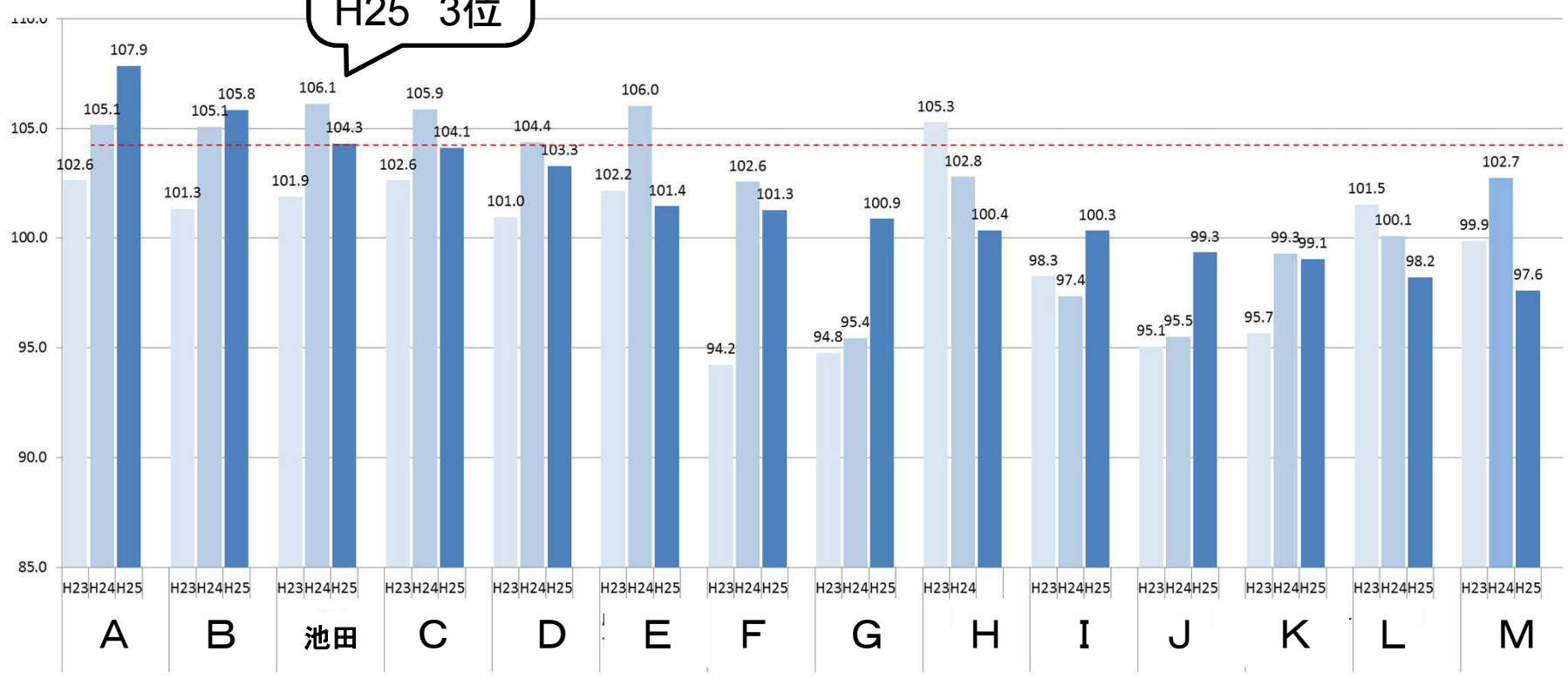


実質収支の推移(繰入金除く償却前収支)

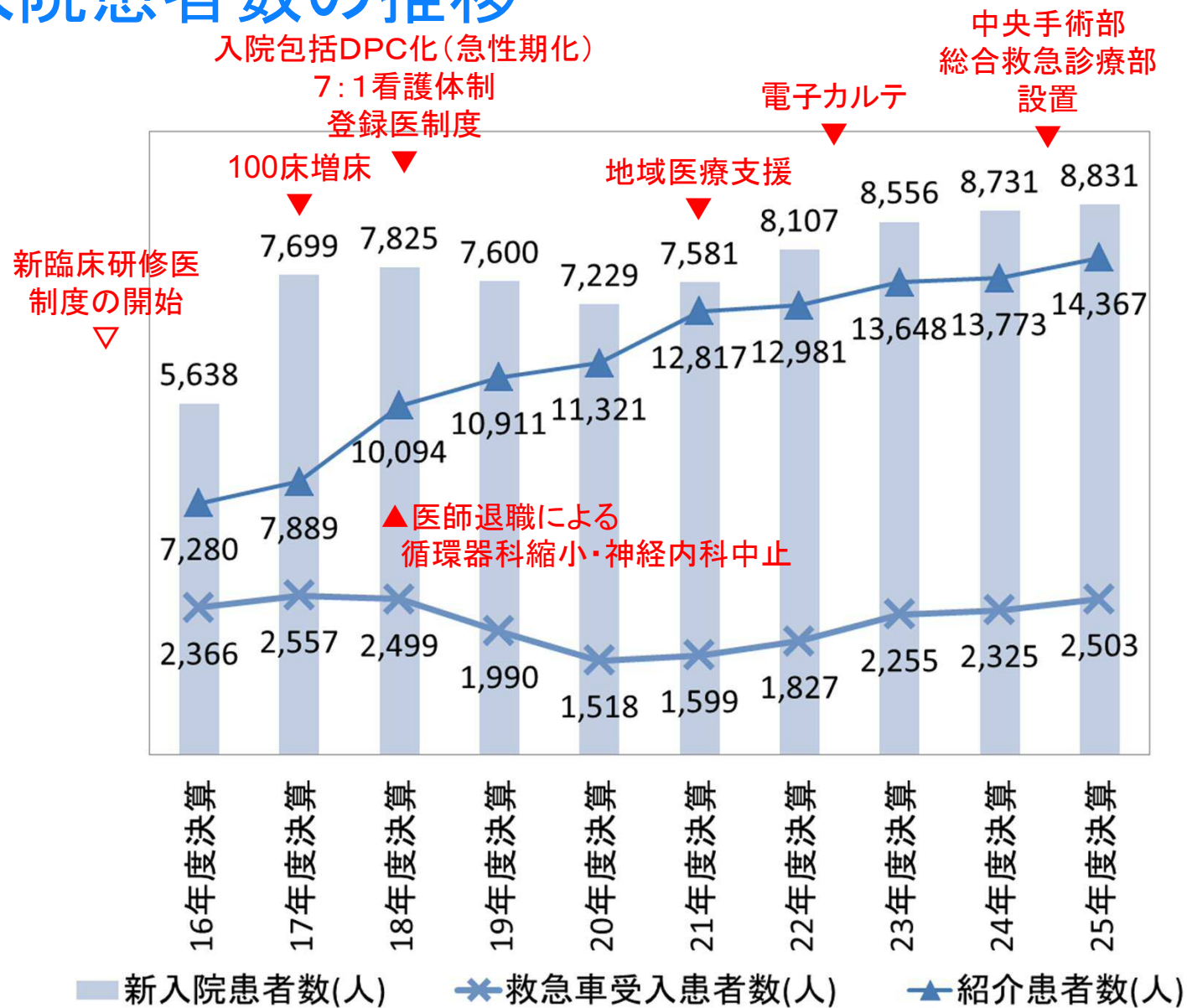


大阪府下公立病院(市・府) 実質医業収支比率比較(繰入 & 減価償却除く)

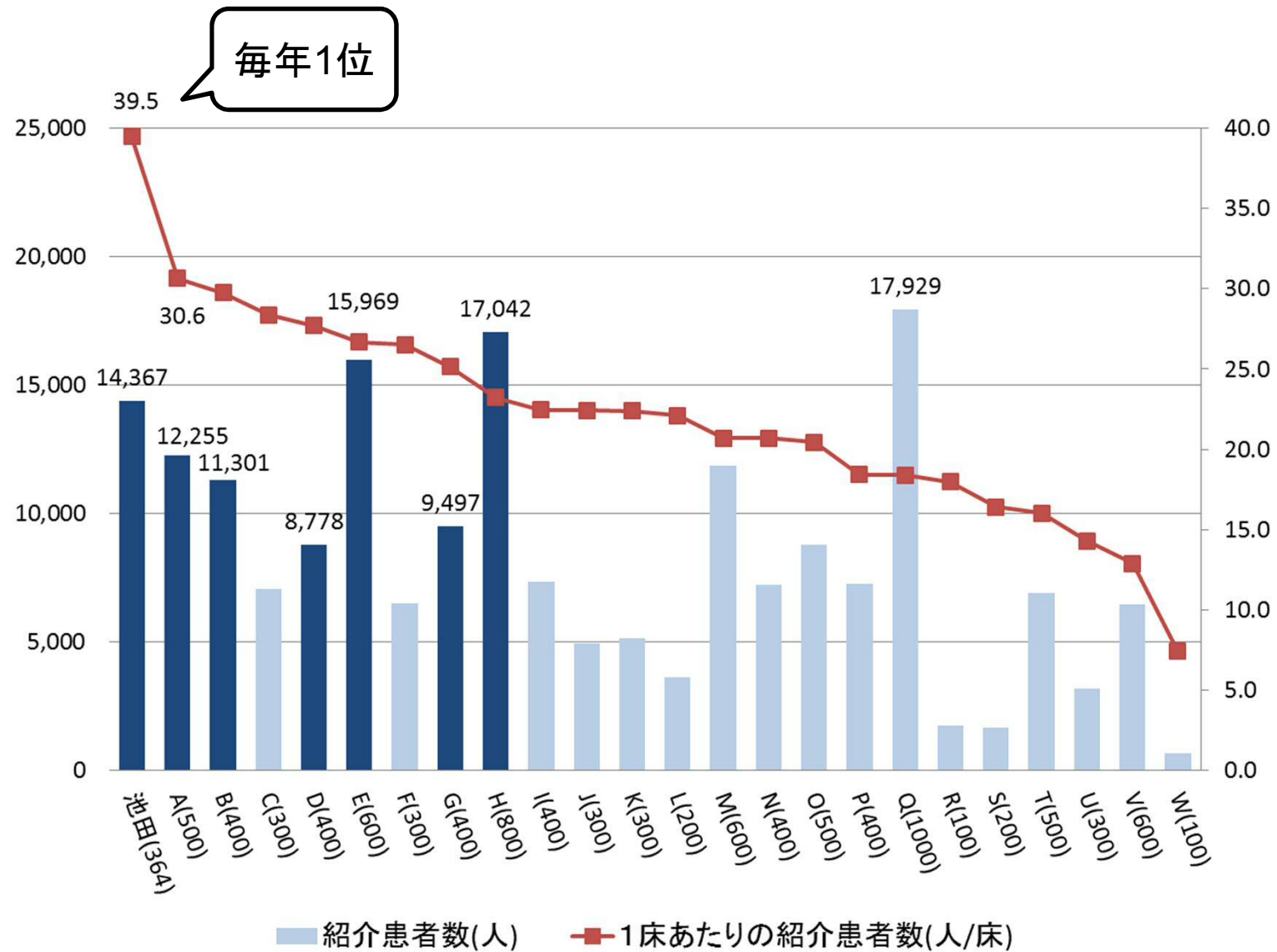
H23 4位
H24 1位
H25 3位



入院患者数の推移



大阪府下公立病院(市・府) 紹介患者数比較



経営健全化への取組み

H18
不良債務発生

H18～

第一期 経営健全化計画
～ 医師確保・DPC化 ～
※入院急性期化

- DPC適用病院
- 7対1看護体制
- 地域医療連携登録医制度の創設
- 健診センター開設
- 大阪府がん診療拠点病院の認定
- 循環器科・神経内科の医師確保

H21～

第二期 改革プラン
～ 地域医療連携～

- 地域医療支援病院の認定(府下公立・二次医療圏初)
- 脳神経外科・消化器外科・形成外科の標榜
- マルチスライスCT稼働
- 電子カルテ稼働
- 看護師等就学資金貸与条例の開始
- クレジットカード決済開始
- 医療情報システム安全評価認定(全国4号)
- 病院機能評価Ver6.0
- ガスコージェネレーション発電設備

H23
不良債務解消

H25～

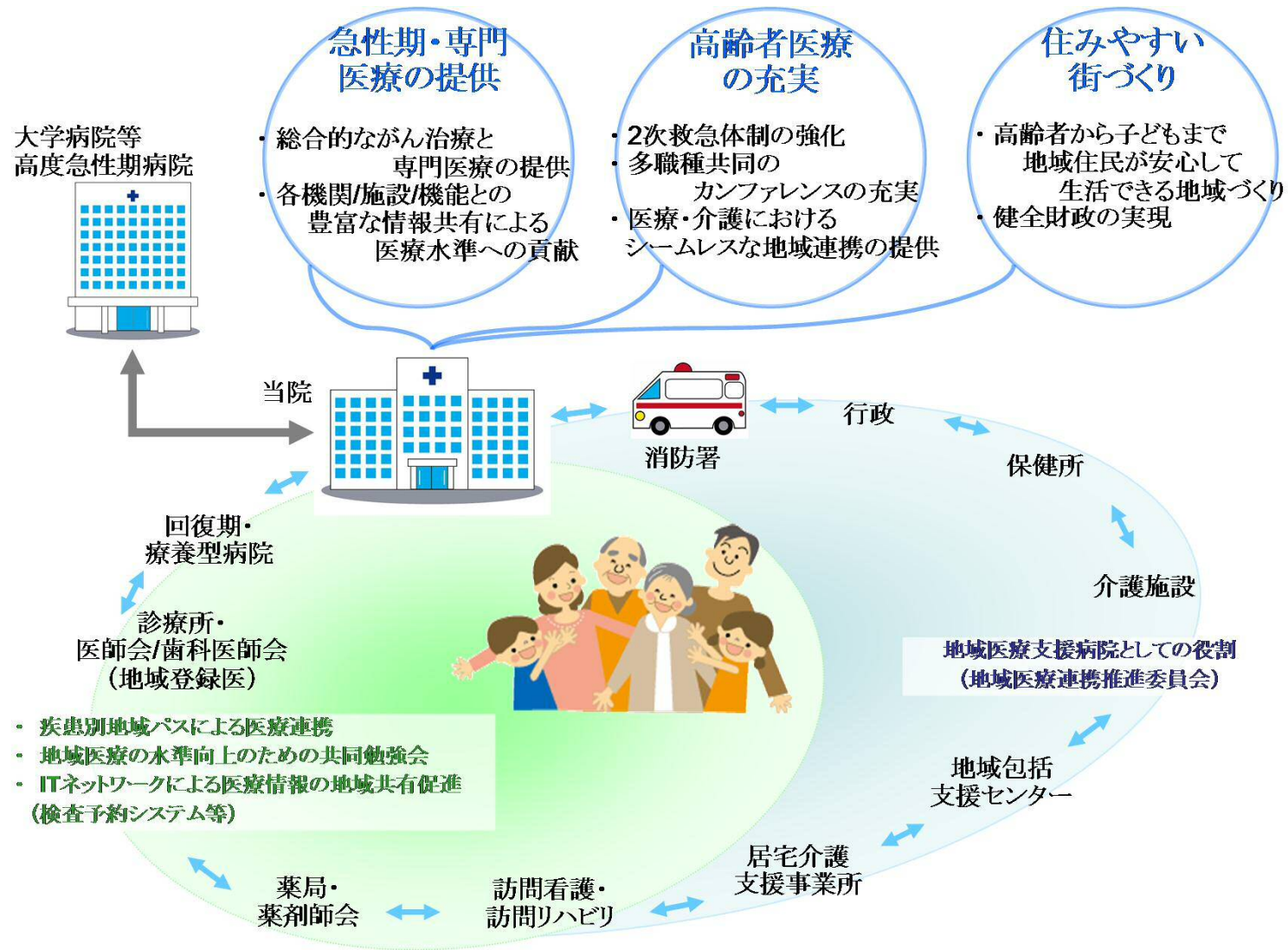
第三期 中期経営計画
～ メディカルタウン構想～

- 組織体制の見直し
- 救急総合診療部の設置
- チーム医療推進部設置
- がん治療センター部設置
- 経営会議の見直し
- 幹部早朝会の開始
- 新人事考課制度(管理職360度)評価の開始
- 院内保育の開始
- 物品供給センター院外倉庫預託方式稼働
- 新公会計制度の導入
- 入院支援センター・ベットコントロールセンター稼働
- 地域医療ネットワークシステムの導入、など

市民ひとりあたり
医療介護費低減?

H29
単年度黒字化

新中期経営計画「池田メディカルタウン構想」



創意に富み 思いやりのある
信頼される病院をめざして



市立池田病院
IKEDA CITY HOSPITAL

私たちは、公立病院として医療を通じて
安全・安心な地域社会に貢献します。

〒563-8510

大阪府池田市城南3丁目1番18号

●tel 072-751-2881 ●fax 072-754-6374

●URL <http://www.hosp.ikeda.osaka.jp>