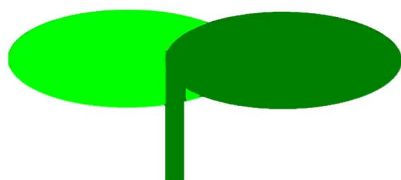


オーパス・スポーツ施設 情報システム

ガイドブック 〈システム編〉



インターネット	https://opas.jp/
携帯ウェブ	https://opas.jp/m/



池田市スポーツ施設情報システム
大阪地域情報サービスネットワーク

【令和5年11月 第2版発行】

— 目次 —

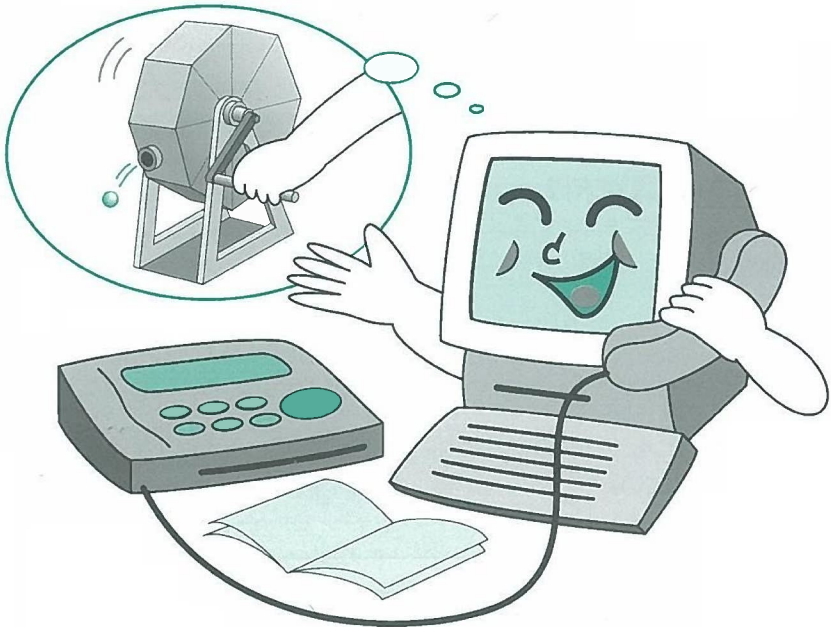
	はじめに・・・・・・・・・・・・・・・・・・ 1
	利用者登録について・・・・・・・・・・・・ 7
	仮パスワードから本パスワードへの 設定方法について・・・・・・・・・・・・ 8
	パスワードの再設定方法について・・・・ 9
	インターネットでの利用・・・・・・・・・・ 11
	携帯ウェブ・スマートフォンでの利用・ 13
	街頭端末機での利用・・・・・・・・・・・・ 15

このガイドブックはシステムの操作方法をまとめたものです。
システムで利用申請できる施設の案内や、利用手続きの詳細は、
ガイドブック（施設利用編）をご覧ください。

はじめに

オーパス・スポーツ施設情報システム

窓口にならなくても、いつでもどこからでも利用手続きができるように、インターネット、携帯電話ウェブサイト、および利用施設の街頭端末機からスポーツ施設の利用申請などを受付するシステムです。



* オーパスについて



オーパス (OPAS) は、Osaka Public Access Service から名付けられました。シンボルマークはOとPを組み合わせて図案化したものです。

利用できる機器

オーパス・スポーツ施設情報システムでは、次の機器が利用できます。
(詳しい操作方法は、それぞれの解説をご覧ください)



インターネット

インターネット接続されたパソコンで、オーパスのホームページにアクセスして利用します。

ご希望の方は、「パスワードの登録」が必要です。

⇒インターネットでの利用・・・P 11



携帯ウェブ・スマートフォン

携帯電話から専用のページにアクセスして利用します。

※スマートフォンは携帯ウェブのページにアクセスしてください。

ご希望の方は、「パスワードの登録」が必要です。

⇒携帯ウェブでの利用・・・P 13



街頭端末機

画面に表示されるメニューを直接、指で触れて操作します。公共施設などに設置のオーパス用端末機をご利用ください。

ご希望の方は、「パスワードの登録」が必要です。

⇒街頭端末機での利用・・・P 15

利用時間

年末・年始(12月30日～1月3日)を除き、いつでも利用できます。ただし、毎月25日午前0:00～午前5:00の間は利用できません。

なお、システムの運営上、深夜一時的にサービス受付を停止することがありますが、数分で再開しますので、しばらく待ってからご利用ください。その他、工事や点検のため、長時間サービスを停止する場合があります。ホームページや街頭端末機などの利用時にご案内しますので、ご注意ください。

また、抽選申込み、空き利用申請などは各施設で受付期間が決まられています。抽選日や各種申請の受付期間については、ガイドブック(施設利用編)をご覧ください。

システムが提供するサービス

オーパス・スポーツ施設情報システムでは次のサービスが利用できます。

なお、空き状況照会など、情報提供はどなたでも利用できますが、抽選や利用の申請には、事前に利用者登録をしておく必要があります。

(サービスの詳細は、次ページ以降に記載しています。)

◎空き照会・予約		<利用できる機器>
◎予約照会・取消		
◎抽選申込		
◎抽選照会確定		
◎空き状況照会		パソコン（インターネット）
◎抽選対象日のご案内		スマートフォン
◎利用実績照会		携帯ウェブ
◎本日のお知らせ		街頭端末機
◎利用者設定変更		
◎利用者廃止申請		
◎パスワードの登録		
◎操作履歴照会		パソコン 街頭端末機



利用者登録された方のメニューです。

システムが提供するサービス

●空き照会・予約

空き情報を案内し、先着順で利用申請を受付します。

●予約照会・取消

利用申請された内容を確認することができます。申請内容を忘れたときに使用してください。
また、利用申請の取消をすることができます。

取消の取扱いは施設によって異なり、規定の取消料（キャンセル料）が必要となりますので詳しくはガイドブック（施設利用編）をご覧ください。

●抽選申込

利用者を抽選で決める施設の場合、所定の期間中に利用希望の申込をしておきます。

●抽選照会確定

【抽選申込期間】

抽選申込された内容を確認できます。

また、抽選申込の取消を受付します。取消は抽選日の前日まで可能です。

【当選確定期間】

抽選結果の確認と当選利用申請は抽選日の翌日午前5時から可能です。当選した場合、所定期間内に利用申請を行わないと当選は無効になり利用できません。

●空き状況照会

施設ごとの空き情報を案内します。また、空き状況照会の途中で継続ログインを利用することで引き続き利用申請を行うことができます。

●抽選対象日のご案内

今回、次回の抽選期間を抽選単位ごとに案内します。

このメニューは、抽選申込受付期間中に利用できます。

●利用実績照会

前月、前々月の利用実績を確認することができます。

●本日のお知らせ

施設ごとのお知らせを案内します。

●利用者設定変更

【暗証番号変更】

暗証番号を変更します。暗証番号は4桁の数字で自由に設定できます。誕生日や電話番号など、他の人が簡単に予想できる番号は避けてください。

【メール通知サービスの変更】

メールで利用申請の内容や口座引落内容、抽選結果をお知らせする「メール通知サービス」の内容を設定、変更します。パスワードを登録された方で、ご希望の方はメールアドレスと併せて設定してください。詳しくはP. 9をご覧ください。

【パスワードの変更】

パスワードを変更します。半角英文字と半角数字を混ぜた8文字以上16文字以下の文字列で自由に変更できます。

●利用者廃止申請

利用者登録の廃止申請を受付します。

●パスワードの登録

インターネット、携帯ウェブ、街頭端末機で抽選申込や利用申請などを希望される方は、「パスワードの登録」が必要です。詳しくはP. 8をご覧ください。
※利用者登録時に必須となります。

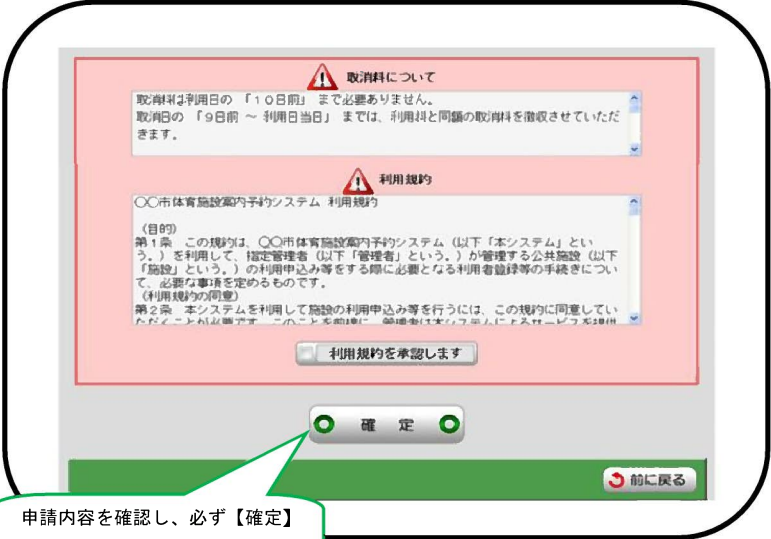
●操作履歴照会

利用した機器ごとに過去のログイン履歴を確認することができます。

抽選申込の期間や抽選日、取消の取扱いなどはガイドブック（施設利用編）をご覧ください。

●必ず「確定」を！

抽選申込や利用申請のときには、必ず最後の「確定」操作を行い、申請を受け付けましたというメッセージを確認してください。また、少しでも不安があるときは、申請内容の確認機能をご利用ください。



「〇〇を受け付けました」と表示されて初めて処理が完了します。





利用者登録について

システムの利用に先だって

オーパス・スポーツ施設情報システムで、施設の利用手続きをするには、利用者登録を行うことが必要です。

●利用者番号とパスワードと暗証番号

利用者登録すると、利用者番号（利用者カードに表示）と仮パスワード（8文字）が発行されますので、利用者ご自身で本パスワード（8～16文字）への登録をしてください。これらの番号は抽選申込や利用申請、申請内容の確認や取消に必要です。パスワードと暗証番号はシステムの不正利用を防ぐ大事な番号ですので、管理には十分ご注意ください。

なお、パスワードと暗証番号は利用者ご自身で変更することができます。定期的に変更することをお勧めします。（パスワードの設定方法は次ページを参照してください。）

●利用者カード（オーパスカード）

登録者には、オーパスカードが発行されます。用紙にお名前（団体名）をご記入いただいた後、カードを作成しお渡しします。

オーパスカードはシステムで利用申請を行った場合、正当な利用者であることの証明となりますので、施設の利用時には、必ず持参してください。

※街頭端末機において、オーパスカード磁気面の読込は現在行っておりません。

●施設利用料金の口座振替

オーパス・スポーツ施設情報システムを用いて利用申請すると、施設の利用料金は、利用者登録時に指定された金融機関口座から、利用の翌月に自動的に引き落とされます。残高不足のないようにお願いします。

注意

●カードを紛失したとき

五月山体育館または総合スポーツセンターに紛失の届けをお願いします。

●届け出事項の変更・登録の廃止

転居その他、登録内容に変更があったときや利用者登録を廃止されるときは、必ず五月山体育館または総合スポーツセンターに申出てください。

届け出がない場合、利用を停止することがありますのでご注意ください。

仮パスワードから本パスワードへの 設定方法について

利用者初回ログイン時、パスワード強制変更の流れ

1. 池田市スポーツ施設情報システムログイン画面を表示
2. ログイン画面より、**利用者番号**と、**仮パスワード**を入力し、[ログイン]ボタンをクリック
3. ログイン直後に、パスワードを強制的に変更させるように、**パスワード変更画面へ遷移します**



仮パスワードでログインします。

強制的にパスワード変更画面に遷移します。

4. 現在の仮パスワードと新しいパスワードを入力後、[変更確定] ボタンをクリック
5. 確認メッセージ「パスワードを変更します。よろしいですか？」と表示後、[OK]ボタンをクリック
6. パスワード変更完了画面が表示されます。

仮パスワードと新しいパスワード（2回）を入力し [変更確定] クリック

パスワード変更完了後、ログイン状態となり本登録が完了します。

各種メニューを利用できるようになります。

- ※ 本登録が完了しなければ（パスワード変更しなければ）ネット利用はできません！
- ※ 現在のパスワード（仮パスワード）と同じものを、新しいパスワードには設定できません！

エラーメッセージ例

●メッセージ
既に登録されているパスワードと同一文字では登録はできません。

パスワードの再設定方法について

※先にメールアドレスの設定が必要です。P10をご参照ください。

利用者自身で再設定（リマインダ機能）

1. 利用者システムログイン画面を表示
2. **パスワードを忘れたとき** リンクをクリック
3. 利用者番号 登録済みメールアドレス（2回）入力し、**メールを送信する（再発行）** ボタンをクリック
4. **パスワードを再発行します。よろしいですか？** メッセージ確認後 **OK** ボタンをクリック

「パスワードを忘れたとき」を選択

利用者番号、登録済みメールアドレス[*1]を入力し「メールを送信する（再発行）」をクリック

パスワード再発行

利用者番号
登録済みメールアドレス

メールを送信する（再発行）

【*1】

システムに登録されているメールアドレスでなければ再発行できません。

エラーメッセージ例

●メッセージ

登録済みメールアドレスの入力内容に誤りがあります。

5. 再発行完了画面が表示

6. **登録メールアドレス宛** に新しく再設定されたパスワード（仮パスワード）が送付される

パスワード再発行完了

登録されているメールアドレスにメールを送信しました。
新しく作成されたパスワードでシステムにログイン後、パスワード変更をお願いします。

戻る

タイトル：〇〇市からのお知らせ

メール本文

■ 〇〇市 スポーツ施設情報システムで、以下のパスワードを再発行しました。

ログイン画面から下記の仮パスワードでログインし、パスワードを変更してください。

利用者番号： 99999999

仮パスワード： 7334MHTC

（お問合せ先）

スポーツ振興課

9999-99-9999

※送信専用アドレスのため、返信はご遠慮ください。

メールに届いた**仮パスワード**でログインします。

（仮パスワード発行後の初回ログイン時、パスワード変更画面に強制的に移ります。変更しなければネット利用できません）

スポーツ施設情報システム

利用者番号
99999999

パスワード
7334MHTC

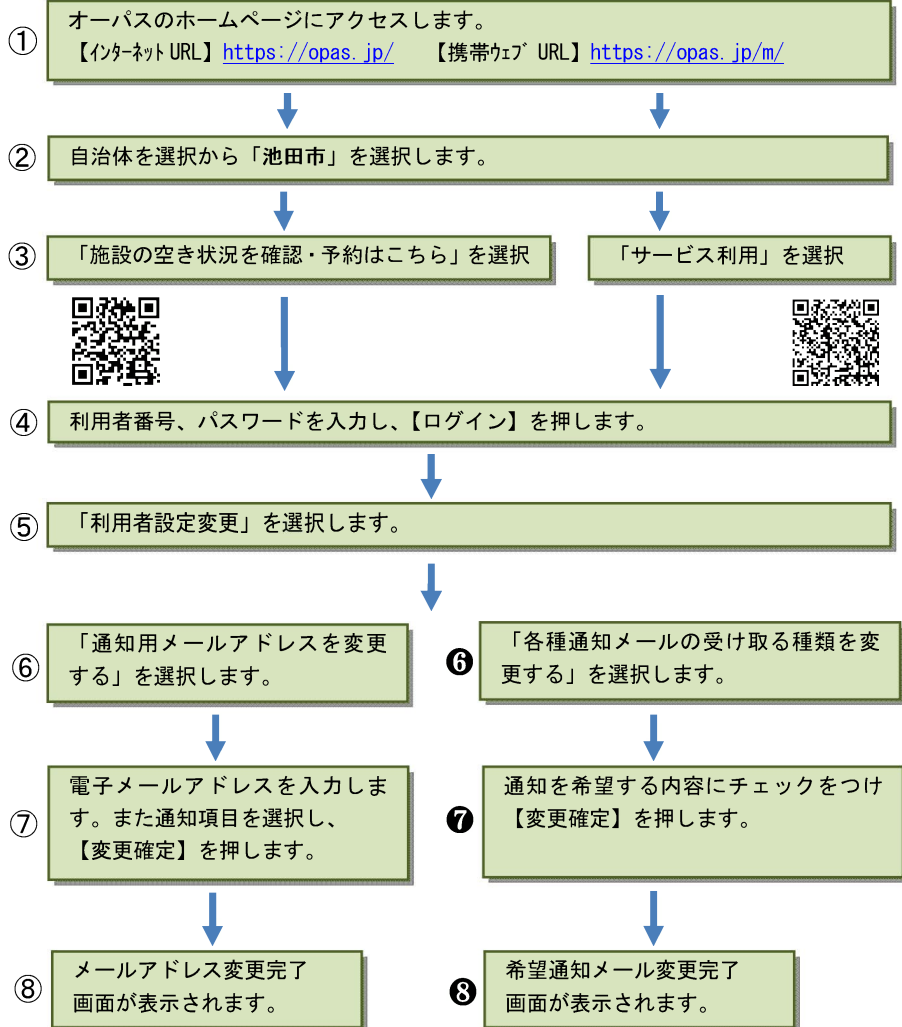
ログイン

抽選結果の確認（未登録者）

メール通知サービスの設定方法

メールで利用申請の内容や口座引落内容、抽選結果をお知らせするサービスです。設定の内容を変更したいときも、同様の手順で行ってください。

※メール通知設定で登録できるメールアドレスは、一利用者登録に対し、1つです。



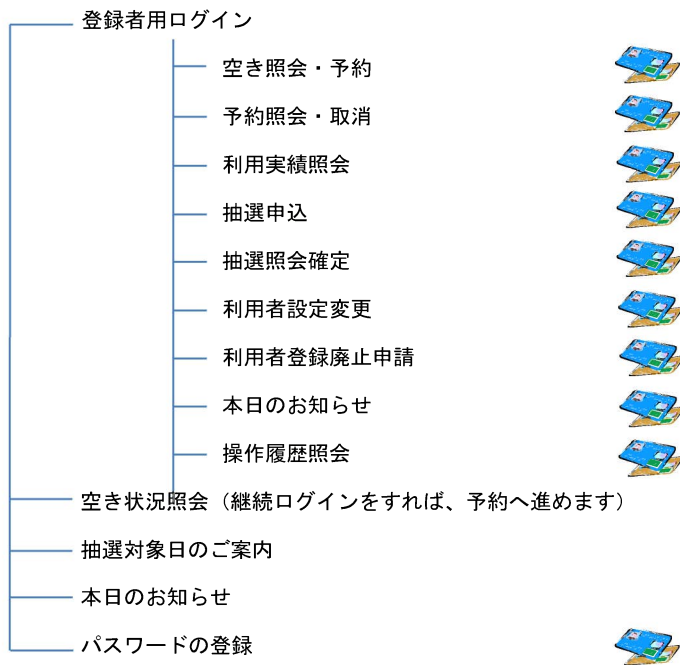
登録した内容が、設定されたメールアドレスにシステムから自動送信されます。翌日になってもメールが届かないときは、上記と同様の方法で登録した内容を確認してください。また、長期にわたりメールの不達が続くときは、メール通知を停止することがあります。

インターネット・スマートフォンでの利用

オーパス・スポーツ施設情報システムは、インターネット・スマートフォンから利用できます。

インターネット・スマートフォンで利用できるサービス

次のサービスを利用できます。利用者登録をしている場合としていない場合では、利用できるサービスが異なります。



利用者登録された方のメニューです。

※一部のページで JavaScript を使用しています。ブラウザの設定によって、JavaScript を無効にしていた場合、正しく表示されない可能性があります。

※情報を安全に送受信するために、SSL(SecureSocketLayer)暗号化通信を導入しています。

基本的な操作方法

施設利用の申込み（登録者用）

オーパスのホームページから、画面の案内に沿ってご利用ください。

- ① オーパスのホームページにアクセスします。
【インターネット URL】 <https://opas.jp/>
- ② 自治体を選択から「池田市」を選択します。
- ③ 「施設の空き状況を確認・予約はこちら」を選択します。
- ④ 利用者番号、パスワードを入力し、【ログイン】を押します。
- ⑤ 利用したいメニューを選択します。
- ⑥ 案内に沿ってご利用ください。

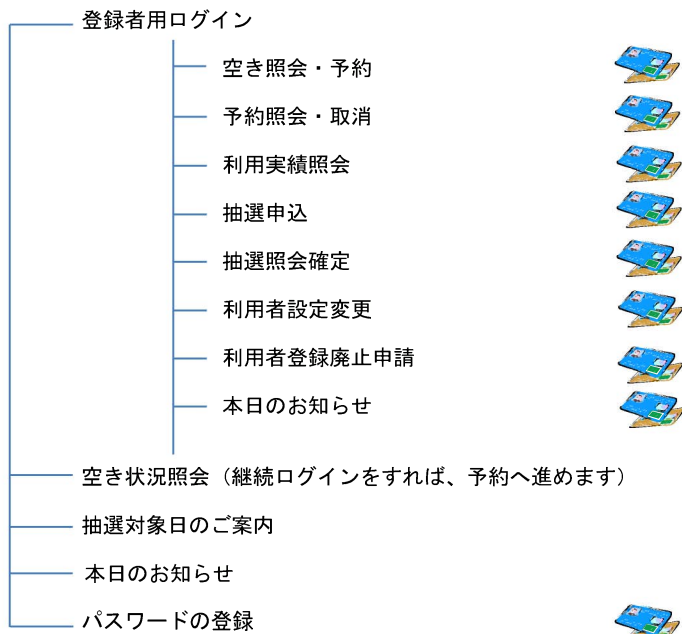


携帯ウェブでの利用

オーパス・スポーツ施設情報システムは、携帯ウェブから利用できます。

携帯ウェブで利用できるサービス

携帯ウェブでは次のサービスを利用できます。利用者登録をしている場合としていない場合では、利用できるサービスが異なります。



利用者登録された方のメニューです。

基本的な操作方法

施設利用の申込み（登録者用）

オーパスの携帯ウェブサイトから、画面の案内に沿ってご利用ください。

- ① オーパスの携帯ウェブサイトにアクセスします。
【携帯ウェブ URL】 <https://opas.jp/m/>

- ② 自治体を選択から「池田市」を選択します。

- ③ サービス利用を選択します。

- ④ 利用者番号、パスワードを入力し、【ログイン】を押します。

- ⑤ 利用したいメニューを選択します。

- ⑥ 案内に沿ってご利用ください。



街頭端末機での利用

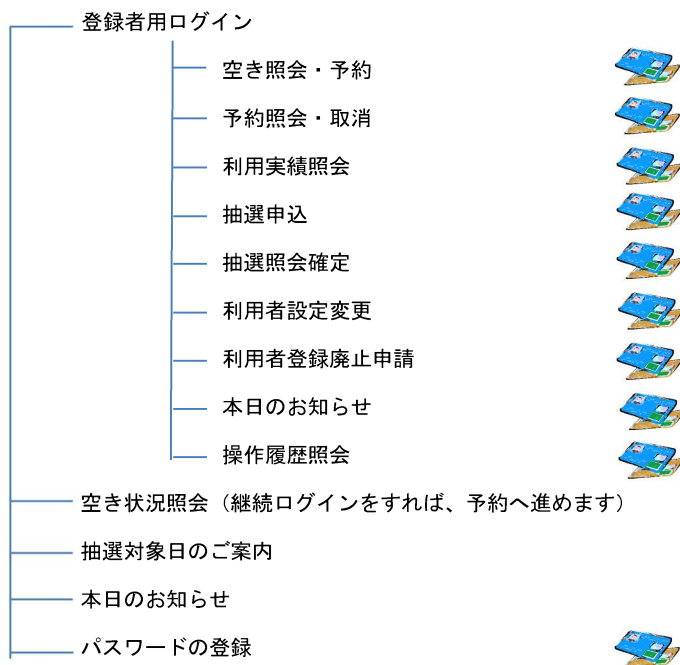
オーパス・スポーツ施設情報システムは、各施設に自由に利用できる端末機を設置しています。街頭端末機は、画面に表示されるメニューを直接、指で触れることによって操作します。

※街頭端末機において、オーパスカード磁気面の読込は現在行っておりません。

※各施設の開館時間中のみご利用いただけます。

街頭端末機で利用できるサービス

サービスの選択や必要な項目の入力は、その都度、画面で案内します。案内に沿って操作してください。




利用者登録された方のメニューです。

基本的な操作方法

●メニューや情報を選択する場合



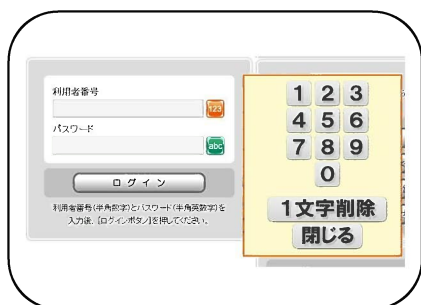
利用したいメニューや情報などの表示されているところを指で触れてください。指で触れる場所は  (ボタンの形) で示されています。


●利用者番号とパスワードを入力する場合



利用者番号とパスワードを入力し、「ログイン」ボタンを押してください。

●数字を入力する場合



 を押すと、画面にキーが表示されますので、1桁ずつキーを指で触れて数字を入れてください。

●機密対策について

利用申請の申込や取消など、確定ボタン押下時に暗証番号入力を促し認証を行います。これにより、本人以外のアクセスによる「なりすまし」を防止します。

お問い合わせ先

○五月山体育館 池田市綾羽 2 丁目 7-1

TEL 072 (754) 3336

○総合スポーツセンター 池田市荘園 2 丁目 7-30

TEL 072 (761) 5137

○池田市役所 池田市城南 1-1-1

TEL 072 (752) 1111